

感染診療

御子様の急な発熱・PCR検査に対応します



診療時間

月 火 水 木 金 土 日

8:30~12:30

● ● ● ● ● /

14:30~18:30

● ● ● ● ● /

※休診日:日曜日・祝日 ※木曜日診療時間 9:00~12:30 14:30~18:00



内科・小児科・外科・整形外科

大平ファミリークリニック

TEL 0282-43-7500 住所 栃木県栃木市大平町富田5-229

詳しくはHPをご覧ください



栃木市 子育てガイドブック

栃木市 × 株式会社サイネックス

令和6年度版

栃木市 子育て ガイドブック

楽しく子育て

子育てカレンダー

ようこそ赤ちゃん

子どもが生まれたら

すくすく育てね

子育て支援

保育園・認定こども園・
小規模保育施設

施設MAP

学校・教育

子どもの安全

ひとり親家庭への
支援

発達が遅れがちな
お子さんのために

ひとりで悩まないで

保護者の健康

医療機関

子育てアプリ
栃木市すくすくナビ



iPhoneを
お使いの方



Androidを
お使いの方



こちらの冊子は
電子書籍でも
ご覧いただけます。



栃木市

株式会社
サイネックス

約束に、まっすぐ。
都道府県民共済

思いやりの心から生まれた保障

県民共済

子育て世帯を応援！ お子さまの保障も県民共済



県民共済なら
月掛金1,000円で幅広い保障が
備えられるから安心です！

県民共済では0歳から18歳までのお子さまの“もしも”を保障する「こども型」をご用意しています。お子さま自身の保障のほか、第三者への損害賠償にも対応します。ぜひご検討ください。



こども型の保障は
18歳まで続きます！

●充実の保障のラインナップ

〈申込年齢:0歳～満17歳〉

〈申込年齢:満18歳～満64歳〉

〈申込年齢:満65歳～満69歳〉

こども型

総合保障型・入院保障型

熟年型・熟年入院型

保障内容についてはホームページをご覧ください。

スマホで
完結！

スマートフォンやパソコンから
お申し込みいただけます。

栃木県民共済

検索

<https://www.tochigikenminkyosai.or.jp/>



都道府県民共済グループ

栃木県民共済

☎028(627)2030(代)

おかけ間違いのないよう、電話番号をもう一度お確かめください。

【受付時間】9:00～17:00(日・祝日 除く)

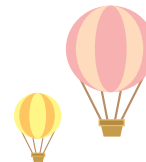
共済取扱団体 / 栃木県認可 栃木県民共済生活協同組合 〒321-0974 宇都宮市竹林町488-2

共済元受団体 / 厚生労働省認可 全国生活協同組合連合会 <https://www.kyosai-cc.or.jp/>

栃木市

子育て

ガイドブック



令和6年4月発行

発行

栃木市 / 株式会社サイネックス



栃木市HP



サイネックスHP

制作

株式会社サイネックス 東京本部
〒102-0083 東京都千代田区麹町5-3
TEL.03-3265-6541(代表)

広告販売

株式会社サイネックス 栃木支店
〒321-0924 栃木県宇都宮市下栗1-21-18
TEL.028-632-9711

※掲載している広告は、令和6年3月現在の情報です。

※無断で複写、転載することをご遠慮ください。
※QRコードは株式会社デンソーウェブの登録商標です。

UD
FONT

見やすく読みまちがえにくい
ユニバーサルデザインフォント
を採用しています。

