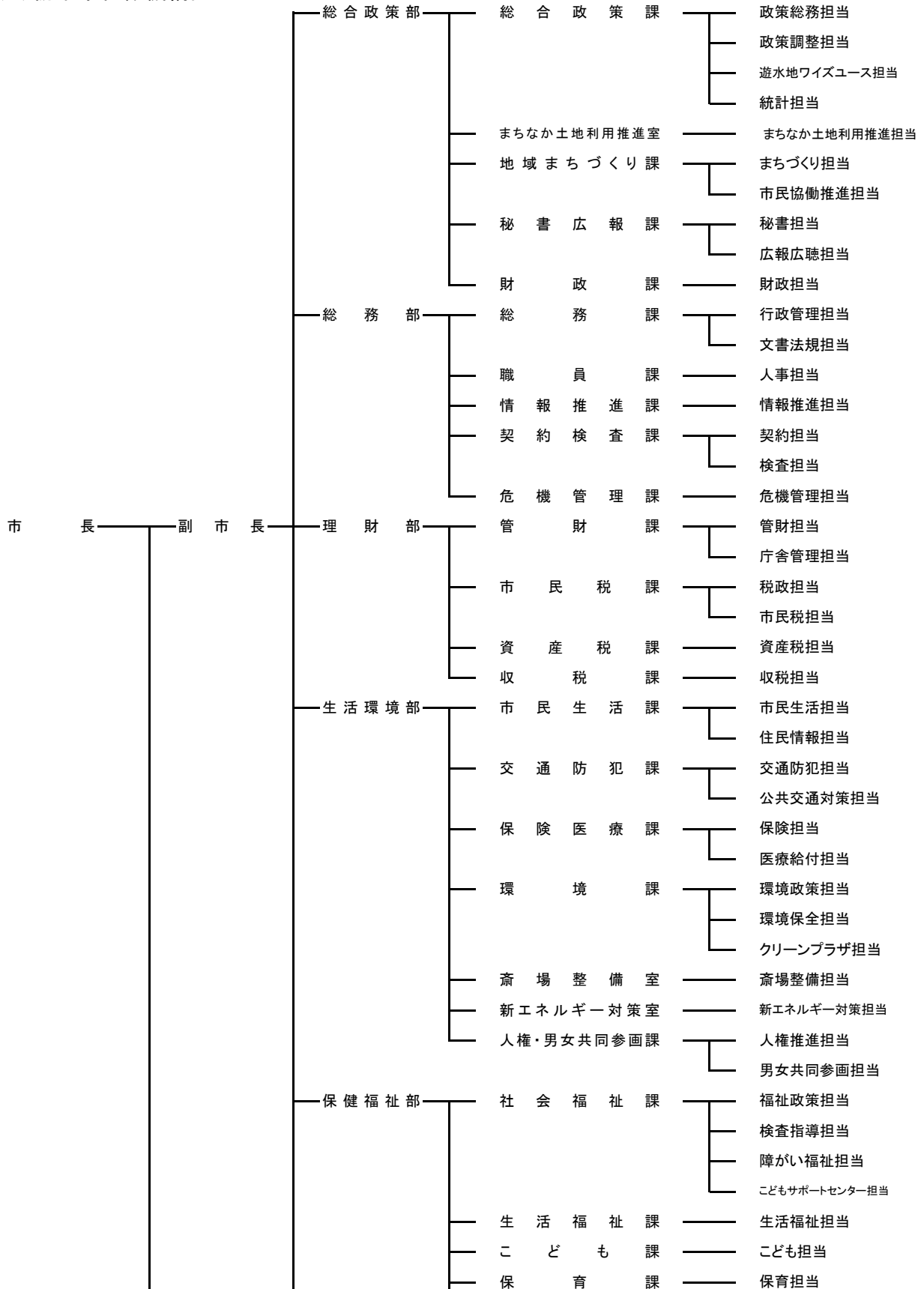
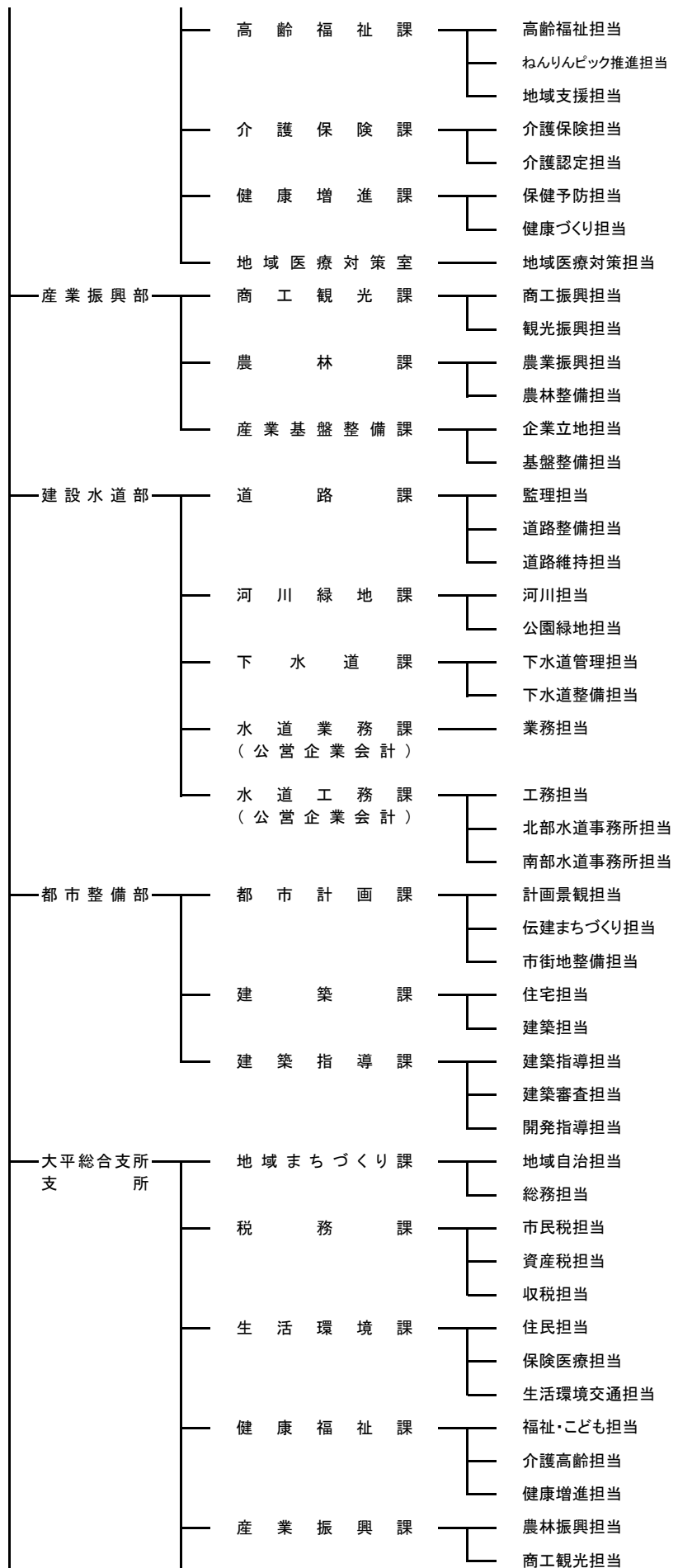
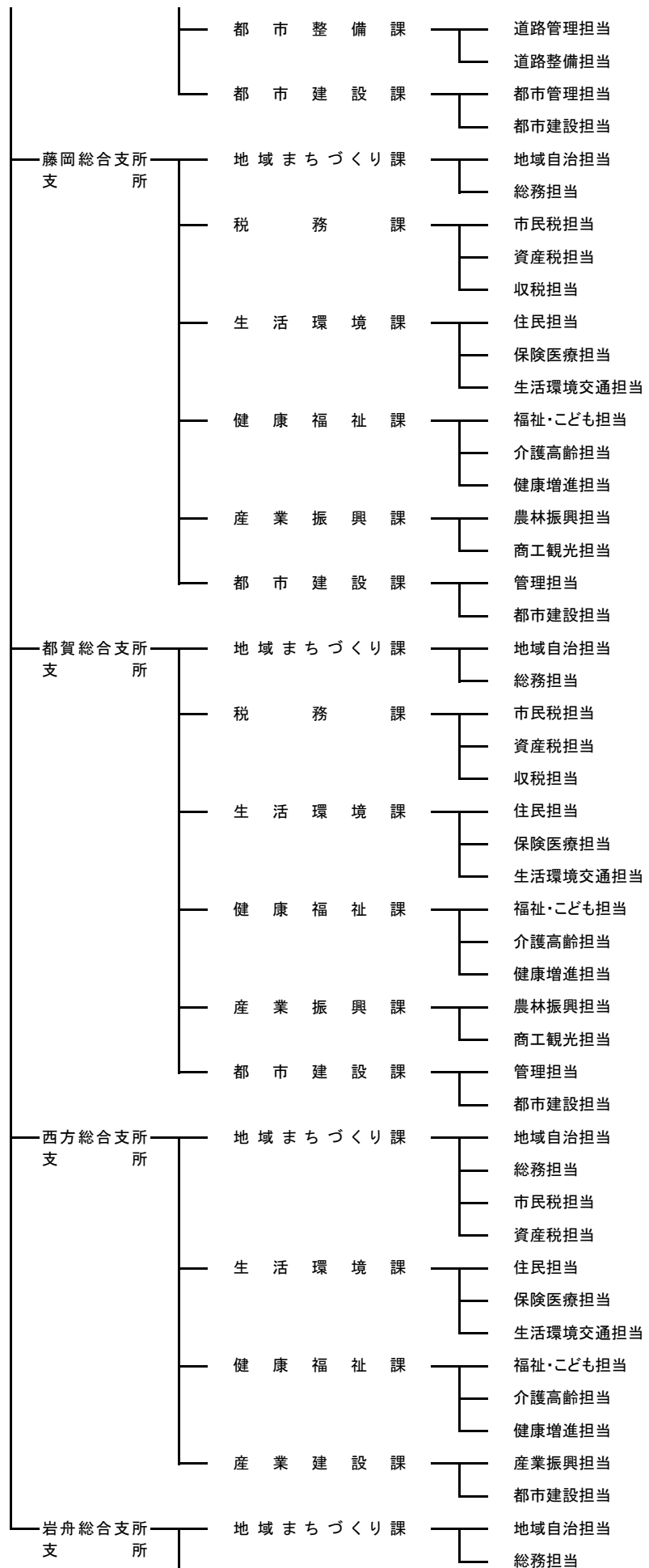


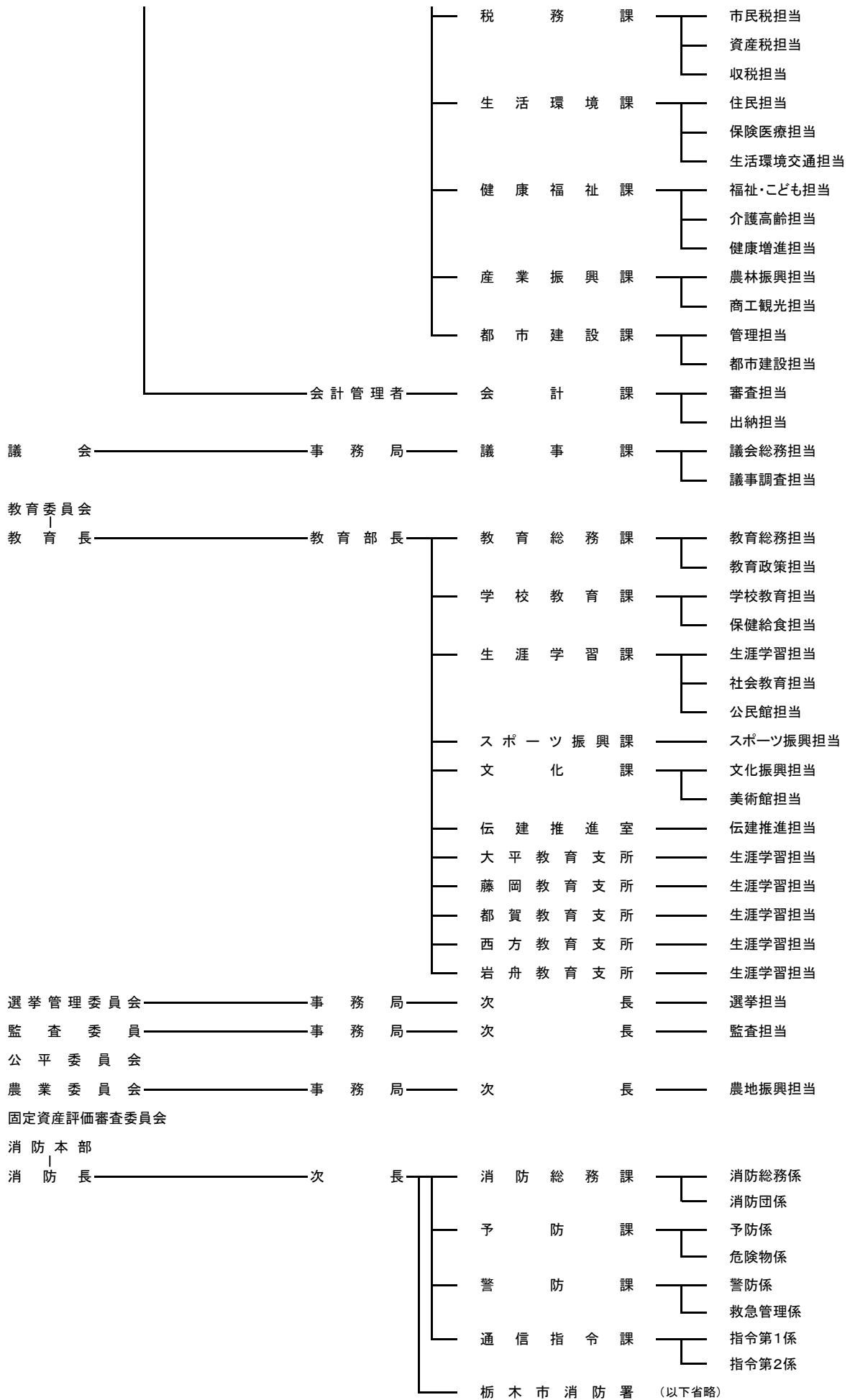
2 栃木市行政機構  
 (1) 栃木市組織機構図

平成26年4月5日現在









## (2) 税務機構及び職員数

平成26年4月5日現在

部	課	担当名	課長	主幹	課長補佐	副主幹	係長	主査	主任	主事	計	平均	
												税務経験年数(担当)	年齢
理財部	市民税課	税政担当	1			1			2	1	4	2.8	33.25
		市民税担当			2			6		6	14	2.9	36.79
	資産税課	資産税担当	1		1		2	5	2	2	12	4.8	38.17
	収税課	収税担当	1	1	1	2		4	2	3	13	5.0	39.54
	計		3	1	4	3	2	15	6	12	46	4.2	38.87
総合支所 大平	税務課	市民税担当	1		1			1	2	2	6	3.8	35.67
		資産税担当			1			3			4	8.0	43.75
		収税担当			1	1		1		1	4	5.3	40.00
		計		1	0	3	1	0	5	2	3	15	5.9
総合支所 藤岡	税務課	市民税担当	1		1			1		1	3	4.2	40.67
		資産税担当			1			1		1	3	7.0	43.67
		収税担当				1		1	1		3	4.7	43.00
		計		1	0	2	1	0	3	1	2	10	6.0
総合支所 都賀	税務課	市民税担当	1	1				1		2	4	2.5	37.50
		資産税担当				1			1	2	3.0	37.00	
		収税担当					1	1		2	4.0	43.50	
		計		1	1	0	1	1	2	0	3	9	2.9
総合支所 西方	地域まちづくり課	市民税担当	0	1		1			1	2	4	3.6	33.25
		資産税担当				1			1	2	2.5	38.00	
		計		0	1	0	2	0	0	1	3	7	3.9
総合支所 岩舟	税務課	市民税担当	1		1			1	1	1	4	2.7	43.25
		資産税担当				1			1	1	3	4.0	32.33
		収税担当					2			1	3	1.3	37.67
		計		1	0	1	3	0	1	2	3	11	3.4
計			7	3	10	11	3	26	12	26	98	4.4	39.87

### (3)事務分掌

#### 理財部 市民税課

##### 税政担当

###### 税政チーム

- (1) 課の庶務に関する事。
- (2) 専用公印の管理に関する事。
- (3) 市税事務の企画調整に関する事。
- (4) 軽自動車税、市たばこ税、鉱産税、入湯税等の調査及び賦課に関する事。
- (5) 軽自動車税関係の台帳及び課税資料の整理保存に関する事。
- (6) 税務に関する諸証明等交付及び閲覧に関する事。
- (7) 税証明コンビニエンスストア交付の実施(行政改革大綱・財政自立計画取組事項)に関する事。
- (8) 原動機付自転車及び小型特殊自動車の標識交付に関する事。
- (9) その他他の担当に属さない税に関する事。

##### 市民税担当

###### 市民税チーム

- (1) 担当の庶務に関する事。
- (2) 市県民税の調査及び賦課に関する事。
- (3) 市県民税関係の台帳及び課税資料の整理保存に関する事。

###### 保険チーム

- (1) 国民健康保険税の調査及び賦課に関する事。
- (2) 国民健康保険税関係の台帳及び課税資料の整理保存に関する事。
- (3) 介護保険料の調査及び賦課に関する事。
- (4) 介護保険料関係の台帳及び賦課資料の整理保存に関する事。
- (5) 後期高齢者医療保険料の調査に関する事。
- (6) 後期高齢者医療保険料関係の台帳及び賦課資料の整理保存に関する事。

#### 理財部 資産税課

##### 資産税担当

###### 資産税チーム

- (1) 課の庶務に関する事。
- (2) 固定資産税、都市計画税及び特別土地保有税の調査並びに賦課に関する事。
- (3) 固定資産税等関係の台帳及び課税資料の整理保存に関する事。
- (4) 固定資産の評価に関する事。
- (5) 固定資産評価員に関する事。
- (6) 国有資産等所在市町村交付金に関する事。
- (7) 課税客体の現状把握(行政改革大綱・財政自立計画取組事項)に関する事。
- (8) 資産税等に関する諸証明等交付及び閲覧に関する事。

#### 理財部 収税課

##### 収税担当

###### 収税チーム

- (1) 課の庶務に関する事。
- (2) 市税(県民税を含む。)、国民健康保険税、介護保険料及び後期高齢者医療保険料(以下「市税等」という。)の徴収に関する事。
- (3) 徴収嘱託及び受託に関する事。
- (4) 収税確保推進に関する事。
- (5) 納税奨励に関する事。
- (6) 市税等の執行停止及び不納欠損処分に関する事。
- (7) 市税等の口座振替及び郵便振替に関する事。
- (8) 滞納整理及び滞納処分に関する事。
- (9) 滞納者の実態調査及び財産調査に関する事。
- (10) 納税等の相談に関する事。
- (11) 市税等収納員に関する事。
- (12) 市税収納率の向上(行政改革大綱・財政自立計画取組事項)に関する事。

- (13) 納付環境の整備(行政改革大綱・財政自立計画取組事項)に関すること。
- (14) 滞納対策の強化(行政改革大綱・財政自立計画取組事項)に関すること。
- (15) 債権管理に係る総合調整に関すること。
- (16) 債権管理に係る指導及び助言に関すること。
- (17) 債権管理体制の強化(行政改革大綱・財政自立計画取組事項)に関すること。
- (18) 栃木市債権回収対策本部に関すること。

#### 大平総合支所 税務課

##### 市民税担当

###### 税務管理チーム

- (1) 課の庶務に関すること。
- (2) 担当の庶務に関すること。
- (3) 専用公印の管理に関すること。
- (4) 軽自動車税の調査及び賦課事務に関すること。
- (5) 軽自動車税関係の台帳及び課税資料の整理保存に関すること。
- (6) 税務に関する諸証明等交付及び閲覧に関すること。
- (7) 原動機付自転車及び小型特殊自動車の標識交付に関すること。
- (8) 国民健康保険税の調査及び賦課事務に関すること。
- (9) 国民健康保険税関係の台帳及び課税資料の整理保存に関すること。
- (10) 介護保険料の調査及び賦課事務に関すること。
- (11) 介護保険料関係の台帳及び課税資料の整理保存に関すること。
- (12) 後期高齢者医療保険料の調査に関すること。
- (13) 後期高齢者医療保険料の賦課資料の整理保存に関すること。

###### 市民税チーム

- (1) 市県民税の調査及び賦課事務に関すること。
- (2) 市県民税関係の台帳及び課税資料の整理保存に関すること。

##### 資産税担当

###### 資産税チーム

- (1) 固定資産税、都市計画税及び特別土地保有税の調査及び賦課事務に関すること。
- (2) 固定資産評価事務に関すること。
- (3) 固定資産税等関係の台帳及び課税資料の整理保存に関すること。

##### 収税担当

###### 収税チーム

- (1) 市税等の徴収に関すること。
- (2) 市税等の執行停止及び不納欠損処分に関すること。
- (3) 市税等の過誤納金に関すること。
- (4) 市税等の口座振替及び郵便振替納付に関すること。
- (5) 滞納整理及び滞納処分に関すること。
- (6) 滞納者の実態調査及び財産調査に関すること。
- (7) 納税等の相談に関すること。
- (8) 市税等収納員に関すること。

#### 藤岡総合支所 税務課

#### 都賀総合支所 税務課

#### 岩舟総合支所 税務課

##### 市民税担当

###### 市民税チーム

- (1) 課の庶務に関すること。
- (2) 専用公印の管理に関すること。
- (3) 軽自動車税の調査及び賦課事務に関すること。
- (4) 軽自動車税関係の台帳及び課税資料の整理保存に関すること。
- (5) 税務に関する諸証明等交付及び閲覧に関すること。
- (6) 原動機付自転車及び小型特殊自動車の標識交付に関すること。
- (7) 市県民税の調査及び賦課事務に関すること。
- (8) 市県民税関係の台帳及び課税資料の整理保存に関すること。
- (9) 国民健康保険税の調査及び賦課事務に関すること。
- (10) 国民健康保険税関係の台帳及び課税資料の整理保存に関すること。

- (11) 介護保険料の調査及び賦課事務に関すること。
- (12) 介護保険料関係の台帳及び賦課資料の整理保存に関すること。
- (13) 後期高齢者医療保険料の調査に関すること。
- (14) 後期高齢者医療保険料の賦課資料の整理保存に関すること。

#### 資産税担当

##### 資産税チーム

- (1) 固定資産税、都市計画税及び特別土地保有税の調査及び賦課事務に関すること。
- (2) 固定資産評価事務に関すること。
- (3) 固定資産税等関係の台帳及び課税資料の整理保存に関すること。

#### 収税担当

##### 収税チーム

- (1) 市税等の徴収に関すること。
- (2) 市税等の執行停止及び不納欠損処分に関すること。
- (3) 市税等の過誤納金に関すること。
- (4) 市税等の口座振替及び郵便振替納付に関すること。
- (5) 滞納整理及び滞納処分に関すること。
- (6) 滞納者の実態調査及び財産調査に関すること。
- (7) 納税等の相談に関すること。
- (8) 市税等収納員に関すること。

#### 西方総合支所 地域まちづくり課

#### 市民税担当

##### 市民税チーム

- (1) 専用公印の管理に関すること。
- (2) 軽自動車税の調査及び賦課事務に関すること。
- (3) 軽自動車税関係の台帳及び課税資料の整理保存に関すること。
- (4) 税務に関する諸証明等交付及び閲覧に関すること。
- (5) 原動機付自転車及び小型特殊自動車の標識交付に関すること。
- (6) 市県民税の調査及び賦課事務に関すること。
- (7) 市県民税関係の台帳及び課税資料の整理保存に関すること。
- (8) 国民健康保険税の調査及び賦課事務に関すること。
- (9) 国民健康保険税関係の台帳及び課税資料の整理保存に関すること。
- (10) 介護保険料の調査及び賦課事務に関すること。
- (11) 介護保険料関係の台帳及び賦課資料の整理保存に関すること。
- (12) 後期高齢者医療保険料の調査に関すること。
- (13) 後期高齢者医療保険料の賦課資料の整理保存に関すること。
- (14) 市税等の徴収に関すること。
- (15) 市税等の執行停止及び不納欠損処分に関すること。
- (16) 市税等の過誤納金に関すること。
- (17) 市税等の口座振替及び郵便振替納付に関すること。
- (18) 滞納整理及び滞納処分に関すること。
- (19) 滞納者の実態調査及び財産調査に関すること。
- (20) 納税等の相談に関すること。
- (21) 市税等収納員に関すること。

#### 資産税担当

##### 資産税チーム

- (1) 固定資産税、都市計画税及び特別土地保有税の調査及び賦課事務に関すること。
- (2) 固定資産評価事務に関すること。
- (3) 固定資産税等関係の台帳及び課税資料の整理保存に関すること。