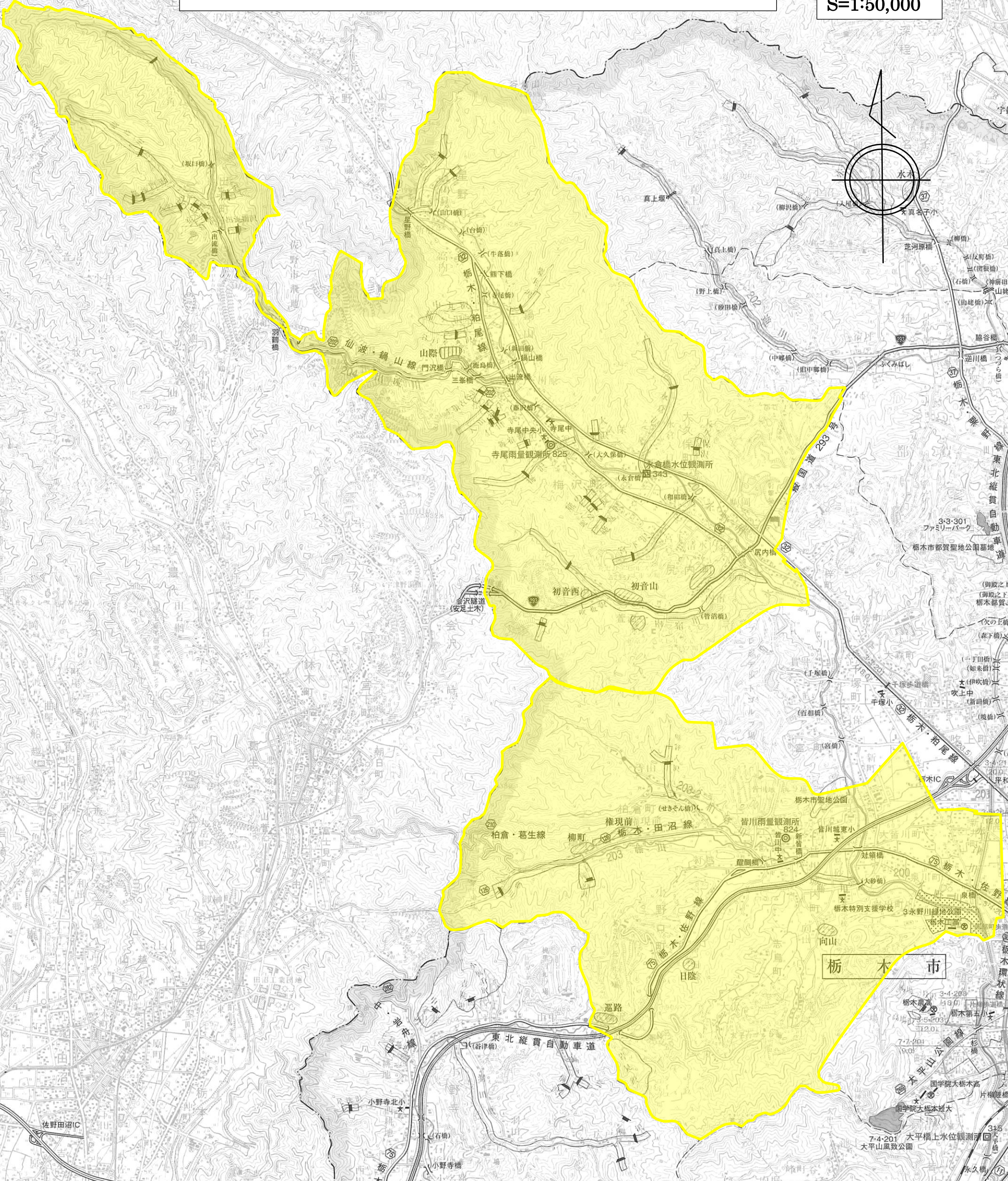


# 促進計画区域図2 (栃木地域)

S=1:50,000



凡例	
	1号事業 (多面的機能支払)
	2号事業 (中山間地域等直接支払)
	3号事業 (環境保全型農業直接支払)
	4号事業 (その他事業)
	重点区域

★安蘇庁舎 (安足土木事務所保全第二部)