

プラッツおおひら2012

# とみタウンの日曜市



8月24日(金) 午後4時~午後7時 (悪天候時中止)



光る金魚シリーズすくい

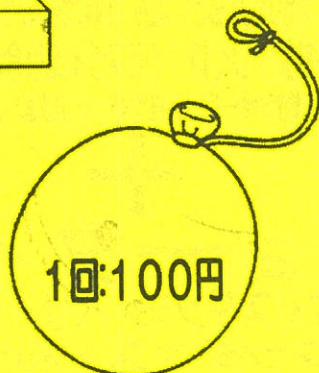
1回:100円

かき氷



柚子みそおでん

1本100円



1回:100円



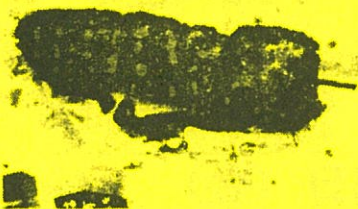
1回:100円

金魚すくい

水ヨーヨーつり

イモフライ

1本100円



## サマーフェスタin2011& ピヤガーデン同時開催



栃木市大平まちづくり交流センター プラッツおおひら

住所：栃木市大平町富田558-11

電話：43-0388 FAX：45-1141



# サマーフェスタ& ビアガーデン IN2012



真夏の魅惑!

感動の夏の夜!

完全予約制  
限定15テーブル(60名)  
(1テーブル4名様)



サマーフェスタ/ビアガーデン料理メニュー

- エビチリ ●パンパンジー ●もりそばはもりうどん ●揚げそばスナック ●ウインナー・ニース風サラダ
- 唐揚げ・チーズ棒・枝豆・つくね・イモフライ盛り合わせ ●飲物4点

※追加ドリンク・惣菜のオーダーは、担当スタッフに注文願います。

(※ドリンク「アルコール含む」)

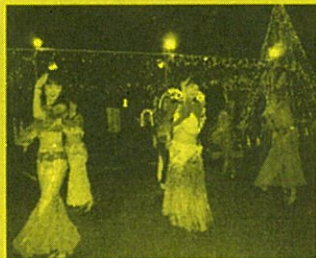


## ショータイム

ジャズダンス・ベリーダンス  
フラダンス・和太鼓



24日



10日



10日・24日



10日・24日

場所：プラッツおおひら  
駐車場特設会場

※ショータイム出場者の都合により、変更も御座います。

日時：8月10日 (金)  
午後5時30分～8時30分  
1テーブル(4名)：¥10,000円  
※飲物は、ワンドリンク付です。

日時：8月24日 (金)  
午後5時30分～8時30分  
1テーブル(4名)：¥12,000円  
※飲物は、飲み放題です。

ビアガーデン予約は、プラッツおおひらレジカウンターで  
予約承ります。(先着15テーブルとさせていただきます。)  
※飲酒後の車等の運転は、ご遠慮ください。  
ご帰宅は、代行車または、タクシーでお帰りください。

問合せ先/申込先：プラッツおおひら  
TEL:0282-43-0388