

# 回 覧

## 漏水調査のお知らせ

日頃より、栃木市水道事業に対しご協力を頂き厚くお礼申し上げます。

このたび、市では隠れた水漏れを見つけるため下記地区において漏水調査を実施することになりました。調査は水道本管から水道メーターまで行いますので、個人宅地内へ立入らせて頂きます。大変ご迷惑とは存じますが、ご協力の程をお願いいたします。

また市の委託した調査員は身分証明書を携帯していますので、不審な点がありましたらご連絡くださいますようお願いいたします。

### 記

1. 調査対象場所 栃木市岩舟町（裏面調査箇所図のとおり）  
※岩舟地区  
鷺巣・静  
※静和地区  
五十畑・和泉・静和・静戸・曲ヶ島
2. 調査期日 平成31年1月中旬から  
及び時間 平成31年3月中旬まで  
(午前8時30分から午後5時30分まで)
3. 調査内容 ①道路上での漏水調査  
②水道メーターでの漏水調査
4. 調査会社 栃木市公認管工事業協同組合  
栃木市泉川町 81-1 TEL 0282-24-1525

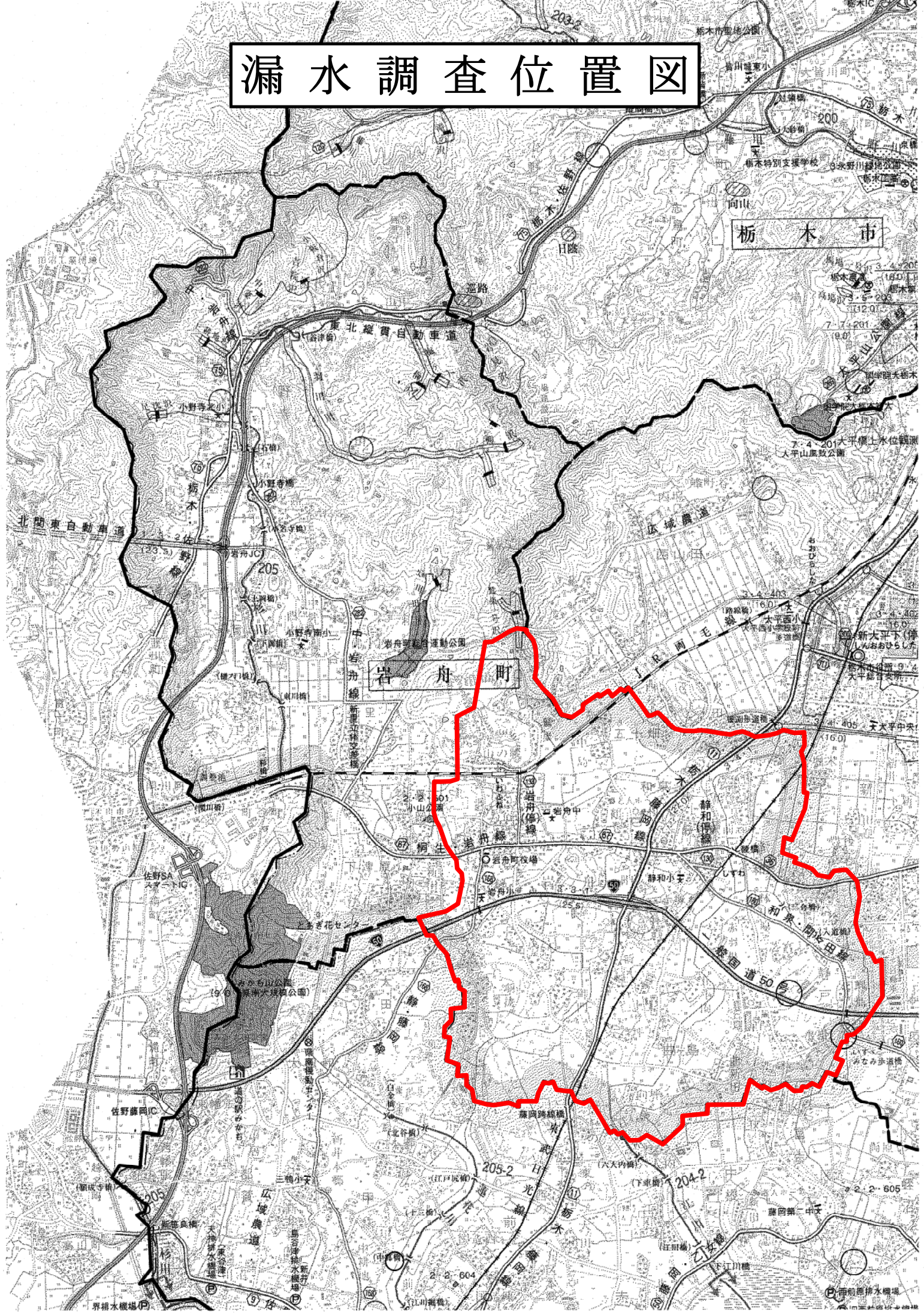
**\* お客様への費用は一切かかりません。**

ご不明な点がございましたら、下記問い合わせまでご連絡ください。

○問い合わせ先  
栃木市役所 水道建設課  
TEL 0282-25-2117



# 漏水調査位置図



栃木市

岩舟町

和泉町

佐野町

藤岡町