



あなたも「大平わいわいテラス」に参加しませんか

大平わいわいテラス会長 柳田和子

一昨年発足した「大平わいわいテラス」も、「地域のイベント」・「歴史と伝統文化」・「子育て子供向けイベント」・「環境保全と自然と遊ぶ」・「居場所づくり」・「おもてなし情報発信」の6テラスが、テーマ毎に、時には複数のテラスが協力して、地域を盛り上げよう、地域で楽しもうと活動をしています。さらにテラス内に大平町地域での映画・ドラマ撮影のサポートをする「栃木市おおひらフィルムコミッション」や、新たな事業を立ち上げるためのプロジェクトをスタートさせています。今回は、私たちの一年間の活動を地域の皆様にご報告いたします。興味を持たれた方、こんなことできないかなど考えている方は、ぜひ一緒に活動しましょう。参加をお待ちしています。



■地域イベントテラス

リーダー兼さくらフェス実行委員長 中島豊和

皆様、こんにちは。私たち、地域イベントテラスは、総勢約30名が所属しているテラスです。私たちは、地元である大平を活性化するように、大平市民の皆様とともに、「わいわい・がやがや・楽しく」をモットーに、イベントの企画・運営をしています。昨年、大平さくらまつり実行委員会との協働活動で、さくらフェスを開催し、栃木県初となるモバイルアスレチックを使用し、来場者の方々が、わいわい楽しくアスレチックを行っている姿を拝見でき、また、各種ワークショップでは、大人の方からお子様まで物づくりに熱中している姿を見ると、主催者として、イベントを行って心から良かったと思っています。

今年は、名称を「SAKURAフェス」と変更して、平成31年3月31日10時から16時まで、大平運動公園さくら球場西芝生広場で行います。今年は、国際色豊かな町づくりを目的とし、大平地域の国際理解及び国際交流の一助とするとともに、大平さくらまつりを盛り上げていきたいと思ひます。皆様の、ご来場をお待ちしています。

■地域イベントテラス

サブリーダー兼かかしとマルシェ実行委員長 青木理恵

平成30年9月23日(日)各テラスの協力をうけ、大平町西山田にあるかかしの里の広場において、大平わいわいテラス初の単独イベントとして「かかしとマルシェ」を開催しました。「ぶどうのシーズンにあわせて、かかしの里でイベントを開催して、大平を盛りあげたいよね。」「むかし、かかしコンテストとかやっていたよね。復活できないのかな。」「野外ステージもあるし、そこで里山音楽会とかマルシェなんかもやれたら楽しいよね。」という地域イベントメンバーの声から生まれたイベントです。準備期間は、5か月間。県内の各地で行われているマルシェをみんなで見に行ったり、JR宇都宮駅前の路上ライブを見に行き、出店者や出演者のスカウト活動を行いました。



地元の保育園や小学校にかかしを募集。その他団体や個人、一番遠方は埼玉からも応募をいただき、18体の大きなかかしが並びました。また、大平中学校と大平南中学校の美術部には、おもてなし顔出しパネルの作成に協力していただき、同時に、冒険あそび場「ねずみもちパーク」で、メンバーと地域の子も達と一緒にパネルやかかしの作成をしました。メンバーのみんなで楽しくイベントをつくりあげたい！たくさんの人に楽しんでもらいたい！という想いから、チラシのデザインにもこだわり、会場の装飾も全てメンバーの手作りでギリギリまで準備を進めました。地元企業様からも、がんばってねという励ましと共にご協賛をいただき、当日は、予想を超えるたくさんの方にご来場いただきました。イメージどおりのイベントを開催することができ、このイベントに携わっていただいた全ての方にありがとうございます。

■おもてなし・情報発信テラス

リーダー 土屋裕子

こんにちは！わたしたち、「おもてなし・情報発信」テラスは、わいわいテラスや大平町地域の魅力を見つけ、大平内外に向けて、その名の通り“おもてなし・情報発信しよう”と活動を開始したテラスです。実働一年目の昨年は、2つの活動を展開しました。

■大平町地域にいらした方々の思い出になればと、“顔出しパネル”を3体作成しました。地域住民との“関わり”を念頭におき、2校ある中学校の美術部に製作依頼。どちらも大平を感じさせてくれる素敵なパネルが出来ました。もう一体は、“大中寺の七不思議”をテーマにしたパネルをメンバーで作成。これには、冒険あそび場ねずみもちパークの協力を得て、遊びに来た子どもたちや親子連れと一緒にパネルに色付けを楽しみました。完成したパネルは、地域イベントテラスが開催した「かかしとマルシェ」に協力、会場に設置し多くのお客様に楽しんでいただきました。現在は、その内の1体が大中寺に設置され、観光客の方々が記念写真を撮られています♪



■冬の風物詩「光と音のページェント」にて、子育て子ども向けイベントテラスとの協働企画「わいわいクラフト広場」を開催しました。現在のメンバーは7名。来年度は、わいわいテラスのHPへの情報提供なども進めていきます。そして、大平地域の皆さんの声をきき、手をつなぎ、その動きを内外に「繋いで、発信」する役目を果たせたら♪♪と思ひます。貴方の参加をお待ちしています^ 0 ^ /

■ 子育て・子供向けイベントテラス

リーダー 藤倉 竜広

私達は子供達や子育て中のご両親が、楽しんだり学んだりできるイベントを企画するテラスです。その性格から、大平で開催する他のテラスのイベントでも子供向けブースを開催したりと、周り絡みやすいテラスになっています。昨年の実績は、4月の「おおひら桜祭り」に地域イベントテラスと共催で、マイ箸作り・小枝ボールペン作り・コマの絵付などのブースを開設しました。9月の「かかしとマルシェ」には、かかしコンテストに協力しました。



そして、12月からプラッツ大平で開催された「光と音のページェント」では、他のテラスと協働で、手作りスノードーム・キャンドルのイベント「わいわいクラフト広場」を開催致しました。子供達だけではなく、大人の方々にも多数の参加を頂きました！スタッフによる支援はありますが、どのイベントも、日常ではあまり使わない刃物・工具やグルーガンなどを使って、ケガをしないように注意をしながら、クラフトを楽しんでもらいました。子供達は直感であつという間に素晴らしい物を作るのですが、親の方が夢中になってお子さんがその完成を待つ…なんていう場面もチラホラ（笑）こんな感じで、これからも暖かな陽だまりのようなイベントを実施できたら、と思います。

また今後はものづくりや遊びのイベントだけではなく保護者を対象にした、子育ての役に立つような企画も考えていきたいと思っています。皆さま！私達と一緒に子育てを楽しみましょう(^_^) エンジョイ大平！

■ 環境保全と自然と遊ぶテラス

リーダー 白石 喜一



昨年12月2日、「NPO法人太平山南山麓友の会」の全面協力の下「はじめての山歩きとキウイ収穫体験」を実施しました。当日は参加者55名と、スタッフはNPO法人のトレッキングチーム12名を含む25名。山登りは、盤峰園→大中寺（紙芝居で案内）→太平山神社→客人神社→盤峰園の初心者コース。続いて場所を「かかしの里」に移動、昼食後キウイ収穫体験（収穫平均4kg余）を実施しました。

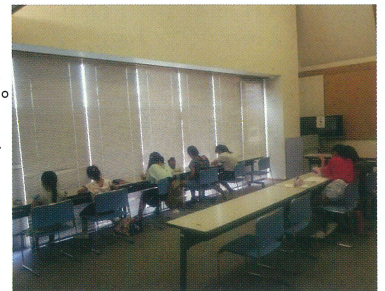
「初めての」と初心者中心の募集を行ったのですが、「キウイ収穫体験」がメインとなり、ファミリーよりも山登り経験のある中高年者が過半数を占め、また来年もと要望が多くありましたが、残念ながらキウイ畑がワイン用ぶどう畑に転換されるため、今年は5月末頃のトレッキングと何か楽しい体験をと考えています。



■ 居場所づくりテラス

リーダー 黒田 愛美子

私たちのテラスでは、ほっとするような居場所づくりのお手伝いをしたいという思いで活動しています。今年度は、小学生を対象とした「夏休み、クールシェアしよう」という活動を行いました。場所は、ゆうゆうプラザの研修室。夏休み中に15日間、朝9時から午後5時まで自由に使えるフリースペースとして開放しました。テラスのメンバーが、テーブルやイス、ゴロゴロできるスペースのセッティングや片付けを行い、開放している時間に巡回しました。涼しい部屋で夏休みの宿題や読書をする子、ゴロゴロスペースでゲームをする子など、思い思いに過ごしていました。



15日間の中で、他のテラスメンバーが飛び入りでコマづくりや蚕とふれあう活動なども行ってくれました。それは、それぞれの得意分野を生かした、テラスの横の繋がりを感じた出来事でした。来年度も、子どもの居場所づくりとして、「夏休みクールシェア」を考えています。毎月、広報紙と一緒に配布される、ゆうゆうプラザのリンクのチラシでお知らせをする予定です。ぜひ、スケジュールをチェックしてみてください。

■ 歴史と伝統文化テラス

リーダー 高際 悦子

私たちは、地元の身近な歴史や先人から伝わる伝統や文化を、次世代に伝承しようとするテラスです。昨年は、わいわいガヤガヤと準備を進めてきました。いよいよ、市民の皆さんとフィールドに出て歴史を考える「ふるさとの歴史を歩く」をスタートします。地元の皆さんにガイドをお願いし、生活の中に伝わる歴史をお聞きできるよう企画をしています。多くの方の参加をお待ちしています。

募集中

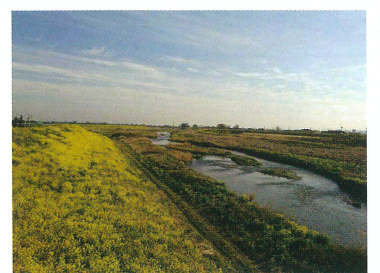
ふるさとの歴史を歩く

歴史と伝統文化テラス

第1回 春の誘い——菜の花の永野川と榎本城跡周辺を歩く

募集人数：30名（小学生以上）

シリーズ「ふるさとの歴史を歩く」第一回では、菜の花が咲き乱れる永野川と、中・近世を戦い抜いた榎本城跡。その後、宿場として栄えた榎本地域を散策し地域の歴史と先人達に思いを馳せながら、ゆったりとしたひとときを過ごしませんか。



開催日時：平成31年4月6日（土曜日）午前10時～正午（集合時間9時30分）
主なコース：八坂神社・川連虎一郎旧宅・榎本城跡（堀跡・城跡碑）・大中寺・千部橋・妙性院
参加料：大人（高校生以上）300円、小中学生200円（参加料には資料代、保険料を含みます）
集合場所：総徳寺駐車場（栃木市大平町榎本599） 開催条件：小雨決行、荒天時は中止
散策コースは平坦地、約5kmです。歩きやすい服装でご参加ください。飲み物・雨具など必要と思われるものは各自ご持参ください。

申込み・問合せ先：080-4294-8989 大平わいわいテラス 高際（たかぎわ）