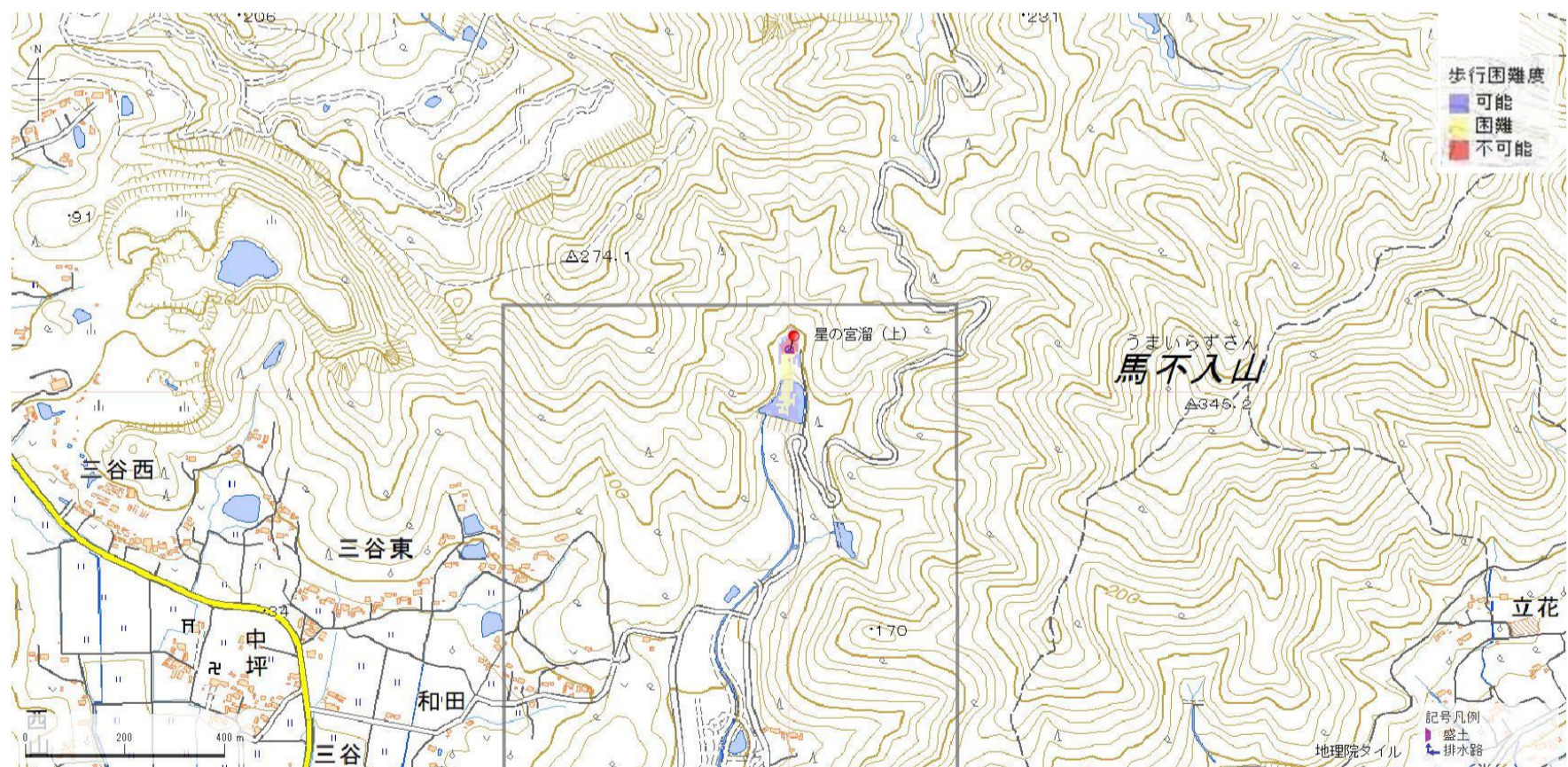


# ⑪【星の宮溜（上）】

○浸水想定区域図



○歩行困難区域図



■ 歩行不可能な区域は、水深 0.5m 以上かつ流速 1.0m/s 以上、又は水深 1.0m 以上かつ流速 0.5m/s 以上としています。

※この浸水想定区域図は「国立研究開発法人 農業・食品産業技術総合研究機構」が開発した氾濫解析ソフト (SIPOND) により作成したもので、万が一ため池が決壊した場合、決壊から 1 時間までにどこまで浸水区域が広がるかを想定し、示したものです。