

# あなたに聞きたい！ 広報とちぎ

広報紙アンケート調査にご協力ください！



私たちは、宇都宮大学地域デザイン科学部の3年生です。現在「地域プロジェクト演習」という授業の一環で、栃木市の広報紙について研究をしています。地域プロジェクト演習とは、地域の方と連携して、私たち学生が地域活性化を目標とした提案を行っていく授業です。今回、私たちは栃木市と連携し「広報とちぎ」が、市民の皆さんが情報を得るためのより良いツールとなるような提案をしようと考えています。

広報とちぎを、より手に取りやすく、興味関心を惹くものにし、多くの人に読んでもらうためにはどうしたらよいか？現在の広報とちぎについて、皆さんはどのような意見・感想を持っていますか？ぜひ、アンケートにご協力ください。皆さんの意見が、広報とちぎの新たな紙面を作るかもしれません！

皆さんから得たアンケート結果を参考に、広報とちぎの一部をお借りして、紙面を作成します（1月号または2月号を予定）。私たち大学生が普段とは違った広報とちぎを提案します！たくさんのご意見、お待ちしております！

## 宇都宮大学「地域プロジェクト演習」とは？

「地域プロジェクト演習」は、宇都宮大学と、県内の自治体・地域づくり団体などが協力し、学生が地域課題の解決に取り組む授業です。平成30年度からはじまり、今年度は28もの学生のグループが地域課題に取り組んでいます。

栃木市も、昨年度から宇都宮大学と協力し、学生の皆さんと連携して、地域課題解決のための取り組みを行っています。また、平成31年3月同大と栃木市とで「相互友好協力協定」を締結し、市の地域資源や同大の研究成果の相互利用などによる連携をはかっています。

今年度も学生の皆さんと5つのグループを組み、この広報とちぎのブラッシュアップをはじめ、市民の声の市政への反映や、空き家対策、渡良瀬遊水地への誘客といった市内の課題に取り組んでいます。

## アンケート回答方法

パソコン・スマートフォンなどで回答できます。

### QRコードから

右のQRコードをお手持ちのスマートフォンやタブレットなどで読み取ってください

### 市のホームページ・Twitter・Facebookから

栃木市ホームページやTwitter、Facebookの記事のリンクをクリックしてください。



<https://forms.gle/RpqfFhX39Kp55dyN9>

## 回答期限は11月8日です

アンケートの所要時間は2,3分程度です。ご協力よろしくお願いします。

※送信いただいたアンケートの内容は、宇都宮大学地域デザイン科学部の学生が受信し、研究の目的にのみ使用します。市政に対するご意見・ご質問などは、市HPの「市政へのご意見」や、電話・FAX・封書等で、直接栃木市にお寄せください。 問合せ先 シティプロモーション課 ☎(21)2318

## 証明書等料金 改定のお知らせ

受益者負担の適正化を図るため、令和2年1月1日から証明書等の料金を、下表のとおり一部改定します。ご理解・ご協力をお願いいたします。

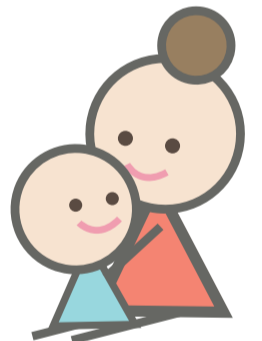
証明書等の種類	担当課	単位	改定前	改定後
住民票・戸籍の附票の写し	市民生活課 ☎(21)2126	1通	200円	300円
印鑑登録		1件		
印鑑登録証明		1通		
身分、資格等その他の証明		1通		
住民票の閲覧		1件	200円(1人30分以内を1件とし、30分を超えるごとに200円を加算)	300円(1人30分以内を1件とし、30分を超えるごとに300円を加算)
納税証明、所得証明、住民税決定証明 その他市税に関する証明	市民税課 ☎(21)2261	1件	200円	300円
営業等に関する証明		1通		
土地・建物評価証明 公課・所有証明	資産税課 ☎(21)2271	1通	200円(土地は5筆以下、建物は5棟以下を1通とし、1通増すごとにそれぞれ100円加算)	300円(土地は5筆以下、建物は5棟以下を1通とし、1通増すごとにそれぞれ100円加算)
土地図面、公簿等の写し		1枚	200円	300円
公簿の閲覧		1冊		
土地図面の閲覧		1件		
認可地縁団体告示事項証明	1件			
認可地縁団体印鑑登録証明	地域づくり推進課 ☎(21)2331	1通		
救急搬送証明	消防総務課 ☎(23)3527	1通	200円	無料
社会福祉法人関係証明	福祉総務課 ☎(21)2237	1件		
農用地証明	農業振興課 ☎(21)2379	1件		
地籍調査関係証明	岩舟産業振興課 ☎(55)7764	1件	200円	300円
道路関係証明	土木管理課 ☎(21)2403	1件		
都市計画に関する証明	都市計画課 ☎(21)2431	1件		
耕作証明、農家証明等	農業委員会事務局 ☎(21)2393	1件		
粗大ごみ収集手数料 ・収集効率が良いもの ・収集効率が標準的なもの ・収集効率が悪いもの ・収集効率が極めて悪いもの	環境課 (とちぎクリーンアップラザ内) ☎(31)2447	1台	500円 1,000円 3,000円 4,000円	1,000円 2,000円 3,000円(据置) 4,000円(据置)
犬猫死体処理手数料		1体	1,000円	1,100円
し尿処理手数料 (基本) (加算)		1月	400円(世帯員1人毎) 200円(月に1回を超える場合、世帯員1人につき1回毎に加算)	420円(世帯員1人毎) 210円(月に1回を超える場合、世帯員1人につき1回毎に加算)
電気自動車用急速充電器使用料 ・蔵の街第一駐車場 ・道の駅 みかも ・道の駅 にしかた	観光振興課 ☎(21)2374 藤岡産業振興課 ☎(62)0906 西方産業振興課 ☎(92)0313	1回	無料	1回(30分以内)につき550円

※郵送による請求の場合は、1月1日以降に到着したものから、改定後の料金となります。

※多機能端末機(コンビニ設置)により、住民票の写し、印鑑登録証明、所得証明、住民税決定証明を取得する場合には、100円安い1通200円(改定前180円)となりますので、ぜひご利用ください。なお、多機能端末機で取得するには「マイナンバーカード(利用者証明用電子証明書が記録されたもの)」が必要です。

## いわふねマルシェ De 子育て Talk with 議員さん

ママのための情報誌「とちぎのびより日和」が行う「いわふねマルシェ」と、議会報告会がコラボして、子育て世代との意見交換会を行います。お茶を飲みながら議員とおしゃべりしませんか。とち介も遊びに来ます。



日時 11月9日(土) 11時~12時30分

場所 岩舟健康福祉センター 遊楽々館

ユニバーサル広場(雨天時は会議室)

対象 子育て世代の方

申込 不要

問合せ先 議事課 ☎(21)2503

## とちぎアグリフェスタ2019



第16回とちぎの農業まつり JAしもつけ第21回ふれあいまつり in とちぎ

~創造的自己改革の実践~

地元農産物の展示即売や地元農業者による飲食ブースをはじめ、米・野菜などの無料配布、とち介をはじめとしたキャラクターとのふれあいや、栃木シティフットボールクラブのアトラクションなど、盛りだくさん!

日時 12月7日(土) 9時30分~15時 ※雨天決行

場所 栃木市総合運動公園 中心広場(噴水広場)

主催 とちぎアグリフェスタ実行委員会

問合せ先 農業振興課 ☎(21)2384