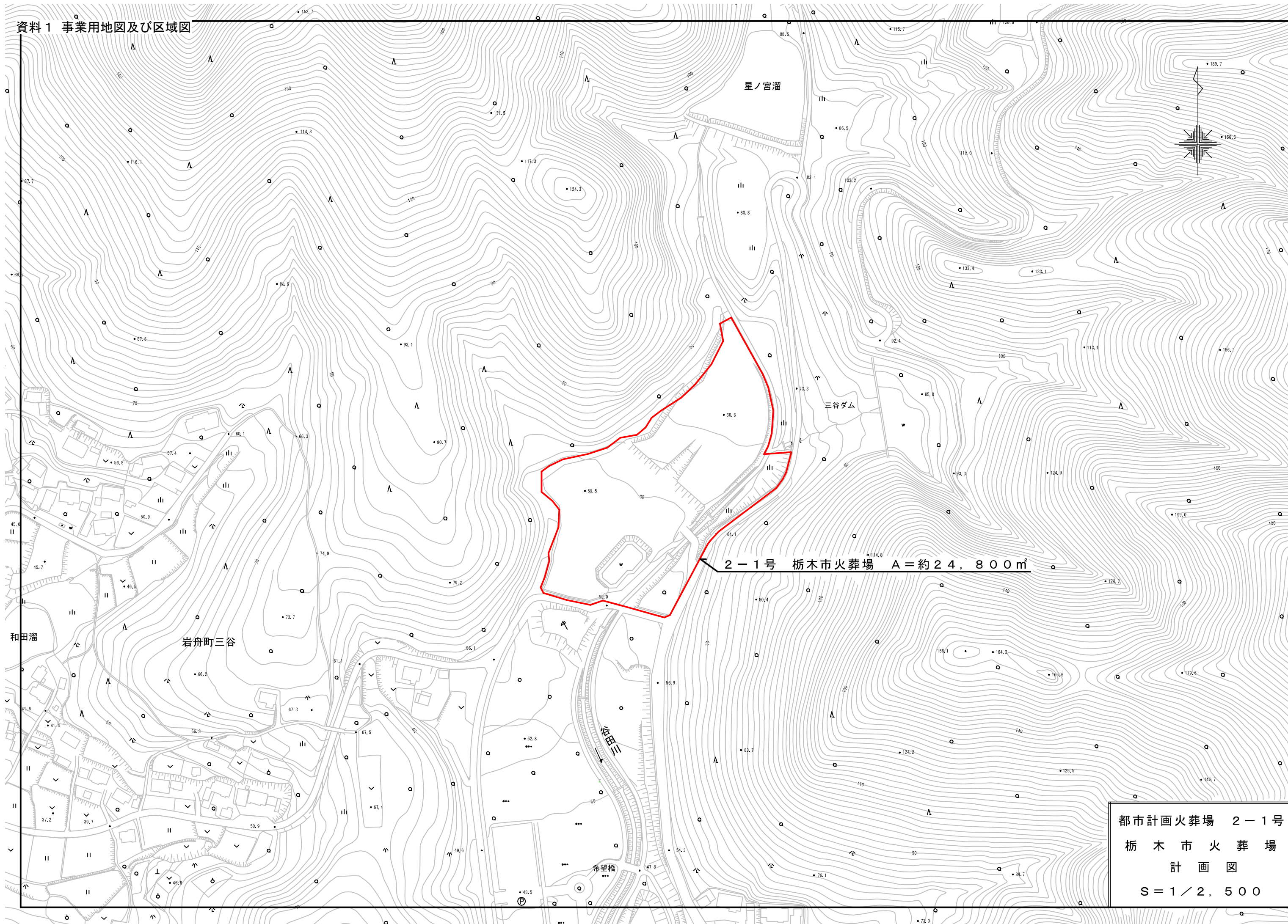
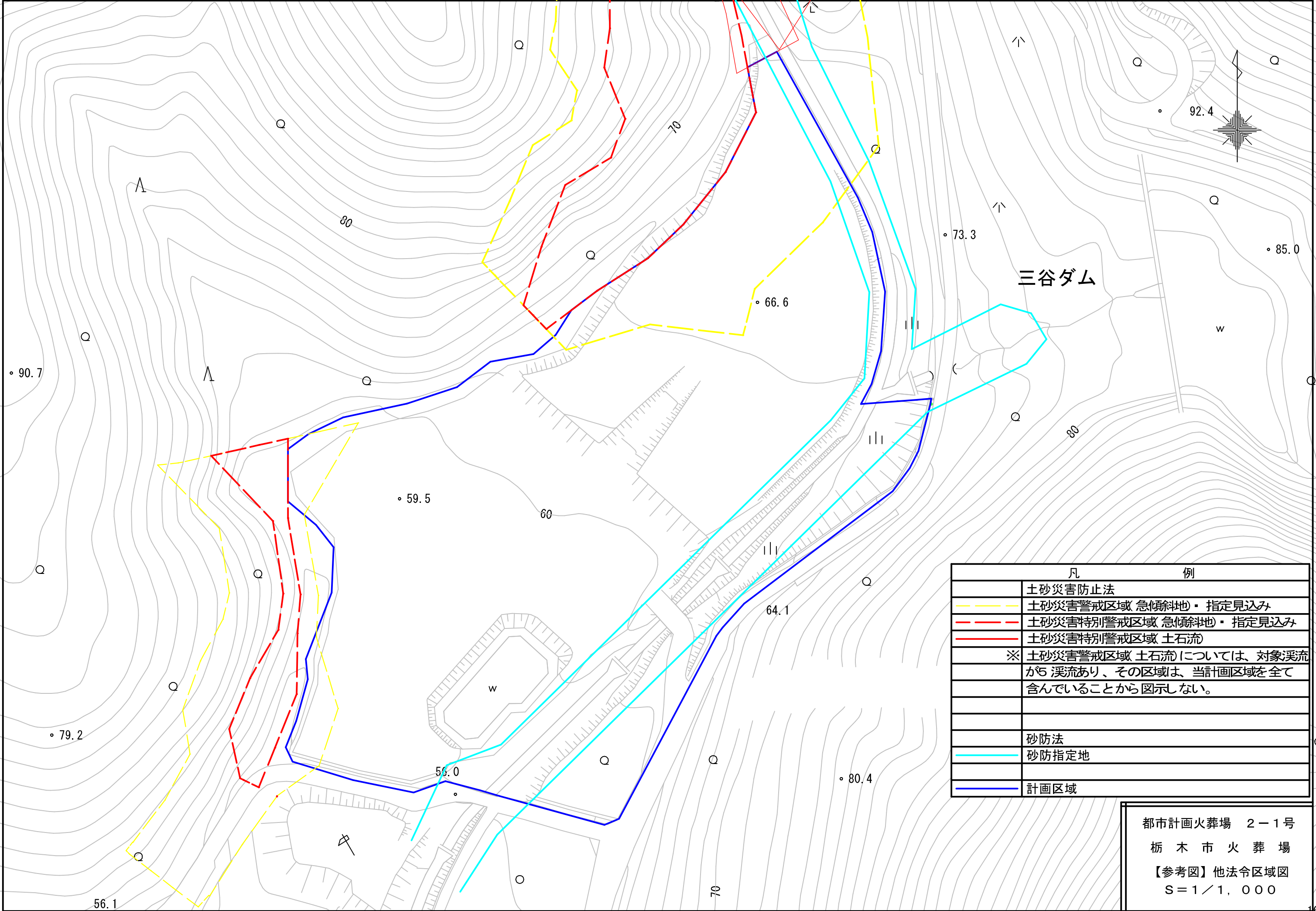


資料1 事業用地図及び区域図



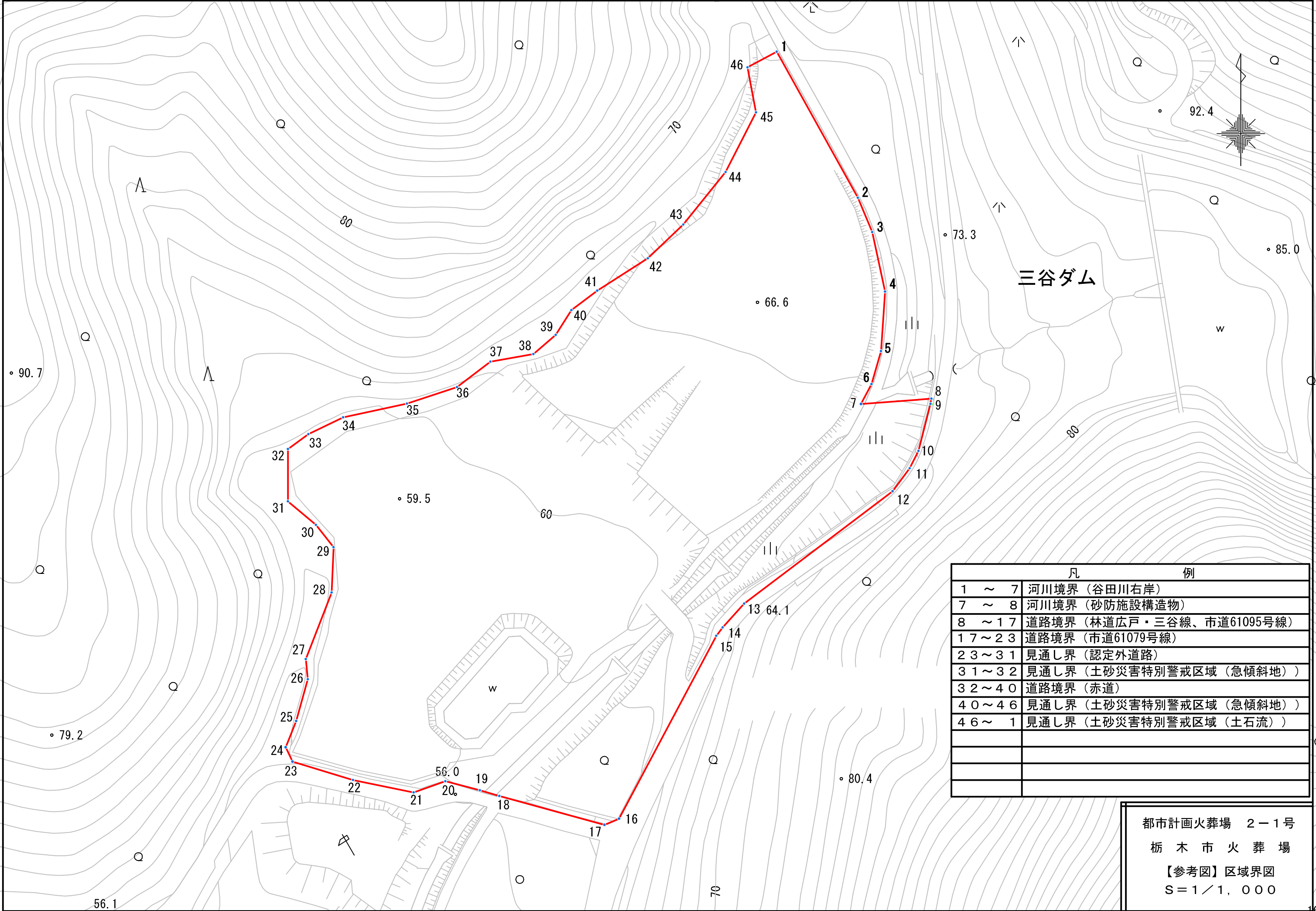
2-1号 栃木市火葬場 A=約24,800㎡

都市計画火葬場 2-1号  
栃木市火葬場  
計画図  
S=1/2,500



凡 例	
	土砂災害防止法
	土砂災害警戒区域(急傾斜地)・指定見込み
	土砂災害特別警戒区域(急傾斜地)・指定見込み
	土砂災害特別警戒区域(土石流)
※土砂災害警戒区域(土石流)については、対象溪流がら溪流あり、その区域は、当計画区域を全て含んでいることから図示しない。	
砂防法	
	砂防指定地
	計画区域

都市計画火葬場 2-1号  
 栃木市火葬場  
 【参考図】他法令区域図  
 S=1/1,000

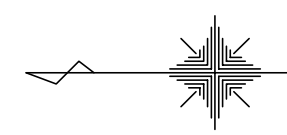


凡 例	
1 ~ 7	河川境界 (谷田川右岸)
7 ~ 8	河川境界 (砂防施設構造物)
8 ~ 17	道路境界 (林道広戸・三谷線、市道61095号線)
17 ~ 23	道路境界 (市道61079号線)
23 ~ 31	見通し界 (認定外道路)
31 ~ 32	見通し界 (土砂災害特別警戒区域 (急傾斜地))
32 ~ 40	道路境界 (赤道)
40 ~ 46	見通し界 (土砂災害特別警戒区域 (急傾斜地))
46 ~ 1	見通し界 (土砂災害特別警戒区域 (土石流))

都市計画火葬場 2-1号  
 栃木市火葬場  
 【参考図】区域界図  
 S=1/1,000

# 平面図 S=1:500

## 栃木市岩舟町三谷地内



工事延長 L=165.2m

NO. 12+14.8

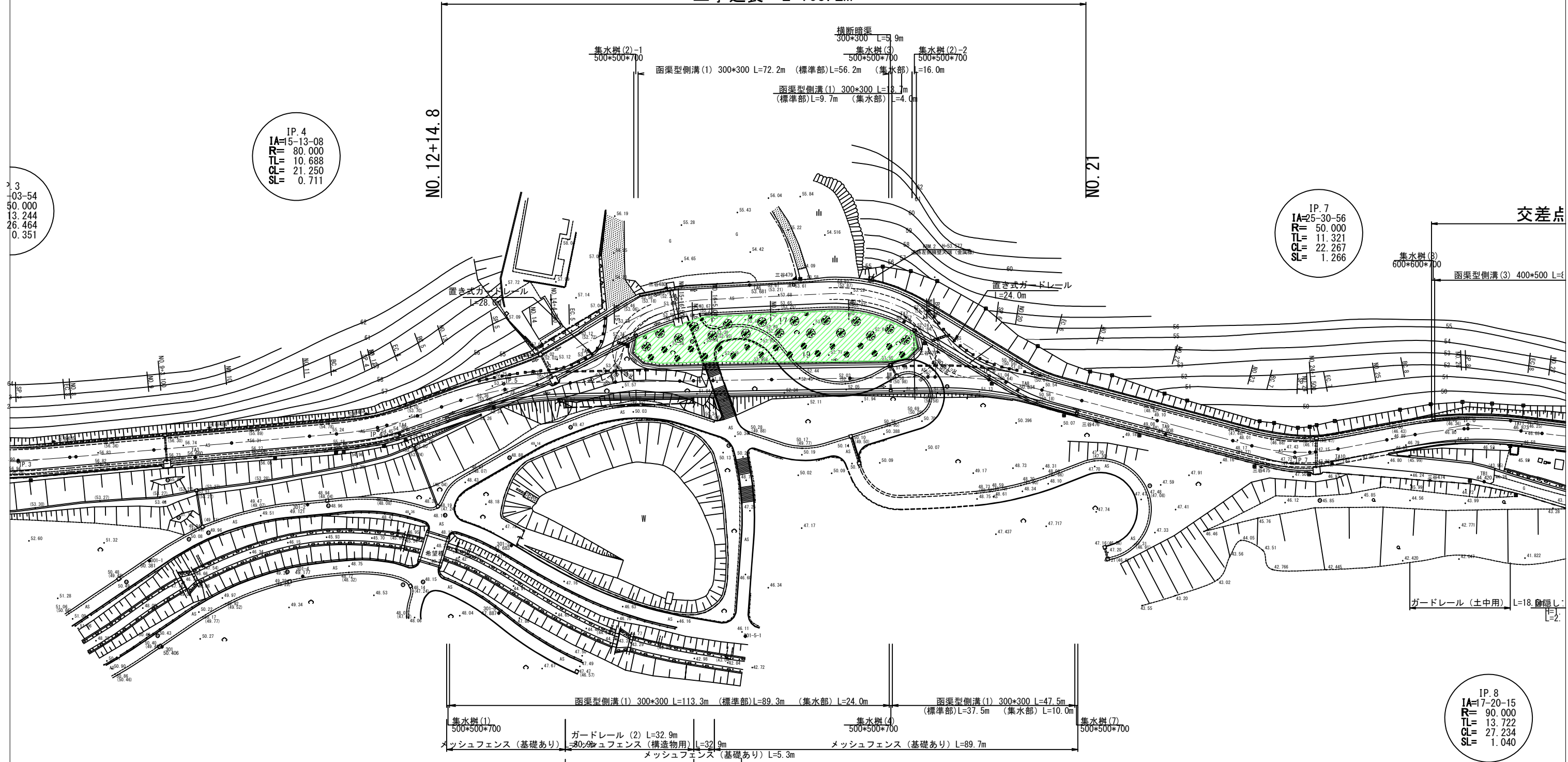
NO. 21

IP. 4  
IA=5-13-08  
R= 80.000  
TL= 10.688  
CL= 21.250  
SL= 0.711

IP. 3  
IA=5-03-54  
R= 50.000  
TL= 13.244  
CL= 26.464  
SL= 0.351

IP. 7  
IA=25-30-56  
R= 50.000  
TL= 11.321  
CL= 22.267  
SL= 1.266

交差点



IP. 8  
IA=7-20-15  
R= 90.000  
TL= 13.722  
CL= 27.234  
SL= 1.040

IP. 5  
IA=9-16-50  
R= 100.000  
TL= 16.986  
CL= 33.651  
SL= 1.432

IP. 6  
IA=5-48-44  
R= 100.000  
TL= 13.887  
CL= 27.598  
SL= 0.960

事業用地外植栽管理区域: 約784m<sup>2</sup>

工事名	市道61095号線 道路改良工事 栃木市岩舟町三谷地内		
図面名	平面図		
作成年月日	平成31年3月		
縮尺	1:500	図面番号	1 / 17
会社名			
事務所名	栃木市役所		