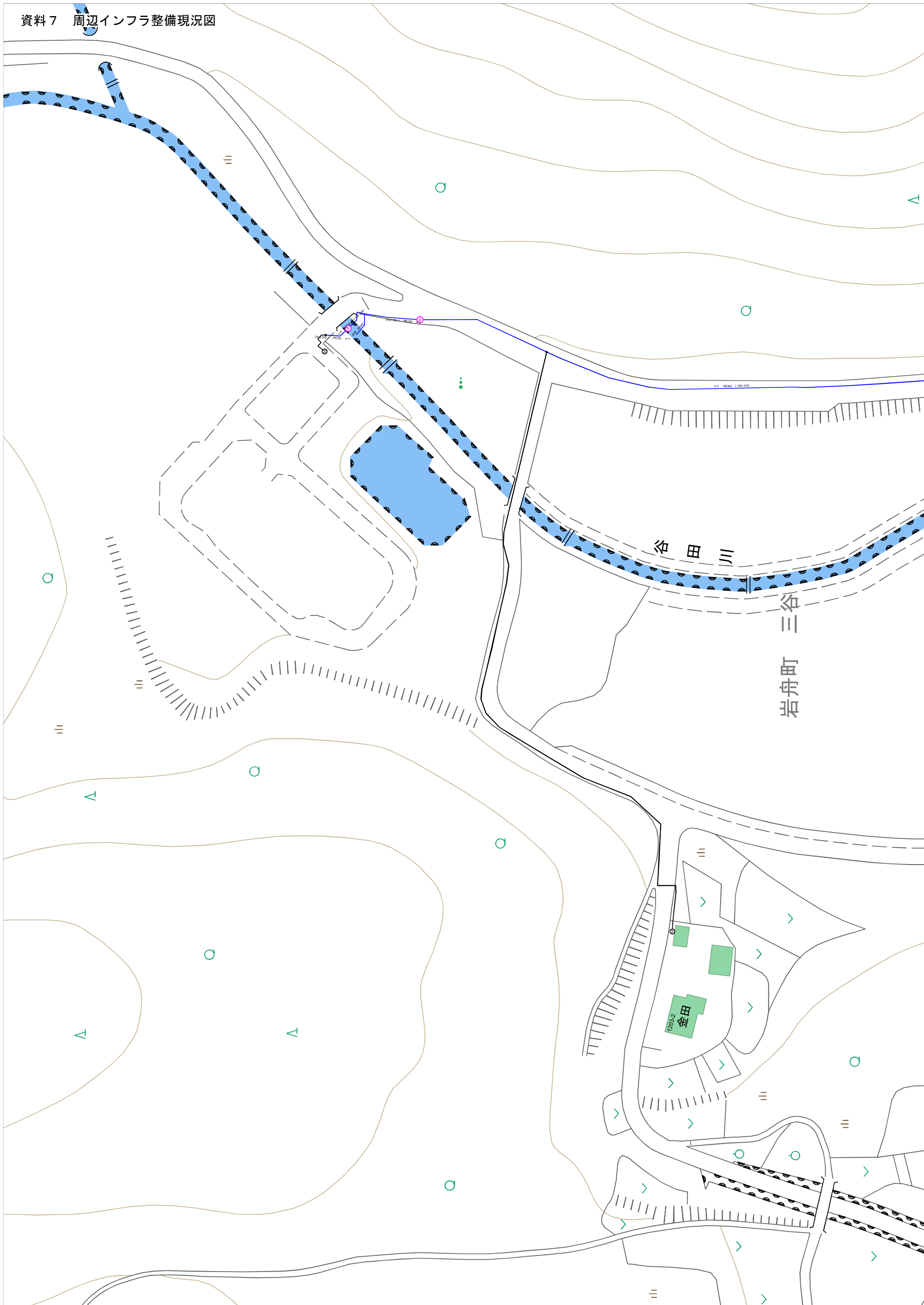


資料7 周辺インフラ整備現況図



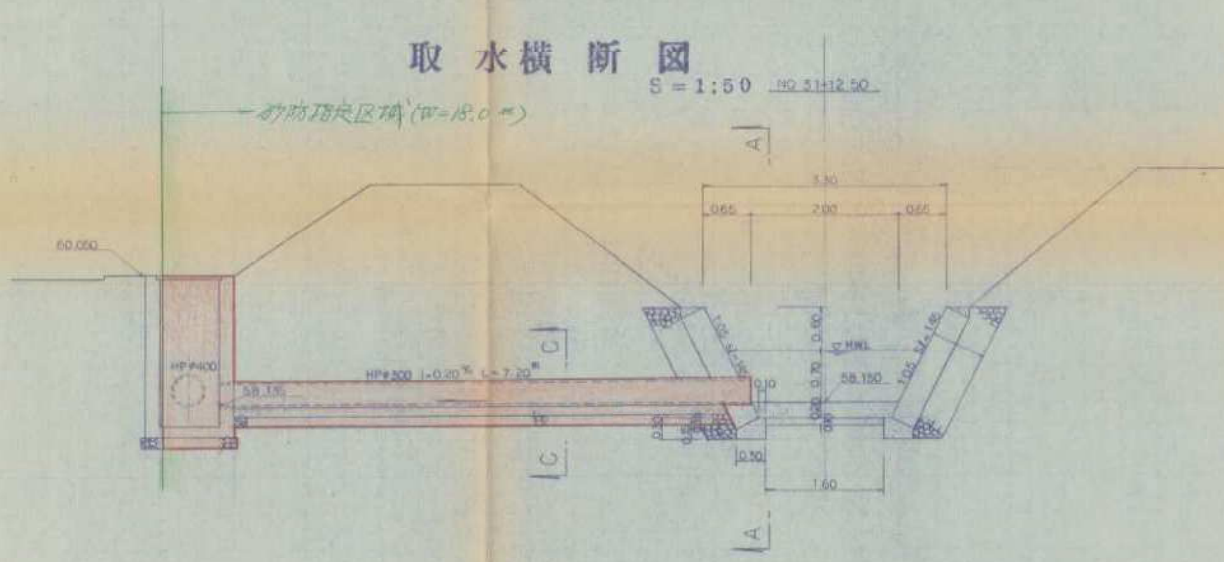
谷田川

谷三岩舟町

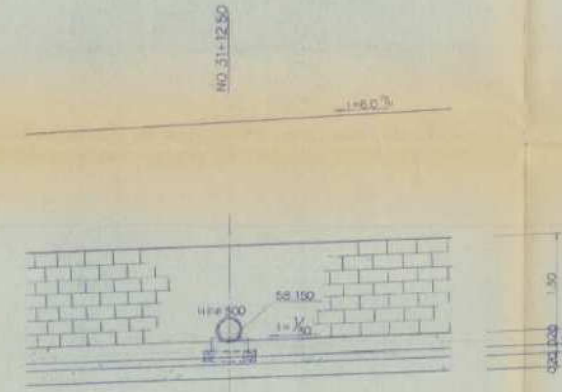
1203-2
金田

取水排水横断图

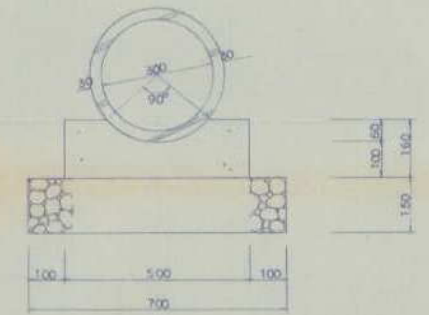
取水横断图



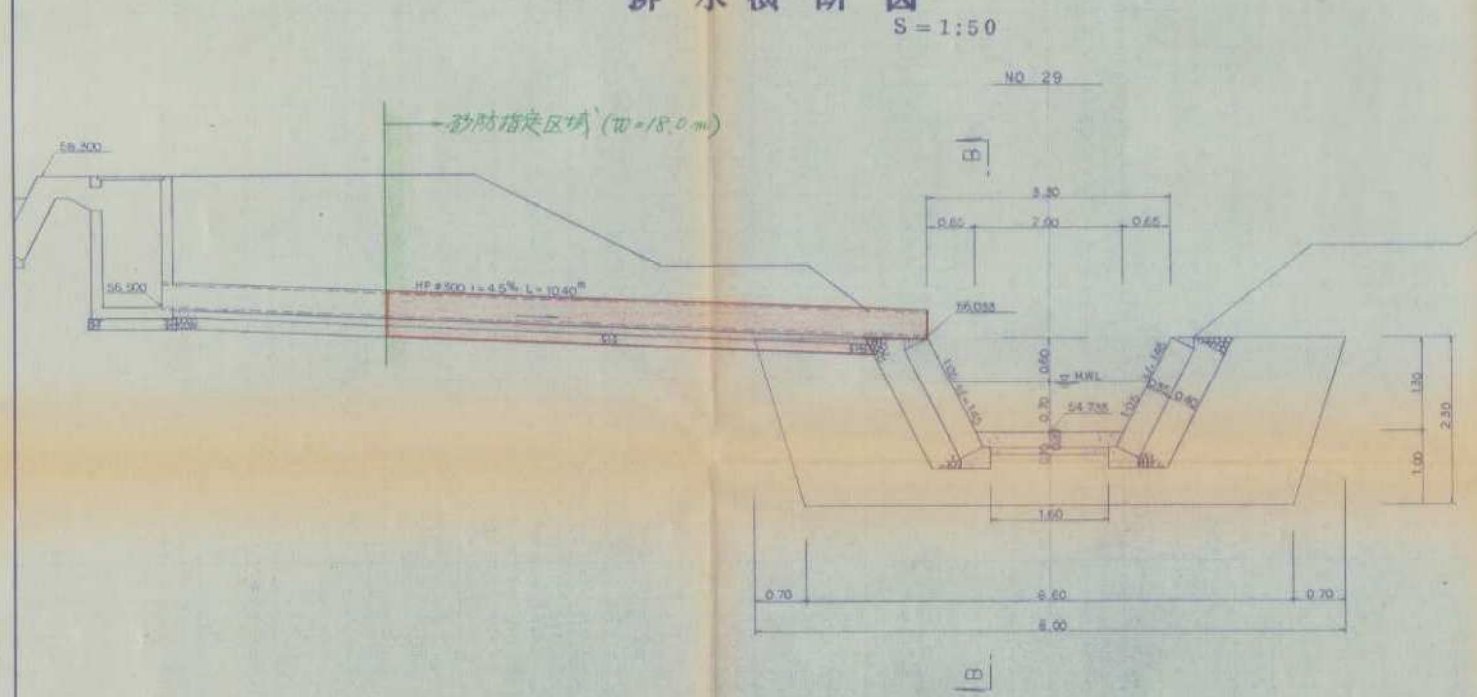
正面图 (A-A)



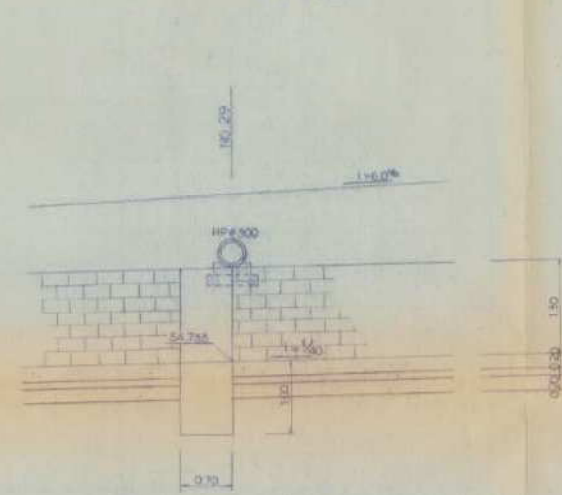
C-C 断面图



排水横断图

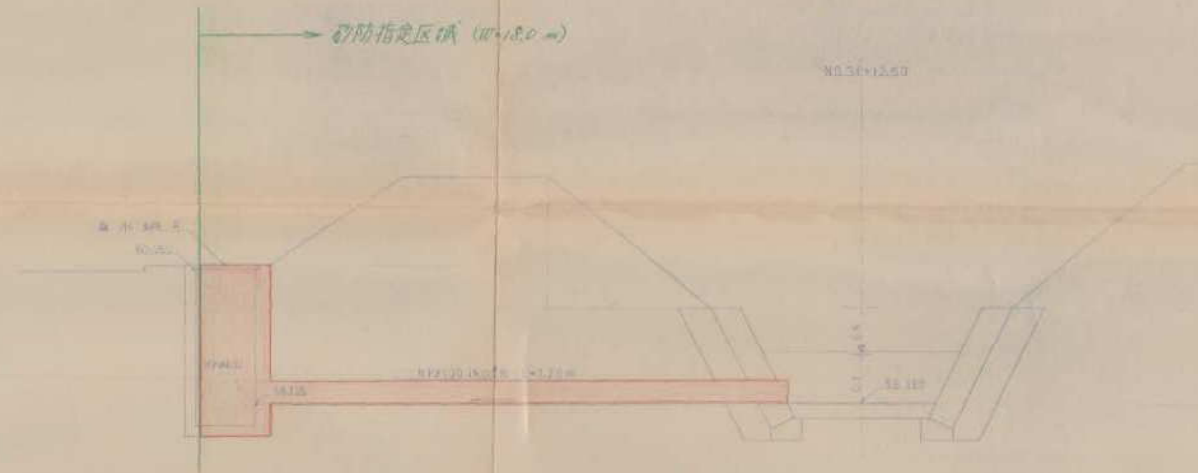


正面图 (B-B)

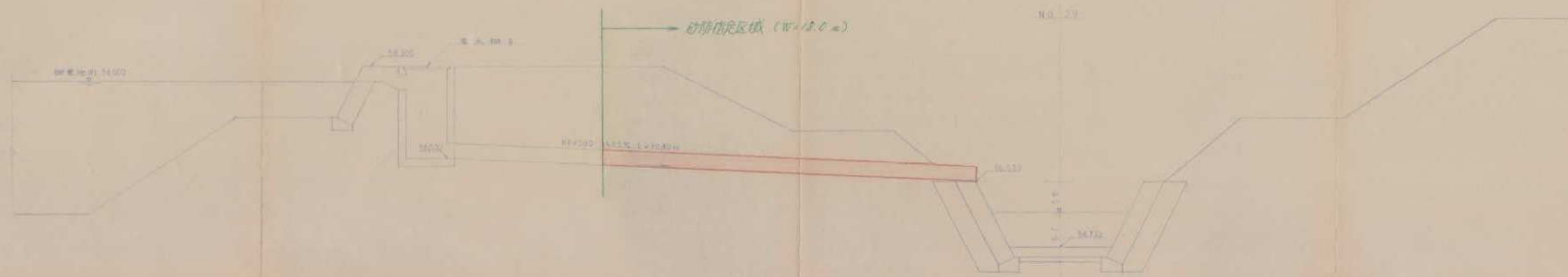


事业年度	昭和 62 年度
工事名	南部清掃工場調整池 工事
河川名	
工事箇所	下都賀 岩舟 三谷
取水、排水横断图	縮尺 図示
図面番号	葉中之

取土横断面 S-1:50



取土横断面 S-1:50



事業年度	昭和 62 年 度		
工事名	南信濃川工事調整工事		
工事場所	下流段部砂防可成三巻		
図面種別	縮尺	図面番号	
取土断面横断面	1:50		

