

平成 2 4 年度栃木市の給与・定員管理等について

1 総括

(1) 人件費の状況（普通会計決算）

| 区 分  | 住民基本台帳人口<br>(23年度末) | 歳 出 額<br>A       | 実質収支            | 人 件 費<br>B      | 人件費率<br>B / A | (参考)<br>22年度の人件費率 |
|------|---------------------|------------------|-----------------|-----------------|---------------|-------------------|
| 23年度 | 人<br>145,609        | 千円<br>54,453,685 | 千円<br>2,952,933 | 千円<br>9,544,648 | %<br>17.5     | %<br>17.2         |

(2) 職員給与費の状況（普通会計決算）

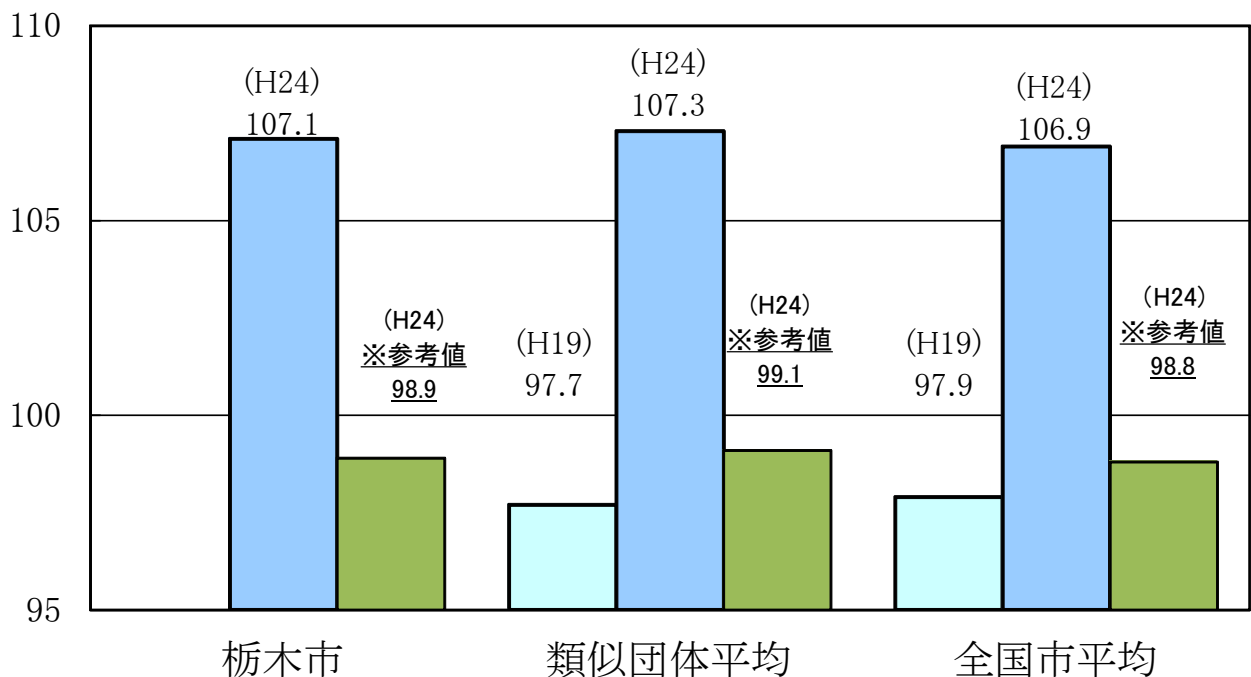
| 区 分  | 職員数<br>A | 給 与 費           |               |                 |                 | 一人当たり<br>給与費 B/A | (参考)類似団体平均<br>一人当たり給与費 |
|------|----------|-----------------|---------------|-----------------|-----------------|------------------|------------------------|
|      |          | 給 料             | 職員手当          | 期末・勤勉手当         | 計 B             |                  |                        |
| 23年度 | 人<br>927 | 千円<br>4,053,732 | 千円<br>758,256 | 千円<br>1,427,768 | 千円<br>6,239,756 | 千円<br>5,719      | 千円<br>6,293            |

- (注) 1 職員手当には退職手当を含みません。  
2 職員数は、平成 2 3 年 4 月 1 日現在の人数です。

(3) 特記事項

平成 2 2 年 3 月に 1 市 3 町による合併、平成 2 3 年 1 0 月に 1 市 1 町による合併を実施しました。そのため本年度は部分的な公表になります。

(4) ラスパイレス指数の状況（各年 4 月 1 日現在）



- (注) 1 ラスパイレス指数とは、国家公務員の給与水準を 1 0 0 とした場合の地方公務員の給与水準を示す指数です。  
2 「類似団体平均」とは、人口規模、産業構造が類似している団体のラスパイレス指数を単純平均したものです。  
3 「参考値」は、国家公務員の時限的な（2 年間）給与改定特例法による措置が無いとした場合の値です。

## 2 一般行政職給料表の状況（平成24年4月1日現在）

（単位：円）

|           | 1級      | 2級      | 3級      | 4級      | 5級      | 6級      | 7級      | 8級      |
|-----------|---------|---------|---------|---------|---------|---------|---------|---------|
| 1号給の給料月額  | 135,600 | 185,800 | 222,900 | 261,900 | 289,200 | 320,600 | 366,200 | 413,000 |
| 最高号給の給料月額 | 243,700 | 307,800 | 354,700 | 388,300 | 400,600 | 422,600 | 456,200 | 478,200 |

## 3 職員の平均給与月額、初任給等の状況

### (1) 職員の平均年齢、平均給料月額及び平均給与月額の状況（平成24年4月1日現在）

#### ① 一般行政職

| 区分   | 平均年齢  | 平均給料月額     | 平均給与月額   | 平均給与月額<br>(国ベース) |
|------|-------|------------|----------|------------------|
| 栃木市  | 43.8歳 | 336,852円   | 398,798円 | 363,007円         |
| 栃木県  | 44.2歳 | 332,969円   | 413,895円 | 364,468円         |
| 国    | 42.3歳 | (327,205円) | —        | (397,723円)       |
| 類似団体 | 43.1歳 | 331,638円   | 406,153円 | 373,603円         |

#### ② 技能労務職

| 区分       | 公務員   |       |            |           |                  | 民間          |       |           | 参考   |
|----------|-------|-------|------------|-----------|------------------|-------------|-------|-----------|------|
|          | 平均年齢  | 職員数   | 平均給料月額     | 平均給与月額(A) | 平均給与月額<br>(国ベース) | 対応する民間の類似職種 | 平均年齢  | 平均給与月額(B) | A/B  |
| 栃木市      | 50.8歳 | 104   | 307,023円   | 332,060円  | 319,343円         | —           | —     | —         | —    |
| うち学校調理員  | 50.2歳 | 14    | 300,255円   | 310,998円  | 305,529円         | 調理士         | 41.3歳 | 246,900円  | 1.26 |
| うち用務員    | 50.1歳 | 41    | 306,050円   | 330,353円  | 322,061円         | 用務員         | 53.5歳 | 206,600円  | 1.60 |
| うち自動車運転手 | 53.6歳 | 13    | 321,316円   | 364,463円  | 334,577円         | 自家用乗用自動車運転者 | 53.5歳 | 243,400円  | 1.50 |
| 栃木県      | 48.7歳 | 361   | 326,697円   | 379,956円  | 352,726円         | —           | —     | —         | —    |
| 国        | 49.5歳 | 3,479 | (383,862円) | —         | (321,662円)       | —           | —     | —         | —    |
| 類似団体     | 48.6歳 | 71    | 324,908円   | 371,761円  | 353,235円         | —           | —     | —         | —    |

| 区分       | 参考            |            |      |
|----------|---------------|------------|------|
|          | 年収ベース(試算値)の比較 |            |      |
|          | 公務員<br>(C)    | 民間<br>(D)  | C/D  |
| 栃木市      | 5,107,282円    | —円         | —    |
| うち学校調理員  | 4,932,748円    | 3,265,800円 | 1.51 |
| うち用務員    | 5,171,865円    | 2,943,200円 | 1.76 |
| うち自動車運転手 | 5,387,165円    | 3,289,600円 | 1.64 |

※民間データは、賃金構造基本統計調査において公表されているデータを使用しています。（平成21年度から平成23年度の3ヵ年平均）

※技能労務職の職種と民間の職種等の比較にあたり、年齢、業務内容、雇用形態等の点において完全に一致しているものではありません。

※年収ベースの「公務員(C)」及び「民間(D)」のデータは、それぞれ平均給与月額を1.2倍したものに、公務員において前年度に支給された期末・勤勉手当、民間においては前年に支給された年間賞与の額を加えた試算値です。

③ 教育職

| 区 分  | 平均年齢   | 平均給料月額   | 平均給与月額   |
|------|--------|----------|----------|
| 栃木市  | 45.0 歳 | 362,400円 | 432,362円 |
| 栃木県  | 44.8 歳 | 368,475円 | 413,396円 |
| 類似団体 | 41.6 歳 | 319,404円 | 360,440円 |

- (注) 1 「平均給料月額」とは、平成24年4月1日現在における各職種ごとの職員の基本給の平均です。  
 2 「平均給与月額」とは、給料月額と毎月支払われる扶養手当、地域手当、住居手当、時間外勤務手当などのすべての諸手当の額を合計したものであり、地方公務員給与実態調査において明らかにされているものです。  
 3 国家公務員欄における「平均給料月額」及び「平均給与月額」（国ベース）の括弧書きは、給与改定特例法による措置がないとした場合の値（減額前）です。

(2) 職員の初任給の状況（平成24年4月1日現在）

| 区 分   |     | 栃 木 市    | 栃 木 県    | 国           |
|-------|-----|----------|----------|-------------|
| 一般行政職 | 大学卒 | 172,200円 | 178,800円 | (172,200) 円 |
|       | 高校卒 | 140,100円 | 144,500円 | (140,100) 円 |
| 技能労務職 | 高校卒 | 132,300円 | 140,100円 | —           |
|       | 中学卒 | 121,600円 | 129,200円 | —           |

- (注) 国家公務員欄における「平均給料月額」及び「平均給与月額」（国ベース）の括弧書きは、給与改定特例法による措置がないとした場合の値（減額前）です。

(3) 職員の経験年数別・学歴別平均給料月額の状況（平成24年4月1日現在）

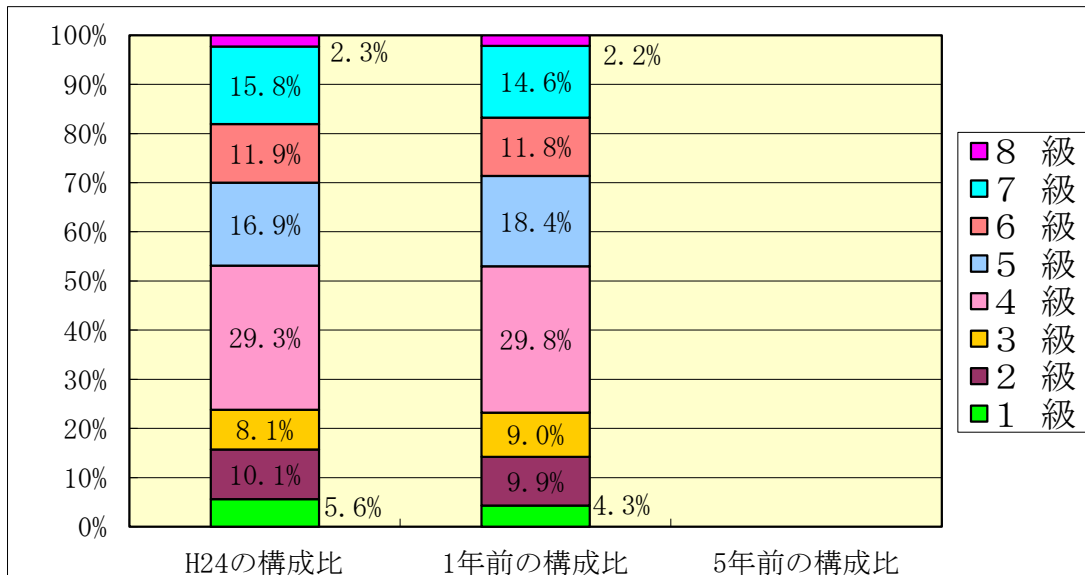
| 区 分   |     | 経験年数10年  | 経験年数15年  | 経験年数20年  |
|-------|-----|----------|----------|----------|
| 一般行政職 | 大学卒 | 263,256円 | 316,426円 | 360,027円 |
|       | 高校卒 | 219,780円 | 276,903円 | 326,124円 |
| 技能労務職 | 高校卒 | —        | 270,492円 | 299,910円 |
|       | 中学卒 | —        | —        | —        |

**4 一般行政職の級別職員数等の状況**

(1) 一般行政職の級別職員数の状況（平成24年4月1日現在）

| 区 分 | 標準的な職務内容 | 職員数   | 構成比   |
|-----|----------|-------|-------|
| 8 級 | 部長       | 17 人  | 2.3%  |
| 7 級 | 課長、主幹    | 119 人 | 15.8% |
| 6 級 | 課長補佐     | 89 人  | 11.9% |
| 5 級 | 副主幹      | 127 人 | 16.9% |
| 4 級 | 係長、主査    | 220 人 | 29.3% |
| 3 級 | 主任       | 61 人  | 8.1%  |
| 2 級 | 主事、技師    | 76 人  | 10.1% |
| 1 級 | 主事、技師    | 42 人  | 5.6%  |

- (注) 1 栃木市の給与条例に基づく給料表の級区分による職員数です。  
 2 標準的な職務内容とは、それぞれの級に該当する代表的な職務です。



## (2) 昇給への勤務成績の反映状況

勤務実績等を総合的に判断し、勤務成績不良者の昇給抑制を行っています。それ以外の職員については、5段階の昇給区分（0～8号給）の標準区分としています。

## 5 職員の手当の状況

### (1) 期末手当・勤勉手当

| 栃木市   | 栃木県   | 国   |
|---|---|---|
| 1人当たり平均支給額(23年度)<br>1,254千円                                   | 1人当たり平均支給額(23年度)<br>1,609千円                                   | —   |
| (23年度支給割合)<br>期末手当 2.60月分<br>勤勉手当 1.35月分<br>(1.45)月分 (0.65)月分 | (23年度支給割合)<br>期末手当 2.60月分<br>勤勉手当 1.35月分<br>(1.45)月分 (0.65)月分 | (22年度支給割合)<br>期末手当 2.60月分<br>勤勉手当 1.35月分<br>(1.45)月分 (0.65)月分 |
| (加算措置の状況)<br>・役職加算 5～15%                                      | (加算措置の状況)<br>・役職加算 5～20%<br>・管理職加算 15～22%                     | (加算措置の状況)<br>・役職加算 5～20%<br>・管理職加算 10～25%                     |

(注) ( )内は、再任用職員に係る支給割合です。

【参考】勤勉手当への勤務実績の反映状況（一般行政職）

勤務実績等を総合的に判断し、勤務成績不良者以外は一律の成績率を適用しています。

### (2) 退職手当（平成24年4月1日現在）

| 栃木市                   |          |          | 国                     |         |         |
|-----------------------|----------|----------|-----------------------|---------|---------|
| (支給率)                 | 自己都合     | 勸奨・定年    | (支給率)                 | 自己都合    | 勸奨・定年   |
| 勤続20年                 | 23.50月分  | 30.55月分  | 勤続20年                 | 23.50月分 | 30.55月分 |
| 勤続25年                 | 33.50月分  | 41.34月分  | 勤続25年                 | 33.50月分 | 41.34月分 |
| 勤続35年                 | 47.50月分  | 59.28月分  | 勤続35年                 | 47.50月分 | 59.28月分 |
| 最高限度額                 | 59.28月分  | 59.28月分  | 最高限度額                 | 59.28月分 | 59.28月分 |
| その他の加算措置              |          |          | その他の加算措置              |         |         |
| 定年前早期退職特例措置（2%～20%加算） |          |          | 定年前早期退職特例措置（2%～20%加算） |         |         |
| 1人当たり平均支給額            | 10,906千円 | 25,249千円 |                       |         |         |

(注) 退職手当の1人当たり平均支給額は、平成23年度に退職した職員に支給された平均額です。

(3) 特殊勤務手当（平成24年4月1日現在）

|                         |  |                                    |                |
|-------------------------|--|------------------------------------|----------------|
| 支給実績（23年度決算）            | 2,844千円  |                                    |                |
| 支給職員1人当たり平均支給年額（23年度決算） | 20,313円  |                                    |                |
| 職員全体に占める手当支給職員の割合（23年度） | 11.01%   |                                    |                |
| 手当の種類（手当数）              | 7  |                                    |                |
| 手当の名称                   | 主な支給対象職員                                       | 主な支給対象業務                           | 左記職員に対する支給単価   |
| 感染症等防疫作業手当              | 感染症防疫作業に従事する職員                                 | 感染症防疫作業                            | 日額500円         |
| 行旅死亡人事務手当               | 福祉事務所に勤務する職員                                   | 行旅死亡人の収容、立会い                       | 1件6,000円       |
| 災害応急作業手当                | 災害応急作業に従事する職員                                  | 災害応急作業                             | 日額500円         |
| 動物死体処理業務手当              | 動物の死体処理に従事する職員                                 | 道路、公園等、公共の場所においての動物の死体処理業務         | 日額500円         |
| 消防業務手当                  | はしご消防ポンプ自動車隊員として、消防業務に従事する者、または通信業務に従事する者      | 消防業務                               | 月額500円～1,500円  |
| 消防業務手当                  | 火災に緊急出動し、火災の防ぎよ及び原因調査等に従事する者、または救急及び救助業務に従事する者 | 消防業務                               | 1件150円～350円    |
| 教員特殊業務手当                | 市費負担教職員  | 学校の管理下において行う非常災害時等の緊急業務、または引率指導業務等 | 1,000円～12,800円 |

(4) 時間外勤務手当

|                       |           |
|-----------------------|-----------|
| 支給実績（23年度決算）          | 323,169千円 |
| 職員1人当たり平均支給年額(23年度決算) | 341千円     |
| 支給実績（22年度決算）          | 298,778千円 |
| 職員1人当たり平均支給年額(22年度決算) | 403千円     |

(5) その他の手当（平成24年4月1日現在）

| 手当名       | 内容及び支給単価  | 国の制度との異同 | 国の制度と異なる内容 | 支給実績<br>(23年度決算) | 支給職員1人当たり平均支給年額<br>(23年度決算) |
|-----------|---|----------|------------|------------------|-----------------------------|
| 扶養手当      | 配偶者 月額 13,000円<br>配偶者以外の扶養家族 月額 6,500円<br>(配偶者がいない場合うち1人は11,000円)<br>※満16歳の年度初めから満22歳の年度末までの子<br>月額5,000円加算 | 同じ       |            | 129,411千円        | 207,057円                    |
| 住居手当      | 借家(家賃月額12,000円を超える場合)<br>月額27,000円以内(家賃に応じた額)   | 同じ       |            | 42,474千円         | 245,510円                    |
| 通勤手当      | 交通機関等利用者 55,000円以内<br>交通用具利用者 2,000円から24,500円<br>(通勤距離に応じた額)  | 同じ       |            | 50,294千円         | 50,445円                     |
| 管理職手当     | 管理又は監督の地位にある職員に支給<br>支給月額 33,745円～62,730円<br>※上記の額は、特例により15%減じた額  | 異なる      | 支給額        | 119,353千円        | 443,688円                    |
| 休日勤務手当    | 勤務1時間当たり給料の135%   | 同じ       |            | 32,888千円         | 125,525円                    |
| 管理職特別勤務手当 | 管理職員が臨時又は緊急に週休日又は休日に勤務した場合  | 同じ       |            | 177千円            | 17,700円                     |
| 宿日直手当     | 宿直勤務、日直勤務 1回 4,200円<br>勤務時間5時間未満 1回 2,100円  | 同じ       |            | 5,885千円          | 13,047円                     |

## 6 特別職の報酬等の状況（平成24年4月1日現在）

| 区 分     |             | 給 料 月 額 等                               |  |
|---------|-------------|---|--|
| 給 料     | 市 長         | 969,000 円<br>( 1,020,000 円)             | (参考) 類似団体における最高/最低額<br>1,075,000 円 / 504,000 円         |
|         | 副 市 長       | 798,000 円<br>( 840,000 円)               | 883,000 円 / 481,000 円                                  |
| 報 酬     | 議 長         | 518,950 円<br>( 535,000 円)               | 760,000 円 / 420,100 円                                  |
|         | 副 議 長       | 451,050 円<br>( 465,000 円)               | 670,000 円 / 366,600 円                                  |
|         | 議 員         | 407,400 円<br>( 420,000 円)               | 620,000 円 / 338,800 円                                  |
| 期 末 手 当 | 市 市 長 長     | (23年度支給割合)<br>2.95 月分                   |  |
|         | 議 副 議 長 長 員 | (23年度支給割合)<br>2.95 月分                   |  |
| 退 職 手 当 | 市 市 長 長     | (算定方式) 給料月額×在職月数×0.42<br>給料月額×在職月数×0.25 | (1期の手当額) 20,563千円<br>10,080千円<br>(支給時期) (任期毎)<br>(任期毎) |
|         | 備 考         |   |  |

(注) 1 給料及び報酬の( )内は、減額措置を行う前の金額です。

2 退職手当の「1期の手当額」は、4月1日現在の給料月額及び支給率に基づき、1期(4年=48月)勤めた場合における退職手当の見込額です。

## 7 職員数の状況

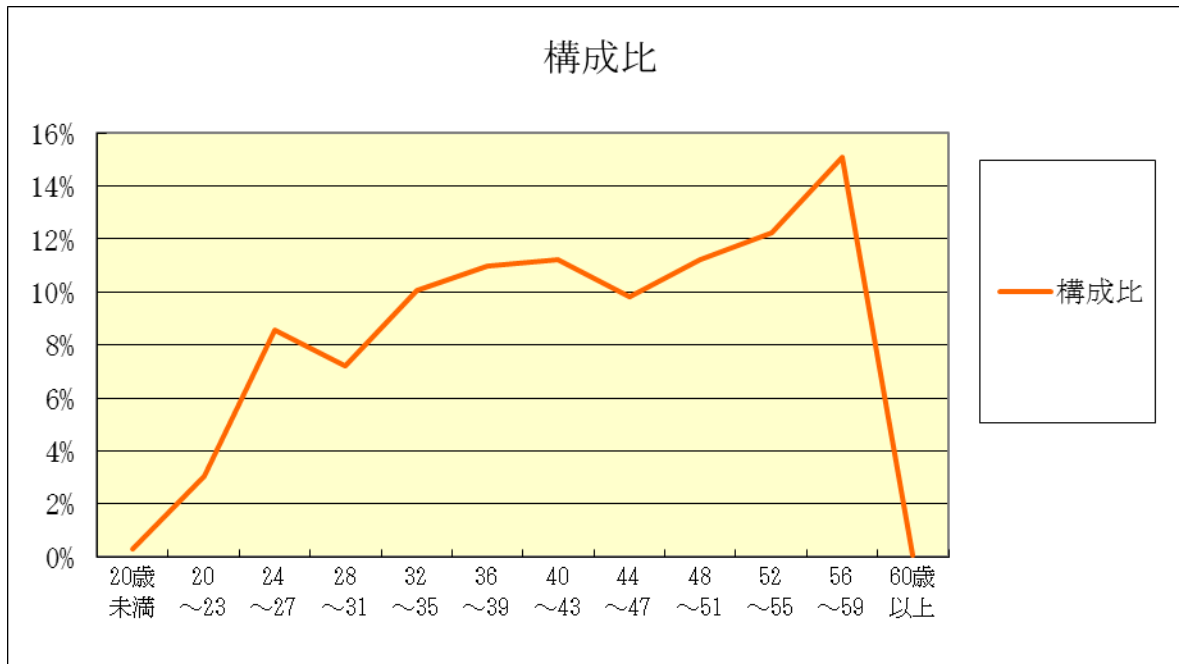
### (1) 部門別職員数の状況と主な増減理由

(各年4月1日現在)

| 部 門             | 区 分         |       | 職 員 数 |       | 対 前 年 数<br>増 減 数  | 主 な 増 減 理 由   |
|-----------------|-------------|-------|-------|-------|---|---|
|                 |             |       | 平成23年 | 平成24年 |   |   |
| 普 通 会 計 部 門     | 一 般 行 政 部 門 | 議 会   | 10    | 9     | △ 1   |   |
|                 |             | 総 務   | 248   | 247   | △ 1   |   |
|                 |             | 税 務   | 82    | 77    | △ 5   | 事務の統合縮小による減   |
|                 |             | 民 生   | 229   | 224   | △ 5   | 事務の統合縮小による減   |
|                 |             | 衛 生   | 44    | 40    | △ 4   | 事務の統合縮小による減   |
|                 |             | 労 働   | 1     | 1     | 0   |   |
|                 |             | 農 林   | 51    | 52    | 1   |   |
|                 |             | 商 工   | 31    | 30    | △ 1   |   |
|                 | 土 木         | 111   | 107   | △ 4   | 事務の統合縮小による減   |   |
|                 |             | 計     | 807   | 787   | △ 20  | <参考><br>人口1万人当たり職員数 54.05人<br>(類似団体の人口1万人当たり職員数 51.14人) |
|                 | 教 育         | 193   | 200   | 7     | 業務増に伴う増   |   |
|                 | 消 防         | 162   | 168   | 6     | 業務増に伴う増   |   |
|                 | 小 計         | 1,162 | 1,155 | △ 7   | <参考><br>人口1万人当たり職員数 79.32人<br>(類似団体の人口1万人当たり職員数 70.55人) |   |
| 公 営 会 企 業 部 等 門 | 水 道         | 28    | 27    | △ 1   |   |   |
|                 | 下 水 道       | 27    | 27    | 0     |   |   |
|                 | そ の 他       | 57    | 63    | 6     | 業務増に伴う増   |   |
|                 | 小 計         | 112   | 117   | 5     |   |   |
| 合 計             |             | 1,274 | 1,272 | △ 2   | <参考><br>人口1万人当たり職員数 87.36人                              |   |

(注) 職員数は一般職に属する職員数です。

(2) 年齢別職員構成の状況（平成24年4月1日現在）



| 区分  | 20歳未満  | 20歳～23歳 | 24歳～27歳  | 28歳～31歳 | 32歳～35歳  | 36歳～39歳  | 40歳～43歳  | 44歳～47歳  | 48歳～51歳  | 52歳～55歳  | 56歳～59歳  | 60歳以上  | 計          |
|-----|--------|---------|----------|---------|----------|----------|----------|----------|----------|----------|----------|--------|------------|
| 職員数 | 人<br>4 | 人<br>39 | 人<br>109 | 人<br>92 | 人<br>128 | 人<br>140 | 人<br>143 | 人<br>125 | 人<br>143 | 人<br>156 | 人<br>192 | 人<br>1 | 人<br>1,272 |

(3) 職員数の推移

(単位：人・%)

| 部門別 \ 年度 | 平成19年 | 平成20年 | 平成21年 | 平成22年 | 平成23年 | 平成24年 | 過去5年間の増減数(率) |
|----------|-------|-------|-------|-------|-------|-------|--------------|
| 一般行政     | 838   | 823   | 827   | 817   | 807   | 787   | △51(△6.1%)   |
| 教育       | 245   | 227   | 206   | 198   | 193   | 200   | △45(△18.4%)  |
| 消防       | 159   | 157   | 157   | 159   | 162   | 168   | 9(5.7%)      |
| 普通会計計    | 1,242 | 1,207 | 1,190 | 1,174 | 1,162 | 1,155 | △87(△7.0%)   |
| 公営企業等会計計 | 134   | 138   | 135   | 115   | 112   | 117   | △17(△12.7%)  |
| 総合計      | 1,376 | 1,345 | 1,325 | 1,289 | 1,274 | 1,272 | △104(△7.6%)  |

(注) 1 各年における定員管理調査において報告した部門別職員数です。(各年4月1日現在)

2 合併前の年については合併前の栃木市、大平町、藤岡町、都賀町及び西方町の合計職員数です。

## 8 公営企業職員の状況

### (1) 水道事業

#### ① 職員給与費の状況

##### ア 決算

| 区分   | 総費用<br>A        | 純損益又は<br>実質収支 | 職員給与費<br>B    | 総費用に占める<br>職員給与費比率<br>B/A | (参考)<br>22年度の総費用に占<br>める職員給与費比率 |
|------|-----------------|---------------|---------------|---------------------------|---------------------------------|
| 23年度 | 千円<br>1,828,423 | 千円<br>242,080 | 千円<br>226,540 | %<br>12.4                 | %<br>14.3                       |

| 区分   | 職員数<br>A | 給 与 費         |              |              |               | 一人当たり<br>給与費 B/A | (参考)市町村平均<br>一人当たり給与費 |
|------|----------|---------------|--------------|--------------|---------------|------------------|-----------------------|
|      |          | 給 料           | 職員手当         | 期末・勤勉手当      | 計 B           |                  |                       |
| 23年度 | 人<br>28  | 千円<br>109,688 | 千円<br>18,719 | 千円<br>38,741 | 千円<br>167,148 | 千円<br>5,970      | 千円<br>5,719           |

- (注) 1 職員手当には退職給与金を含みません。  
2 職員数は、平成24年3月31日現在の人数です。

##### イ 特記事項

平成22年3月に1市3町による合併、平成23年10月に1市1町による合併を実施しました。そのため本年度は部分的な公表になります。

#### ② 職員の基本給、平均月収額及び平均年齢の状況（平成24年4月1日現在）

| 区分   | 平均年齢  | 基本給      | 平均月収額    |
|------|-------|----------|----------|
| 栃木市  | 42.6歳 | 329,628円 | 499,962円 |
| 全国平均 | 43.7歳 | 362,661円 | 559,257円 |

(注) 平均月収額には、期末・勤勉手当等を含みます。

#### ③ 職員の手当の状況

##### ア 期末手当・勤勉手当

| 水道事業                                     |                            | 一般職                                      |                            |
|--|----------------------------|--|----------------------------|
| 1人当たり平均支給額(23年度)<br>1,372千円              |                            | 1人当たり平均支給額(23年度)<br>1,254千円              |                            |
| (23年度支給割合)<br>期末手当<br>2.60月分<br>(1.45)月分 | 勤勉手当<br>1.35月分<br>(0.65)月分 | (23年度支給割合)<br>期末手当<br>2.60月分<br>(1.45)月分 | 勤勉手当<br>1.35月分<br>(0.65)月分 |
| (加算措置の状況)<br>・役職加算 5~15%                 |                            | (加算措置の状況)<br>・役職加算 5~15%                 |                            |

(注) ( )内は、再任用職員に係る支給割合です。

##### イ 退職手当（平成24年4月1日現在）

| 水道事業                  |         |         | 一般職                          |         |         |
|-----------------------|---------|---------|------------------------------|---------|---------|
| (支給率)                 | 自己都合    | 勸奨・定年   | (支給率)                        | 自己都合    | 勸奨・定年   |
| 勤続20年                 | 23.50月分 | 30.55月分 | 勤続20年                        | 23.50月分 | 30.55月分 |
| 勤続25年                 | 33.50月分 | 41.34月分 | 勤続25年                        | 33.50月分 | 41.34月分 |
| 勤続35年                 | 47.50月分 | 59.28月分 | 勤続35年                        | 47.50月分 | 59.28月分 |
| 最高限度額                 | 59.28月分 | 59.28月分 | 最高限度額                        | 59.28月分 | 59.28月分 |
| その他の加算措置              |         |         | その他の加算措置                     |         |         |
| 定年前早期退職特例措置(2%~20%加算) |         |         | 定年前早期退職特例措置(2%~20%加算)        |         |         |
| 1人当たり平均支給額 — 千円 — 千円  |         |         | 1人当たり平均支給額 10,906千円 25,249千円 |         |         |

(注) 退職手当の1人当たり平均支給額は、前年度に退職した職員に支給された平均額です。



ウ 特殊勤務手当

|                         |          |          |              |
|-------------------------|----------|----------|--------------|
| 支給実績（23年度決算）            | — 千円     |          |              |
| 支給職員1人当たり平均支給年額（23年度決算） | — 円      |          |              |
| 職員全体に占める手当支給職員の割合（23年度） | —        |          |              |
| 手当の種類（手当数）              | 0        |          |              |
| 手当の名称                   | 主な支給対象職員 | 主な支給対象業務 | 左記職員に対する支給単価 |
|                         |          |          |              |

エ 時間外勤務手当

|                       |         |
|-----------------------|---------|
| 支給実績（23年度決算）          | 8,295千円 |
| 職員1人当たり平均支給年額(22年度決算) | 405千円   |
| 支給実績（22年度決算）          | 6,881千円 |
| 職員1人当たり平均支給年額(21年度決算) | 312千円   |

（注） 時間外勤務手当には、休日勤務手当を含みます。

オ その他の手当（平成24年4月1日現在）

| 手当名       | 内容及び支給単価  | 一般行政職の制度との異同 | 一般行政職の制度と異なる内容 | 支給実績（23年度決算） | 支給職員1人当たり平均支給年額（23年度決算） |
|-----------|---|--------------|----------------|--------------|-------------------------|
| 扶養手当      | 配偶者 月額 13,000円<br>配偶者以外の扶養家族 月額 6,500円<br>（配偶者がいない場合うち1人は11,000円）<br>※満16歳の年度初めから満22歳の年度末までの子<br>月額5,000円加算 | 同じ           |                | 3,266千円      | 233,286円                |
| 住居手当      | 借家(家賃月額12,000円を超える場合)<br>月額27,000円以内(家賃に応じた額)   | 同じ           |                | 1,157千円      | 289,125円                |
| 通勤手当      | 交通機関等利用者 55,000円以内<br>交通用具利用者 2,000円から24,500円<br>(通勤距離に応じた額)  | 同じ           |                | 1,194千円      | 45,908円                 |
| 管理職手当     | 管理又は監督の地位にある職員に支給<br>支給月額 33,745円～62,730円<br>※上記の額は、特例により15%減じた額  | 同じ           |                | 2,861千円      | 408,656円                |
| 管理職特別勤務手当 | 管理職員が臨時又は緊急に週休日又は休日に勤務した場合  | 同じ           |                | — 千円         | — 円                     |