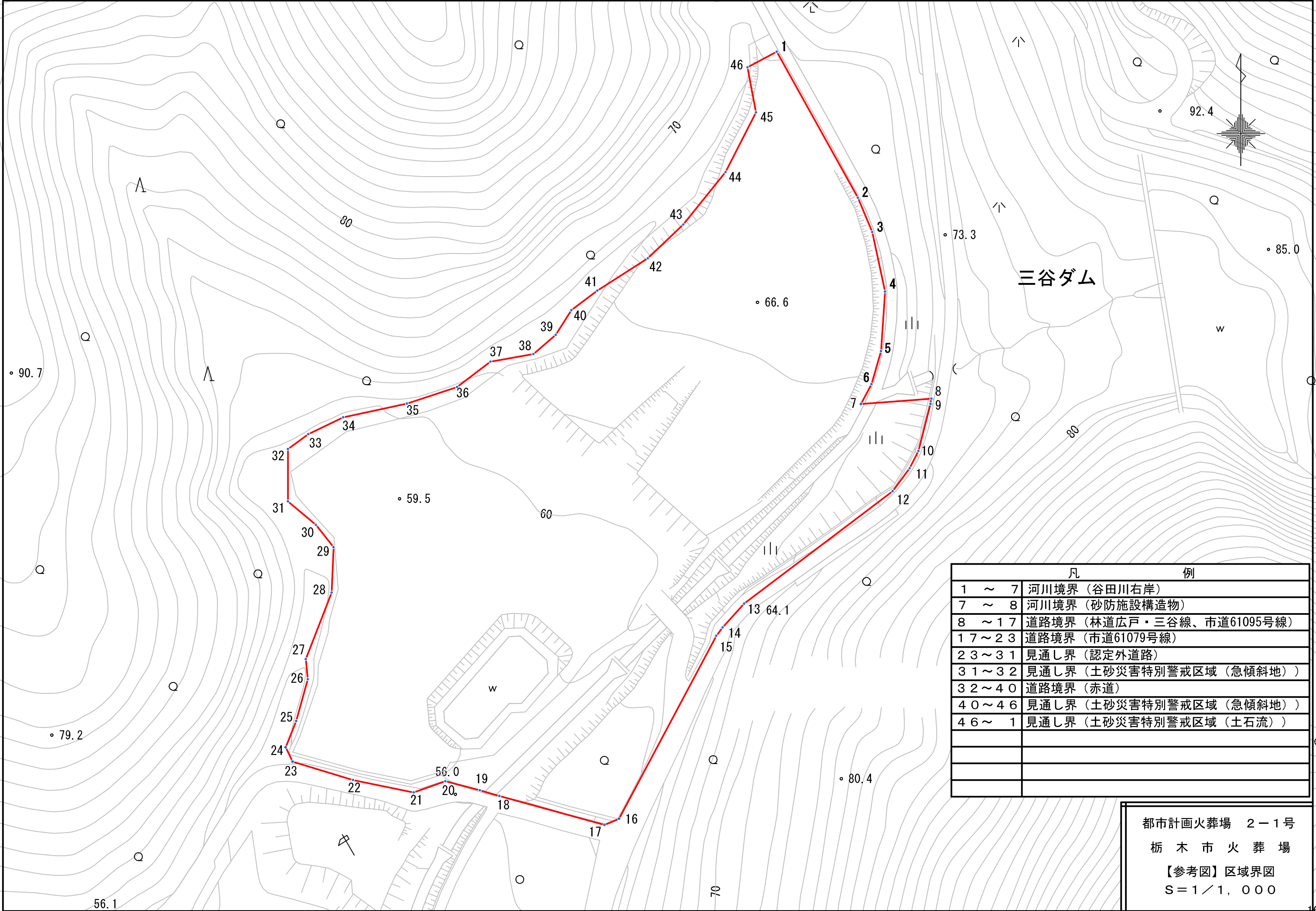


凡 例	
	土砂災害防止法
	土砂災害警戒区域(急傾斜地)・指定見込み
	土砂災害特別警戒区域(急傾斜地)・指定見込み
	土砂災害特別警戒区域(土石流)
※土砂災害警戒区域(土石流)については、対象溪流がら溪流あり、その区域は、当計画区域を全て含んでいることから図示しない。	
砂防法	
	砂防指定地
	計画区域

都市計画火葬場 2-1号
 栃木市火葬場
 【参考図】他法令区域図
 S=1/1,000

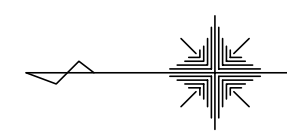


凡 例	
1 ~ 7	河川境界 (谷田川右岸)
7 ~ 8	河川境界 (砂防施設構造物)
8 ~ 17	道路境界 (林道広戸・三谷線、市道61095号線)
17 ~ 23	道路境界 (市道61079号線)
23 ~ 31	見通し界 (認定外道路)
31 ~ 32	見通し界 (土砂災害特別警戒区域 (急傾斜地))
32 ~ 40	道路境界 (赤道)
40 ~ 46	見通し界 (土砂災害特別警戒区域 (急傾斜地))
46 ~ 1	見通し界 (土砂災害特別警戒区域 (土石流))

都市計画火葬場 2-1号
 栃木市火葬場
 【参考図】区域界図
 S=1/1,000

平面図 S=1:500

栃木市岩舟町三谷地内



工事延長 L=165.2m

NO. 12+14.8

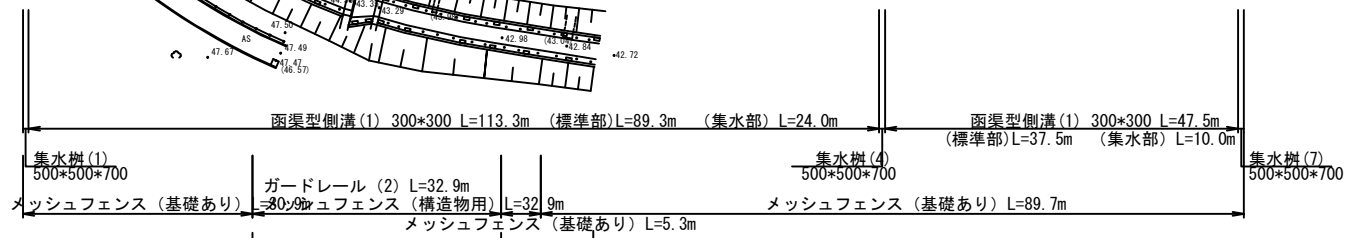
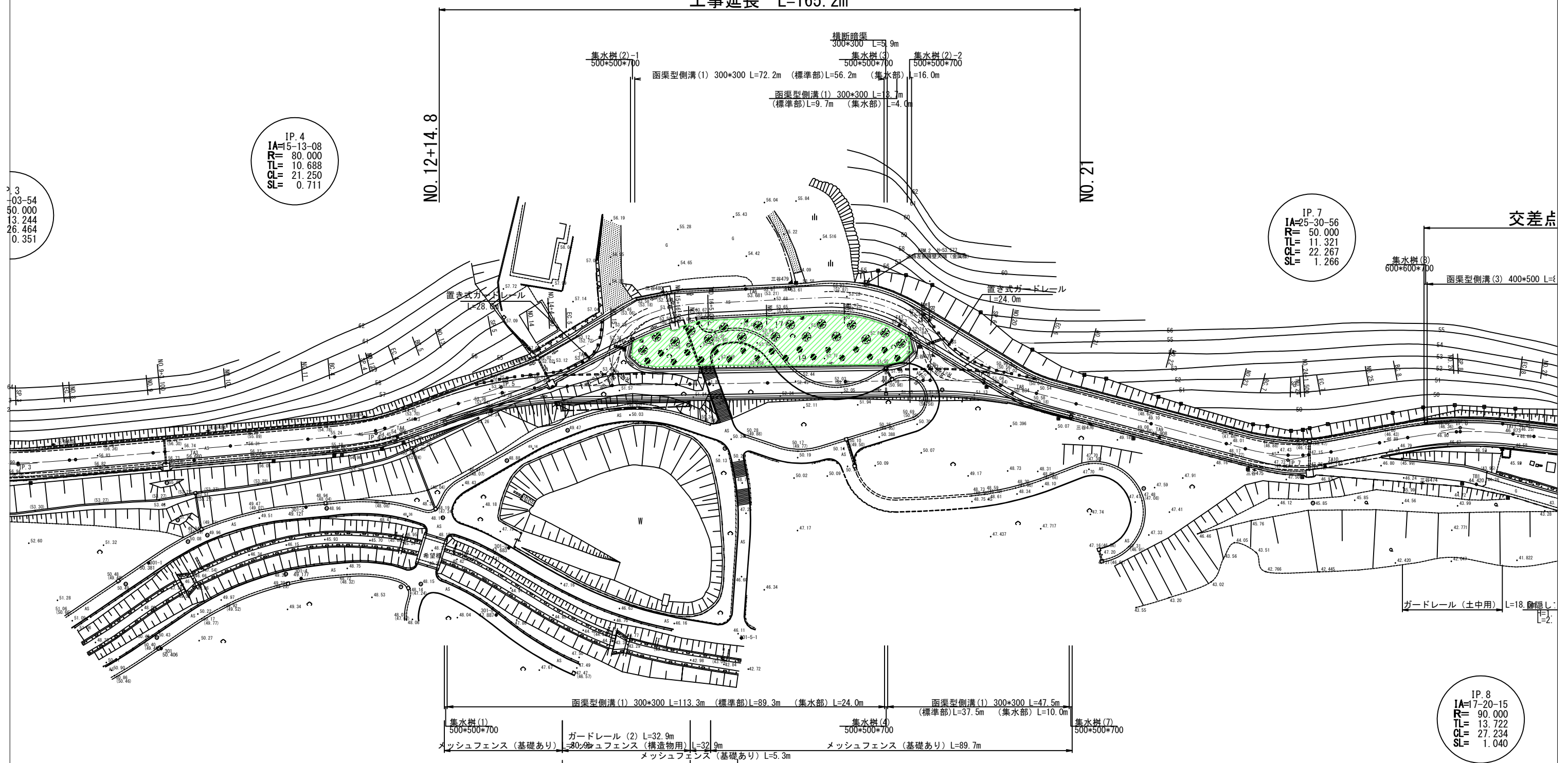
NO. 21

IP. 4
IA=5-13-08
R= 80.000
TL= 10.688
CL= 21.250
SL= 0.711

IP. 7
IA=25-30-56
R= 50.000
TL= 11.321
CL= 22.267
SL= 1.266

交差点

3
+03-54
50.000
13.244
26.464
0.351



事業用地外植栽管理区域:約784㎡
(樹木、本数:「さわら:17本」「立寒つばき:19本」)

IP. 5
IA=9-16-50
R= 100.000
TL= 16.986
CL= 33.651
SL= 1.432

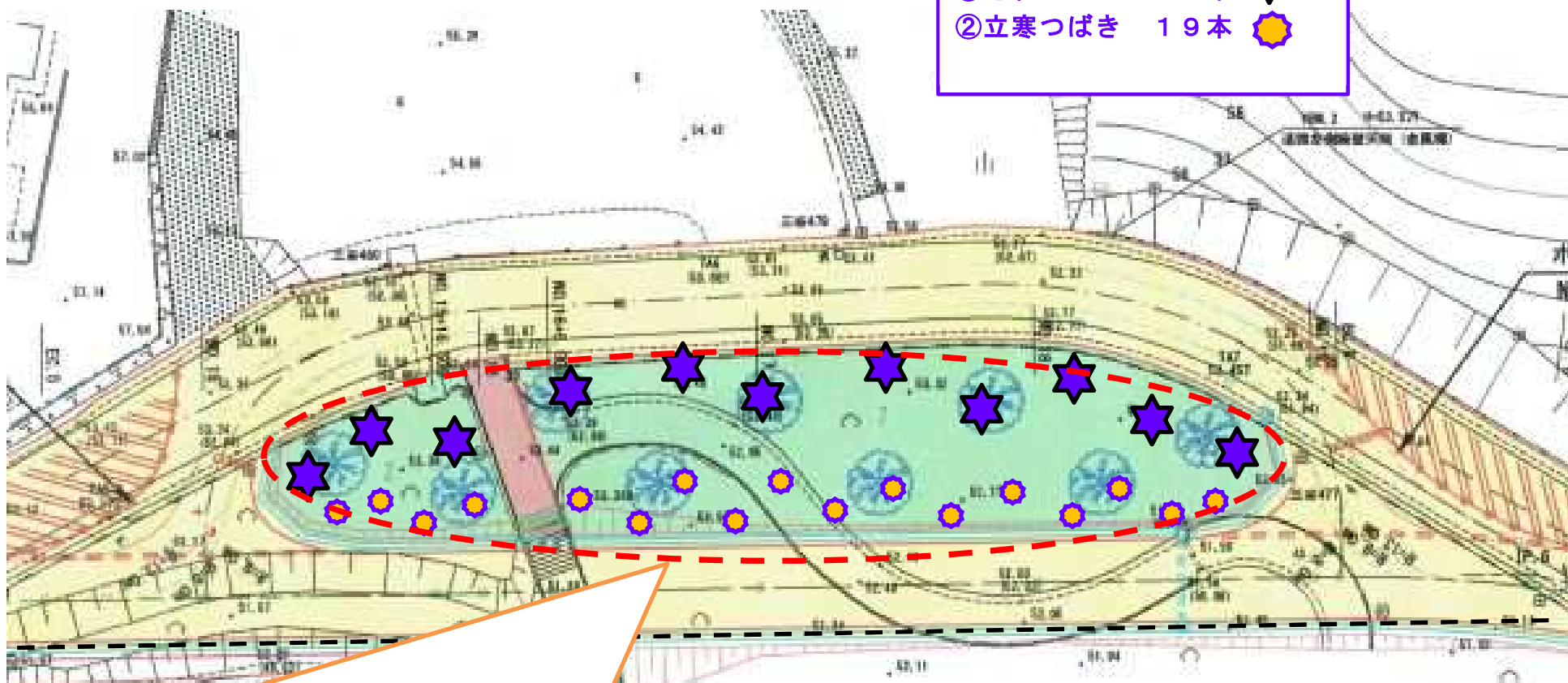
IP. 6
IA=5-48-44
R= 100.000
TL= 13.887
CL= 27.598
SL= 0.960

IP. 8
IA=7-20-15
R= 90.000
TL= 13.722
CL= 27.234
SL= 1.040

工事名	市道61095号線 道路改良工事 栃木市岩舟町三谷地内		
図面名	平面図		
作成年月日	平成31年3月		
縮尺	1:500	図面番号	1 / 17
会社名			
事務所名	栃木市役所		

樹木

①さわら	17本	★
②立寒つばき	19本	★



- ・赤色破線内の緑色部分が植栽範囲となります。
- ・樹木、本数については、「さわら：17本」「立寒つばき：19本」です。