

## 千塚産業団地・宇都宮西中核工業団地の分譲及び 次期産業団地の整備計画について

千塚産業団地、宇都宮西中核工業団地の分譲が順調に進み、市内の産業団地完売の見通しがつきましたので、下記のとおり現在の分譲状況の報告、並びに本市の次期産業団地の整備計画について情報提供をさせていただきます。

記

### 1 市内産業団地の分譲状況について（令和2年3月10日現在）

#### (1) 千塚産業団地（別紙分譲状況図のとおり）

- |               |                        |        |                        |
|---------------|------------------------|--------|------------------------|
| ① 所在地         | 千塚町地内                  |        |                        |
| ② 事業主体及び整備手法  | 市施行による土地区画整理事業         |        |                        |
| ③ 事業期間        | 平成26年度～平成29年度（4年間）     |        |                        |
| ④ 団地面積／分譲面積   | 36.7ha／26.0ha          |        |                        |
| ⑤ 分譲価格（㎡当り）   | 13,400円～15,000円        |        |                        |
| ⑥ 分譲開始        | 平成29年7月（予約開始 平成28年11月） |        |                        |
| ⑦ 分譲率         | 84.4%                  |        |                        |
| ⑧ 分譲企業数／操業企業数 | 12社／6社                 |        |                        |
| ⑨ 未分譲区画       | 6区画                    | ※3月議会後 | 2社に5区画分譲予定<br>分譲率98.2% |

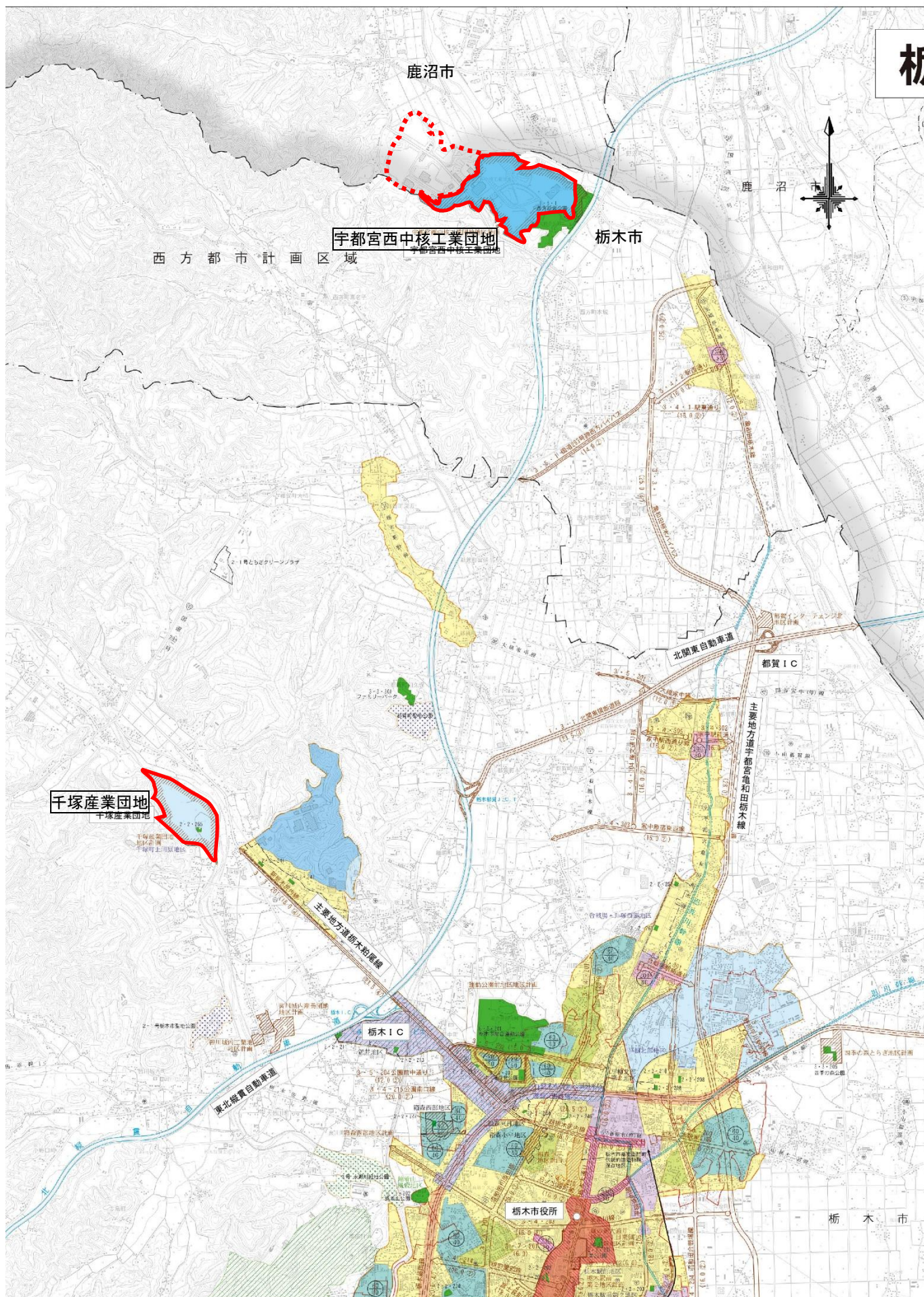
#### (2) 宇都宮西中核工業団地（別紙分譲状況図のとおり）

- |               |   |
|---------------|---|
| ① 所在地         | 西方町本城及び鹿沼市地内                              |
| ② 事業主体及び整備手法  | 中小企業基盤整備機構（旧地域公団）及び県土地開発公社<br>施行による団地造成事業 |
| ③ 事業期間        | 平成2年度～平成7年度（6年間）                          |
| ④ 団地面積        | 142.7ha（栃木市83.4ha、鹿沼市59.3ha）              |
| ⑤ 分譲面積        | 91.8ha（栃木市50.6ha、鹿沼市41.2ha）               |
| ⑥ 分譲価格（㎡当り）   | 10,700円～37,000円（栃木市分）                     |
| ⑦ 分譲開始        | 平成6年6月                                    |
| ⑧ 分譲率         | 100%（栃木市100%、鹿沼市100%）                     |
|               | ※令和2年3月10日、1社に2区画を分譲し、完売となる。              |
| ⑨ 分譲企業数／操業企業数 | 17社／13社（栃木市分）                             |

#### (3) その他

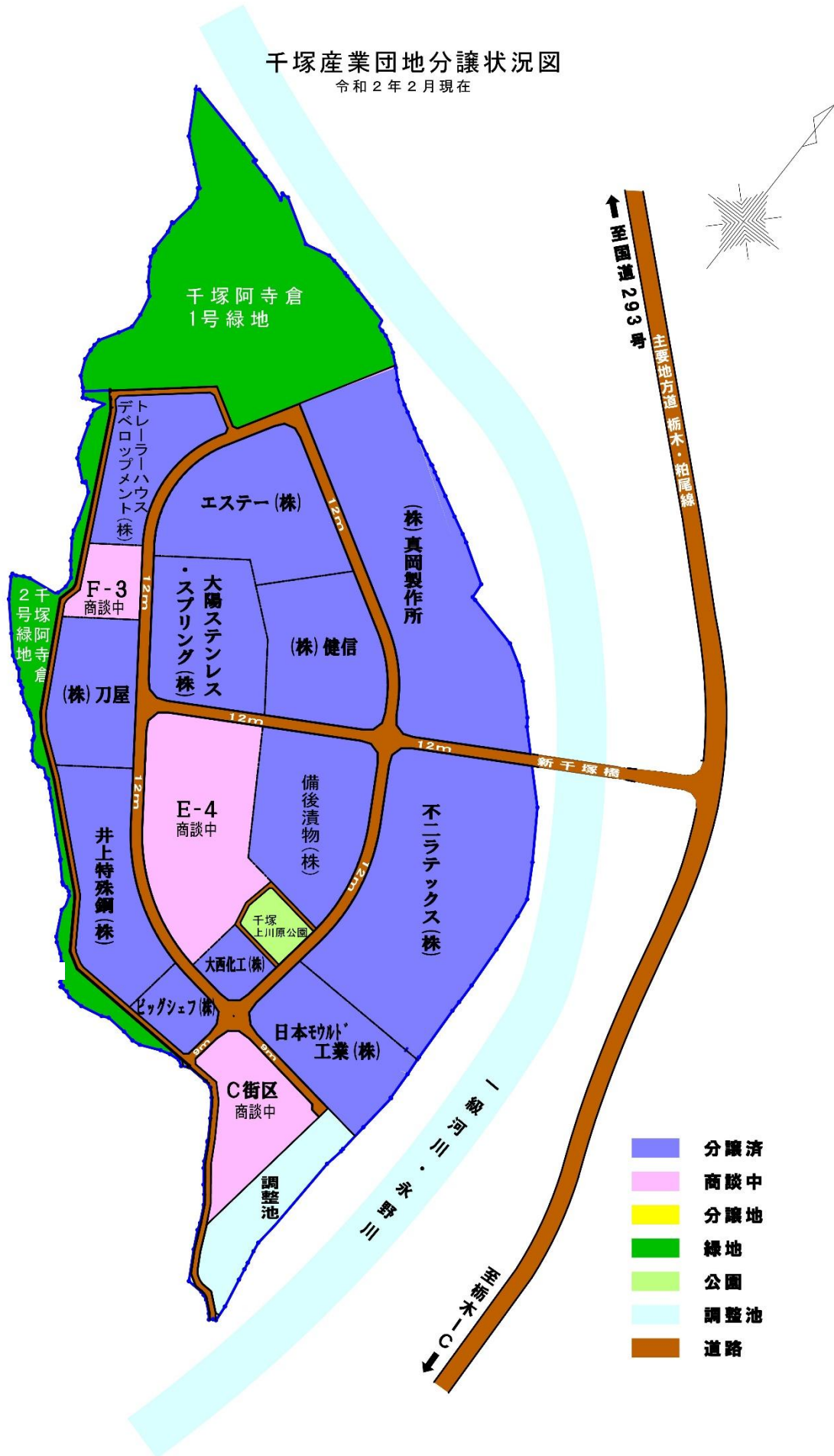
- |          |             |                                       |
|----------|-------------|---------------------------------------|
| ① 雇用     | ・千塚産業団地     | 720人（立地計画より算出）                        |
|          | ・宇都宮西中核工業団地 | 960人（平成29年県団地管理協議会資料）                 |
| ② 市税（年間） | ・千塚産業団地     | 2億7千万円（立地計画より算出、操業時の固定<br>資産税及び都市計画税） |
|          | ・宇都宮西中核工業団地 | 1億9千万円（栃木市分、令和元年の固定資産税）               |

# 千塚産業団地・宇都宮西中核工業団地の位置図



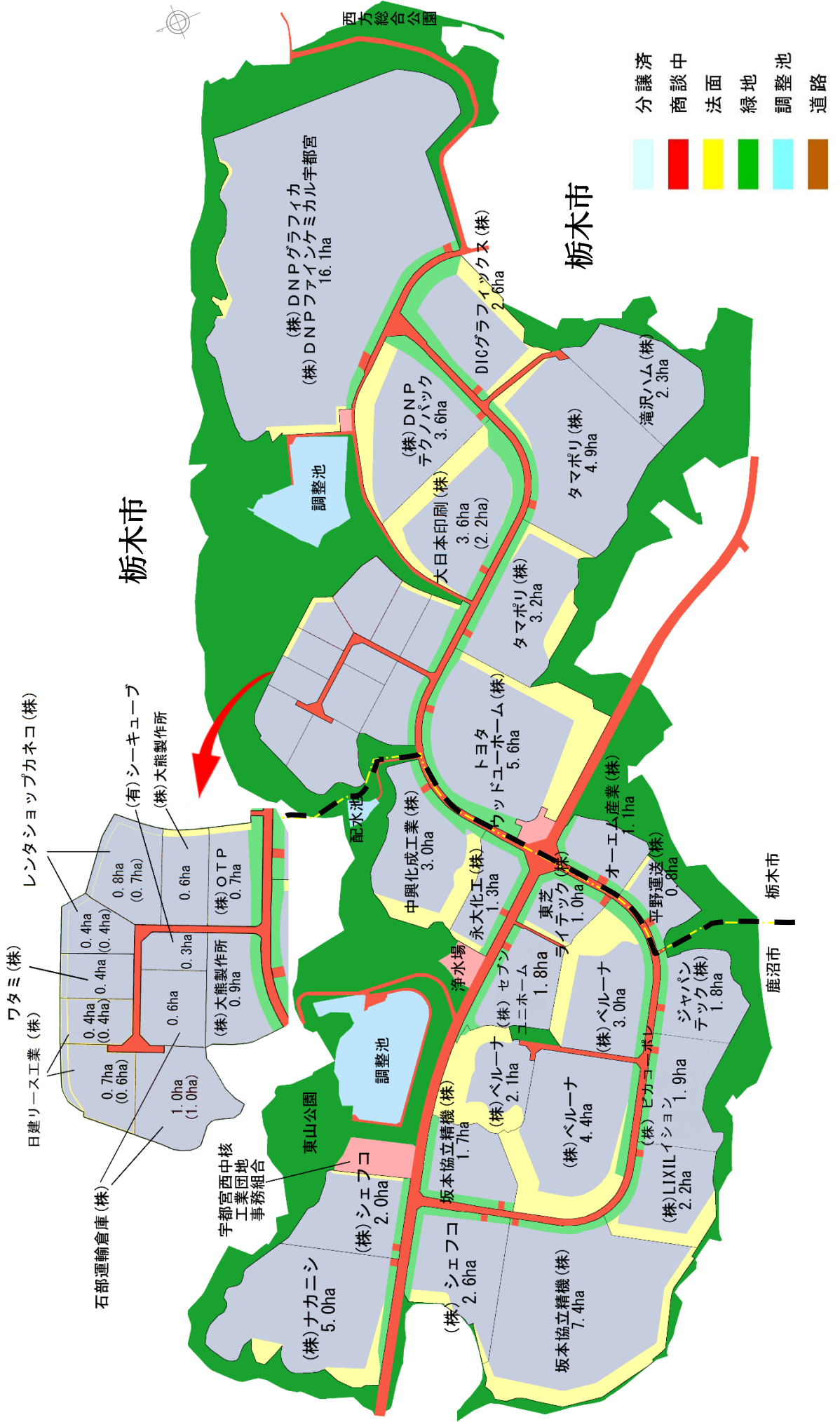
# 千塚産業団地分譲状況図

令和2年2月現在



# 宇都宮西中核工業団地分譲図状況図

令和2年3月現在

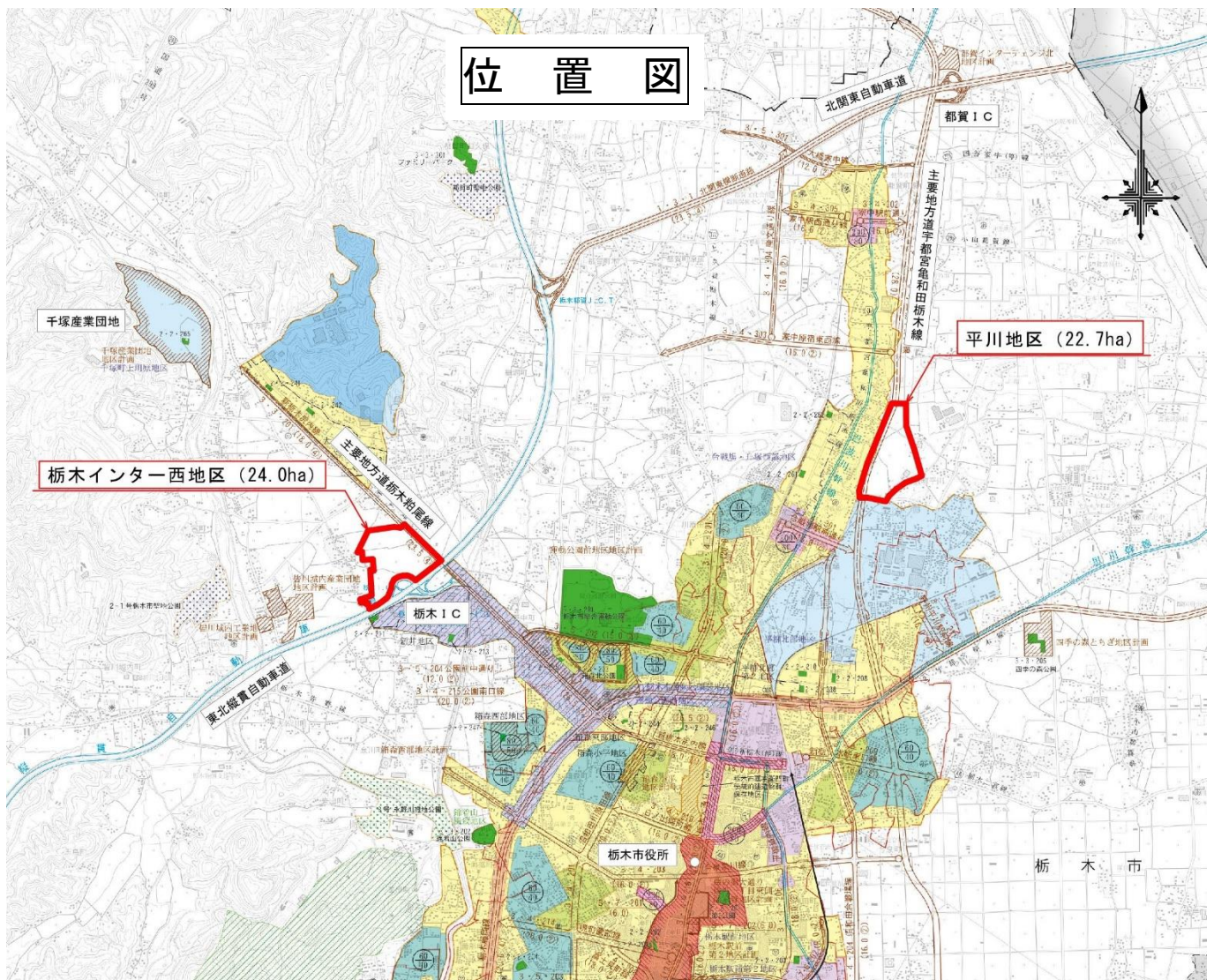


## 2 次期産業団地の整備計画について

市内の産業団地が完売となることから、「栃木インター西地区」及び「平川地区」の2地区を次期産業団地として整備を行う。

### 次期産業団地の整備概要

項目	栃木インター西地区	平川地区
位置	吹上町及び野中町の各一部	大塚町、都賀町平川、同町升塚及び同町家中の各一部
事業面積	24.0ha	22.7ha
事業手法	土地区画整理事業（市施行）	土地区画整理事業（市施行）
誘致方針	物流系・製造系企業	食料品製造業及び関連企業
事業期間	令和3年度～令和8年度	令和3年度～令和8年度
分譲開始	令和6年度～（一部分譲開始）	令和6年度～（一部分譲開始）



【問合せ】産業振興部 産業基盤整備課 担当：江部、見目 電話：0282-21-2376