

# 栃木市北部健康福祉センター『ゆったり～な』オープン

健康と福祉の新たな拠点施設として整備を進めてきた、北部健康福祉センター『ゆったり～な』が開館します。

施設内は、「集会所棟」と「健康増進棟」で構成されています。  
「集会所棟」については、研修や会議等に利用できる多目的ホール、サークル活動やトレーニング・入浴後の休憩に利用できる和室、親子や児童の遊び場となるプレイルーム等があり、4月1日(水)からご利用できます。

また、「健康増進棟」については、トレーニングルーム、温泉水を活用した浴室、市内初の歩行専用のプールがあり、5月1日(金)からご利用できます。

なお、施設内は可能な限り段差をなくすとともに、誰でも利用できる多目的トイレや授乳室を備えており、乳幼児から高齢者まで、誰でも使いやすい施設となっています。

## ◆案内図



## ◆問合せ先

北部健康福祉センター (4/1から)  
(西方町本城2番地1)  
☎25-7444 FAX92-2500  
E-mail info@tochigi-hwc.com  
福祉総務課 (3/31まで)  
☎21-2201 FAX21-2682  
E-mail f-total02@city.tochigi.lg.jp

## ◆施設の利用案内 (配置は右図のフロアガイドをご覧ください。)

区分	利用料金 (1時間あたり)	開館時間・休館日	
集会所棟	①会議室	660円	【開館時間】 8:30～21:00 (プレイルームは17:00まで)  【休館日】 ・木曜日 (休日の場合は翌日) ・12月29日から翌年1月3日までの日
	②多目的ホール	1,540円 多目的ホール1のみ又は多目的ホール2のみの場合は各880円	
	③相談室	330円	
	④和室1 (休憩所)	無料	
	⑤和室2	660円	
	⑥調理実習室	1,320円	
	⑦プレイルーム	無料	

区分	利用料金	開館時間・休館日	
⑧浴室	一般	500円 (1回券) 5,000円 (11回券)	【開館時間】 浴室・歩行用プール 10:00～21:00 トレーニングルーム 9:30～21:00  【休館日】 ・木曜日 (休日の場合は翌日) ・12月29日から翌年1月5日までの日
	65歳以上・障がい者・中高生	350円 (1回券) 3,500円 (11回券)	
	小学生	150円 (1回券) 1,500円 (11回券)	
	未就学児	無料	
⑨トレーニングルーム	一般 (16歳以上64歳以下)	520円 (1日) 5,200円 (1月) 12,480円 (3月) 21,840円 (6月)	
	65歳以上・障がい者	360円 (1日) 3,600円 (1月) 8,640円 (3月) 15,120円 (6月)	
⑩歩行用プール	一般 (16歳以上64歳以下)	520円 (1日) 5,200円 (1月) 12,480円 (3月) 21,840円 (6月)	
	65歳以上・障がい者	360円 (1日) 3,600円 (1月) 8,640円 (3月) 15,120円 (6月)	

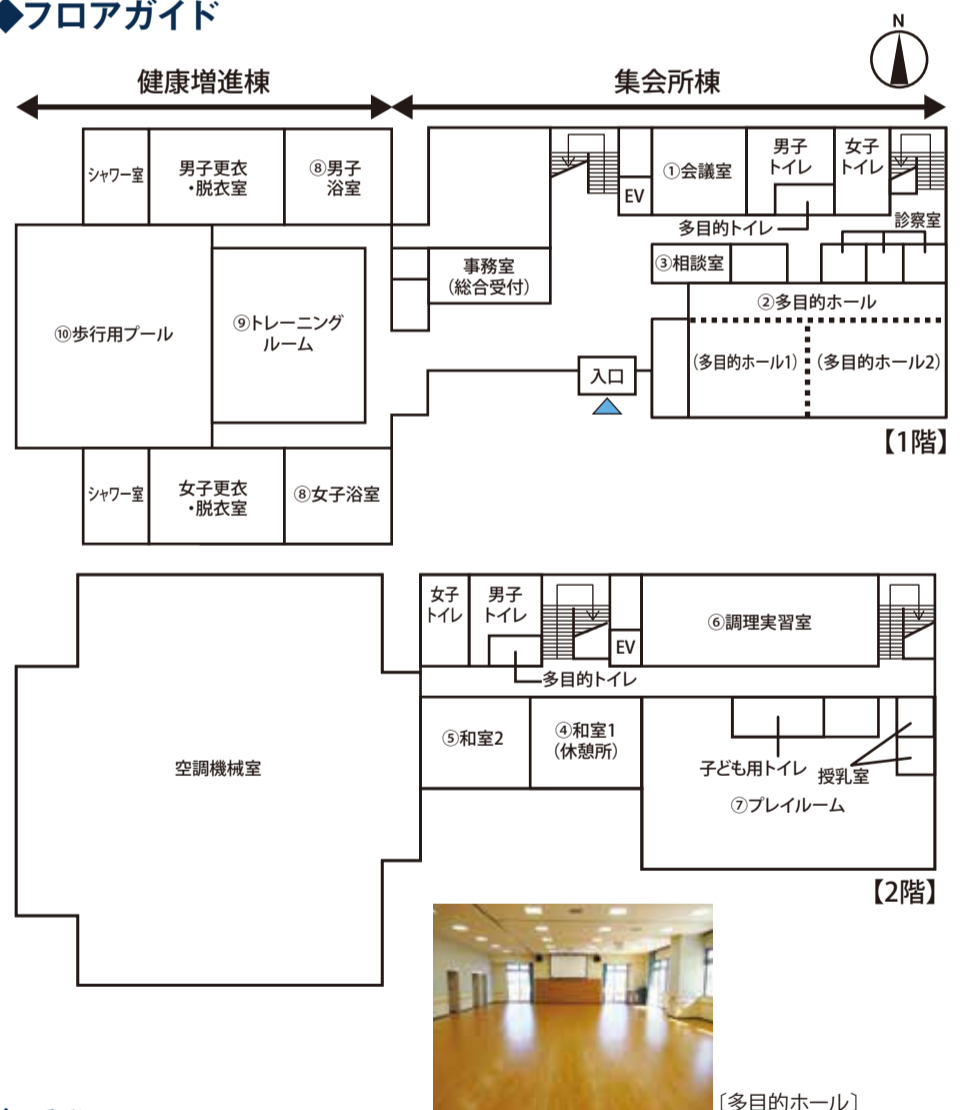


※トレーニングルーム又は歩行用プールを利用した場合は、浴室を無料で利用できます。  
※トレーニングルームと歩行用プールの両方を利用する場合の利用料金は、合算額の7割の金額となります。  
※トレーニングルームと歩行用プールは、16歳以上の方が利用できます。

## ◆施設の利用予約について

4月1日から、窓口または電話(☎25-7444)にて集会所棟内の部屋の利用予約を受け付けます(和室1とプレイルームは予約不要)。なお、利用日の前々月の1日から予約が可能です。栃木市公共施設予約・案内システムもご利用いただけます。

## ◆フロアガイド



## ◆愛称について

令和元年7月12日から9月20日まで募集を行ったところ、1,700件超の応募があり、早乙女 響さん(西方小学校2年生)の作品『ゆったり～な』に決定いたしました。  
この愛称は、お風呂の「湯」と運動をしたり集まったりする場所から連想した「アリーナ」が組み合わせされたものです。



## ◆管理運営について

民間の持つノウハウを活用し、柔軟な発想による魅力的な事業展開を図ることを目的として、指定管理者による管理運営を行います。

- 指定管理者名 株式会社フクシ・エンタープライズ
- 指定期間 令和2年4月1日～令和7年3月31日