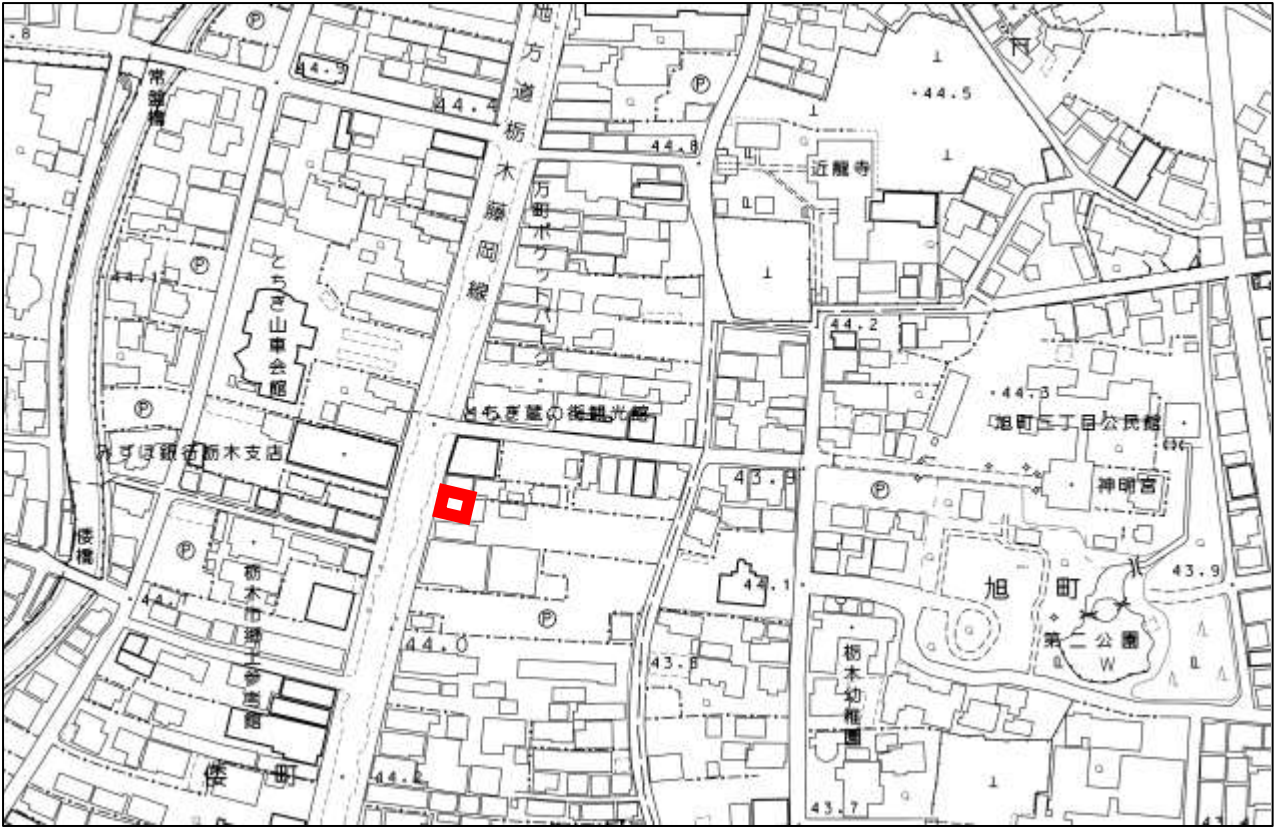


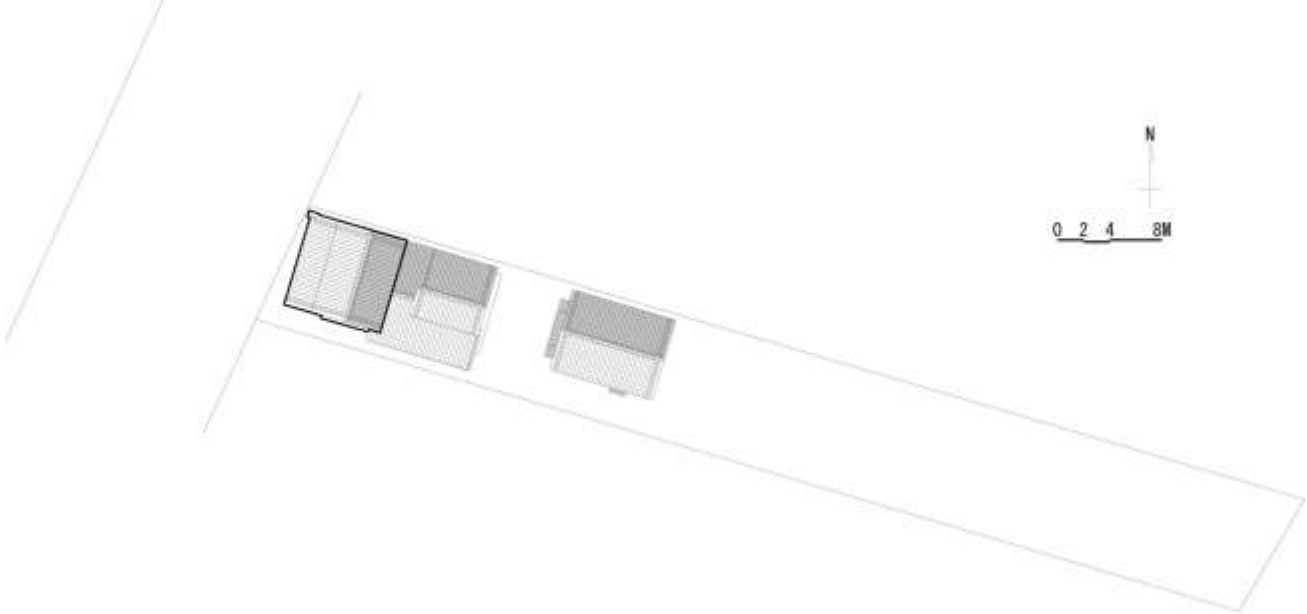
歴史的風致形成建造物 指定台帳

指定番号	11	名称	北蔵カフェひがの【佐藤家住宅店舗】
指定年月日	令和2年3月11日	所在地	栃木市万町337番地1
所有者氏名	栃木市長 大川秀子	所有者住所	栃木市万町9番25号
建築年代 (根拠)	明治中期建築 (建築様式)	規模・構造	木造 瓦葺 2階建
特徴等	<p>大通りの東側、切妻・平入の2階建てで正面に下屋庇を設ける。外壁は黒漆喰塗で、正面2階窓はやや縦長であるが、南妻面にも窓を設ける。全体に天井が高く、開口部も多くなっており、明治中期の建築と推定されている。</p> <p>もとは足袋商を営んだ建物で、現在は市が取得し「北蔵カフェひがの」としてカフェに活用されている。</p>		
形成する歴史的風致 (指定理由)	<p>商家町栃木にみる歴史的風致（栃木の山車祭りにみる歴史的風致）</p> <p>山車祭りの舞台である歴史的な町並みを構成する建造物であり、歴史的建造物が建ち並ぶ町並みを背景に山車が巡行する。</p>		
備考	登録有形文化財（平成12年（2000）10月18日）		





北蔵カフェひがの 案内図



配置図