

■インフルエンザ予防接種費用の一部助成



新型コロナウイルスと季節性インフルエンザが同時に流行するのを防ぐため、今年度は生後6か月以上のすべての市民に予防接種費用の一部助成を行います。

①小児インフルエンザ (任意接種)

対象 市内に住所を有する、生後6か月以上小学校就学前のお子さん

助成額 2,500円 (接種費用から助成額を除いた額が自己負担)

助成回数 期間内2回

②臨時助成インフルエンザ (任意接種)

対象 市内に住所を有する、小学生から64歳までの方 (高齢者インフルエンザの対象の②の方を除く)

助成額 1,000円 (接種費用から助成額を除いた額が自己負担)

助成回数 13歳未満: 期間内2回 13歳以上: 期間内1回

③高齢者インフルエンザ (定期接種B類)

対象 ①市内に住所を有する、接種時に65歳以上の方

②市内に住所を有し、接種時に60歳以上65歳未満で、心臓、腎臓または呼吸器の機能に、自己の日常生活活動が極度に制限される程度の障がいや有する方及びヒト免疫不全ウイルスにより、免疫の機能に日常生活がほとんど不可能な程度の障がいや有する方

※②に該当する方は、事前に問合先へご連絡ください。

助成額 3,500円 (接種費用から助成額を除いた額が自己負担)

助成回数 期間内1回

共通事項

期間 令和2年10月1日(木)～令和3年2月28日(日)

受け方 市内医療機関に直接、接種の予約をしてください。

※市外で接種する場合、事前に問合先へ電話または市ホームページで手続方法を確認ください。

※①・③の対象者のうち、生活保護世帯に属する方は、接種後に申請することで、自己負担額分の助成(上限あり)を受けることができます。(②の臨時助成インフルエンザは自己負担分の助成なし)

問合先 健康増進課 ☎(25)3511

国勢調査の回答をお願いします

国勢調査2020



9月14日(月)から10月7日(水)にかけて、5年に1度の国勢調査が行われます。国勢調査は、国籍や年齢に関係なく、日本に住んでいるすべての人と世帯が対象です。必ずご回答ください。

インターネット回答期間

9/14(月)→10/7(水)

調査票(紙)での回答期間

10/1(木)→10/7(水)

回答はかんたん便利なインターネットで!

①アクセスする

ご自宅に調査書類が届いたら、回答サイトにアクセスします。



回答サイトへアクセス!! /

国勢調査オンライン

<https://www.e-kokusei.go.jp/>



②ログインする

調査書類のなかの『インターネット回答利用ガイド』に記載されている「ログインID」と「アクセスキー」でログインします。

ログイン

ログインID(Login ID)

_____(8ケタ)

アクセスキー (Access Key)

_____(4ケタ)

③回答する

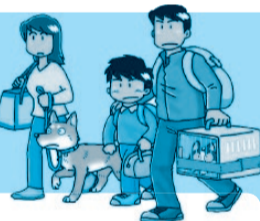
画面の案内にそって、国勢調査に回答します。最後にパスワードを設定し、送信します。



※インターネット回答が難しい場合は、調査票(紙)をお使いください。

問合先 総合政策課 ☎(21)2306

ペットを飼っている方へ 災害に備えたペットの防災対策



同行避難とは?

ペットが飼い主と一緒に避難所へ避難することであり、ペットと飼い主が避難所で同居することではありません。ペットは居住スペースとは別の指定されたスペースに避難します。

※リード、ケージまたはキャリーバック、フード、排泄物の処理用具等を必ず持ってきていただくをお願いします。

日頃のしつけや健康管理とは?

ケージやキャリーバックに慣らしておくこと、人や動物を怖がったり、むやみに吠えたりしないこと、決められた場所で排泄ができるようにしつけることです。また、予防接種やノミなどの外部寄生虫の駆除を行い、ペットの健康、衛生状態を確保しましょう。

所有者明示とは?

災害発生時には、ペットとはぐれてしまう場合もあるため、首輪や迷子札、マイクロチップ等を装着させましょう。また、飼い主は自分の連絡先とペットに関する飼い主以外の緊急連絡先、預かり先などの情報やペットの写真(携帯電話に画像を保存することも有効)を用意しておきましょう。

飼い主による災害に備えたペットに対する対策は、特別なことではありません。「日頃のしつけや健康管理」「所有者明示」など適正な飼育をすることです。栃木市の避難所では、ペットの「同行避難」を原則としています。

ペットの避難時持ち物リスト

□ケージまたはキャリーバック

ケージやキャリーバックがないと、避難所では受け入れられない場合があります。事前に必ず準備しましょう。



□リード

ペットと一緒に移動する際必要になります。

□首輪

犬の場合は、犬の鑑札、狂犬病予防注射済票を首輪に装着させましょう。

□ペットフード

災害時には入手が困難な可能性があります。



□排泄物の処理用具(トイレ用品)

排泄物の処理は飼い主の責任です。放置することがないようにしましょう。

問合先 環境課 ☎(21)2141

イラスト出典 環境省HP「災害、あなたとペットは大丈夫?人とペットの災害対策ガイドライン<一般飼い主編>」

経営相談・税務相談・相続税申告

小さな疑問、お気軽にご相談ください

(認定経営革新等支援機関)

篠木税務会計事務所

税理士・行政書士 篠木 一夫
税理士 渡邊 敬

〒328-0075 栃木市南郷町2-15-25オークラハイツ1F(栃木女子高テニスコート近隣)
TEL 0282(22)6611 FAX 0282(22)6618
E-Mail shinogi-kaikei@cc9.ne.jp

新築住宅 リフォーム

エクステリア・店舗・インテリア

お住まいの事なら何でもご相談下さい!

★まずはお電話下さい! 見積り無料!!



住所: 栃木市城内町2-48-4

電話: 0282-22-7207

FAX 0282-22-7209



112ch

コミュニティチャンネル LIFEチャンネル

地域の河川・道路のライブカメラ映像や、気象情報、防災等の安心・安全に関する情報をタイムリーに見る事ができます。

[112ch]を視聴するには

- ①リモコンの「11」を押す。
- ②リモコンのチャンネル上ボタンを押す。



ライブカメラ
増設予定!

料金・サービスに関するお問い合わせは CATV 栃木ケーブルテレビ ☎0120-25-1819