

食育だより

令和3年1月号
栃木市教育委員会
保健給食課

栃木市のホームページに
食育だよりを掲載しています。
是非、ご覧ください。

<http://www.city.tochigi.lg.jp/>

食に関するふるさと学習アンケート結果

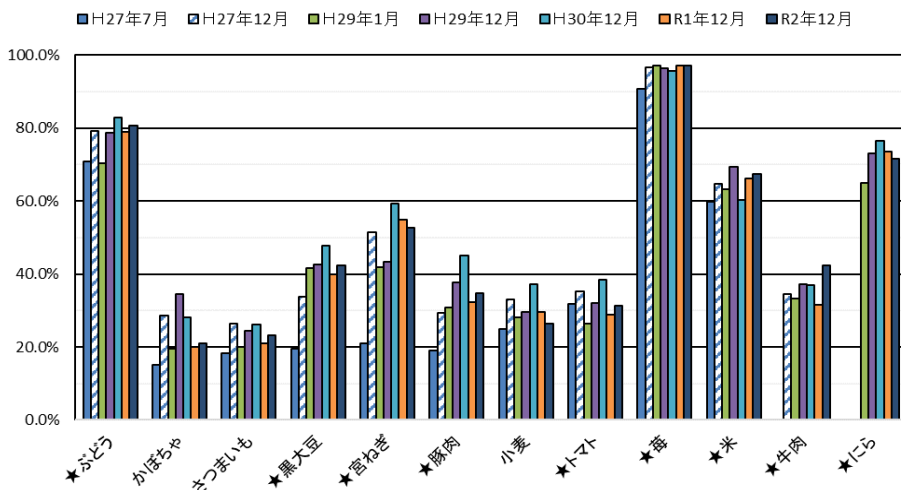
平成27年度から市内の小学校5年生と中学校2年生を対象に
栃木市の特産品をどのくらい知っているか調べた結果です。



アンケート結果以外の
特産品も給食に使用
しているから、献立表
で探してみてね。

実施月	対象人数	回収率
H27年7月 H27年12月	2,776人	96.8%
H29年1月	2,757人	94.7%
H29年12月	2,655人	96.9%
H30年12月	2,630人	96.0%
R1年12月	2,591人	96.0%
R2年12月	2600人	94.8%

栃木市の特産品で知っているもの

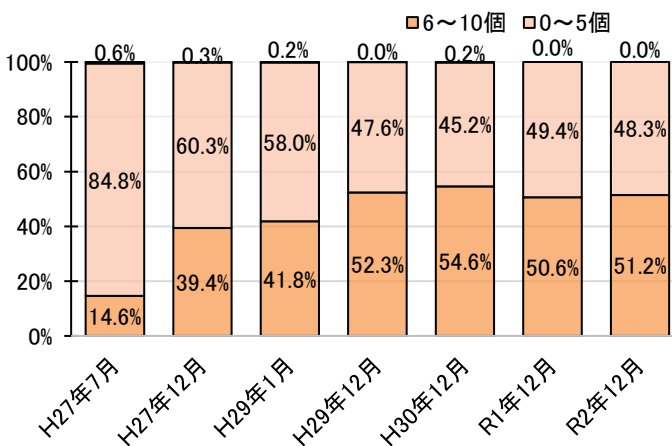


★が付いているものは給食で提供している地場産物になります。

今年度は、給食で市産牛肉の提供を行い、「知っている」と回答した児童生徒が増加しました!!

【個数別の人数】	…50%にあたる箇所						
	H27年7月	H27年12月	H29年1月	H29年12月	H30年12月	R1年12月	R2年12月
0個	9.2%	5.2%	4.6%	3.0%	2.8%	3.0%	0.6%
1個	20.2%	11.9%	10.5%	7.6%	5.4%	6.9%	3.2%
2個	19.8%	14.5%	13.9%	11.5%	10.3%	11.7%	7.5%
3個	15.2%	14.9%	13.2%	12.7%	12.0%	14.9%	10.9%
4個	12.8%	12.9%	15.2%	12.3%	13.7%	12.9%	12.4%
5個	7.7%	10.9%	9.6%	10.5%	10.3%	13.5%	13.7%
6個	4.1%	7.2%	9.0%	10.1%	8.9%	10.9%	12.3%
7個	3.8%	6.6%	7.5%	7.9%	9.7%	8.5%	10.1%
8個	3.4%	4.2%	4.5%	5.6%	8.3%	5.1%	8.4%
9個	2.6%	10.4%	11.1%	18.2%	17.4%	12.1%	6.9%
10個以上	0.7%	0.9%	0.7%	0.5%	1.0%	0.5%	13.4%
無回答	0.6%	0.3%	0.2%	0.0%	0.2%	0.0%	0.4%
合計	100.0%	100.0%	100.0%	100.0%	100.0%	100.0%	100.0%

知っていると回答した特産品の数



今年度は、栃木市の特産品を10個以上知っている児童生徒が13.4%となり、市全体として栃木市の特産品を6個以上知っている児童生徒の割合が半分以上になりました。

栃木市産ねぎ「甘ゆき物語」をいただきました!!

株式会社アドバンスより、子どもたちが栃木市産ねぎを食べることで、その美味しさを知り、地域で作られている農作物や会社について興味を持つ機会に繋がることを目的として、ブランドねぎ「甘ゆき物語」をいただきました。市内の調理場では、汁物や煮込み料理等で提供します。