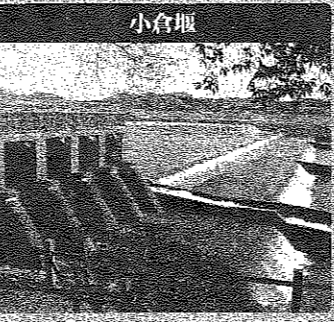
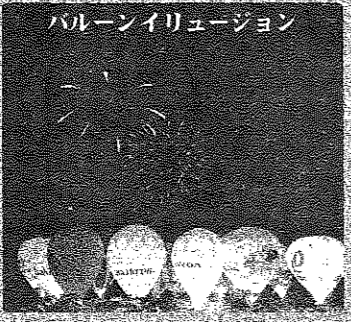


コース近くの名所

栃木市には  
他にも見どころ満載!!



かかしの里は、江戸時代から続く歴史ある里です。美しい自然環境と、伝統的な文化が息づく場所です。

バルーンイリュージョンは、色とりどりの風船が空を舞う美しい光景です。子供から大人まで楽しめる人気イベントです。

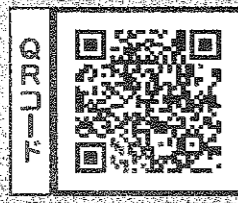
つかの里は、豊かな自然環境と、伝統的な文化が息づく場所です。美しい風景を楽しむことができます。

小倉堰は、美しい自然環境と、伝統的な文化が息づく場所です。美しい風景を楽しむことができます。

申込期間:9/2(月)~10/16(水)

●お電話でのお申込は  
**0570-550-846**  
営業時間/10:00~17:30  
(土日祝日を除く)

●インターネットでのお申込は  
<http://www.tochigi-walking.jp>



携帯電話、スマートフォンからも大会詳細の確認やエントリー手続きができます。

インターネット

<http://www.tochigi-walking.jp>

上記HPよりお申込  
※インターネットでのお申込の場合登録が必要になります。

電話

0570-550-846

アナウンスが流れますのでお申込の場合は「1」をプッシュしてください。  
営業時間/10:00~17:30  
(土日祝日を除く)

必要項目を入力

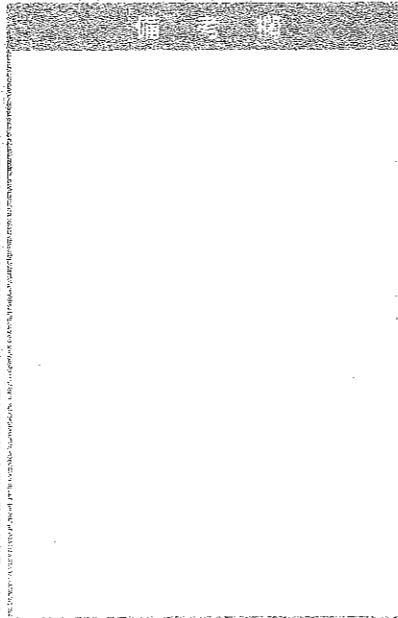
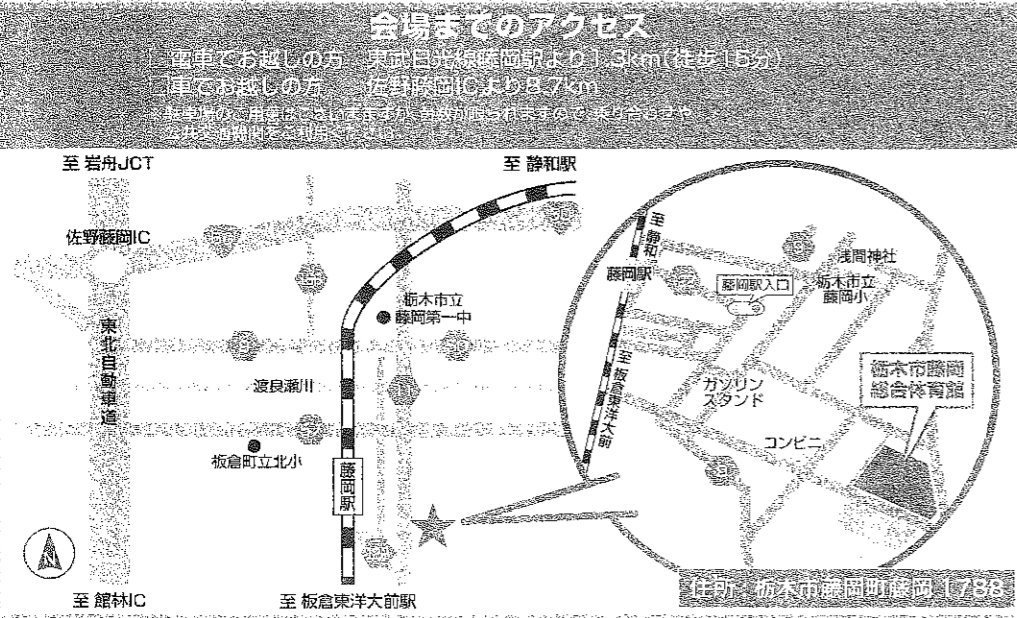
必要項目をオペレーターに伝える

決済方法を ①コンビニ支払い ②クレジットカード支払い より選択

参加料 大人(高校生以上) 500円、小中学生 100円お支払い  
※1度に複数名のお申込ができます。  
エントリーにかかる手数料は参加者のご負担となります。  
※上記金額には保険代が含まれています。

大会当日

お申込された方は、大会当日スタート会場の藤岡総合体育館にて参加者リストのチェックを行い、コースマップとピンパッチをお渡しします。

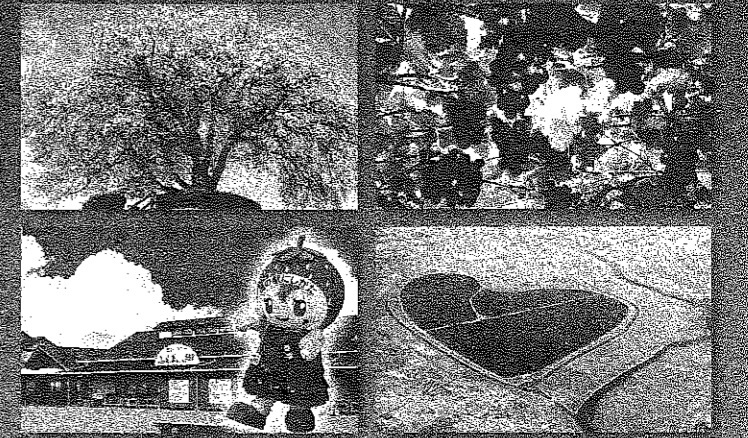


第1回 来て、歩いて、歩こう あったか

# 栃木市ウォーキング大会

平成25年 **11月3日**  
7:00~8:00 受付  
8:20~スタート

- 開催場所: 栃木市藤岡総合体育館(栃木市藤岡町藤岡1788)
- コース
1. 栃木市縦断コース 歩行距離:30km
  2. 渡良瀬遊水地 谷中湖コース 歩行距離:13km
  3. 渡良瀬遊水地 湿地コース 歩行距離:8km
- 参加定員: 1,000名 ※ピンパッチ及び参加賞があります。



参加者募集中!  
申し込み締切  
平成25年  
**10月16日(水)**

電話・インターネットにてお申込できます  
詳しくは裏面をご覧ください



主催: 栃木市・栃木市教育委員会

大会HPアドレス <http://www.tochigi-walking.jp>

大会に関するお問い合わせ先 栃木市教育委員会スポーツ振興課 TEL:0282-25-0930 受付 10:00~17:30 (土日祝日を除く)

参加お申込・大会当日のお問い合わせ先 株式会社五光宇都宮店 TEL:028-636-5687



第1回

# 来て、観て、歩こう あったか栃木市ウォーキング大会開催要項

- ① 趣旨 ラムサール条約登録湿地となった渡良瀬遊水地などの豊かな自然と、趣のある街並み、古くから継承されてきた伝統文化に触れながら、ウォーキングを通して楽しくいきいきと健康や体力づくりを行い交流を深めるイベントです。
- ② 主催 栃木市・栃木市教育委員会
- ③ 開催日 平成 25 年 11 月 3 日 (日)  
午前 7 時から受付開始  
午前 8 時から出発式  
午前 8 時 20 分スタート
- ④ コース  
1. 栃木市縦断コース 30km  
(ゴール後はバスでスタート  
地点までお送りします)  
2. 渡良瀬遊水地 谷中湖コース 13km  
3. 渡良瀬遊水地 湿地コース 8km
- ⑤ 集合場所 栃木市藤岡総合体育館  
(栃木市藤岡町藤岡 1788)
- ⑥ 参加料 大人:500 円(高校生以上)  
小中学生:100 円(未就学児は無料、  
ただし、申込時に人数のみお知らせください)
- ⑦ 参加資格 特になし。ただし、小学生以下は  
保護者同伴とする。※30km コース  
は 8 時間以内にゴールできる方
- ⑧ 定員 3 コースを合計して 1,000 人
- ⑨ 記念品・景品 参加者全員にオリジナルピンバッジ及び  
参加賞、抽選により景品を配布。
- ⑩ 持参物 弁当、飲み物、雨具、帽子、タオル、健康保険証等

## 注意事項

大会申込に際して、同意の上お申込みください。

1. 主催者は傷病やその他の事故に際し、応急処置を除いて一切の責任を負いません。万全な健康管理のそとでご参加ください。
2. 荒天・災害による中止、過剰入金・重複入金など参加申込受付後は、いかなる場合であっても参加料は返金いたしません。また、コース変更・キャンセルはできません。
3. 物品の盗難・紛失または、その他の事故については一切責任を負いません。

# 渡良瀬遊水地 谷中湖 13km 湿地 8km コース

渡良瀬の里

藤岡大橋

スタート&ゴール

栃木市藤岡総合体育館

渡良瀬遊水地

渡良瀬遊水地谷中村跡

谷中湖

湿地コース 8km

谷中湖コース 13km

秋の渡良瀬遊水地

遊水地でのウォーキング

# 栃木市縦断 30km コース

ゴール後はバスでスタート  
地点までお送りします!

道の駅にしかた

ゴール

道の駅にしかた

GOAL

道の駅にしかた 5.2km

都賀総合支所 休憩所 5.5km

嘉右衛門町重伝建地区 1.9km

栃木駅前 5.6km

プラッツおおひら 休憩所 3.6km

岩舟町和泉 8.2km

START

藤岡総合体育館

両毛線

50

栃木市藤岡総合体育館

スタート

都賀路を彩るコスモス

重要伝統的建造物群保存地区

プラッツおおひら