

# 発見の森セミナー 11月募集



## サイエンススクール 日本工業大学

参加児童を募集します！

漢詩はわが国では、鑑賞するためだけのものではなく、創作するものとして和歌の対極として古代から現在に至るまで存在し続けています。

にも挑戦していきます。（簡単な作り方を説明します。）  
漢字文化が見直されている今、漢詩を読み、そして作ってみませんか。

李白・杜甫の漢詩の魅力に迫る『唐詩選』の世界を繙く  
本講座では、わが国で漢詩鑑賞の対象として、李白や杜甫の詩を数多く収め、江戸時代中期以降ベストセラーになった『唐詩選』を取り上げます。そして、『唐詩選』の絶句を和歌に仕立てた『和漢草』（千種有功作）を合わせて読みながら、漢詩と和歌の違いについても考えてみたいと思います。またさらに、漢詩のきまりを学びながら、現在まで続けられている漢詩創作

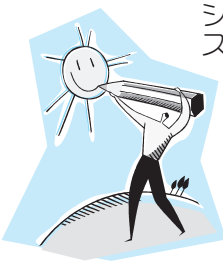
日程	時間	場所	講師	定員	受講料
11月25日、12月2日、9日、16日の木曜日（全4回）	午前10時40分～午後0時10分	栃木公民館（日ノ出町）	塚越 義幸氏（國學院大學栃木短期大学国文学科教授）	30人（先着順）	3,000円

## ライフプラン講座

～ついでに学んで、ついでに設計～

現在の日本の経済情勢を知り、そのような時代の中でライフプランを作成する必要性について考えていきます。  
また、プランを作成するにあたり重要なお金についても、様々な金融商品についての基礎知識を学んでいくことで、ご自身にあったライフプランを考える材料のひとつとします。この機会に今後の生活について考えてみませんか。

日程	時間	場所	講師	定員	受講料
12月1日、8日、15日、22日の水曜日（全4回）	午後6時45分～8時	栃木公民館（日ノ出町）	NPO法人エイプロシス証券カウンセラー	20人（先着順）	2,000円



申込みは、11月1日（月） 午前8時30分～  
☎21-2705・2706へ（土・日・祝日は除く）

昨年度は、機械工学科の先生方にご支援いただき、午前中にものづくりを行い、午後は蒸気機関車への乗車、落雷実験、太陽光発電装置など、施設見学を行いました。  
今年度も、ものづくりと学校施設見学のサイエンススクールを親子対象で実施します。



昨年度は二足歩行ロボットの原型を作りました。

※詳しい内容・参加費については、後日、学校を通じて募集案内でお知らせします。  
申込み 10月25日（月）～11月5日（金）に  
☎21-2705・2706へ（土・日・祝日は除く）

## サイエンススクールを網地島で開催

8月21～23日の2泊3日で宮城県石巻市にある『網地島』を舞台に『サイエンススクール in あじしま』を開催しました。

物観察を行い、ウニの解剖や生き物の特徴をとらえたスケッチを行うなど、貴重な体験をしました。



海の生き物観察（ウニの解剖）

3日目は何と4時に起床し、海から昇る朝日を観察することが出来ました。ゆるやかに丸みを帯びた水平線が紫がかり、日の出を迎えると、今は廃校となっている網長小学校の校歌にある「朝日は海にてりはえて」の歌詞のとおり、幻想的な景色が目の前に広がりました。島の方との交流会では、網長小学校の校歌を大きな声で歌うと、お年寄りたちは涙を流して喜んでくださいました。

児童たちの心構えによるものでした。講座はもちろんのこと、清掃にも熱心に取り組み、来たとき以上にきれいになった宿泊施設がそれを物語っていました。

## 市民講師自主講座追加募集 はじめてのウクレレ体験

日時 11月22日、29日の月曜日 午前11時～正午（全2回）

場所 栃木公民館（日ノ出町）  
内容 CDテキストを使い初心者を対象とした体験レッスンです

講師 谷中敦氏  
定員 10人（先着順）  
費用 無料

持ち物 ウクレレ（持っている方）、筆記用具  
申込み 11月5日（金）までに電話で ☎21-2705・2706（土・日・祝日は除く）



磯の生物探し「ほら！ウニがとれたよ」

## 栃木公民館

☎(24)0352

栃木公民館は、市民会館の名称で親しまれている建物の中にあり、1・2階部分を所管し、部屋の貸館業務、講座の開催等の業務を行っております。3階部分は女性青少年課所管の働く婦人の家があり、同じ敷地内には栃木勤労青少年ホームや栃木市勤労者体育センターがあるなど中心市街地から少しはずれておりますが、日々いろいろな世代の方が集まり、サークル活動や思い思いの運動を楽しんでいます。



こどもサークル「楽しい朗読」より

栃木公民館は今年度の講座として、女性学級では健康講話&リズム体操や手芸、子どもサークルではバルーンアートや楽しい朗読、高齢者教室では講演や映画鑑賞、現地学習会を開催し、生涯学習のきっかけづくりのお手伝いをしています。公民館は皆さんの住んでいる地域にあり、趣味のサークル活動や団体の会議等にご利用いただけますので、詳しいことはお近くの公民館まで問い合わせください。まだ公民館に足を運んだことのない方は、お友達を誘ってお気軽に遊びに来てください。

問合せ先 生涯学習課（☎21-2705） e-mail : gakusyu@city.tochigi.lg.jp