

非常時・緊急時に連絡してほしい方や、利用してもらいたいわが家の情報です。

足洗溜・門前溜・大芝原溜(上) 栃木市 ため池ハザードマップ



足洗溜
総貯水量：3,000m³、堤高：3.0m
門前溜
総貯水量：800m³、堤高：4.5m
大芝原溜(上)
総貯水量：2,000m³、堤高：3.0m



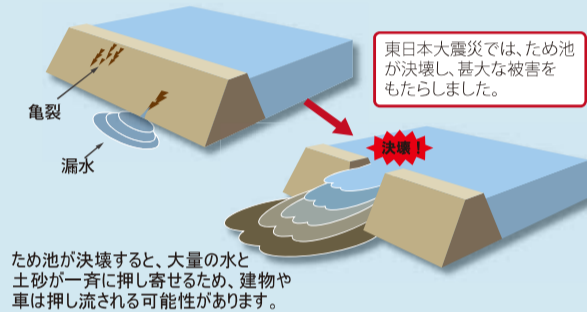
栃木市マスコットキャラクターとち介

問い合わせ先：産業振興部 農林整備課
TEL：0282-21-2387

ため池ハザードマップは、大雨や地震でため池が決壊した場合の被害を最小限にすることを目的として、被害が想定される区域や避難場所、避難経路などを地図に表したものです。ため池の水が流れ出す状況をシミュレーションし、時々刻々と流れ込む水の最大浸水深、歩行困難度を示しています。

◆ため池決壊の要因

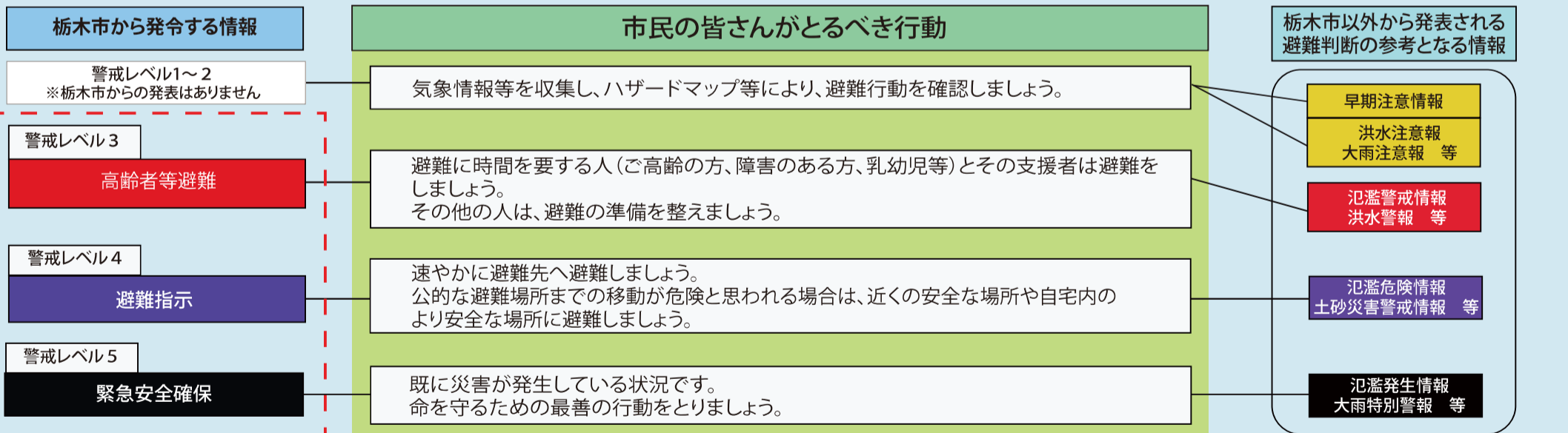
大雨や大地震が発生すると、ため池の堤防に亀裂や漏水が発生し、決壊する場合があります。また、大地震直後に決壊しなくても、余震で決壊することもあり得るので注意が必要です。



避難に関する情報

- ・台風や集中豪雨時は、テレビやラジオ、インターネット等により気象情報や避難情報を入手し、早めに避難することを心がけましょう。
- ・市の指定避難所のほか、安全な場所にある親戚・知人宅等も避難先として検討しましょう。
- ・避難する時は、家族・親戚・知人等に連絡しましょう。また、必要に応じて、安否等の情報を音声で録音・再生できる「災害用伝言ダイヤル」を活用しましょう。
- ・避難する時の非常持ち出し品は必要最低限にし、動きやすい服装で避難しましょう。
- ・浸水や土砂崩れが発生している場所では、水路が見えなくなっている場合がありますので、気をつけて避難しましょう。
- ・夜間や道路が冠水している場合は、避難場所へ移動することで被災する場合がありますので、無理をせず、自宅の2階等に避難しましょう。

避難情報を収集し、行動してください！



高齢者等避難、避難指示、緊急安全確保は、栃木市公式ホームページの他、屋外スピーカー、広報車、消防署・消防団から発表されます。速やかに指示に従ってください。

気象庁ホームページ、国土交通省ホームページ、栃木県危機管理・防災ポータルサイトから情報を入手し、早めの避難を心がけてください。

栃木市

公式ホームページ https://www.city.tochigi.lg.jp/	公式Twitter https://twitter.com/tochigi_City_01	公式Facebook https://www.facebook.com/TochigiCity/
---	--	---

QRコード

屋外スピーカー 自動音声案内ダイヤル (0282)24-3322

気象庁	https://www.jma.go.jp/jma/index.html
国土交通省	防災ポータル https://www.mlit.go.jp/river/bousai/olympic/index.html
栃木県	危機管理・防災ポータルサイト http://www.pref.tochigi.lg.jp/kurashi/bousai/
FMくらら857	85.7Hz ※パソコンやアプリで聞くこともできます。
cc9生活安全情報メール	メールアドレスを登録することで、緊急情報や地域安全情報、火災情報などをメールでお届けします。 http://cc9.easypocket.jp/

皆様へのお願い

避難中・避難後に、ため池や河川氾濫・土砂崩れ等を発見した場合は、関係先に情報の提供をお願いします。

ため池に関する情報 : 産業振興部農林整備課 TEL:0282-21-2387

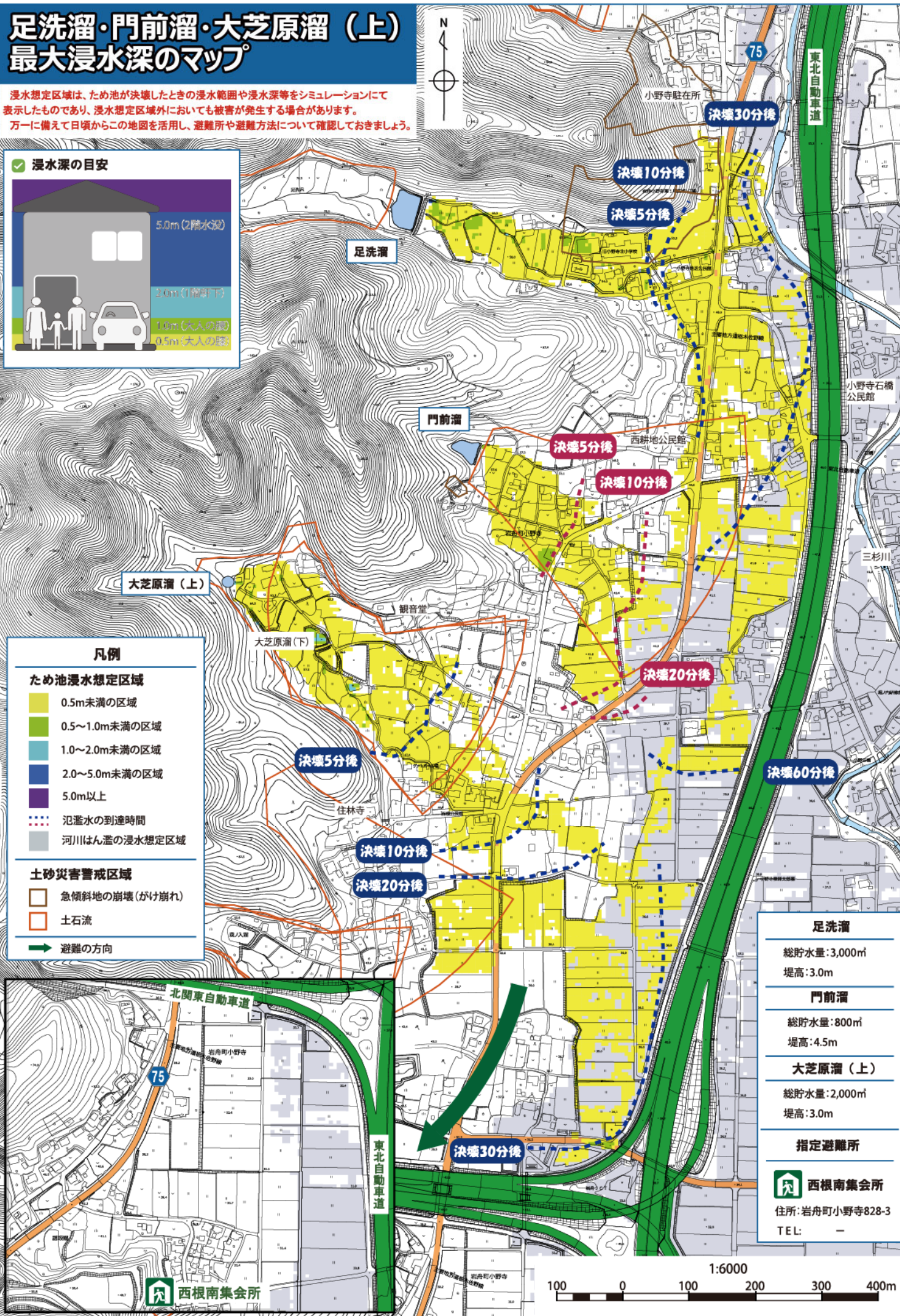
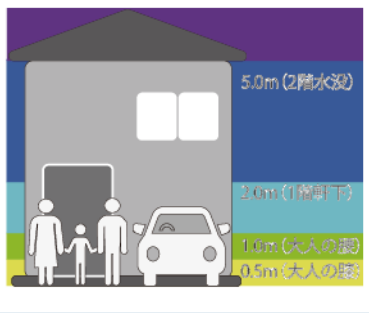
河川氾濫・土砂崩れ等に関する情報: 総合政策部危機管理課 TEL:0282-21-2551



足洗溜・門前溜・大芝原溜（上） 最大浸水深のマップ

浸水想定区域は、ため池が決壊したときの浸水範囲や浸水深等をシミュレーションにて表示したものであり、浸水想定区域外においても被害が発生する場合があります。万が一に備えて日頃からこの地図を活用し、避難所や避難方法について確認しておきましょう。

浸水深の目安



- ### 凡例
- ため池浸水想定区域
 - 0.5m未満の区域
 - 0.5~1.0m未満の区域
 - 1.0~2.0m未満の区域
 - 2.0~5.0m未満の区域
 - 5.0m以上
 - 氾濫水の到達時間
 - 河川はん濫の浸水想定区域
 - 土砂災害警戒区域
 - 急傾斜地の崩壊(がけ崩れ)
 - 土石流
 - 避難の方向

足洗溜
総貯水量: 3,000m³
堤高: 3.0m

門前溜
総貯水量: 800m³
堤高: 4.5m

大芝原溜（上）
総貯水量: 2,000m³
堤高: 3.0m

指定避難所
西根南集会所
住所: 岩舟町小野寺828-3
TEL: -

足洗溜・門前溜・大芝原溜（上） 歩行困難度のマップ

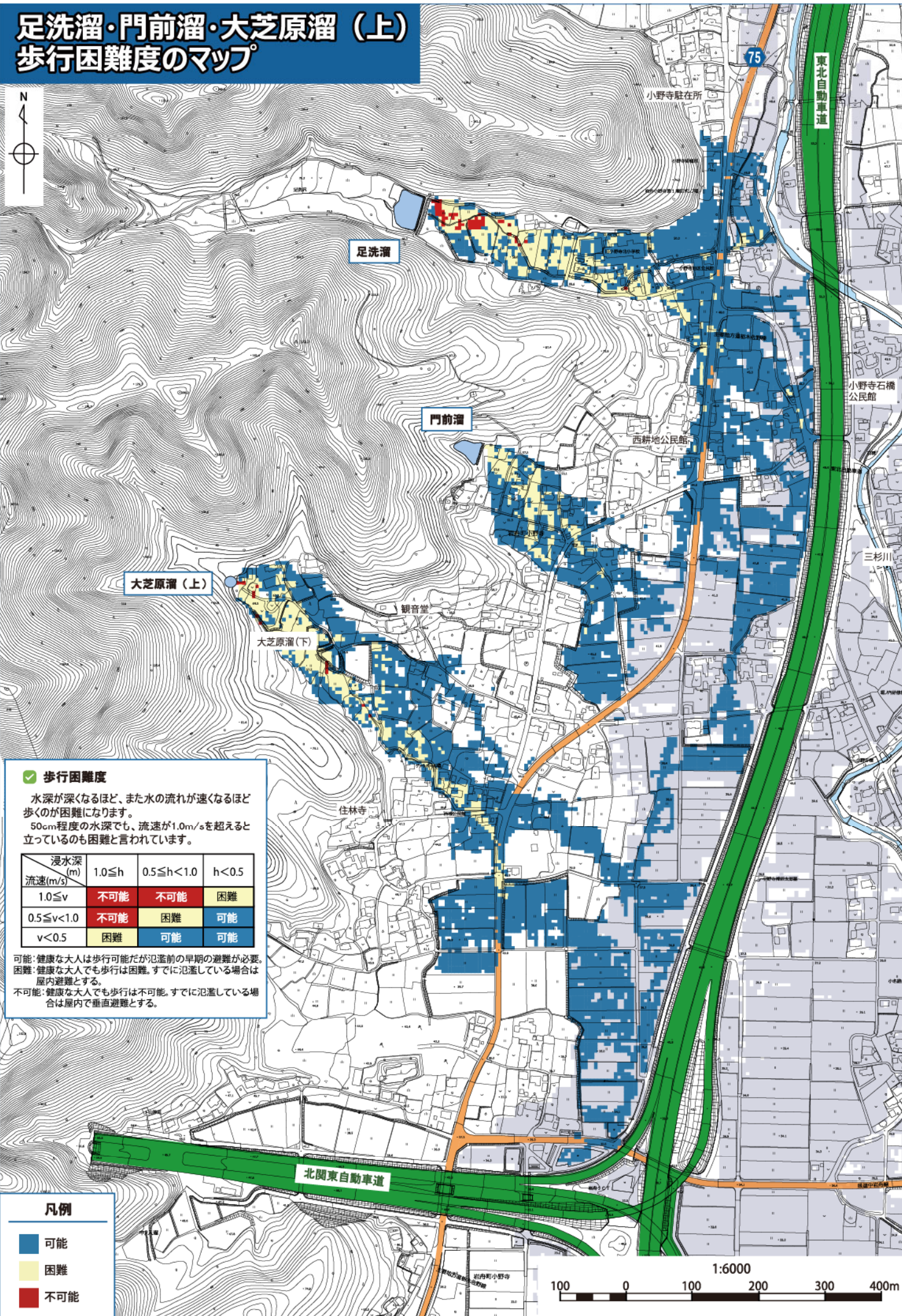
歩行困難度は、水深が深くなるほど、また水の流れる速度が速くなるほど歩くのが困難になります。50cm程度の水深でも、流速が1.0m/sを超えると立っているのも困難とされています。

歩行困難度

水深が深くなるほど、また水の流れる速度が速くなるほど歩くのが困難になります。50cm程度の水深でも、流速が1.0m/sを超えると立っているのも困難とされています。

浸水深 (m)	1.0 ≤ h	0.5 ≤ h < 1.0	h < 0.5
1.0 ≤ v	不可能	不可能	困難
0.5 ≤ v < 1.0	不可能	困難	可能
v < 0.5	困難	可能	可能

可能: 健康な大人は歩行可能だが氾濫前の早期の避難が必要。
困難: 健康な大人でも歩行は困難。すでに氾濫している場合は屋内避難とする。
不可能: 健康な大人でも歩行は不可能。すでに氾濫している場合は屋内で垂直避難とする。



- ### 凡例
- 可能
 - 困難
 - 不可能