

利根川水系赤津川浸水リスク想定図

作成主体	栃木県
作成年月	令和3（2021）年5月
対象降雨	赤津川流域の24時間総雨量690mm

浸水リスク想定図とは

浸水リスク想定図とは、水防法の洪水予報河川及び水位周知河川に指定された河川以外の河川において、想定最大規模降雨に伴う洪水により対象河川が越水、溢水した場合に想定される浸水状況をシミュレーションにより予測したものです。

《注意》

- この浸水リスク想定図は、栃木市防災ハザードマップに掲載されておられません。
- シミュレーションの実施にあたっては、破堤による氾濫、支川の決壊による氾濫、シミュレーションの前提となる降雨を超える規模の降雨、内水による氾濫等を考慮していませんので、この想定される区域以外の区域においても浸水が発生する場合があります。

事前に確認しましょう

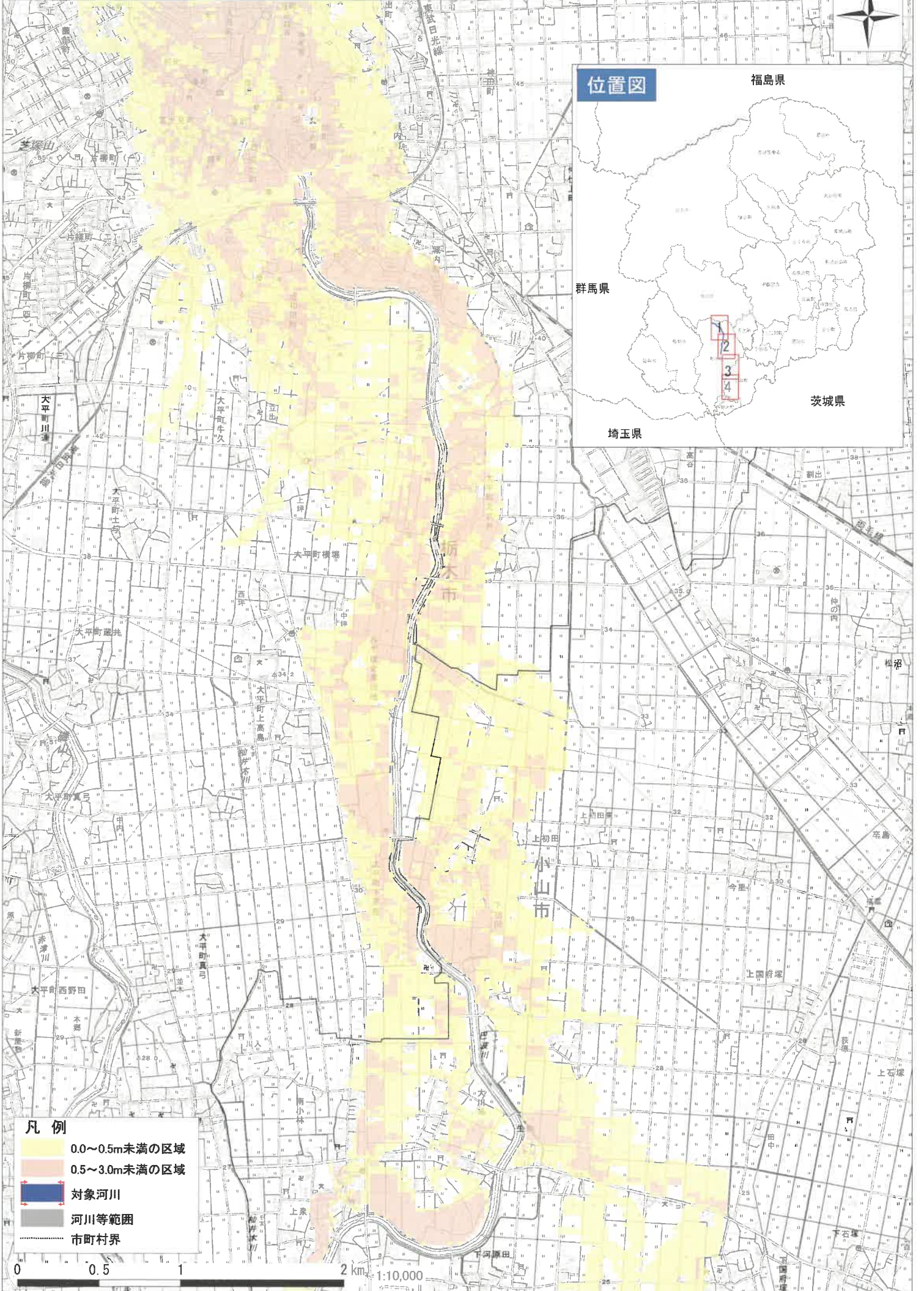
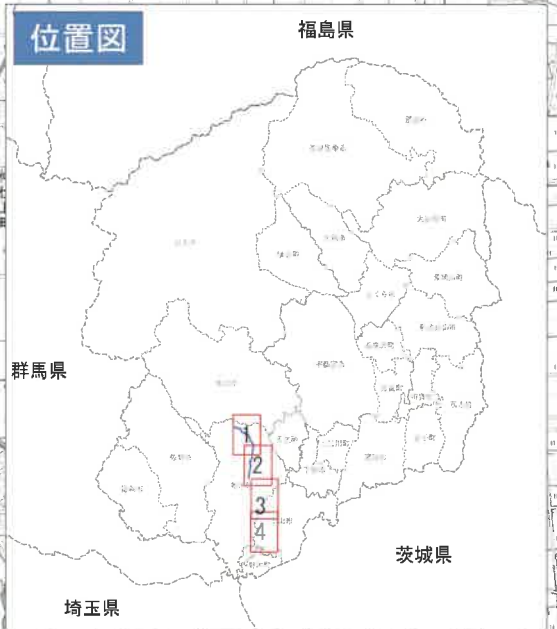
自宅周辺の河川氾濫や浸水の可能性を確認し、生命を守るための避難行動につなげてください。

栃木市防災ハザードマップと併せて保管しましょう

栃木市防災ハザードマップには、指定避難所や指定緊急避難場所などの防災に関する施設、洪水浸水想定区域や土砂災害警戒区域など災害発生リスクの高い区域や、災害時に心がけることなどを掲載しています。

栃木市防災ハザードマップと併せて活用いただき、災害への備えにお役立てください。

利根川水系赤津川 浸水リスク想定図 (赤津川-3)



- 凡例**
- 0.0~0.5m未満の区域
 - 0.5~3.0m未満の区域
 - 対象河川
 - 河川等範囲
 - 市町村界

