

平成 27 年 1 月 24 日 (土)

※ 荒天等により実施できない時は、翌日 25 日(日)

道の駅にしかた 西側田んぼ

駐車場 西方総合支所・西方小学校 (裏面会場案内図参照)

14:00~16:30 正月飾り等搬入

※ 正月飾り等を搬入される方は  
時間内にお持ち下さい

15:00~16:30 たこあげ大会

※ 各自ご持参下さい

◎ どんど焼き会場にて 14:00 より

先着 30 名のお子様「たこ」プレゼント!

16:30~19:30 出店

16:45~ 点火式

17:00~19:00 「どんど焼き」

※ まゆ玉団子等を焼けます  
各自ご持参下さい

**!** 注意 環境配慮のため、正月飾り等は  
プラスチックやビニール、金具  
類は必ず外してお持ちください

その他 ご来場の際は、暖かい服装で  
懐中電灯等をご持参下さい

※ たこあげ大会やどんど焼きの様  
撮影したフォトコンテストも実施!!

にしかた子どもネットワーク事業

どんど焼き



市の将来を担う青少年一人ひとりが、夢と希望をもって心豊かにたくましく成長することは市民すべての願いです。「にしかた子どもネットワーク」は、家庭、地域社会、学校、行政と連携・協力を図りながら、青少年の健全育成に取り組みます。大人一人ひとりの働きかけが心豊かな子どもを育みます。子どもたちと地域の方々が、世代を超えて楽しくふれあえる交流の機会として「どんど焼き」を開催いたします。是非ご参加ください。

主 権 にしかた子どもネットワーク (栃木市青少年育成市民会議西方地域)

少年補導員連絡会・なかよしこども園・こども園保護者会・小中学校

小中学校PTA・子ども会育成会・スポーツ少年団・スクールガードリーダー

問合せ 西方公民館 0282 (92) 0316

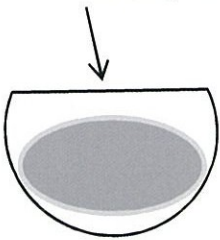
# 会場案内図

※交通規制のお知らせ

どんど焼きの開催にあたり、会場周辺の交通規制を行います。大変ご迷惑をおかけいたしますが、ご協力をお願いします。

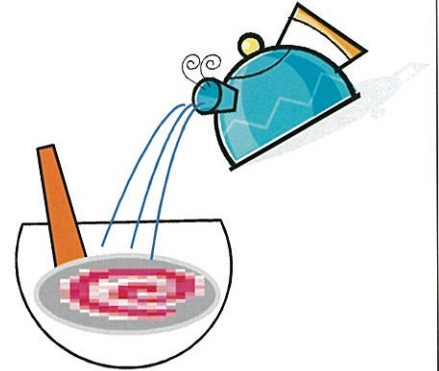


① 上新粉(お米の粉)をボールに入れます。



## まゆ玉団子の作り方

② 熱湯を少しずつ加え、木べらでかきまわす。だんだん固まりができてくるので、少し粉がある状態で1つにまとめる。



③ まるめる

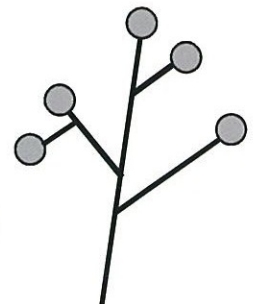
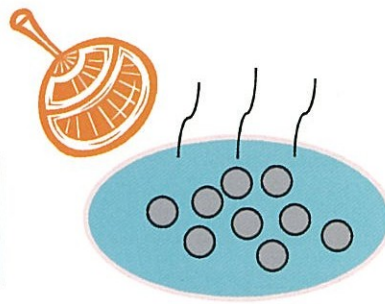
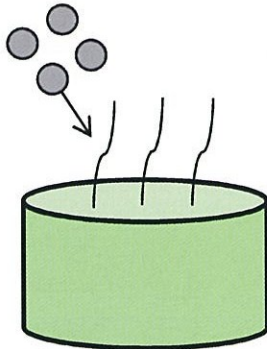


棒状に伸ばす



ピンポン玉よりちょっと小さめになるように、ちぎってまるめる。

④ 沸騰したお湯の中に入れてゆでる。入れた時に、まゆ玉がしずむので、うき上がってきたら、そのままザルに取り、うちわ等ですばやくかわかす。



## 「どんど焼き」

「どんど焼き」は小正月頃、竹やわらなどでやぐらを組み、各家庭から持ち寄った門松やしめ飾り、書き初め等を燃やす日本全国に伝わる行事です。もともと、子どもたちを主体とする行事とされ、昔は子どもたちが各家庭をまわり、正月飾りなどを集めたそうです。どんど焼きの火にあると1年を無病息災で過ごすことができると言われ、その火でまゆ玉団子を焼いて食べたりします。