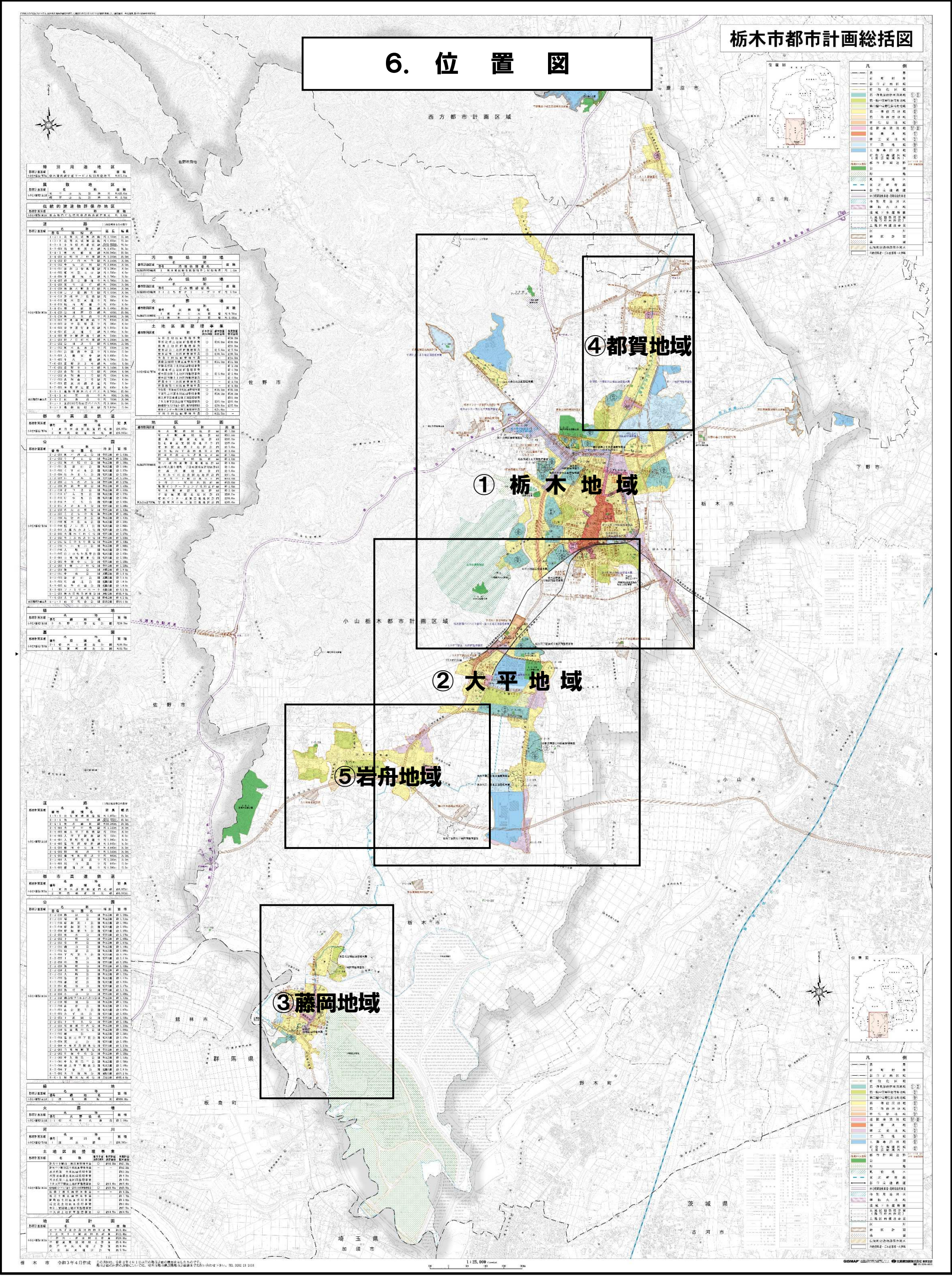


# 6. 位置図



**特別用途地区**

用途	面積	備考
1-1-1 特別用途地区第一種	1,111.11	
1-1-2 特別用途地区第二種	1,111.11	
1-1-3 特別用途地区第三種	1,111.11	
1-1-4 特別用途地区第四種	1,111.11	
1-1-5 特別用途地区第五種	1,111.11	
1-1-6 特別用途地区第六種	1,111.11	
1-1-7 特別用途地区第七種	1,111.11	
1-1-8 特別用途地区第八種	1,111.11	
1-1-9 特別用途地区第九種	1,111.11	
1-1-10 特別用途地区第十種	1,111.11	

**種別用途地区**

用途	面積	備考
2-1 第一種種別用途地区	1,111.11	
2-2 第二種種別用途地区	1,111.11	
2-3 第三種種別用途地区	1,111.11	
2-4 第四種種別用途地区	1,111.11	
2-5 第五種種別用途地区	1,111.11	
2-6 第六種種別用途地区	1,111.11	
2-7 第七種種別用途地区	1,111.11	
2-8 第八種種別用途地区	1,111.11	
2-9 第九種種別用途地区	1,111.11	
2-10 第十種種別用途地区	1,111.11	

**住居の誘導施設保存地区**

用途	面積	備考
3-1 第一種住居の誘導施設保存地区	1,111.11	
3-2 第二種住居の誘導施設保存地区	1,111.11	
3-3 第三種住居の誘導施設保存地区	1,111.11	
3-4 第四種住居の誘導施設保存地区	1,111.11	
3-5 第五種住居の誘導施設保存地区	1,111.11	
3-6 第六種住居の誘導施設保存地区	1,111.11	
3-7 第七種住居の誘導施設保存地区	1,111.11	
3-8 第八種住居の誘導施設保存地区	1,111.11	
3-9 第九種住居の誘導施設保存地区	1,111.11	
3-10 第十種住居の誘導施設保存地区	1,111.11	

**巧物施設地区**

用途	面積	備考
4-1 第一種巧物施設地区	1,111.11	
4-2 第二種巧物施設地区	1,111.11	
4-3 第三種巧物施設地区	1,111.11	
4-4 第四種巧物施設地区	1,111.11	
4-5 第五種巧物施設地区	1,111.11	
4-6 第六種巧物施設地区	1,111.11	
4-7 第七種巧物施設地区	1,111.11	
4-8 第八種巧物施設地区	1,111.11	
4-9 第九種巧物施設地区	1,111.11	
4-10 第十種巧物施設地区	1,111.11	

**次文化施設地区**

用途	面積	備考
5-1 第一種次文化施設地区	1,111.11	
5-2 第二種次文化施設地区	1,111.11	
5-3 第三種次文化施設地区	1,111.11	
5-4 第四種次文化施設地区	1,111.11	
5-5 第五種次文化施設地区	1,111.11	
5-6 第六種次文化施設地区	1,111.11	
5-7 第七種次文化施設地区	1,111.11	
5-8 第八種次文化施設地区	1,111.11	
5-9 第九種次文化施設地区	1,111.11	
5-10 第十種次文化施設地区	1,111.11	

**土地区画整理事業地区**

用途	面積	備考
6-1 第一種土地区画整理事業地区	1,111.11	
6-2 第二種土地区画整理事業地区	1,111.11	
6-3 第三種土地区画整理事業地区	1,111.11	
6-4 第四種土地区画整理事業地区	1,111.11	
6-5 第五種土地区画整理事業地区	1,111.11	
6-6 第六種土地区画整理事業地区	1,111.11	
6-7 第七種土地区画整理事業地区	1,111.11	
6-8 第八種土地区画整理事業地区	1,111.11	
6-9 第九種土地区画整理事業地区	1,111.11	
6-10 第十種土地区画整理事業地区	1,111.11	

**地区計画**

用途	面積	備考
7-1 第一種地区計画	1,111.11	
7-2 第二種地区計画	1,111.11	
7-3 第三種地区計画	1,111.11	
7-4 第四種地区計画	1,111.11	
7-5 第五種地区計画	1,111.11	
7-6 第六種地区計画	1,111.11	
7-7 第七種地区計画	1,111.11	
7-8 第八種地区計画	1,111.11	
7-9 第九種地区計画	1,111.11	
7-10 第十種地区計画	1,111.11	

**都市高速鉄道**

用途	面積	備考
8-1 第一種都市高速鉄道	1,111.11	
8-2 第二種都市高速鉄道	1,111.11	
8-3 第三種都市高速鉄道	1,111.11	
8-4 第四種都市高速鉄道	1,111.11	
8-5 第五種都市高速鉄道	1,111.11	
8-6 第六種都市高速鉄道	1,111.11	
8-7 第七種都市高速鉄道	1,111.11	
8-8 第八種都市高速鉄道	1,111.11	
8-9 第九種都市高速鉄道	1,111.11	
8-10 第十種都市高速鉄道	1,111.11	

**公園**

用途	面積	備考
9-1 第一種公園	1,111.11	
9-2 第二種公園	1,111.11	
9-3 第三種公園	1,111.11	
9-4 第四種公園	1,111.11	
9-5 第五種公園	1,111.11	
9-6 第六種公園	1,111.11	
9-7 第七種公園	1,111.11	
9-8 第八種公園	1,111.11	
9-9 第九種公園	1,111.11	
9-10 第十種公園	1,111.11	

**緑地**

用途	面積	備考
10-1 第一種緑地	1,111.11	
10-2 第二種緑地	1,111.11	
10-3 第三種緑地	1,111.11	
10-4 第四種緑地	1,111.11	
10-5 第五種緑地	1,111.11	
10-6 第六種緑地	1,111.11	
10-7 第七種緑地	1,111.11	
10-8 第八種緑地	1,111.11	
10-9 第九種緑地	1,111.11	
10-10 第十種緑地	1,111.11	

**墓地**

用途	面積	備考
11-1 第一種墓地	1,111.11	
11-2 第二種墓地	1,111.11	
11-3 第三種墓地	1,111.11	
11-4 第四種墓地	1,111.11	
11-5 第五種墓地	1,111.11	
11-6 第六種墓地	1,111.11	
11-7 第七種墓地	1,111.11	
11-8 第八種墓地	1,111.11	
11-9 第九種墓地	1,111.11	
11-10 第十種墓地	1,111.11	

**地区計画**

用途	面積	備考
12-1 第一種地区計画	1,111.11	
12-2 第二種地区計画	1,111.11	
12-3 第三種地区計画	1,111.11	
12-4 第四種地区計画	1,111.11	
12-5 第五種地区計画	1,111.11	
12-6 第六種地区計画	1,111.11	
12-7 第七種地区計画	1,111.11	
12-8 第八種地区計画	1,111.11	
12-9 第九種地区計画	1,111.11	
12-10 第十種地区計画	1,111.11	

**凡例**

境界線	境界線
市界線	市界線
町界線	町界線
村界線	村界線
特別用途地区	特別用途地区
種別用途地区	種別用途地区
住居の誘導施設保存地区	住居の誘導施設保存地区
巧物施設地区	巧物施設地区
次文化施設地区	次文化施設地区
土地区画整理事業地区	土地区画整理事業地区
地区計画	地区計画
都市高速鉄道	都市高速鉄道
公園	公園
緑地	緑地
墓地	墓地
河川	河川
道路	道路
鉄道	鉄道
電線	電線
その他	その他

# ① 栃木地域

【千塚町上川原】  
面積：36.7ha  
事業期間：平成26年度～平成29年度

【大森】  
面積：24.6ha  
事業期間：平成5年度～平成13年度

【栃木インター西】  
面積：23.1ha  
事業期間：令和3年度～令和10年度

【新井】  
面積：21.3ha  
事業期間：昭和62年度～平成3年度

【運動公園前】  
面積：34.5ha  
事業期間：平成5年度～平成15年度

【箱森西部】  
面積：8.3ha  
事業期間：平成20年度～平成27年度

【箱森東部】  
面積：4.2ha  
事業期間：平成10年度～平成13年度

【箱森小平】  
面積：3.1ha  
事業期間：平成16年度～平成19年度

【栃木駅前第2】  
面積：5.6ha  
事業期間：平成11年度～平成18年度

【栃木駅前】  
面積：7.3ha  
事業期間：平成元年度～平成19年度

【片柳】  
面積：20.2ha  
事業期間：昭和58年度～昭和62年度

【栃木駅南第2】  
面積：4.2ha  
事業期間：平成13年度～平成16年度

【栃木駅南】  
面積：10.5ha  
事業期間：平成2年度～平成15年度

【平柳北部第2】  
面積：2.7ha  
事業期間：平成6年度～平成10年度

【平柳北部】  
面積：18.8ha  
事業期間：昭和60年度～平成4年度

完了  
事業中

## ② 大平地域

【栃木藤岡バイパス下皆川・富田】

面積：29.8ha

事業期間：平成19年度～令和3年度

栃木都市計画区域

【JR大平下駅前】

面積：12.4ha

事業期間：平成17年度～平成25年度

【新大平下駅前第2】

面積：5.3ha

事業期間：平成27年度～令和8年度

【新大平下駅前】

面積：16.0ha

事業期間：昭和39年度～昭和43年度

【新大平下駅東部】

面積：52.5ha

事業期間：昭和46年度～昭和55年度

【西野田南部】

面積：8.3ha

事業期間：平成2年度～平成7年度

【西水代第二】

面積：4.0ha

事業期間：平成13年度～平成17年度

【西水代第一】

面積：10.3ha

事業期間：昭和61年度～平成5年度

完了

### ③ 藤岡地域

【荒立北】  
面積：10.9ha  
事業期間：平成8年度～平成27年度

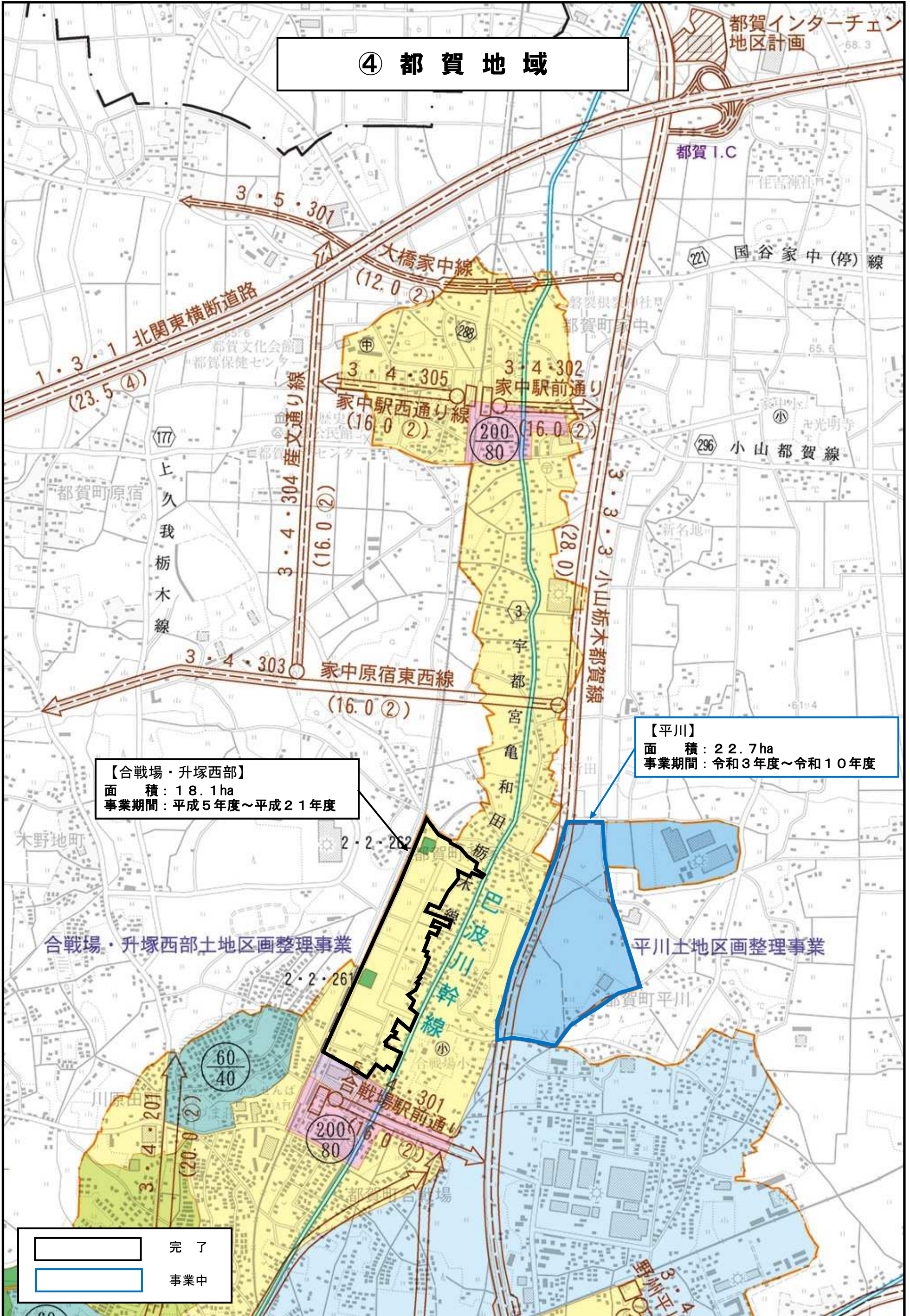
【荒立】  
面積：7.7ha  
事業期間：昭和58年度～昭和61年度

【松葉】  
面積：9.5ha  
事業期間：昭和49年度～昭和53年度

【新町西】  
面積：3.8ha  
事業期間：昭和62年度～平成3年度

2号渡良瀬緑地

完了



④ 都賀地域

都賀インターチェン  
地区計画 68.3

都賀 I.C

国谷家中(停)線

1・3・1 北関東横断道路  
(23.5 ④)

大橋家中線  
(12.0 ②)

3・4・305 家中駅前通り  
(16.0 ②)

3・4・302 家中駅前通り  
(16.0 ②)

3・4・304 産文通り線  
(16.0 ②)

3・4・303 家中原宿東西線  
(16.0 ②)

3・3・3 小山栃木都賀線  
(28.0)

296 小山都賀線

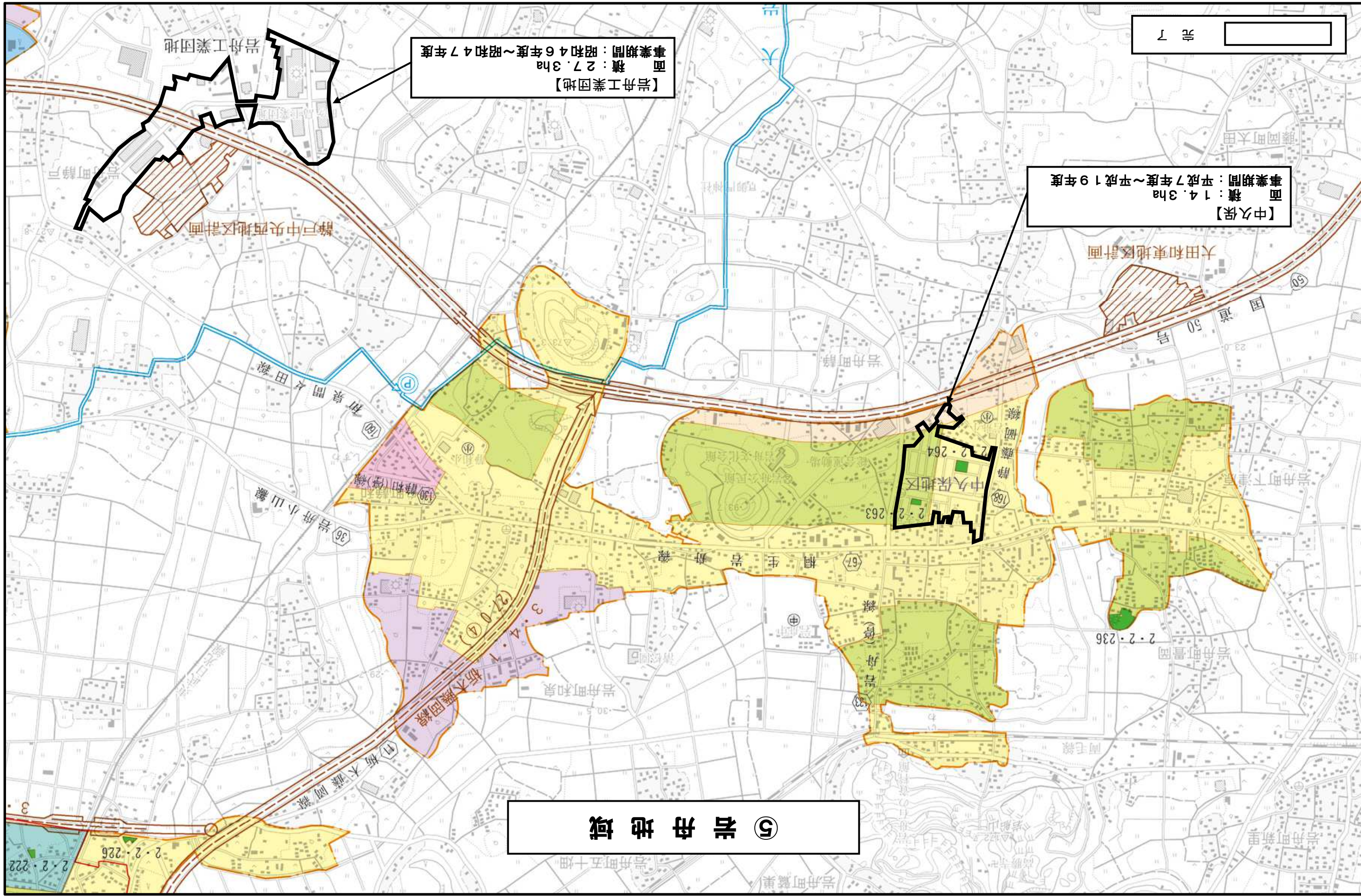
【合戦場・升塚西部】  
面積：18.1ha  
事業期間：平成5年度～平成21年度

【平川】  
面積：22.7ha  
事業期間：令和3年度～令和10年度

合戦場・升塚西部土地区画整理事業

平川土地区画整理事業

完了  
事業中



【岩舟工業団地】  
面積：27.3ha  
事業期間：昭和46年度～昭和47年度

【中久保】  
面積：14.3ha  
事業期間：平成7年度～平成19年度

⑤ 岩舟地域

了