

子育てひろば

児童館、子育て支援センター等のお知らせです。

(未就学児は保護者同伴)



はこのもり児童センター (☎24-4034)

○料理教室
バレンタイン「かんたんスコーン作り」

▼日時 2月5日(土) 10時30分～12時▼定員 15人(先着順)



▼対象 小学生以上 18歳未満▼費用 無料▼申込み 2月3日(木)～

○工作教室
作って遊ぼう! ぼんぼんカーリング

▼日時 2月19日(土)14時～16時▼定員 20人程度▼対象 5歳以上18歳未満▼費用 無料▼申込み 当日先着順

そのべ児童館 (☎20-6231)

○0歳親子ピクス

▼日時 2月14日(月)10時30分～11時15分▼対象 0～11か月児と保護者25組(先着順)▼講師 大橋光子氏▼持ち物 バスタオル、飲み物、動きやすい服装▼申込み 1月31日(月)～

○のびのびひろば

▼日時 2月15日(火)10時30分～11時30分(時間内参加自由)▼対象 1歳以上の未就園児▼内容 ころころスノーマンカプセル作り

○ぶちぶちひろば

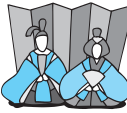
▼日時 2月16日(水)10時30分～11時30分(時間内参加自由)▼対象 0～11か月児▼内容 ころころスノーマンカプセル作り

☆共通事項
▼費用 無料

いまいずみ児童館 (☎27-5322)

○ひな人形作り

▼日時 2月26日(土)・27日(日)・28日(月)10時30分～11時30分・15時30分～16時30分(時間内参加自由)▼内容 折り紙で作る3段ひな飾り



○ママといっしょ「お楽しみ会」
▼3クラス共通申込期間 2月14日(月)～25日(金)

◇うさぎクラス(6～11か月児と保護者) 3月8日(火)10時30分～▼持ち物 バスタオル

◇くまクラス(1～1歳11か月児と保護者) 3月4日(金)10時30分～

◇ぞうクラス(2歳以上の未就園児と保護者) 3月11日(金)10時30分～▼持ち物 クレヨン

○みんなであそぼう!
▼日時 3月11日(金)15時30分～16時30分(時間内参加自由)▼内容 ゴムとび

☆共通事項
▼費用 無料▼申込み 電話又は直接いまいずみ児童館へ

地域子育て支援センター (☎23-2740)

○ファミサポ講習会参加者募集
▼日時 2月10日(木)10時～11時▼場所 とちぎコミュニティプラザ▼対象 ファミサポに関心のある方(ファミサポ会員でなくても参加可)▼内容 栄養士による「手作りおやつ」の講習会と食育講話▼定員 20人(先着順)▼費用 無料▼申込み 1月24日(月)～▼問合先 市ファミリー・サポート・センター(とちぎコミュニティプラザ内/☎25-1040)、市ファミリー・サポート・センターおおひら(みなみ児童館内/☎43-9880)



○プちなかよシタイム
▼日時 2月22日(火)10時～11時▼場所 地域子育て支援センター▼対象 平成22年1月～3月生まれの乳児と保護者▼内容 親子でのふれあい遊び、保育園長の話、子育ての情報交換▼定員 15組(先着順)▼費用 無料▼申込み 2月3日(木)～▼問合先 地域子育て支援センター

地域子育て支援センターふじおか (☎23-2740)

○ひなまつりお楽しみ会参加者募集
▼日時 3月4日(金)10時20分～11時20分▼場所 渡良瀬の里▼対象 親子20組▼内容 バイオリンなどのミニコンサート▼費用 無料▼申込・問合先 1月25日(火)～藤健康福祉課(☎62-0904)、市地域子育て支援センター(☎23-2740)

地域子育て支援センターおおひら (☎43-1134)

○ころころ広場
▼日時 2月1日(火)、8日(火)、15日(火)10時30分～11時30分(時間内参加自由)▼対象 0歳～3歳児と保護者▼内容 節分にちなんで・そり遊び・レジ袋を使って



○ころころ広場
▼日時 2月22日(火)10時30分～11時30分▼対象 0歳～3歳児と保護者▼内容 親子で楽しむコンサート(バイオリン・ピアノの演奏)▼演奏者 桑川吉見氏

○赤ちゃんサロン
0歳児と保護者の憩いの場です。
▼日時 2月17日(木)、24日(木)10時30分～11時30分▼対象 0歳児と保護者▼定員 20組(託児5人)▼申込み 受付中

☆共通事項
▼場所 大平みなみ児童館▼申込み 直接又は電話で地域子育て支援センターおおひらへ

地域子育て支援センターつが (☎29-1234)

○ひな人形をつくりませんか
▼日時 2月16日(水)10時～11時▼場所 地域子育て支援センターつが▼対象 未就園児と保護者▼内容 ひな人形作り▼定員 20組(先着順)▼費用 無料▼申込み 2月1日(火)～



さくら保育園子育て支援センター (ゆめふうせん/☎24-3900)

○双子ちゃん遊ぼう
▼日時 2月14日(月)10時～12時▼対象 就学前の双子と保護者又は、双子を妊娠中の方▼参加費 無料

○マタニティー&ベビーの日
▼日時 2月17日(木)14時～15時▼対象 妊娠5か月以上(臨月除く)の妊婦又は夫婦(2組)▼内容 赤ちゃんのお世話・調乳、おやつ試食▼参加費 無料▼申込み 電話で予約

○親子ふれあい給食
▼期日 2月28日(月)▼受付 10時～10時30分▼定員 5組(先着順)▼参加費 親子で800円(離乳食あり)

○健康相談
▼日時 2月21日(月)10時～15時▼内容 身体計測/午前中、助産師相談有(予約不要)

○乳幼児健康講話
▼日時 3月11日(金)10時～11時▼内容 やってみよう! 「生きる力」を育む幼児のための「柳沢運動プログラム」▼講師 柳沢弘樹氏(筑波大学大学院スポーツ科学)



▼場所 さくら3Jホール▼参加費 無料▼服装 運動が出来る服装(親子共)▼持ち物 上履き(親子共)▼対象 2歳～3歳の未就園児と保護者(キッズサロンウィンターコース参加者以外)▼定員 10組▼申込み 2月21日(月)～28日(月)

ひがしのもり保育園子育て支援センター (ふれあいポッケ/☎27-8890)

○子育て食育講話
▼期日 3月4日(金)▼対象 1歳～3歳と保護者

○パネルシアターをみてうたおう
▼対象・期日
◇6か月～1歳5か月児と保護者 3月2日(水)、14日(月)、17日(木)、22日(火)

◇1歳6か月～2歳11か月児と保護者 3月7日(月)、15日(火)、16日(水)、18日(金)

☆共通事項



▼時間 10時30分～11時30分▼定員 各20組(先着順)▼申込み 2月15日(火)～17日(木)

けやき保育園子育て支援センター (きらり/☎23-8905)

○身体測定・手形の日
年齢別に行います。
▼時間 10時～11時30分

◇0歳～2歳 2月4日(金)・9日(水)、3月7日(月)・9日(水)
◇2歳～ 2月14日(月)、3月15日(火)

○カレンダー作り
折り紙を使ってカレンダーを作りませんか。



▼日時 3月16日(水)・17日(木)10時～11時30分

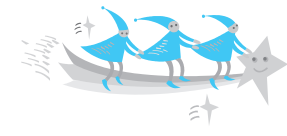
○絵本の会
▼日時 3月23日(水)11時～11時30分
※新学期準備のため3月25日(金)～4月8日(金)まで休みです。

大平南第2保育園 (☎43-7232)

○保育ボランティア募集
保育園の子どもたちと交流しながら、心豊かな時間を共有しませんか。

▼条件 健康で子どもの好きな方(性別・年齢不問)▼期間 4月～平成24年3月(年間通算10回、希望日のみ2～3回参加)▼時間 9時30分～12時(内容により変更あり)▼内容 クッキング・散歩・運動会・保育発表会などの手伝い▼募集人員 10人(先着順)▼その他 4月に入ったら説明会の通知を発送

▼申込み 3月18日(金)まで▼申込・問合先 大平南第2保育園(☎・FAX43-7232)



大平児童館・大平みなみ児童館 H23年度幼児クラブ会員募集

幼児クラブに入会し、多くの人たちとふれあい楽しいひと時を過ごしてみませんか。

▼内容 手遊び、歌、製作、おやつ作り、季節の行事、散歩など▼開設

期間 4月～平成24年3月▼開設時間 午前10時30分～午前11時30分▼対象 ○満2歳児(平成20年4月2日～平成21年4月1日生まれ)○満3歳児(平成19年4月2日～平成20年4月1日生まれ)▼開設日 ○大平児童館 水・木の2コース(月3回程度)○大平みなみ児童館 水・金の2コース(月3回程度)▼定員 満2歳児・満3歳児合わせて50人程度(先着順)▼申込期日 2月9日(水)、10日(木)、12日(土)▼申込み それぞれ入会希望の児童館の開館時間内に直接申し込みください。入会申請書に、印鑑が必要となりますのでお持ちください▼問合先 大平児童館(☎43-2350) 大平みなみ児童館(☎43-9880)



保育園臨時職員募集 (本こども課/☎21-2518)

▼職種等 保育士、看護師、調理員、業務員▼資格等 保育士、看護師、調理師▼勤務予定 4月1日(金)～▼選考方法 履歴書および面接▼申込・問合先 2月18日(金)までに履歴書(写真添付)、資格証明書の写しを添えて、**本**こども課(☎21-2518)へ

学童保育臨時指導員募集 (本こども課/☎21-2547)

▼資格等 保育士又は教員免許を有する方▼勤務予定 4月1日(金)～随時▼選考方法 履歴書および面接▼申込・問合先 2月18日(金)までに履歴書(写真添付)、資格証明書の写しを添えて、**本**こども課(☎21-2547)へ

