

統計調査員募集

統計調査員とは、国が実施する統計調査の対象となる事業所や世帯等を訪問し、調査票の記入依頼や回収、点検といった、統計調査の仕事の中で重要な仕事を受け持つ方です。

◆主な仕事の内容

- ・担当調査区域の範囲と調査対象の確認
- ・調査票の配布と記入依頼
- ・記入された調査票の回収
- ・回収した調査票の点検・整理
- ・調査票など調査関係書類の提出

◆今後の予定

平成27年国勢調査 など

◆申込・問合せ先

本 総合政策課 ☎(21) 2306

◆応募要件

- ・満20歳以上の方
 - ・調査で知り得た秘密を保護できる方
 - ・責任を持って調査事務を遂行できる方
 - ・税務、警察、選挙、報道等に関係のない方
- なお、各種統計調査には報酬が支払われます。

地域包括ケア会議(推進会議)委員の募集

高齢者が住み慣れた地域で安心して暮らし続けることができるよう、委員を募集します。

- ◆募集 若干名(選考あり)
- ◆任期 2年
- ◆対象 次のすべてに該当する方

- ① 栃木市民であること。
- ② 市の審議会等の委員でない方。
- ③ 地域包括ケアシステム構築に関心があり、知識のある方。

- ◆内容 地域包括ケアシステム構築に向けた推進方策の協議、検討、調整等
- ◆申込・問合せ先

2月27日(金)までに応募用紙を郵送またはFAXで本高齢福祉課(☎(21)2244/FAX(21)2682)へ

※応募用紙は本高齢福祉課にあります。市ホームページからもダウンロード可。

催し

第10回日本語スピーチコンテスト開催

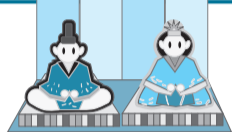
在住外国人が、日本の生活での体験や感想を日本語で発表します。

- ◆日時 2月8日(日)13時30分～16時30分 ※開場13時
- ◆場所 栃木市役所4階市議会会議場(庁舎東口エレベーターをご利用ください)
- ◆対象 観覧自由(スピーチコンテスト終了後、交流会を行います)
- ◆参加費 (交流会飲み物・軽食代)500円(中学生以下無料)
- ◆共催 国際ソロプチミスト栃木
- ◆問合せ先 国際交流協会(入舟庁舎内) ☎(25)3792



栃木市 マスコットキャラクター とちぎ

あそびまつり



蔵の街大通り周辺の店舗にて、雛人形や子どもたちが色付けした塗り絵が展示されます。

また、週末には各会場で昔ながらの遊びや伝統の技を体験できます。

※有料イベントや事前申し込みが必要なイベントもありますので、詳細は実行委員会公式ブログへ

- ◆日時 2月18日(水)～3月3日(火)
- ◆場所 蔵の街大通り 周辺の店舗
- ◆申込・問合せ先 とちぎの雛まつり実行委員会事務局(栃木商工会議所内) ☎(23) 3131



バレンタインは「ハートランド号」に乗って愛を語ろう

ハートの形をした栃木市の熱気球「ハートランド号」に乗って(係留体験)、恋人や夫婦で愛や絆について語り合いませんか。

※天候により中止となる場合がございます。

- ◆日時 2月14日(土) 8時～10時
- ◆場所 藤岡渡良瀬運動公園
- ◆対象 恋人、夫婦など(高校生以上、2人のどちらかが市内在住、在勤、在学していること)
- ◆定員 10組(2人1組)
- ◆参加費 1組1,000円
- ◆申込・問合せ先 藤産業振興課 ☎(62)0906



読み聞かせ会 「ほんとおそぼつ」

心に残るお話と、ちょっとしたお楽しみを用意してお待ちしています。

・おはなし「はらべこあおむし」「かぜのでんわ」など

- ◆日時 2月15日(日) 10時～12時
- ◆場所 厚生センター(栃木第四地区コミュニティセンター)
- ◆対象 市内在住の方
- ◆定員 50人
- ◆参加費 無料
- ◆申込 不要(会場へ直接お越し下さい)
- ◆問合せ先 栃木市人権・男女共同参画課(厚生センター) ☎(24)2444



講座

こころの健康 サポーター研修会

講話「私の心の健康と周囲への気づきとつながり」 講師 とちぎ県南こころの相談室理事 藤原雄一氏

- ◆日時 2月6日(金) 10時～11時30分
- ◆場所 岩舟健康福祉センター(遊楽々館)
- ◆対象 市内在住の方
- ◆定員 30人(先着順)
- ◆参加費 無料
- ◆申込・問合せ先 2月4日(水)まで 岩健康福祉課 ☎(55)7781

子どもサポートセンター 市民講座

現代の子どもたちが抱える課題と地域で子どもを育てる体制づくりについて、具体的な取り組みを考えていきます。

- ◆日時 2月23日(月)～27
- ◆場所 国府公民館(国府町)
- ◆対象 市内在住の方
- ◆定員 100人
- ◆参加費 無料
- ◆申込・問合せ先 とちぎ市民活動推進センター(20)7131

テーマ「栃木市の子ども」

◆講師 栃木市子どもサポートセンター専門員 臨床心理士 佐藤直昭 ※託児はありません。

- ◆日時 2月20日(金) 13時30分～15時
- ◆場所 子どもサポートセンター(城内町2丁目)
- ◆対象 市内在住の方
- ◆定員 50人
- ◆参加費 無料
- ◆申込・問合せ先 2月13日(金)まで電話にて 本社会福祉課 子どもサポートセンター ☎(20)7705

生活・介護支援サポーター養成講座受講者募集 (栃木市委託事業)

家庭や地域で高齢者の生活や介護を支援するサポーターを養成する講座を開催します。

- ◆日時 2月23日(月)～27
- ◆場所 国府公民館(国府町)
- ◆対象 市内在住の方
- ◆定員 100人
- ◆参加費 無料
- ◆申込・問合せ先 とちぎ市民活動推進センター(20)7131

協働のまちづくりセミナー

地域の課題を、人がつながるしくみをつくること(コミュニティデザイン)で解決し、協働のまちづくりにつなげる方法を学びます。

- ◆日時 2月24日(火) 9時30分～15時
- ◆場所 西方地内
- ◆対象 どなたでも
- ◆定員 30人(先着順)
- ◆参加費 500円
- ◆申込・問合せ先 1月28日(水)～ 本生涯学習課 ☎(21)2486

「嘉右衛門町伝建地区」町並み塾Voi-i

講義「重伝建地区とは」嘉右衛門町伝建地区の町並みについて学ぶ

- ◆日時 3月7日(土) 13時～16時30分(受付12時30分) (雨天決行、雨具持参)
- ◆場所 神明神社社務所(嘉右衛門町)
- ◆対象 市内在住の方
- ◆定員 30人
- ◆参加費 無料
- ◆申込・問合せ先 2月20日(金)まで 本都市計画課 ☎(21)2433

西方史跡探訪

栃木市文化マイスターによる解説や語り聞きながら、関東三堰の一つといわれる「小倉堰」や、中世の山城「西方城址」など、西方の史跡をバスで巡り、地域の歴史を学習します。

- ◆日時 2月24日(火) 9時30分～15時
- ◆場所 西方地内
- ◆対象 どなたでも
- ◆定員 30人(先着順)
- ◆参加費 500円
- ◆申込・問合せ先 1月28日(水)～ 本生涯学習課 ☎(21)2486

初心者向け流行りのヘアアクセサリー&編み込みアレンジ講座

簡単に作れるヘアアクセサリーと、基本から応用までの編み込みヘアアレンジを現役の高校生が楽しくレクチャーします。

- ◆日時 2月21日(土) 9時～12時
- ◆場所 小山高専サテライト・キャンパス(倭町)

初市祭



だるま販売、露天商や商工会関係者による出店 ※会場内及び周辺は9時～20時30分まで車両通行止めとなります。

- ◆日時 2月14日(土) 12時～19時30分(荒天時は15日(日)に延期)
- ◆場所 藤岡中央通り(館林街道十字路～十全薬局前十字路)
- ◆申込・問合せ先 藤岡町商工会 ☎(62) 2006 藤産業振興課 ☎(62) 0906



初市祭

だるま販売、露天商や商工会関係者による出店 ※会場内及び周辺は9時～20時30分まで車両通行止めとなります。

- ◆日時 2月14日(土) 12時～19時30分(荒天時は15日(日)に延期)
- ◆場所 藤岡中央通り(館林街道十字路～十全薬局前十字路)
- ◆申込・問合せ先 藤岡町商工会 ☎(62) 2006 藤産業振興課 ☎(62) 0906