

河川の水をきれいにするために御協力ください!

巴波川の水質は、環境基準（河川の水質の目標値）を継続して達成することが困難となっています。

このため、栃木県では、栃木市と連携して水質改善のための取組を行っています。

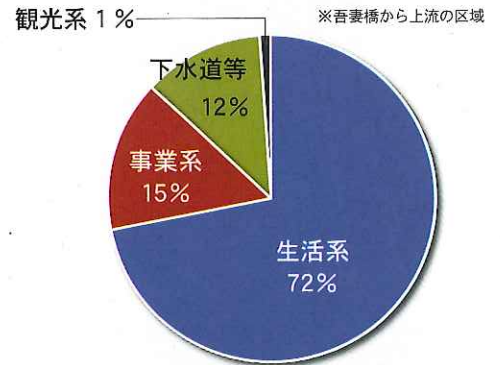
巴波川（吾妻橋）の環境基準

BOD^{*} 5mg/ℓ

➡ コイやフナがすめるくらいの水質です。

河川の汚れの原因には、
生活系排水と事業系排水があります。
水環境にやさしい暮らしを意識しましょう。

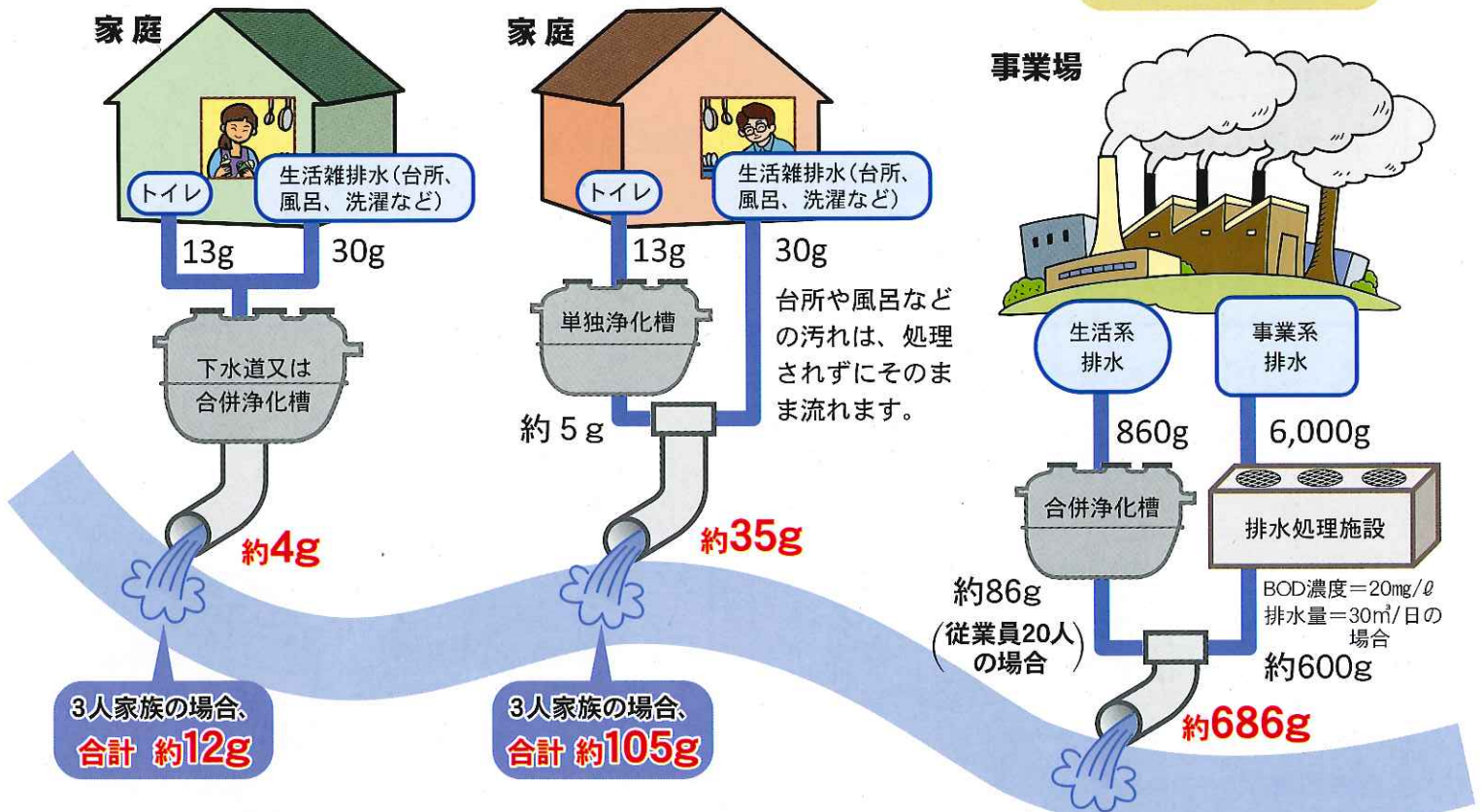
巴波川上流の汚れの原因



平成24年度「水質汚濁機構説明調査結果」より

排水の汚れの例

排水の汚れを1人1日当たりの量（BOD^{*}負荷量と言います。）で表すと、下図のようになります。



巴波川の汚れの原因の約7割は生活系排水です！

浄化槽や排水処理施設をしっかりと管理しないと、
たくさんの汚れが川に流れ込んでしまいます。

マメ知識

※BODとは、川の水の汚れの度合いを示す代表的な指標で、水の汚れ（有機物など）が微生物の働きなどで分解される時に消費される酸素の量をいいます。この数値が大きいほど、水中の汚れの量が多いことを示します。

家庭でできる取組

☑ムダは出さない!

- ・ 食事はムダなく食べられる分量だけ作るようにしましょう。

☑ふき取る!

- ・ 食器やフライパン、鍋などの汚れは、紙などでふき取ってから洗いましょう。

☑流さない!

- ・ 調理くずや油などが流れてしまわないようにしましょう。

☑適正管理を!

- ・ 浄化槽の適正管理に努めましょう。(法定検査、定期的な清掃など)
- ・ 下水道に接続しましょう。(下水道区域の場合)
- ・ 単独浄化槽の場合は、合併浄化槽に切り替えましょう。

事業場でできる取組

☑法令の基準を守る!

- ・ 水質汚濁防止法に基づく排水基準 (BOD 最大25mg/ℓ) を遵守しましょう。
- ・ それよりも緩い基準が適用されている事業場においては、上記基準を守れるよう努めましょう。

☑適正管理を!

- ・ 浄化槽又は排水処理施設の適正な維持管理に努めましょう。
(法定検査、定期的な点検、清掃など)
- ・ 下水道に接続しましょう。(下水道区域の場合)
- ・ 単独浄化槽の場合は、合併浄化槽に切り替えましょう。

身の周りの汚れの原因

これを流すと?	水がこれだけ汚れる BOD(g)
天ぷら油 使用済み(20ml)	30
牛乳 コップ1杯(200ml)	16
みそ汁(じゃがいも)お椀1杯(180ml)	7
米のとぎ汁 1回目(500ml)	6
中濃ソース 大きじ1杯(15ml)	2
台所用洗剤 1回分(4.5ml)	1

(環境省「生活排水読本」より)

例えば、牛乳コップ1杯(200ml)を直接流した場合は、BOD16gの汚れになるよ

これは、3人家族が1日に出す汚れの量※よりも多いよ

※下水道又は合併浄化槽の場合



みんなの努力で水をきれいにしようね!

このリーフレットに関しては 栃木県環境森林部環境保全課 TEL 028-623-3189
 栃木市生活環境部環境課 TEL 0282-21-2141

下水道及び浄化槽に関しては 栃木市建設水道部下水道課 TEL 0282-21-2421