

利根川水系江川 洪水浸水想定区域図

作成主体	栃木県
公表日	令和4年5月27日
対象降雨	江川流域の24時間総雨量690mm

県では、水害リスク情報として、県管理河川における洪水浸水想定区域図を公表しており、令和4年5月27日にあらたに追加されました。

洪水浸水想定区域図は、想定最大規模降雨による洪水浸水想定区域および浸水した場合に想定される水深を表示したもので、現時点の江川の河道の整備状況を勘案して、江川が越水・溢水した場合の浸水の状況をシミュレーションにより予測したものです。

《注意》

- この洪水浸水想定区域図は、栃木市防災ハザードマップに掲載されておられません。
- シミュレーションの実施にあたっては、破堤による氾濫、支川の決壊による氾濫、シミュレーションの前提となる降雨を超える規模の降雨、内水による氾濫等を考慮していませんので、この浸水が想定される区域以外の区域においても浸水が発生する場合や想定される水深が実際の浸水深と異なる場合があります。

事前に確認しましょう

自宅周辺の河川氾濫や浸水の可能性を確認し、生命を守るための避難行動につなげてください。

栃木市防災ハザードマップと併せて保管しましょう

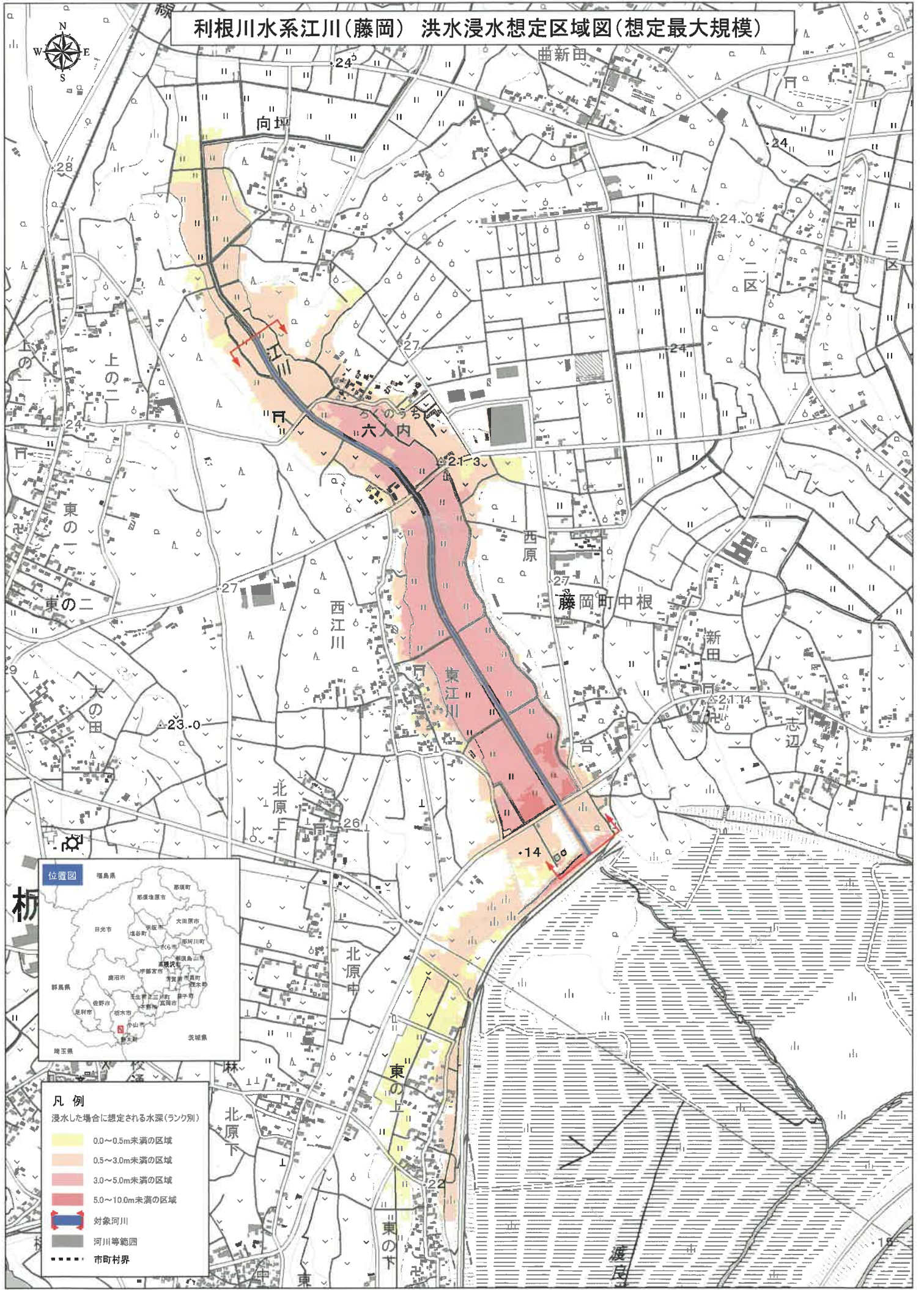
栃木市防災ハザードマップには、指定避難所や指定緊急避難場所などの防災に関係する施設、洪水浸水想定区域や土砂災害警戒区域など災害発生リスクの高い区域や、災害時に心がけることなどを掲載しています。

栃木市防災ハザードマップと併せて活用いただき、災害への備えにお役立てください。

栃木市 総合政策部 危機管理課

TEL：0282-21-2551

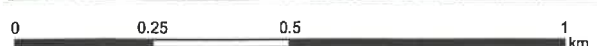
利根川水系江川(藤岡) 洪水浸水想定区域図(想定最大規模)



凡例

浸水した場合に想定される水深(ランク別)

	0.0~0.5m未満の区域
	0.5~3.0m未満の区域
	3.0~5.0m未満の区域
	5.0~10.0m未満の区域
	対象河川
	河川等範囲
	市町村界



測量法に基づく国土地理院長承認(複製) R 3JHf 409
 本製品を複製する場合には、国土地理院の長の承認を得なければならない。

『利根川水系江川 洪水浸水想定区域図』の注意事項

今回、全戸配布しました洪水浸水想定区域図につきましては、想定最大規模降雨により、江川が越水・溢水した場合の浸水の状況を予測したものです。

本地域は、渡良瀬川または永野川が越水・溢水したときも浸水が予測されていますので、「栃木市防災ハザードマップ（2019年3月発行）」も併せてご確認ください。

江川の越水などによる浸水が予測されていない場所でも、渡良瀬川と永野川の越水などにより浸水する場所もありますのでご注意ください。