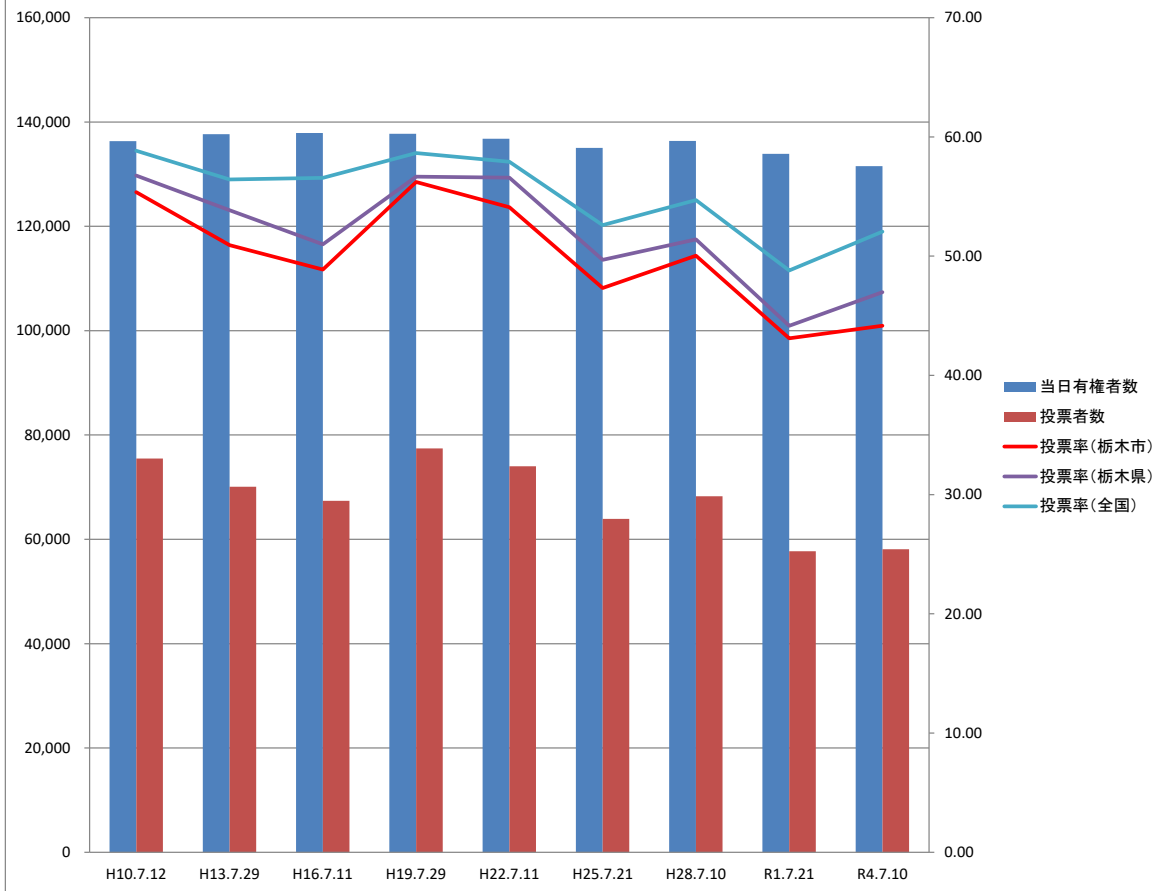


選挙区

期日	選挙区	当日有権者数			投票者数			棄権者数			投票率						
		男	女	計	男	女	計	男	女	計	栃木市			栃木県			全国平均
											男	女	計	男	女	計	
H10.7.12	西方町	2,603	2,796	5,399	1,602	1,665	3,267	1,001	1,131	2,132	61.54	59.55	60.51	57.35	56.19	56.76	58.84
	大平町	11,022	11,259	22,281	6,555	6,540	13,095	4,467	4,719	9,186	59.47	58.09	58.77				
	藤岡町	7,714	8,017	15,731	4,379	4,253	8,632	3,335	3,764	7,099	56.77	53.05	54.87				
	都賀町	5,418	5,691	11,109	2,966	2,997	5,963	2,452	2,694	5,146	54.74	52.66	53.68				
	岩舟町	7,783	7,610	15,393	4,428	4,250	8,678	3,355	3,360	6,715	56.89	55.85	56.38				
	栃木市	32,115	34,326	66,441	17,554	18,314	35,868	14,561	16,012	30,573	54.66	53.35	53.98				
	合計	66,655	69,699	136,354	37,484	38,019	75,503	29,171	31,680	60,851	56.24	54.55	55.37				
H13.7.29	西方町	2,693	2,915	5,608	1,637	1,677	3,314	1,056	1,238	2,294	60.79	57.53	59.09	54.33	53.38	53.85	56.44
	大平町	11,272	11,417	22,689	6,155	6,008	12,163	5,117	5,409	10,526	54.60	52.62	53.61				
	藤岡町	7,673	7,955	15,628	3,976	3,756	7,732	3,697	4,199	7,896	51.82	47.22	49.48				
	都賀町	5,460	5,725	11,185	2,898	2,848	5,746	2,562	2,877	5,439	53.08	49.75	51.37				
	岩舟町	7,859	7,753	15,612	4,079	3,858	7,937	3,780	3,895	7,675	51.90	49.76	50.84				
	栃木市	32,428	34,505	66,933	16,377	16,831	33,208	16,051	17,674	33,725	50.50	48.78	49.61				
	合計	67,385	70,270	137,655	35,122	34,978	70,100	32,263	35,292	67,555	52.12	49.78	50.92				
H16.7.11	西方町	2,766	2,943	5,709	1,563	1,560	3,123	1,203	1,383	2,586	56.51	53.01	54.70	51.81	50.18	50.99	56.57
	大平町	11,384	11,519	22,903	6,301	6,064	12,365	5,083	5,455	10,538	55.35	52.64	53.99				
	藤岡町	7,631	7,862	15,493	3,778	3,503	7,281	3,853	4,359	8,212	49.51	44.56	47.00				
	都賀町	5,517	5,757	11,274	2,763	2,728	5,491	2,754	3,029	5,783	50.08	47.39	48.70				
	岩舟町	7,789	7,723	15,512	3,951	3,677	7,628	3,838	4,046	7,884	50.73	47.61	49.17				
	栃木市	32,409	34,594	67,003	15,614	15,894	31,508	16,795	18,700	35,495	48.18	45.94	47.02				
	合計	67,496	70,398	137,894	33,970	33,426	67,396	33,526	36,972	70,498	50.33	47.48	48.88				
H19.7.29	西方町	2,779	2,930	5,709	1,809	1,824	3,633	970	1,106	2,076	65.10	62.25	63.64	57.53	55.81	56.66	58.64
	大平町	11,698	11,665	23,363	7,218	6,985	14,203	4,480	4,680	9,160	61.70	59.88	60.79				
	藤岡町	7,468	7,689	15,157	4,236	3,996	8,232	3,232	3,693	6,925	56.72	51.97	54.31				
	都賀町	5,523	5,697	11,220	3,296	3,211	6,507	2,227	2,486	4,713	59.68	56.36	57.99				
	岩舟町	7,801	7,717	15,518	4,590	4,354	8,944	3,211	3,363	6,574	58.84	56.42	57.64				
	栃木市	32,324	34,458	66,782	17,841	18,084	35,925	14,483	16,374	30,857	55.19	52.48	53.79				
	合計	67,593	70,156	137,749	38,990	38,454	77,444	28,603	31,702	60,305	57.68	54.81	56.22				
H22.7.11	西方町	2,709	2,862	5,571	1,676	1,689	3,365	1,033	1,173	2,206	61.87	59.01	60.40	57.57	55.64	56.59	57.92
	岩舟町	7,654	7,628	15,282	4,416	4,121	8,537	3,238	3,507	6,745	57.70	54.02	55.86				
	栃木市	56,727	59,195	115,922	31,449	30,654	62,103	25,278	28,541	53,819	55.44	51.78	53.57				
	合計	67,090	69,685	136,775	37,541	36,464	74,005	29,549	33,221	62,770	55.96	52.33	54.11				
H25.7.21	岩舟町	7,562	7,502	15,064	3,829	3,520	7,349	3,733	3,982	7,715	50.63	46.92	48.79	51.31	48.12	49.69	52.61
	栃木市	58,721	61,266	119,987	29,085	27,477	56,562	29,636	33,789	63,425	49.53	44.85	47.14				
	合計	66,283	68,768	135,051	32,914	30,997	63,911	33,369	37,771	71,140	49.66	45.07	47.32				
H28.7.10	栃木市	67,111	69,269	136,380	34,745	33,506	68,251	32,366	35,763	68,129	51.77	48.37	50.04	52.67	50.16	51.40	54.70
R1.7.21	栃木市	66,009	67,896	133,905	29,811	27,919	57,730	36,198	39,977	76,175	45.16	41.12	43.11	45.71	42.63	44.16	48.80
R4.7.10	栃木市	65,118	66,413	131,531	29,736	28,348	58,084	35,382	38,065	73,447	45.66	42.68	44.16	47.85	46.11	46.98	52.05

投票率の推移(選挙区)



比例代表

期日	選挙区	当日有権者数			投票者数			棄権者数			投票率						
		男	女	計	男	女	計	男	女	計	栃木市			栃木県			全国平均
											男	女	計	男	女	計	
H10.7.12	西方町	2,603	2,796	5,399	1,602	1,665	3,267	1,001	1,131	2,132	61.54	59.55	60.51	57.35	56.19	56.76	58.83
	大平町	11,022	11,259	22,281	6,553	6,542	13,095	4,469	4,717	9,186	59.45	58.10	58.77				
	藤岡町	7,714	8,017	15,731	4,378	4,252	8,630	3,336	3,765	7,101	56.75	53.04	54.86				
	都賀町	5,418	5,691	11,109	2,966	2,996	5,962	2,452	2,695	5,147	54.74	52.64	53.67				
	岩舟町	7,783	7,610	15,393	4,427	4,251	8,678	3,356	3,359	6,715	56.88	55.86	56.38				
	栃木市	32,115	34,326	66,441	17,550	18,312	35,862	14,565	16,014	30,579	54.65	53.35	53.98				
	合計	66,655	69,699	136,354	37,476	38,018	75,494	29,179	31,681	60,860	56.22	54.55	55.37				
H13.7.29	西方町	2,695	2,916	5,611	1,638	1,677	3,315	1,057	1,239	2,296	60.78	57.51	59.08	54.32	53.38	53.84	56.42
	大平町	11,277	11,419	22,696	6,157	6,011	12,168	5,120	5,408	10,528	54.60	52.64	53.61				
	藤岡町	7,677	7,958	15,635	3,979	3,764	7,743	3,698	4,194	7,892	51.83	47.30	49.52				
	都賀町	5,462	5,725	11,187	2,901	2,848	5,749	2,561	2,877	5,438	53.11	49.75	51.39				
	岩舟町	7,860	7,753	15,613	4,079	3,857	7,936	3,781	3,896	7,677	51.90	49.75	50.83				
	栃木市	32,443	34,516	66,959	16,380	16,832	33,212	16,063	17,684	33,747	50.49	48.77	49.60				
	合計	67,414	70,287	137,701	35,134	34,989	70,123	32,280	35,298	67,578	52.12	49.78	50.92				
H16.7.11	西方町	2,768	2,944	5,712	1,564	1,560	3,124	1,204	1,384	2,588	56.50	52.99	54.69	51.80	50.19	50.98	56.54
	大平町	11,389	11,522	22,911	6,302	6,064	12,366	5,087	5,458	10,545	55.33	52.63	53.97				
	藤岡町	7,633	7,865	15,498	3,777	3,506	7,283	3,856	4,359	8,215	49.48	44.58	46.99				
	都賀町	5,519	5,757	11,276	2,762	2,727	5,489	2,757	3,030	5,787	50.05	47.37	48.68				
	岩舟町	7,790	7,723	15,513	3,953	3,683	7,636	3,837	4,040	7,877	50.74	47.69	49.22				
	栃木市	32,420	34,603	67,023	15,613	15,894	31,507	16,807	18,709	35,516	48.16	45.93	47.01				
	合計	67,519	70,414	137,933	33,971	33,434	67,405	33,548	36,980	70,528	50.31	47.48	48.87				
H19.7.29	西方町	2,779	2,930	5,709	1,809	1,824	3,633	970	1,106	2,076	65.10	62.25	63.64	57.53	55.80	56.66	58.63
	大平町	11,698	11,665	23,363	7,214	6,983	14,197	4,484	4,682	9,166	61.67	59.86	60.77				
	藤岡町	7,468	7,689	15,157	4,234	3,996	8,230	3,234	3,693	6,927	56.70	51.97	54.30				
	都賀町	5,523	5,697	11,220	3,295	3,211	6,506	2,228	2,486	4,714	59.66	56.36	57.99				
	岩舟町	7,801	7,717	15,518	4,590	4,354	8,944	3,211	3,363	6,574	58.84	56.42	57.64				
	栃木市	32,324	34,458	66,782	17,840	18,081	35,921	14,484	16,377	30,861	55.19	52.47	53.79				
	合計	67,593	70,156	137,749	38,982	38,449	77,431	28,611	31,707	60,318	57.67	54.81	56.21				
H22.7.11	西方町	2,709	2,862	5,571	1,676	1,690	3,366	1,033	1,172	2,205	61.87	59.05	60.42	57.57	55.65	56.60	57.92
	岩舟町	7,654	7,628	15,282	4,416	4,121	8,537	3,238	3,507	6,745	57.70	54.02	55.86				
	栃木市	56,727	59,195	115,922	31,446	30,651	62,097	25,281	28,544	53,825	55.43	51.78	53.57				
	合計	67,090	69,685	136,775	37,538	36,462	74,000	29,552	33,223	62,775	55.95	52.32	54.10				
H25.7.21	岩舟町	7,562	7,502	15,064	3,829	3,520	7,349	3,733	3,982	7,715	50.63	46.92	48.79	51.31	48.13	49.70	52.61
	栃木市	58,721	61,266	119,987	29,081	27,478	56,559	29,640	33,788	63,428	49.52	44.85	47.14				
	合計	66,283	68,768	135,051	32,910	30,998	63,908	33,373	37,770	71,143	49.65	45.08	47.32				
H28.7.10	栃木市	67,111	69,269	136,380	34,740	33,501	68,241	32,371	35,768	68,139	51.76	48.36	50.04	52.66	50.17	51.40	54.69
R1.7.21	栃木市	66,009	67,896	133,905	29,819	27,925	57,744	36,190	39,971	76,161	45.17	41.13	43.12	45.71	42.63	44.16	48.79
R4.7.10	栃木市	65,118	66,413	131,531	29,741	28,367	58,108	35,377	38,046	73,423	45.67	42.71	44.18	47.86	46.12	46.98	52.04

投票率の推移(比例代表)

