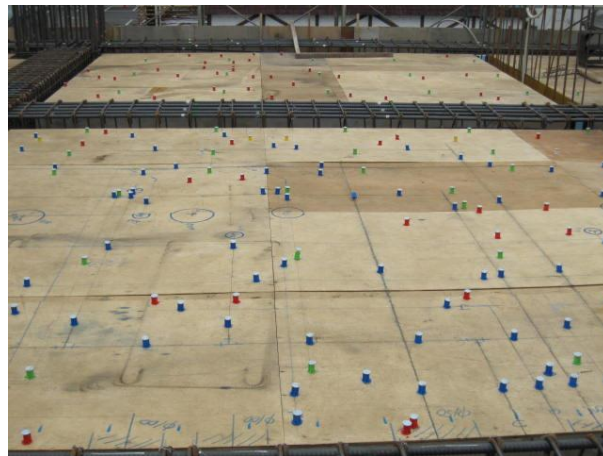


工事進行状況報告(R4年10月～11月)

型枠工事及び配筋工事

1階の躯体にコンクリートを打設する準備が進められました。天井から設備等が吊り下げられる部分には、あらかじめインサートと呼ばれる『雌ねじ』が施工されています。



コンクリート工事

壁・柱・梁・床となる部分にコンクリートを打設しました。コンクリートは、コンクリートミキサー車及びコンクリートポンプ車を使用し、油圧によって所定の型枠のすみずみまで送られています。

