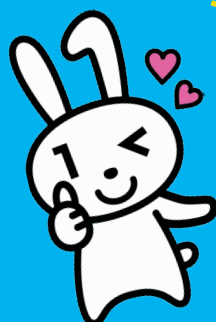


マイナンバーカード

申請サポート会場



手続きを
サポート

予約
不要

撮影
無料

申請がまだの方
お手伝いします!!



月日	曜日	実施場所	受付時間	月日	曜日	実施場所	受付時間
1/28	土	国府公民館	9:30~16:30	2/9	木	都賀公民館	10:00~17:00
1/30	月	静和地区公民館	10:00~17:00	2/11	土	大宮公民館	9:30~16:30
2/2	木	皆川公民館	10:00~17:00	2/14	火	CITY GYM & SPA 遊楽々館 (岩舟健康福祉センター)	10:00~17:00
2/3	金	吹上公民館	10:00~17:00	2/18	土	老人福祉センター 「福寿園」	9:30~16:30
2/6	月	大平公民館	10:00~17:00	2/21	火	藤岡保健福祉センター	9:30~16:30
2/7	火	関東ホーチキにしかた体育館 (西方総合文化体育館)	10:00~17:00	2/23	木・祝	大平健康福祉センター ゆうゆうプラザ	10:00~17:00
2/8	水	藤岡公民館	10:00~17:00	2/25	土	寺尾公民館	9:30~16:30

ここでも
開催

キョクトウとちぎ蔵の街楽習館
(市民交流センター)

1/29(日)、2/5(日)、2/12(日)
2/19(日)、2/26(日)

10:00~17:00

確定申告会場
(栃木商工会議所内)

2/16(木)、2/17(金)、2/24(金)
2/27(月)、2/28(火)

9:30~16:30

対象

初めてマイナンバーカードを
申請される方

持ち物

マイナンバー(個人番号)がわかるもの
通知カード または 郵送された個人番号カード交付申請書

申請の流れ

写真
撮影



申請書
記入



ポストに
投函



申請
完了

※会場では感染症対策を実施します。

お問合せ

栃木市役所 総合政策課
0282-21-2173

