

## シェアサイクル及び旧栃木警察署跡地の 社会実験の結果について

### 1 シェアサイクル社会実験

#### (1) 目的

中心市街地において、シェアサイクルの有効性を図る社会実験を実施することにより、観光基本計画の基本目標の1つである「ネットワーク・観光基盤の整備」の具体的な施策としている「市内自転車ネットワークの形成」の実現可能性を探ることを目的とする。

#### (2) 実施期間

令和4年8月1日（月）から令和4年10月30日（日）まで

#### (3) ステーションの配置箇所と自転車、ラックの配置

- ・ 自転車は電動アシスト自転車 30 台
- ・ 24 時間利用可能。
- ・ いずれのステーションで借りたかに関わらず、どのステーションにも返却可能。
- ・ スマートフォンアプリにより予約や解錠、施錠、返却、支払い等の手続可能

配置場所 (ステーション)	自転車 台数	ラック 数
新栃木駅西口	5 台	10 台
嘉右衛門町伝建地区ガイダンスセンター	3 台	6 台
栃木市役所本庁舎北	5 台	10 台
栃木市立文学館	2 台	4 台
とちぎ山車会館	2 台	4 台
旧栃木警察署跡地	4 台	8 台
岩下の新生姜ミュージアム	3 台	6 台
栃木駅北口	6 台	12 台
合 計	30 台	60 台

#### (4) 料金等

15 分ごと 70 円  
12 時間まで上限 1,000 円

#### (5) 利用方法

スマートフォンのアプリをダウンロードし、登録して利用する。

#### (6) 実施主体 栃木市

#### (7) 社会実験結果・・・ 資料①

### 2 旧栃木警察署跡地における拠点設置実験 corner

#### (1) 目的

旧栃木警察署跡地があらゆるニーズが複合的に利用できるマーケット空間「corner」として展開することで、市民の生活や観光客の居心地がどのように変化するかを検証したもの。様々な過ごし方の創出やあらゆる交流の中で、まちの情報を知りまち歩きの起点となることなどが目的。

#### (2) 実施期間

令和4年9月2日（金）から令和4年10月23日（日）まで

#### (3) 実施内容 キッチンカー営業（金・土・日・祝日） ボルタリング体験（土・日・祝日）

#### (4) 実施主体 官民連携まちづくり組織 ウズマクリエイティブ

#### (5) 社会実験結果・・・ 資料②

#### 【問合せ】

都市建設部 市街地整備課  
担当：荻原 Tel: 0282-21-2309

## シェアサイクル社会実験結果(概要)

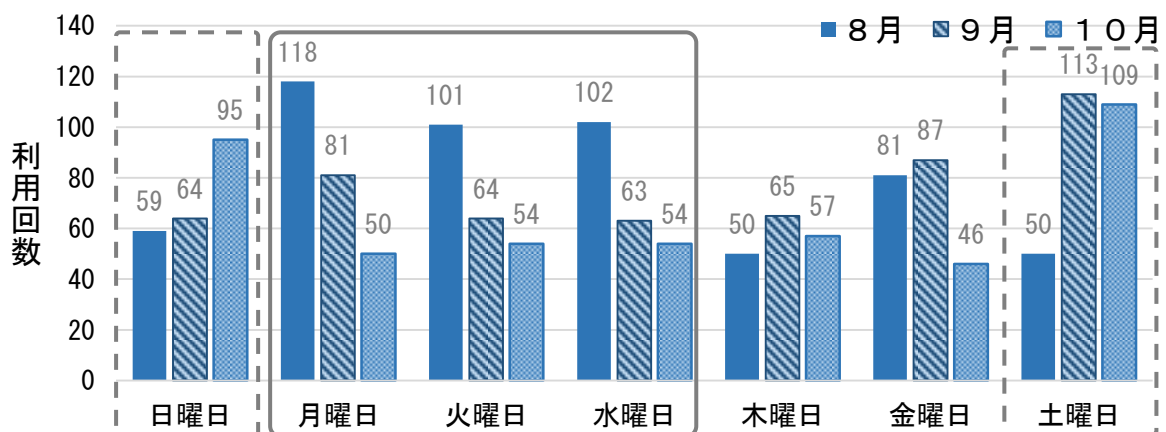
### 1. 実施概要

- ・ 期 間：令和4年8月1日（月）から令和4年10月30日（日）まで
- ・ 箇 所：栃木駅から新栃木駅間に8か所のステーションを設置
- ・ 設 備：電動アシスト付き自転車30台
- ・ 料 金：15分ごと70円 / 12時間まで上限1,000円

### 2. 利用実績

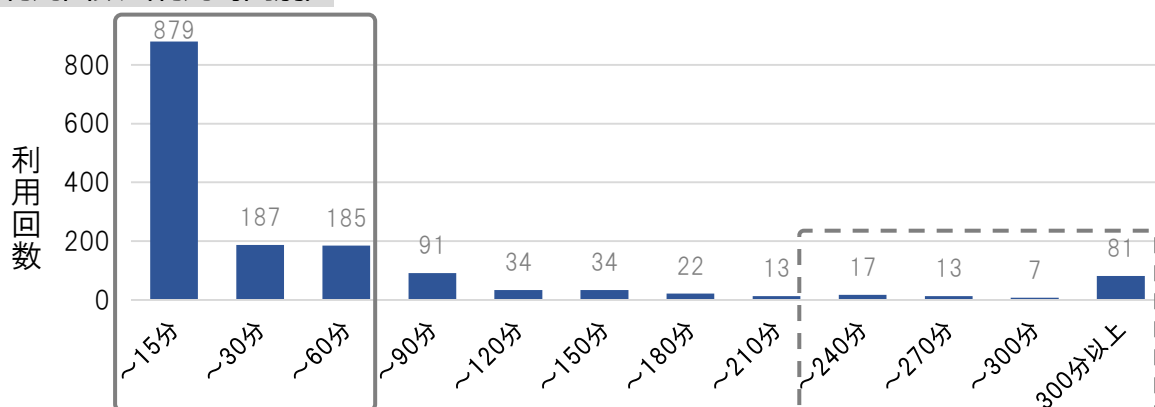
	8 月	9 月	10月	月平均	期間実績
利用回数（回）	561	537	465	521	1,563
利用者数（人）	212	242	215	—	527
1回あたりの利用額（円）	205.1	236.1	315.4	—	248.6

#### ○利用回数（曜日別）



※8月は月曜日から水曜日の平日利用が多く、9月と10月は土曜日や日曜日の利用が多い。8月は暑さから通勤・通学時間を短縮するために利用され、9月と10月は過ごしやすい気候となり、観光利用が増加したため、1回あたりの利用額も増加したと考えられる。

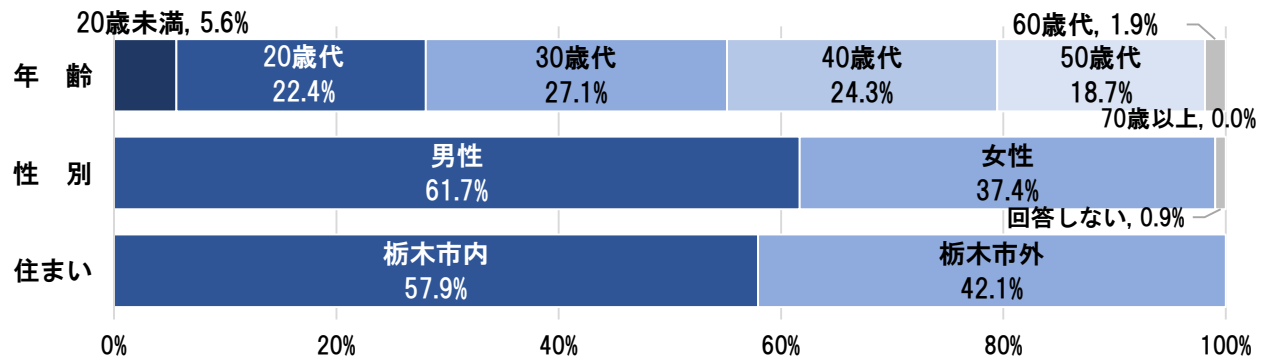
#### ○利用回数（利用時間別）



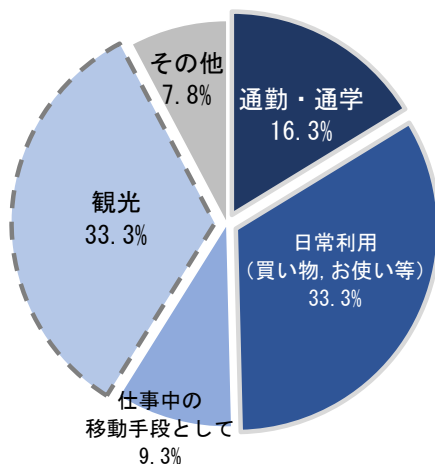
※1時間以内の利用が8割であり、特に15分以内での短時間利用が多く、シェアサイクルに合った利用が確認できた。また、利用額上限に達する4時間以上の利用も比較的多くあり、レンタサイクル的な利用があることも確認できた。

### 3. アンケート結果（回答数 107 件）

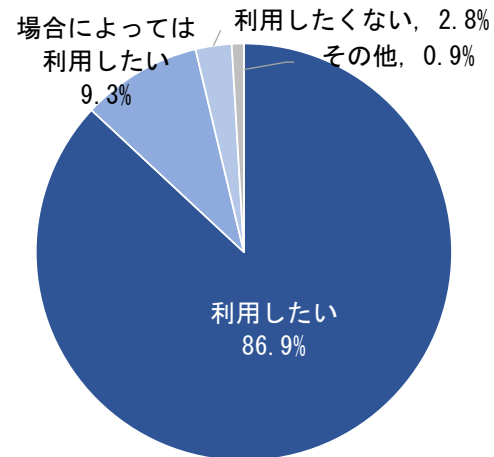
#### ○属性



#### ○利用目的



#### ○今後も利用したいと思うか



※属性についての質問から、様々な年齢・性別の方の利用が確認できた。利用目的についても、日常的な利用が約5割であり、観光利用が約3割であることから、市民と観光客のどちらの利用も見込める交通手段であることが確認できた。

#### ○主なご意見

- ・栃木駅と新栃木駅間の移動に利用しています。気軽に使えて便利で運動にもなるので、社会実験以降も常設して頂きたいです。（30代男性）
- ・駅から自宅まで通勤時に使わせていただいています。電動自転車ということもあり、快適に移動ができ、料金も良心的なので、ぜひ本格導入してほしいです。11月以降もぜひ継続をお願いします。（20代女性）
- ・徒歩で観光するつもりだったためシェアサイクルを見つけて感動しました。想定より便利で楽しく観光ができたため大満足です。新生姜ミュージアムにも設置していただきありがとうございます。（20代女性）
- ・栃木は蔵の街エリアと嘉右衛門町エリアで観光エリアが離れていて、遠くから遊びに来た人を案内するときにシェアサイクルがすごく便利だったので続けて欲しい。（30代男性）
- ・新栃木駅に返却しようと思っても、返却可能な台数が1台しかなく、移動中に埋まらないか不安なこともあったので、利用が多いところは返却できるよう多めに駐輪スペースを増やしてほしい。（30代女性）

## 旧栃木警察署跡地における 拠点設置実験 corner の実施結果(概要)

### 1. 実施概要

実施主体	官民連携まちづくり組織 ウズマクリエイティブ
開催期間	令和4年9月2日(金)～令和4年10月23日(日) 8:00～20:00
キッチンカー営業	開催期間中の金・土・日・祝日 11:00～15:00 金・土・祝日は一部夜間まで営業、計27店舗が出店
ボルダリング体験	開催期間中の土・日・祝日 11:00～15:00

- ・単発で音楽イベントやボルダリングイベント(雨天変更)を実施
- ・広場の運営については安心感・清潔感・地域性・デザイン・映え・自由・夜を意識し、インスタグラムを中心に、居心地の良さをアピールするとともに、テレビやラジオにウズマクリエイティブメンバーが出演するなどのプロモーションを実施。

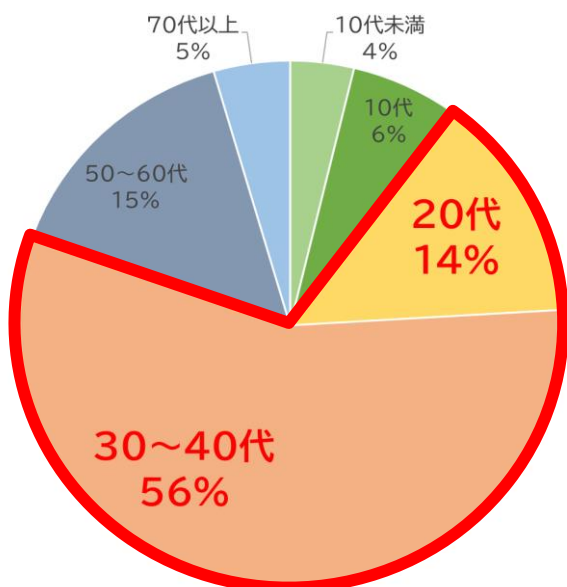
### 2. 実施結果

- ・高齢、幼児、高校生、障がい者、ワーカーなどの多様な市民に対して、市外や郊外に行かなくても居心地良くのんびり過ごせる場所を提供することができた。
- ・来訪者や観光客に対して、地域資源や人的魅力を伝える場を提供することができた。

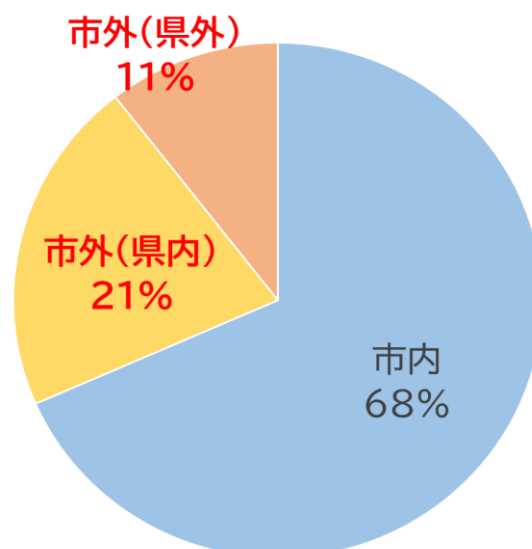
利用者数	休日200名、平日20名程度
利用者層	・20歳台から40歳台のファミリー層が多かった。 ・幼児から高齢者まで幅広い利用があった。 ・平日は中高生の利用があった。
利用状況	・日常的な打合せをしていた。 ・飲食物を持ち込んでのんびり過ごしていた。 ・持ち込み企画で利用している方もいた。
キッチンカー	売上は、通常の単発イベントと比較すると全体的に低かった。
クライミングウォール	子どもだけでなく幅広い人が利用した。

### 3. 来場者アンケート結果

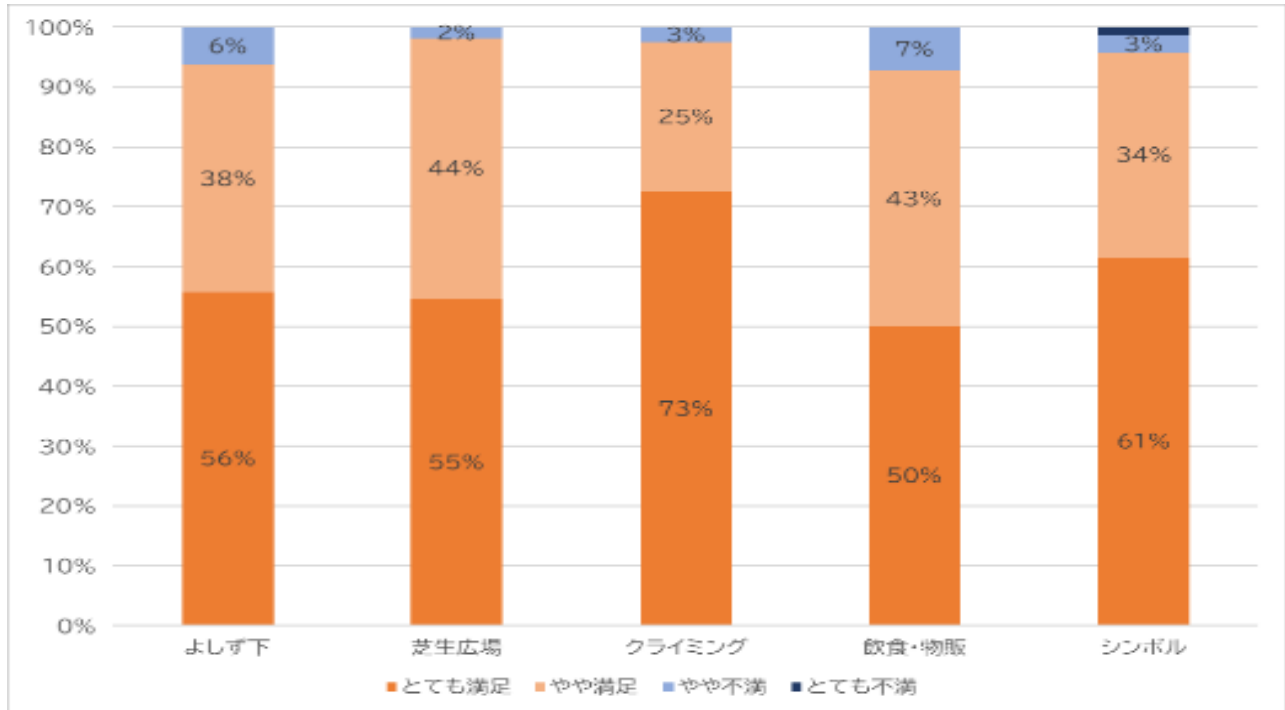
○回答者の年代



○回答者の所在



## ○利用満足度



## ○主なご意見

- ・小さな子供がいて、街歩きもほとんどできません。今回の場所があると、少し休憩して散歩しながら歩けるので子育て中には本当に嬉しいです！
- ・夕方の雰囲気最高。絶対に残した方がよい場所！県内外、地元民にも気軽に寄れる場所は必要ですね。
- ・とても良い企画だと思います。子連れが楽しめる施設が少ないので外で遊べて、ご飯も食べれるのは助かります。
- ・今まで栃木市にはなかった新たな取り組みにワクワクしています。楽しい場所があることは子供たちにとってもありがたいです。
- ・何かやってる人もやってない人も、知り合いもそうじゃない人も繋がれる素敵な場所なので今後、市外の人にも栃木市にこんな素敵な場所が出来たともっと認識してもらえるように継続して欲しいです。



## 4. 実験結果のまとめ

- ・ウズマクリエイティブ10年構想で計画した「親子連れが居心地よく過ごせる場所」や「まち歩きの起点となる休憩・食事ができる場所」に対するニーズが確実にあることを確認した。
- ・学生や近隣の方からも、雰囲気の良さや近隣の休憩スペースの少なさを上げる意見もあり、市内ニーズを確認した。
- ・社会実験会場への来街者は、まちなかの広い範囲を訪れることが分かった。

