

# 岩舟アシストネットだより

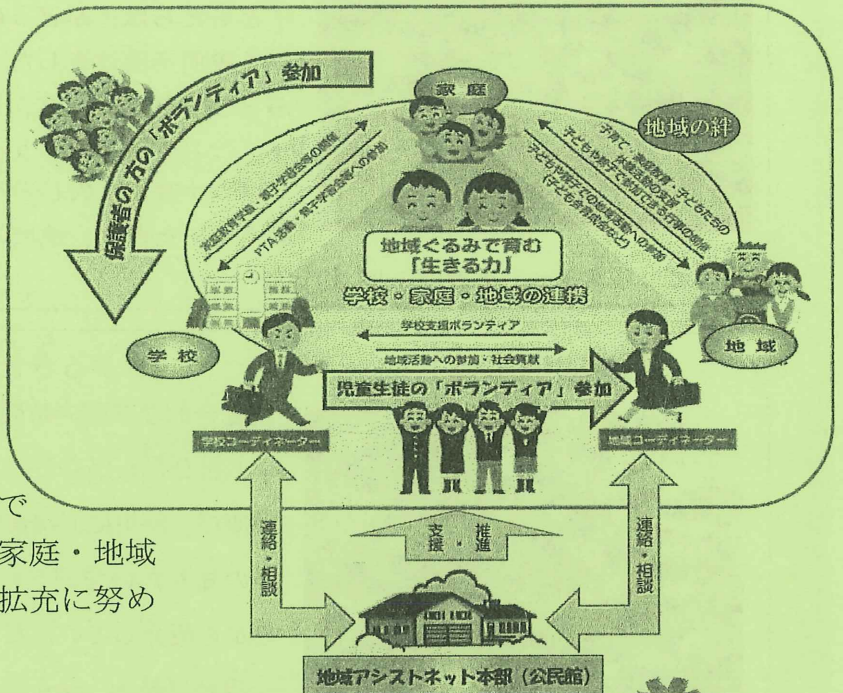
岩舟公民館

R5.2.20 発行

栃木市の本事業は始まって11年が終わろうとしています。アシストネットとは、「アシスト（手助け）するネットワーク（つながり）」というような意味です。

岩舟地域の小中学校においては、地域の方々による学校支援ボランティアが定着しており、学校教育の充実、さらには地域の絆づくりにおいて、毎年多大な成果が上げられています。

これからも岩舟アシストネット本部である岩舟公民館を拠点として、学校・家庭・地域の連携を深めながら、本事業の深化・拡充に努めていきたいと思えます。



## 【岩舟地域各小・中学校の活動紹介】



### 【岩舟小学校】

#### ～タグラグビー講習会～



毎年岩舟地域の6年生はスポーツ交流会を実施しています。交流会ではタグラグビーを行うので、事前に岩舟地域スポーツ推進委員会の方を招いて、ルールや実際の動き方を教えていただきました。慣れないボールに戸惑いながら一生懸命講習を受け、2週間後のスポーツ交流会では、楽しいひとときを過ごすことが出来ました。児童にとっても教員にとっても知識・技能が身に【はじめてのタグラグビー】つくよい機会となりました。一緒に体を動かしながら活動することで自然と笑顔になり、自信をもって交流会に臨める安心感にも繋がりました。

### 【静和小学校】

#### ～サツマイモの植え付け～



5月、1年生たちは、農園ボランティアの皆さんにサツマイモの苗植えや畑の草取りなどの仕方を教えていただき、秋にはサツマイモを収穫しました。土の中から、大きなサツマイモが現れると、子どもたちから大歓声が上がりました。折れないように掘り方を教えてもらいながら、たくさん収穫できました。大喜びする子どもたちをボランティアの方々が笑顔で見守ってくださいました。11月には、校庭の隅で焼き芋集会を行い収穫の喜びを実感するとともに、栽培の楽しさや収穫の喜びをボランティアの方々と共に味わうことができました。

【収穫の喜びを実感！】

## 【小野寺小学校】

### ～ぶどう農家見学～



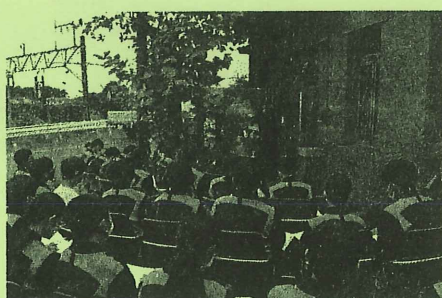
小野寺小学校区の鯉沼様にお世話になり、第3学年児童が「ぶどう農家見学」の校外学習を行いました。ぶどう園までは徒歩です。子どもたちは、ぶどうの種類やぶどうの栽培の仕方などについて詳しく説明を受けました。「シャインマスカットだ!」「ハートの形のぶどうがある!」と、目を輝かせながら、話を聞いていました。帰りにはお土産にぶどうをいただきました。

コロナ禍で、久しぶりの実施となりましたが、「ぶどう」について教えていただき、地域の方からたくさんのお話を学ぶことができました。

【ぶどうの育て方の説明を聞く】した。

## 【岩舟中学校】

### ～ふるさと学習ボランティア～



総合的な学習の時間をつかい、ふるさと学習「わがまち岩舟」と題し、自分たちが暮らしている岩舟のことをもっと知ろうと、現地に足を運び、歴史に直接触れ、地域の方々に直接話を聞いてきました。生徒の知りたい学習テーマに沿った講師の方々を地域コーディネーターから紹介していただき、充実した学習を行うことができました。

現地に赴き、話を聞くことでこの町の「歴史」や後生に残していきたい「大切なもの」を再発見することができました。また、生徒たちの「岩舟が好き」という感想がたくさん聞こえてきました。

【説明を真剣に聞く生徒たち】

♡♡♡ **あなたのお力を学校の子どもたちのために**  
ボランティアには、地域にお住いの方がもっている専門的知識や技術が必要なものもありますが、誰にでもできるボランティア活動もたくさんあります。まだ経験されていない方も、学校に入ってボランティアとして支援してみませんか。きっと新しい世界が開けると思います。下記の例を参考に、ご協力いただける方は、各学校または岩舟公民館までご連絡ください。



### 【各学校で行われている学校支援ボランティアの例】

- ・登下校の見守り活動 ・読み聞かせ ・家庭科授業支援（裁縫、ミシン等）
- ・学習支援（生活科、習字、パソコン、生け花、茶道、戦争体験講話、そろばん等）
- ・環境整備（学校農園や花壇の管理、樹木の選定、校舎の飾りつけ等）

※感染拡大防止のため、現在、制限されているものもあります。

## ボランティアを始めようと思ったら・・・

