

令和5年6月号

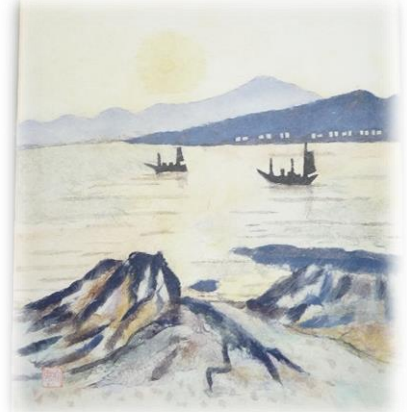
厚生センターだより



栃木市生活環境部 人権・男女共同参画課 厚生センター係

作品介绍

ちぎり絵 (栃木第四コミュニティセンター)



※ちぎり絵の作品は、厚生センター2階のロビーに展示してあります。



ちぎり絵は、和紙を手でちぎって色紙に貼り、風景や季節の花、動物などを描きます。初めの頃は、和紙を手でちぎるのが大変でしたが、慣れてくると楽しいです。

和紙独特の毛羽を出したり、何種類もの紙を使って濃淡を出したり、遠近感を出したりするので、作品の完成まで日数がかかります。しかし、出来上がった時の充実感は大いいものです。

歳を重ねてもできるので、皆で和気あいあい、楽しく活動しています。

厚生センターでは、生活上の各種相談をお受けしています。
お気軽にご相談ください。

(人権・生活・健康・年金に関することなどの相談に対応しています)

相談受付 (電話でのご相談も可能) ☎0282 (24) 2444

日時: 月~金曜日(土・日・祝日は休み) 午前8時30分~午後5時15分

巡回相談

場所: 新栃木コミュニティ会館

日時: 6月12日(月) 午前10時~午前11時

