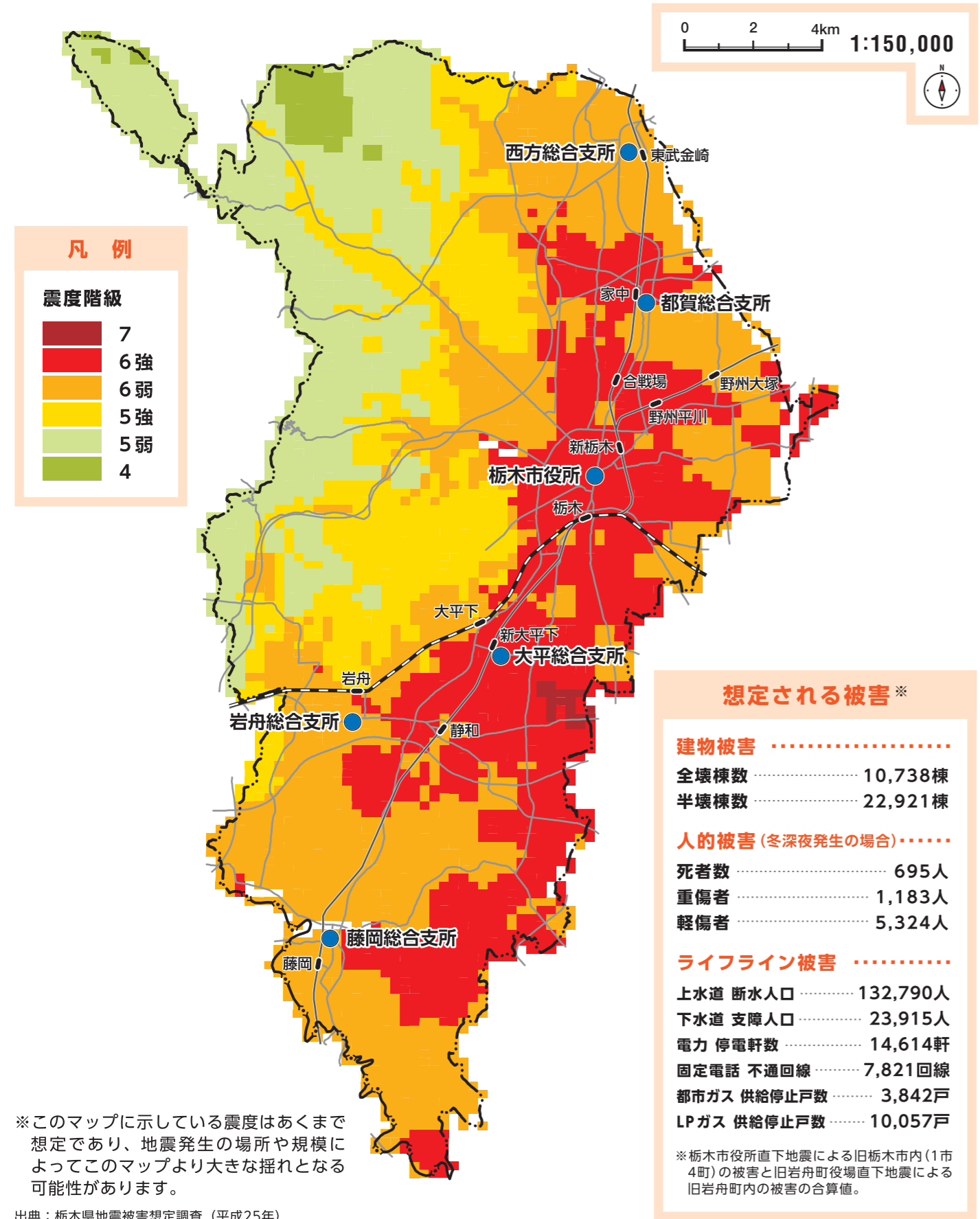


栃木市直下地震 ▶▶▶ 揺れやすさマップ

揺れやすさマップは、栃木市直下で地震が発生した場合、その地域で最大でどのくらい揺れるかを色別で示したものです。ご自身や親戚などが住んでいる地域にどれくらいの震度が想定されているかを確認しておきましょう。

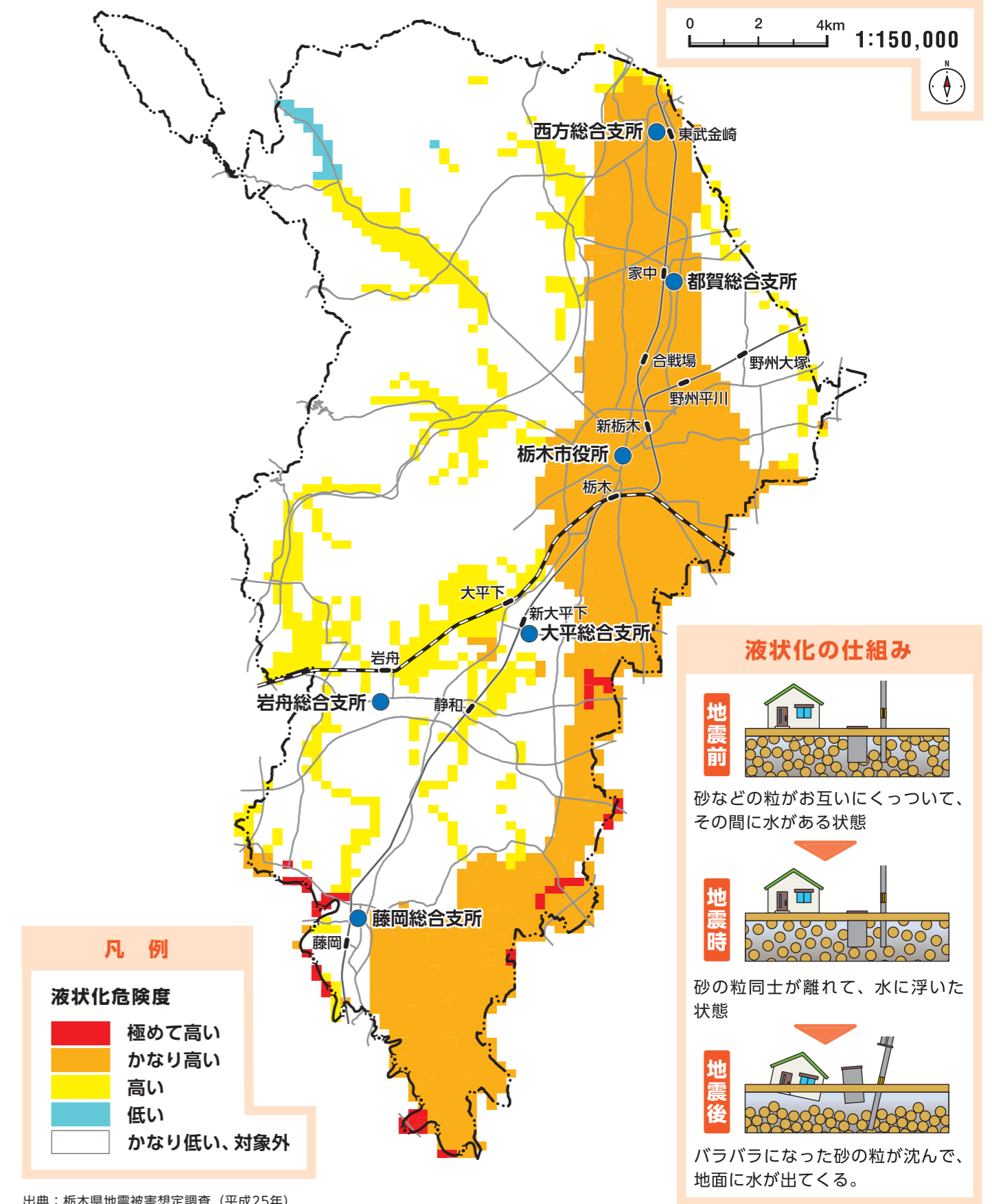


※このマップに示している震度はあくまで想定であり、地震発生の場所や規模によってこのマップより大きな揺れとなる可能性があります。

出典：栃木県地震被害想定調査（平成25年）

栃木市直下地震 ▶▶▶ 液状化危険度マップ

ゆるく堆積した砂地盤などは地震により激しく揺れると、まるで液体のように一時的にやわらかくなります。今までしっかりと建物を支えていた地盤が地震による揺れを受けることで液体のようになり、建物が傾いたり沈んだりし、大きな被害をもたらします。液状化危険度マップでは、地形の情報やボーリング調査で分かる地盤情報（やわらかさや地下水位）をもとに計算した液状化の危険度を示しています。



出典：栃木県地震被害想定調査（平成25年）