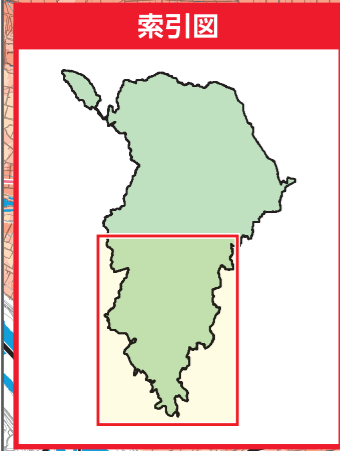
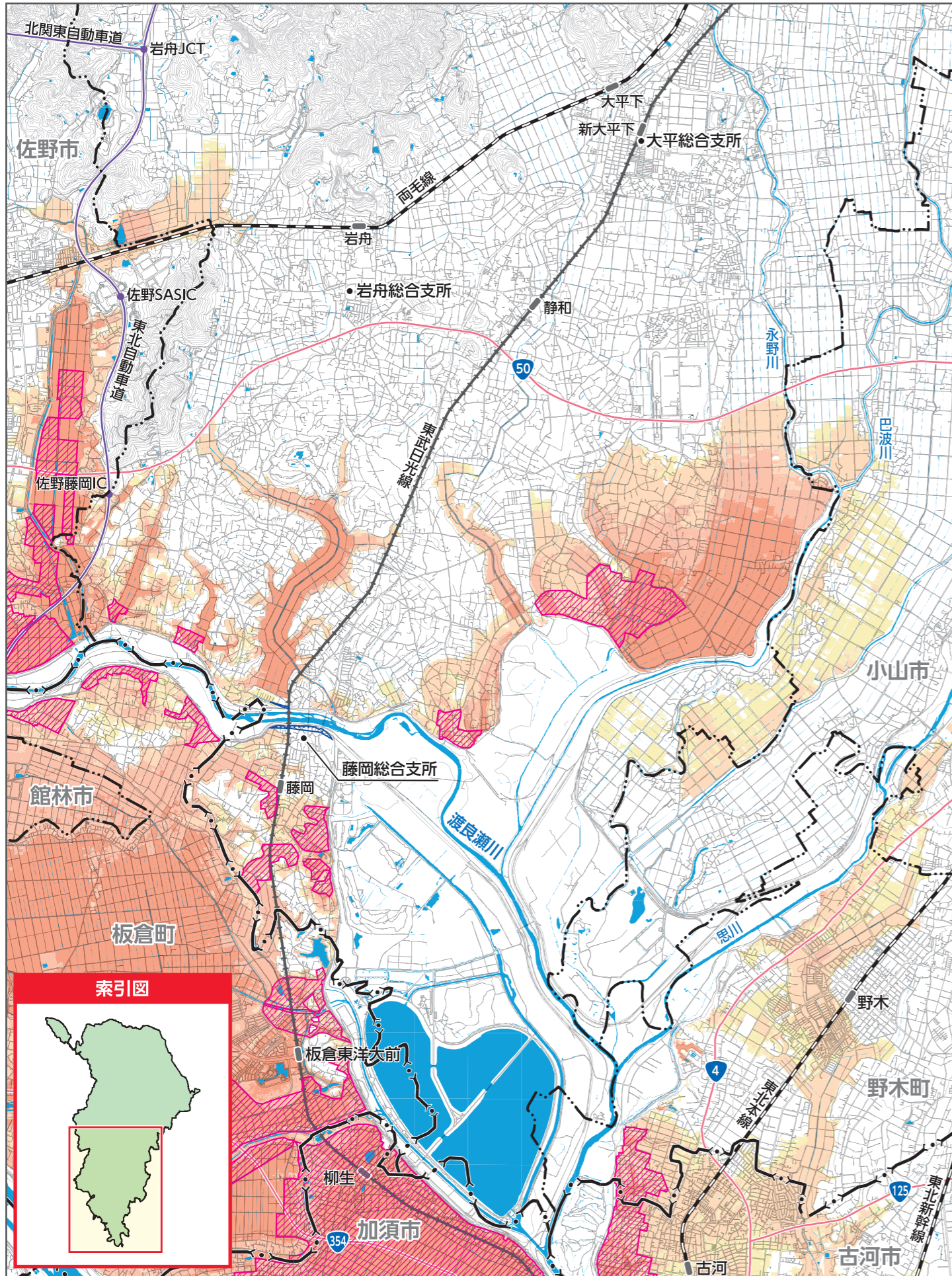
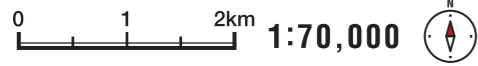


渡良瀬川 個別河川マップ
(最大浸水深)

凡例

- 浸水想定区域
 10m～ 5m～10m未満 3m～5m未満
 0.5m～3m未満 0.5m未満
- 家屋倒壊等氾濫想定区域
 河岸侵食 氾濫流



渡良瀬川 個別河川マップ
(浸水継続時間)

凡例

- 浸水継続時間
 ～12時間 12時間～1日間 1日間～3日間
 3日間～1週間 1週間～2週間 2週間～4週間
- ※浸水継続時間：50cm以上の浸水深が継続する時間

