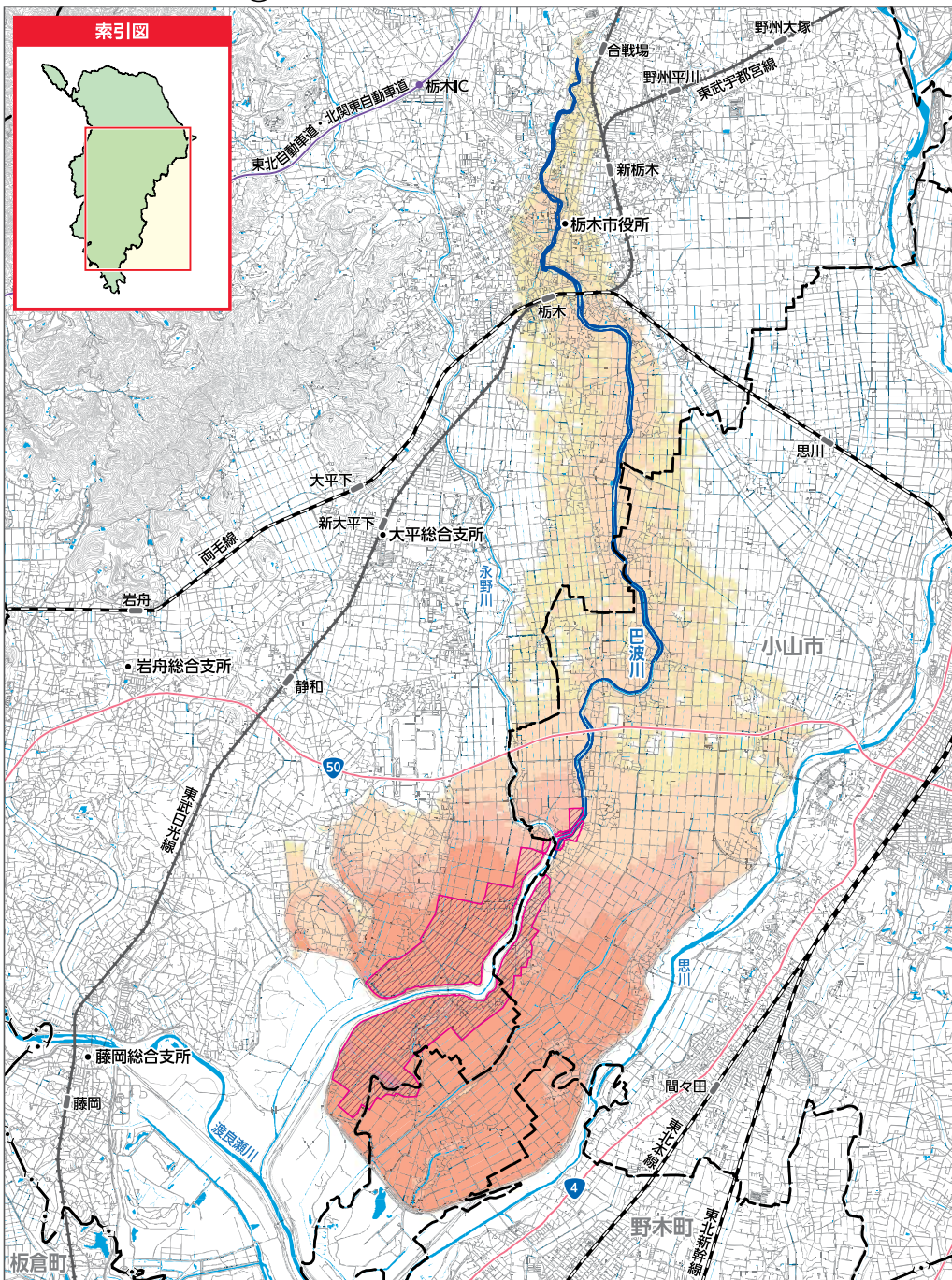


巴波川 個別河川マップ (最大浸水深)

0 0.5 1km 1:80,000

凡例

- 浸水想定区域
 - 10m~
 - 5m~10m未満
 - 3m~5m未満
 - 0.5m~3m未満
 - 0.5m未満
- 家屋倒壊等氾濫想定区域
- 河岸侵食
- 氾濫流



巴波川 個別河川マップ (浸水継続時間)

0 0.5 1km 1:80,000

凡例

- ## 02 避難を考える
- 浸水継続時間
 - ~12時間
 - 12時間~1日間
 - 1日間~3日間
 - 3日間~1週間
 - 1週間~2週間
 - 2週間~4週間
 - ※浸水継続時間：50cm以上の浸水深が継続する時間

