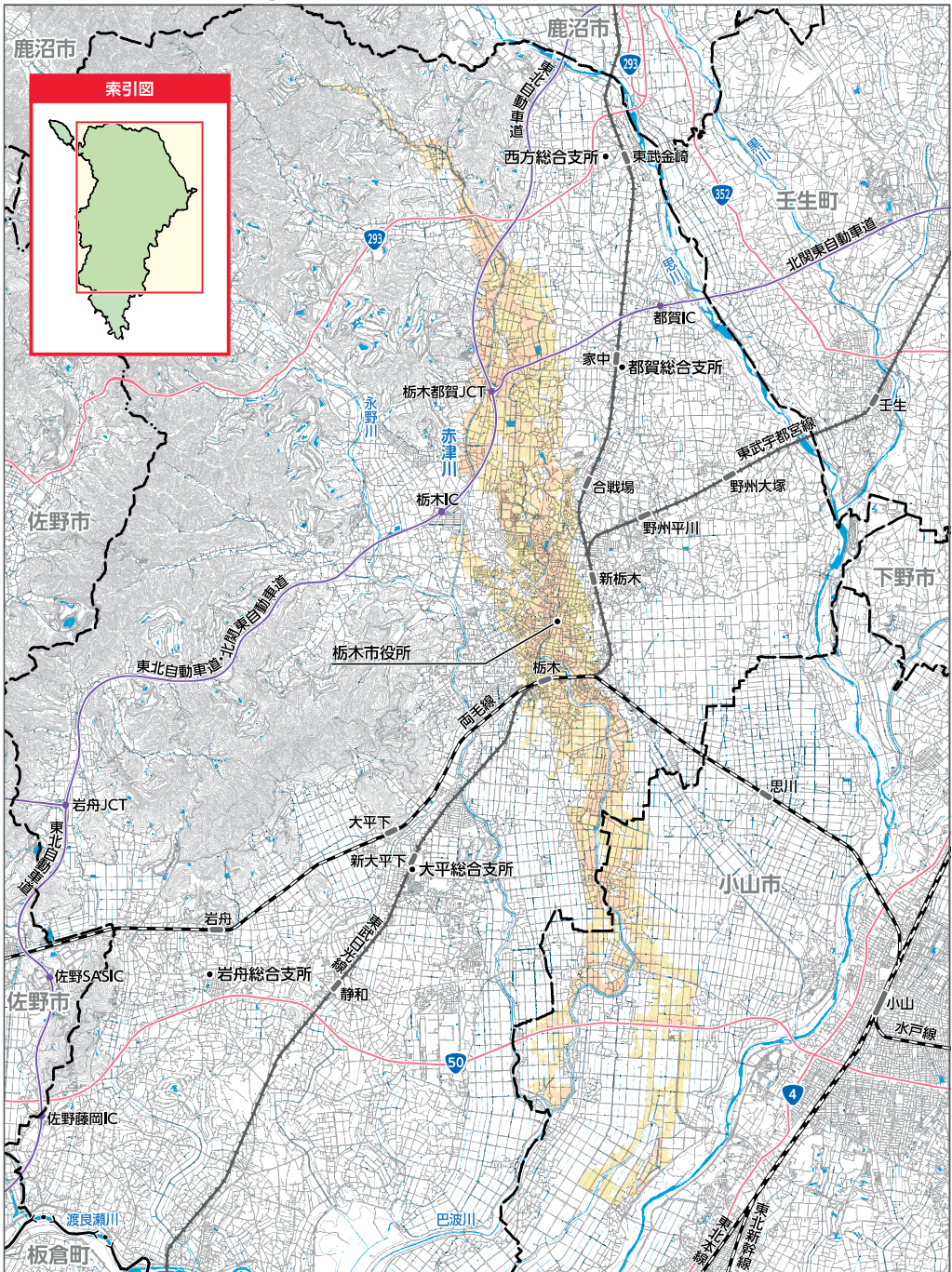


赤津川 個別河川マップ (最大浸水深)

0 1 2km 1:100,000

- 凡例
- 浸水想定区域
- 10m～
 - 5m～10m未満
 - 3m～5m未満
 - 0.5m～3m未満
 - 0.5m未満



赤津川 個別河川マップ (浸水継続時間)

0 1 2km 1:100,000

- 凡例
- 浸水継続時間
- ～12時間
 - 12時間～1日間
 - 1日間～3日間
 - 3日間～1週間
 - 1週間～2週間
 - 2週間～4週間
- ※浸水継続時間：50cm以上の浸水深が継続する時間

