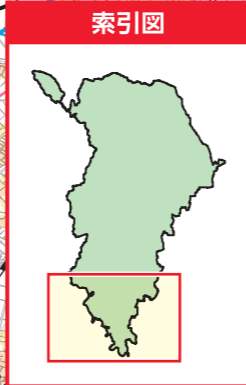
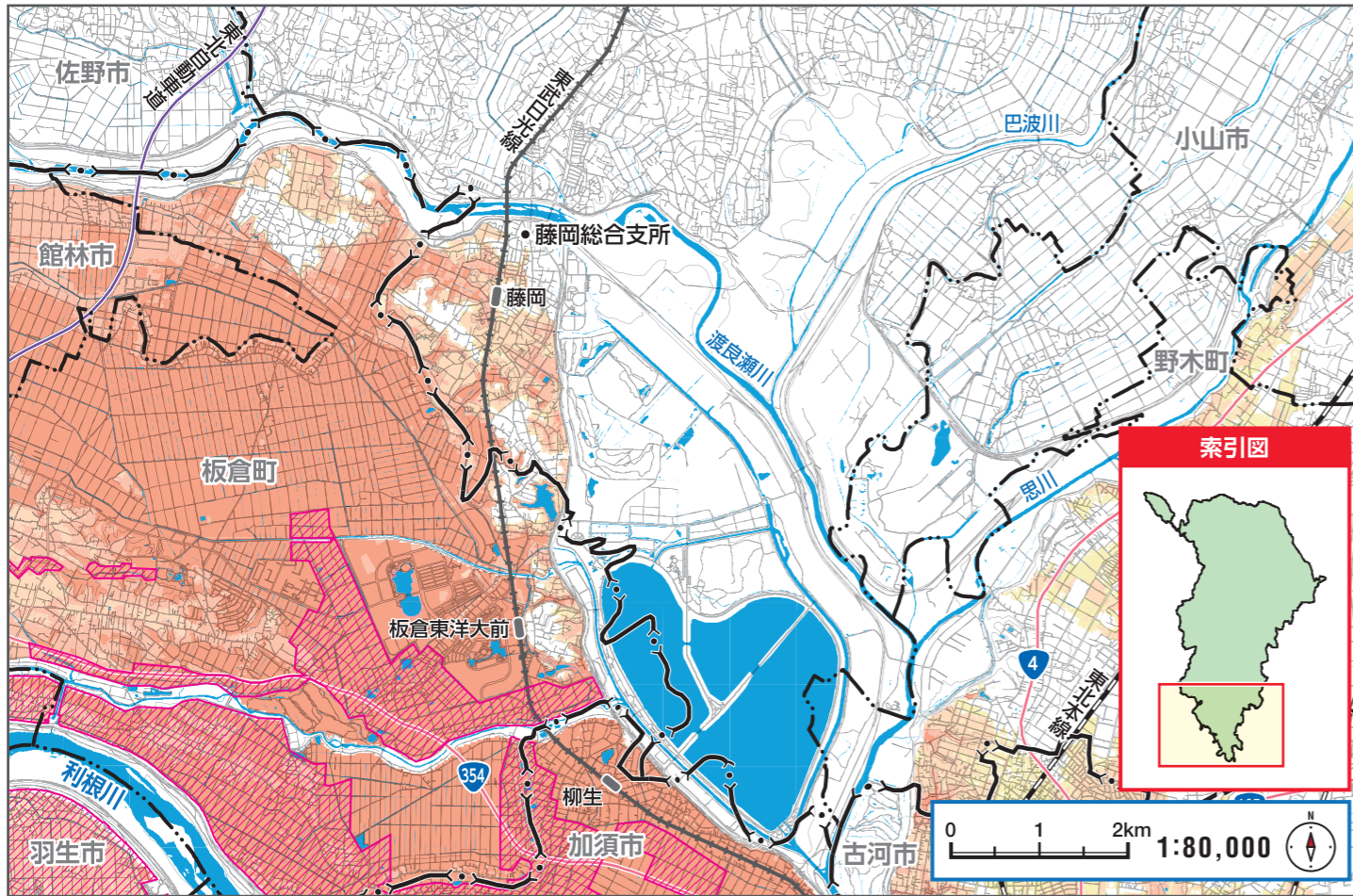


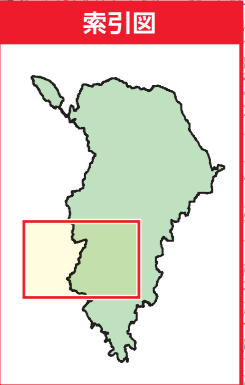
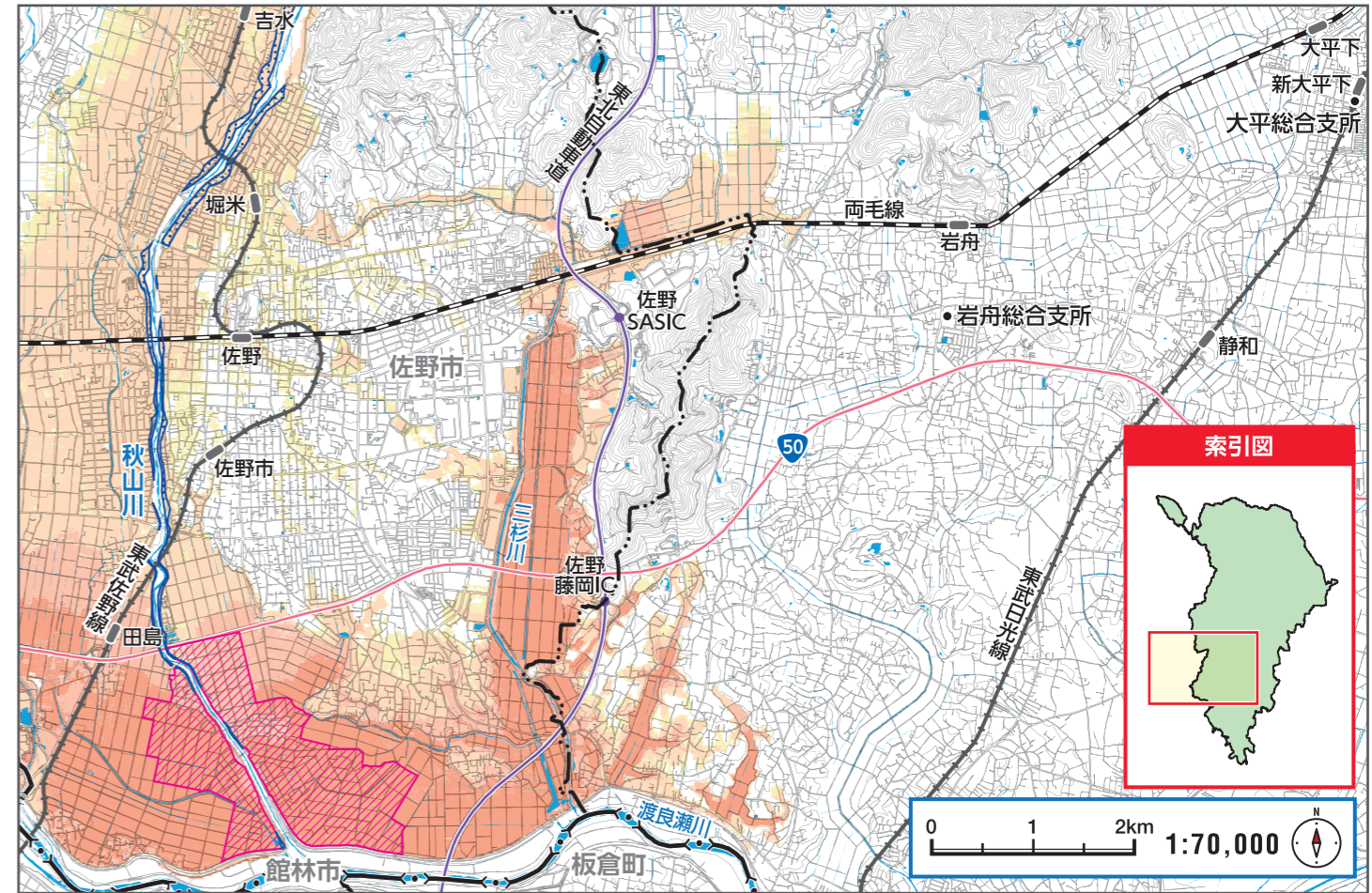
利根川 個別河川マップ
(最大浸水深)

凡例 浸水想定区域 10m～ 5m～10m未満 3m～5m未満
0.5m～3m未満 0.5m未満 家屋倒壊等氾濫想定区域 氾濫流



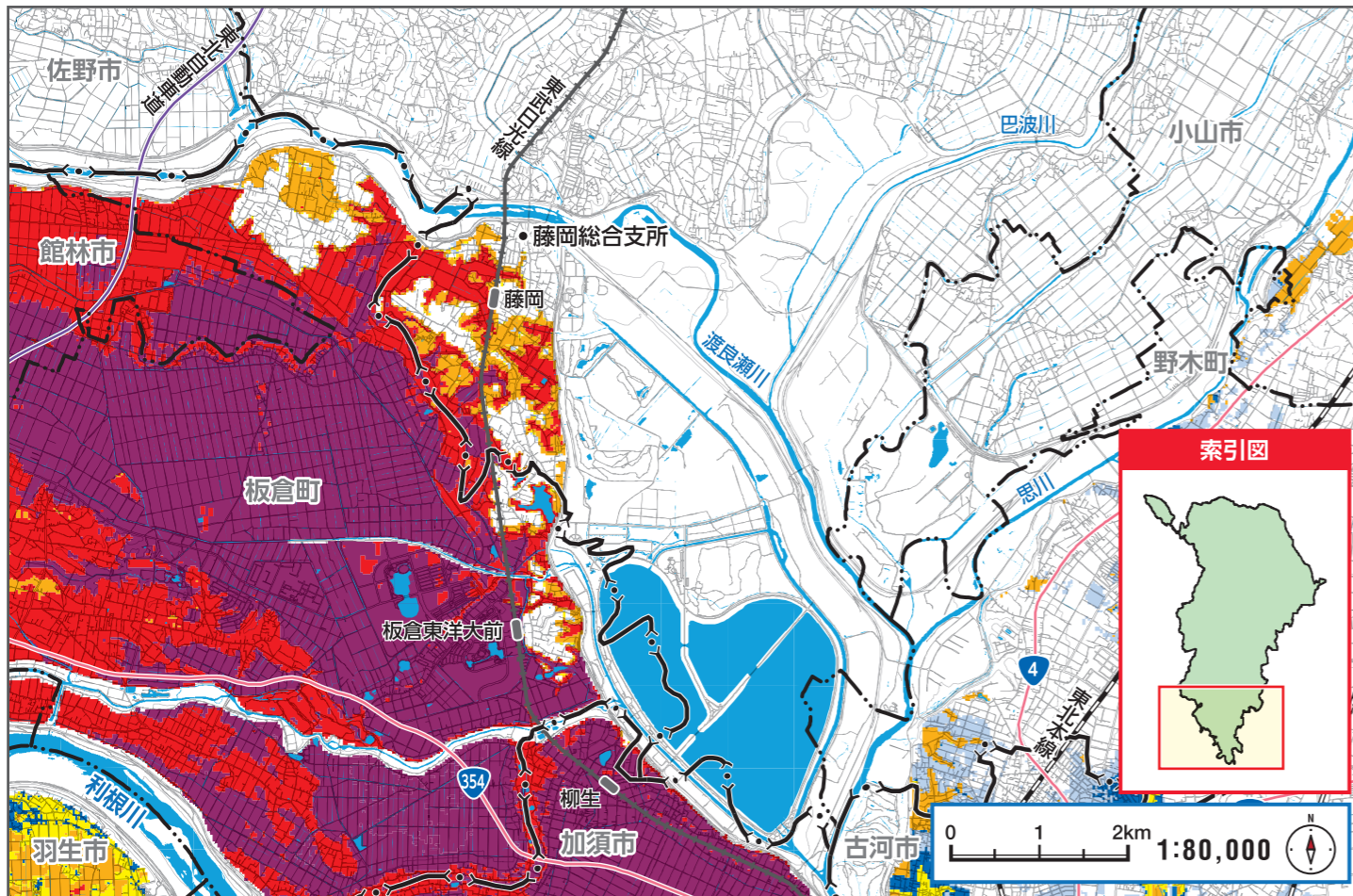
秋山川 個別河川マップ
(最大浸水深)

凡例 浸水想定区域 10m～ 5m～10m未満 3m～5m未満
0.5m～3m未満 0.5m未満 家屋倒壊等氾濫想定区域 河岸侵食 氾濫流



利根川 個別河川マップ
(浸水継続時間)

凡例 浸水継続時間 ~12時間 12時間～1日間 1日間～3日間 3日間～1週間
1週間～2週間 2週間～4週間 ※浸水継続時間：50cm以上の浸水深が継続する時間



秋山川 個別河川マップ
(浸水継続時間)

凡例 浸水継続時間 ~12時間 12時間～1日間 1日間～3日間 3日間～1週間
1週間～2週間 2週間～4週間 ※浸水継続時間：50cm以上の浸水深が継続する時間

