

凡例 浸水想定区域 10m～ 5m～10m未満 3m～5m未満 0.5m～3m未満 0.5m未満

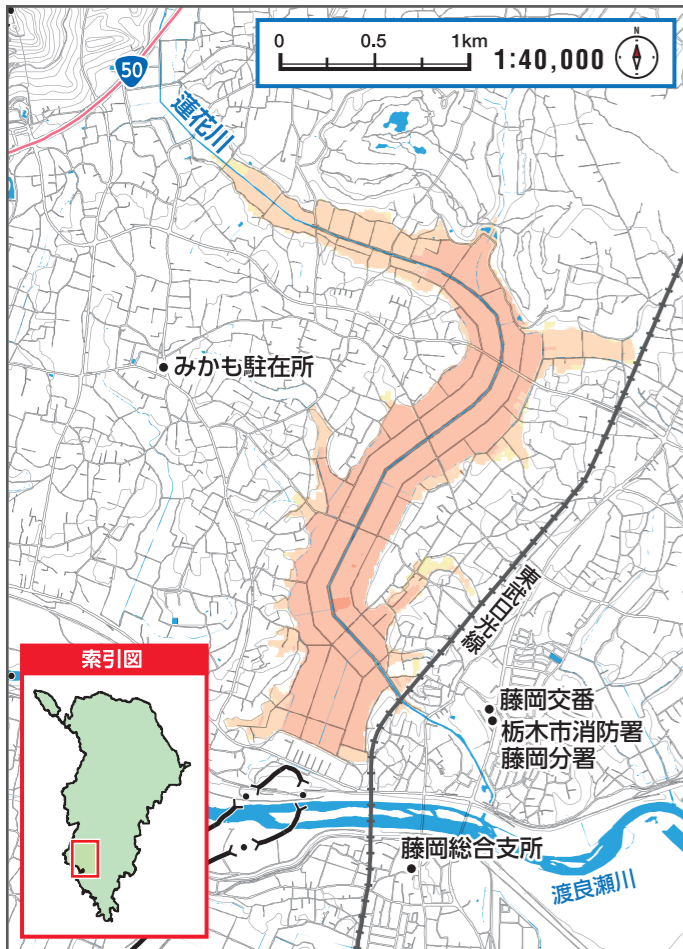
荒川・箱の森池 個別河川マップ(最大浸水深)



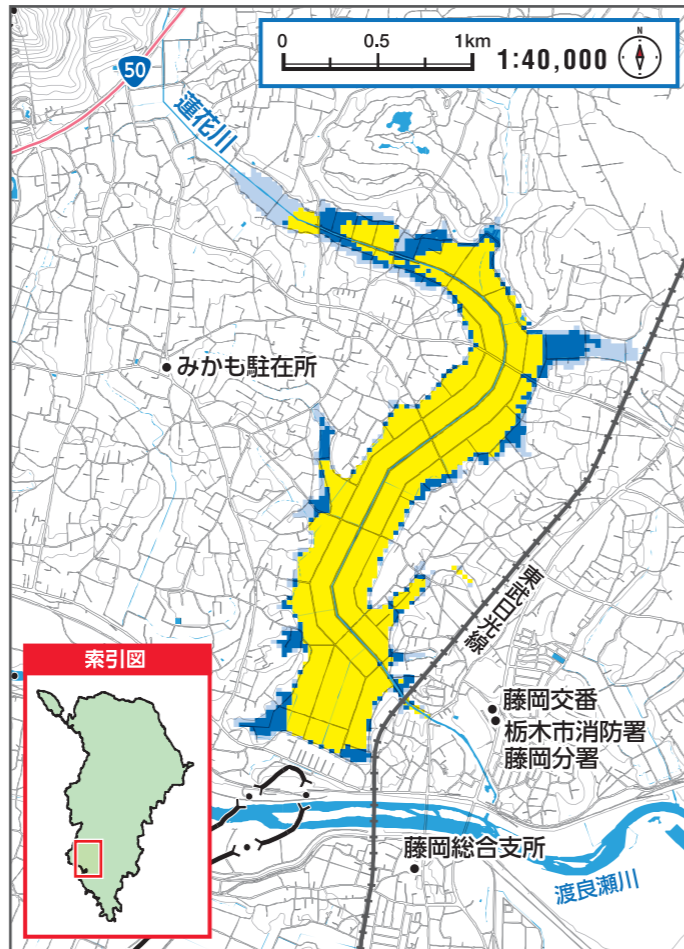
荒川・箱の森池 個別河川マップ(浸水継続時間)



蓮花川 個別河川マップ(最大浸水深)

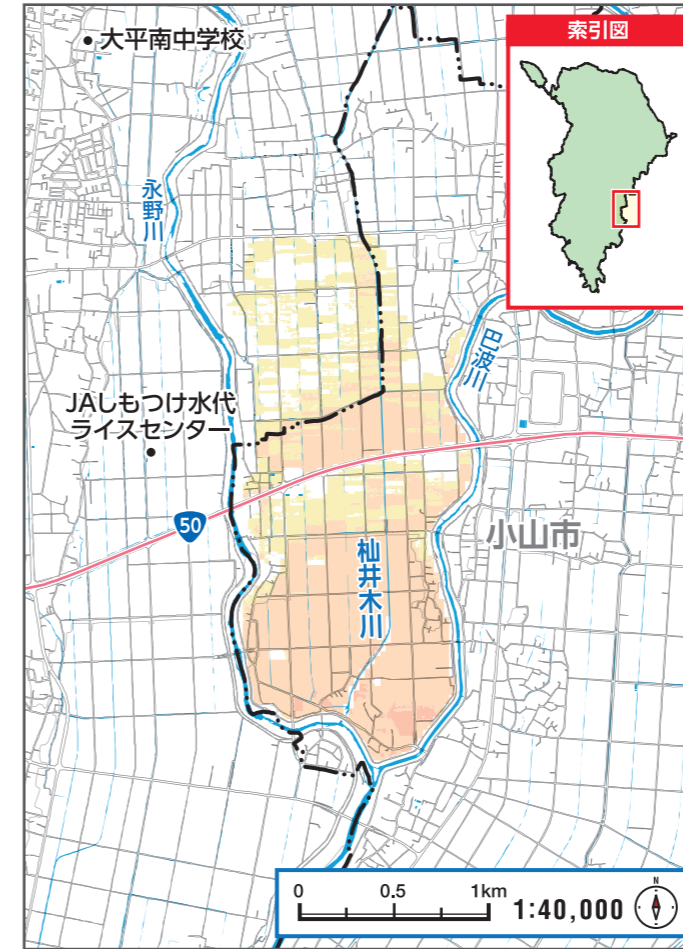


蓮花川 個別河川マップ(浸水継続時間)

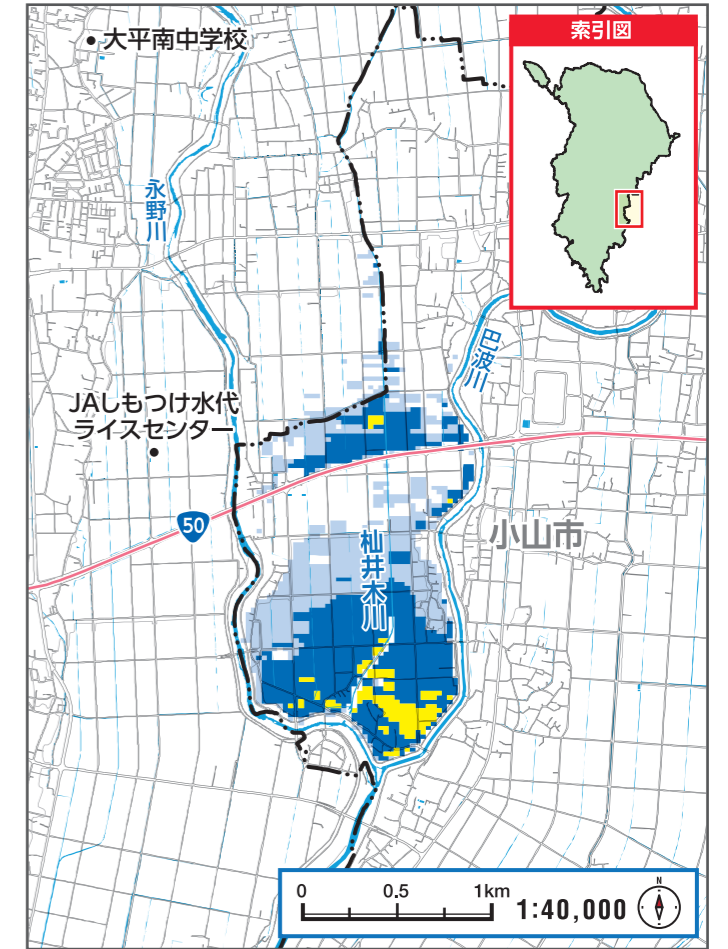


凡例 浸水継続時間 ~12時間 12時間~1日間 1日間~3日間 3日間~1週間 1週間~2週間 2週間~4週間 ※浸水継続時間：50cm以上の浸水深が継続する時間

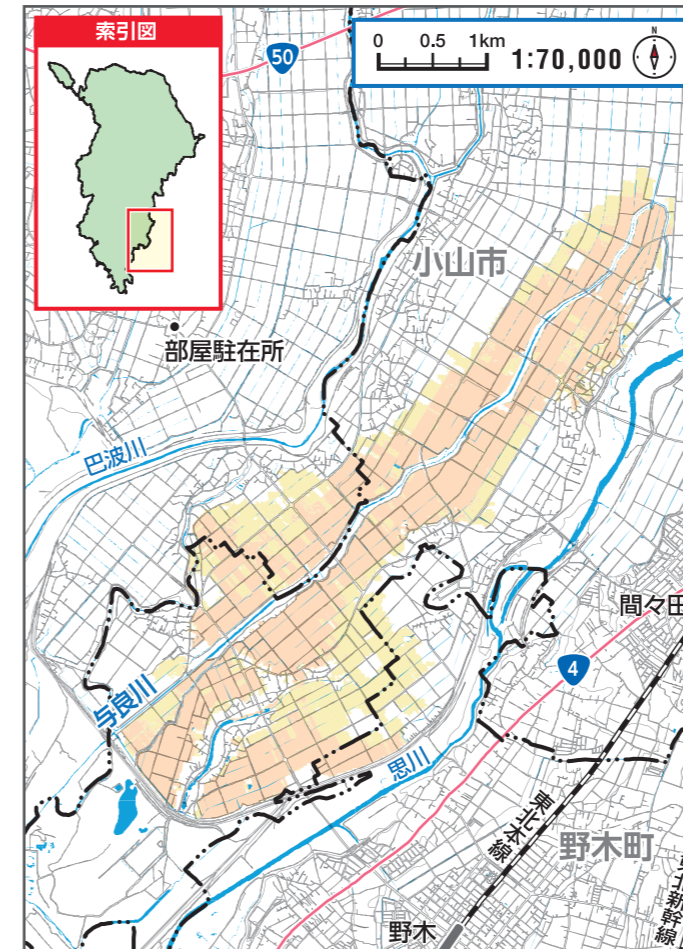
杣井木川 個別河川マップ(最大浸水深)



杣井木川 個別河川マップ(浸水継続時間)



与良川 個別河川マップ(最大浸水深)



与良川 個別河川マップ(浸水継続時間)

