

# 審查資料

別表 1

## 業 務 実 績 表

項 目	本 年 度	備 考
行政区域内人口 (人)	163,765	年度末現在市内総人口
計画給水人口 (人)	145,500	拡張計画による給水人口
現在給水人口 (人)	148,246	年度末現在市内給水人口
普及率 (%)	90.5	$\frac{\text{現在給水人口}}{\text{行政区域内人口}} \times 100$
給水戸数 (戸)	56,467	年度末現在
配水量 (m <sup>3</sup> )	20,614,929	年間総配水量
給水量 (m <sup>3</sup> )	15,682,311	年間総有収水量
有収率 (%)	76.1	$\frac{\text{年間総有収水量}}{\text{年間総配水量}} \times 100$
職員数 (人)	29	損益勘定所属職員数
給水原価 (円/m <sup>3</sup> )	142.85	$\frac{\text{経常費用} - (\text{受託工事費} + \text{附帯事業費})}{\text{年間総有収水量}}$
供給単価 (円/m <sup>3</sup> )	146.27	$\frac{\text{給水収益}}{\text{年間総有収水量}}$
導送配水管延長 (m)	1,131,515	

別表 2

## 予 算 決 算

## 収益の収支

科目（収入）	予算額（円）	構成比率（％）	決算額（円）	構成比率（％）	決算額/予算額（％）
営業収益	2,579,746,000	91.2	2,564,178,662	90.5	99.4
営業外収益	247,401,000	8.8	268,160,473	9.5	108.4
特別利益	3,000	0.0	77,677	0.0	2,589.2
合 計	2,827,150,000	100.0	2,832,416,812	100.0	100.2

## 資本の収支

科目（収入）	予算額（円）	構成比率（％）	決算額（円）	構成比率（％）	決算額/予算額（％）
企業債	100,000,000	24.2	100,000,000	24.8	100.0
出資金	50,000,000	12.1	50,000,000	12.4	100.0
補助金	222,600,000	54.0	222,600,000	55.2	100.0
負担金	39,890,000	9.7	30,796,363	7.6	77.2
固定資産 売却代金	1,000	0.0	0	0.0	0.0
合 計	412,491,000	100.0	403,396,363	100.0	97.8

## 対 照 比 率 表

科目（支出）	予算額（円）	構成比率（％）	決算額（円）	構成比率（％）	決算額/予算額（％）
営業費用	2,334,729,000	87.7	2,073,845,526	87.2	88.8
営業外費用	317,184,000	11.9	304,144,131	12.8	95.9
特別損失	5,502,000	0.2	645,483	0.0	11.7
予備費	4,000,000	0.2	0	0.0	0.0
合計	2,661,415,000	100.0	2,378,635,140	100.0	89.4

科目（支出）	予算額（円）	構成比率（％）	決算額（円）	構成比率（％）	決算額/予算額（％）
建設改良費	1,354,529,000	67.7	1,064,952,592	62.5	78.6
企業債還金	639,784,000	32.0	639,531,785	37.5	99.9
国庫補助金償還金	6,530,000	0.3	0	0.0	0.0
予備費	1,000,000	0.0	0	0.0	0.0
合計	2,001,843,000	100.0	1,704,484,377	100.0	85.1

## 別表 3

## 損益計算書構成比率表

借 方			貸 方		
科 目	税抜金額 (円)	構成比率 (%)	科 目	税抜金額 (円)	構成比率 (%)
営業費用	2,017,391,579	76.0	営業収益	2,389,563,243	89.9
原水及び浄水費	438,831,179	16.5	給水収益	2,293,829,200	86.3
配水及び給水費	271,823,066	10.2	受託工事収益	20,201,594	0.8
受託工事費	20,321,824	0.8	その他の 営業収益	75,532,449	2.8
業務及び総係費	267,359,857	10.1	営業外収益	268,273,068	10.1
減価償却費	1,001,095,351	37.7	受取利息 及び配当金	2,738,973	0.1
資産減耗費	17,960,302	0.7	長期前受 戻入金	212,680,426	8.0
その他の 営業費用	0	0.0	他会計補助金	48,002,000	1.8
営業外費用	243,091,871	9.1	雑収益	4,851,669	0.2
支払利息及び 企業債取扱諸費	241,819,831	9.1	特別利益	73,981	0.0
雑支出	1,272,040	0.0	過年度損 修正益	73,981	0.0
特別損失	614,833	0.0			
過年度損 修正損	614,833	0.0			
当年度純利益	396,812,009	14.9			
費用合計	2,657,910,292	100.0	収益合計	2,657,910,292	100.0

別表 4

## 貸借対照表構成比率表

借 方			貸 方				
科 目	金額 (円)	構成比率 (%)	科 目	金額 (円)	構成比率 (%)		
資 産 の 部	固定資産	22,454,389,909	83.4	負 債 の 部 資 本 の 部	固定負債	9,358,000,166	34.8
	有形固定資産	22,453,212,585	83.4		企業債	9,176,020,483	34.1
	土地	448,677,115	1.7		修繕引当金	181,979,683	0.7
	建物	835,626,710	3.1		流動負債	1,057,906,352	3.9
	構築物	18,533,241,576	68.8		企業債	665,179,043	2.5
	機械及び装置	2,520,644,301	9.4		賞与引当金	20,100,000	0.1
	車両運搬具	2,064,478	0.0		未払金	255,954,510	0.9
	工具器具及び備	62,794,405	0.2		その他流動負債	116,672,799	0.4
	建設仮勘定	50,164,000	0.2		繰延収益	4,471,196,656	16.6
	無形固定資産	1,177,324	0.0		長期前受金	4,471,196,656	16.6
	電話加入権	1,177,324	0.0		負債計	14,887,103,174	55.3
	流動資産	4,472,194,090	16.6		資本金	7,810,448,573	29.0
	現金預金	4,323,915,056	16.1		資本金	7,810,448,573	29.0
未収金	123,127,382	0.4	剰余金	4,229,032,252	15.7		
貯蔵品	16,023,652	0.1	資本剰余金	2,273,712	0.0		
その他流動資産	9,128,000	0.0	その他資本剰余金	2,273,712	0.0		
			利益剰余金	4,226,758,540	15.7		
			減債積立金	2,152,692,319	8.0		
			建設改良積立金	1,147,254,212	4.3		
			当年度未処分利益剰余金	926,812,009	3.4		
			資本計	12,039,480,825	44.7		
資産合計	26,926,583,999	100.0	負債資本合計	26,926,583,999	100.0		

別表 5

## 費用節別比率表

科 目	金額 (円)	構成比率 (%)	科目	金額 (円)	構成比率 (%)
人件費	253,609,693	11.2	賃借料	28,827,678	1.3
直接人件費	180,563,020	8.0	修繕費	149,851,302	6.6
給料	116,518,890	5.2	路面復旧費	4,475,091	0.2
手当等	47,144,130	2.1	動力費	234,520,776	10.4
賞与引当金額 繰入額	16,900,000	0.7	薬品費	13,388,114	0.6
間接人件費	73,046,673	3.2	材料費	1,223,442	0.1
賃金	7,835,081	0.3	食糧費	0	-
報酬	16,000	0.1	会費負担金	723,766	0.0
法定福利費	61,995,592	2.7	保険料	1,791,879	0.1
法定福利費 引当金額繰入額	3,200,000	0.1	請負費	21,823,963	1.0
物件費その他の経費	2,007,488,590	88.8	補償金	2,000,000	0.1
旅費	92,531	0.0	公課費	163,500	0.0
報償費	40,000	0.0	負担金	60,000	0.0
被服費	0	-	貸倒引当金額 繰入額	3,064,000	0.1
備消耗品費	3,456,057	0.2	雑費	0	-
燃料費	1,140,717	0.0	減価償却費	1,001,095,351	44.3
光熱水費	299,391	0.0	資産減耗費	17,960,302	0.8
印刷製本費	4,172,880	0.2	その他の 営業費用	0	-
通信運搬費	14,705,687	0.6	企業債利息	241,819,831	10.7
広告料	0	-	その他の 雑支出	1,272,040	0.1
委託料	251,652,252	11.1	過年度損益修正損	614,833	0.0
手数料	7,253,207	0.3	費用合計	2,261,098,283	100.0

別表6

## 費用使途別比率表

科 目	人 件 費		物 件 費 その他の経費		計	
	金 額 (円)	構成比率 (%)	金 額 (円)	構成比率 (%)	金 額 (円)	構成比率 (%)
営業費用	253,609,693	100.0	1,763,781,886	87.9	2,017,391,579	89.2
原水及び浄水費	49,845,045	19.6	388,986,134	19.4	438,831,179	19.4
配水及び給水費	70,045,455	27.6	201,777,611	10.1	271,823,066	12.0
受託工事費	3,457,052	1.4	16,864,772	0.8	20,321,824	0.9
業務及び総係費	130,262,141	51.4	137,097,716	6.8	267,359,857	11.8
減価償却費			1,001,095,351	49.9	1,001,095,351	44.3
資産減耗費			17,960,302	0.9	17,960,302	0.8
その他の 営業費用			0	0.0	0	0.0
営業外費用	0	0.0	243,091,871	12.1	243,091,871	10.8
支払利息及び 企業債取扱諸費			241,819,831	12.0	241,819,831	10.7
雑支出			1,272,040	0.1	1,272,040	0.1
特別損失	0	0.0	614,833	0.0	614,833	0.0
過年度 損益修正損			614,833	0.0	614,833	0.0
費用合計	253,609,693	100.0	2,007,488,590	100.0	2,261,098,283	100.0



別表 7

經 営 分 析 表

項目	本年度	前年度 県平均	算出基礎	計算
負 荷 率 (%)	91.93	85.2	$\frac{1 \text{ 日平均配水量}}{1 \text{ 日最大配水量}} \times 100$	$\frac{56,479}{61,440} \times 100$
施 設 利 用 率 (%)	80.86	64.2	$\frac{1 \text{ 日平均配水量}}{1 \text{ 日配水能力}} \times 100$	$\frac{56,479}{69,850} \times 100$
最 大 稼 働 率 (%)	87.96	75.3	$\frac{1 \text{ 日最大配水量}}{1 \text{ 日配水能力}} \times 100$	$\frac{61,440}{69,850} \times 100$
配 水 管 使 用 効 率 ( $\text{m}^3/\text{m}$ )	18.22	15.2	$\frac{\text{年間総配水量}}{\text{導送配水管延長}}$	$\frac{20,614,929}{1,131,515}$
固 定 資 産 使 用 効 率 ( $\text{m}^3/\text{万円}$ )	9.18	—	$\frac{\text{年間総配水量}}{\text{有形固定資産}/10,000}$	$\frac{20,614,929}{2,245,321}$
有 収 率 (%)	76.07	83.7	$\frac{\text{年間総有収水量}}{\text{年間総配水量}} \times 100$	$\frac{15,682,311}{20,614,929} \times 100$
給 水 原 価 (円/ $\text{m}^3$ )	142.85	154.88	$\frac{\text{経常費用}-(\text{受託工事費}+\text{附帯事業費})}{\text{年間総有収水量}}$	$\frac{2,260,483,450-20,321,824}{15,682,311}$
供 給 単 価 (円/ $\text{m}^3$ )	146.27	161.22	$\frac{\text{給水収益}}{\text{年間総有収水量}}$	$\frac{2,293,829,200}{15,682,311}$
職員 1 人 当 たり 給 水 人 口 (人)	5,112	4,524	$\frac{\text{現在給水人口}}{\text{損益勘定所属職員数}}$	$\frac{148,246}{29}$
職員 1 人 当 たり 有 収 水 量 ( $\text{m}^3$ )	540,769	485,692	$\frac{\text{年間総有収水量}}{\text{損益勘定所属職員数}}$	$\frac{15,682,311}{29}$
職員 1 人 当 たり 営 業 収 益 (千円)	81,702	83,285	$\frac{\text{営業収益}-\text{受託工事収益}}{\text{損益勘定所属職員数}}$	$\frac{2,389,563,243-20,201,594}{29}$
1 世 帯 当 たり 給 水 量 ( $\text{m}^3$ )	278	—	$\frac{\text{年間総有収水量}}{\text{給水戸数}}$	$\frac{15,682,311}{56,467}$

別表 8

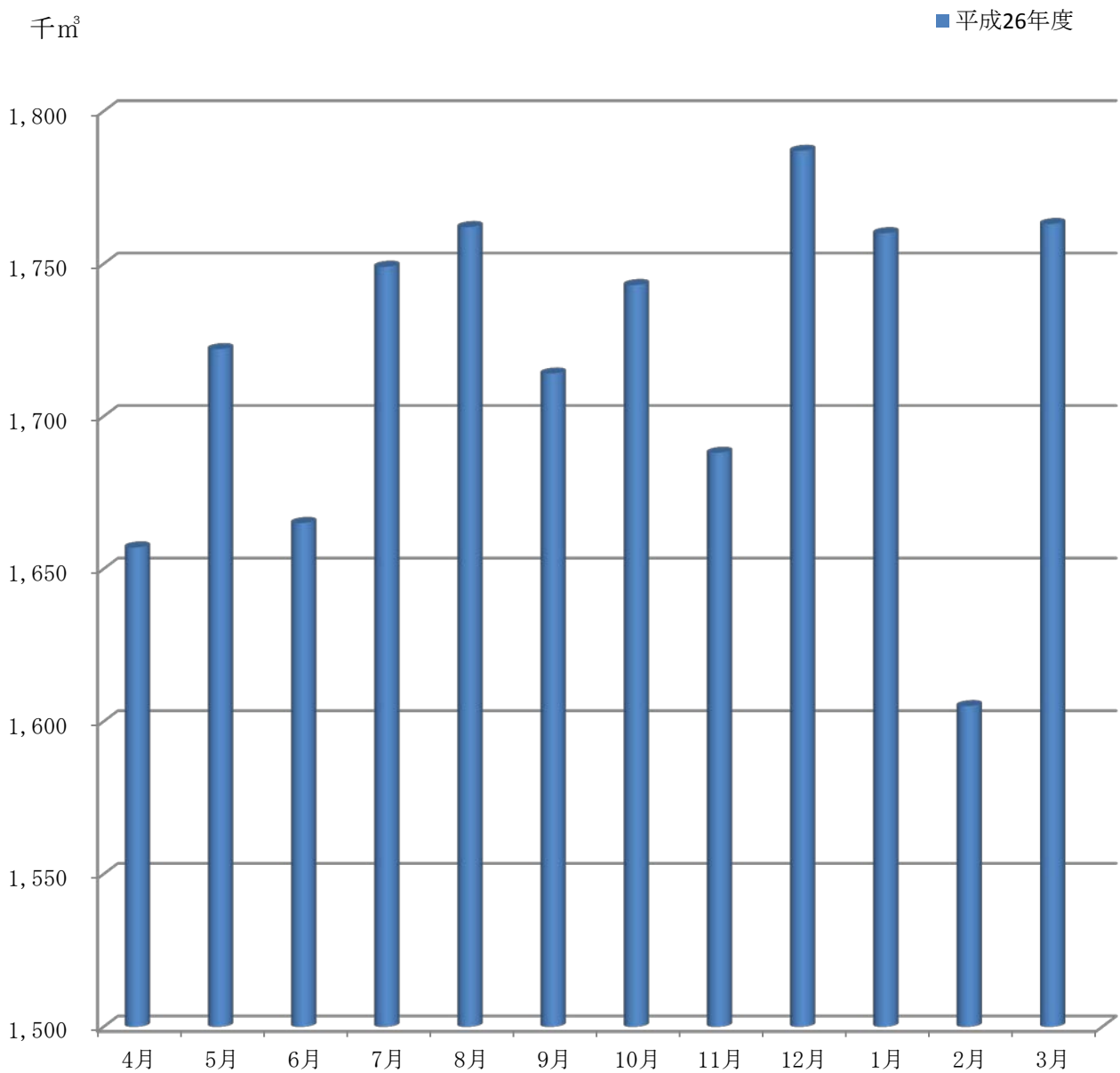
## 経 営 及 び 財 政 分 析 表

単位 (%)

項目		本年度	前年度 県平均	算出基礎	計算
資産及び資本構成比率	固定資産 構成比率	83.39	46.4	$\frac{\text{固定資産}}{\text{固定資産}+\text{流動資産}} \times 100$	$\frac{22,454,389,909}{26,926,583,999} \times 100$
	流動資産 構成比率	16.61	—	$\frac{\text{流動資産}}{\text{固定資産}+\text{流動資産}} \times 100$	$\frac{4,472,194,090}{26,926,583,999} \times 100$
	固定負債 構成比率	34.75	32.9	$\frac{\text{固定負債}}{\text{負債資本合計}} \times 100$	$\frac{9,358,000,166}{26,926,583,999} \times 100$
	流動負債 構成比率	3.93	—	$\frac{\text{流動負債}}{\text{負債資本合計}} \times 100$	$\frac{1,057,906,352}{26,926,583,999} \times 100$
	自己資本 構成比率	61.32	65.9	$\frac{\text{資本金}+\text{剰余金}+\text{繰延収益}}{\text{負債資本合計}} \times 100$	$\frac{16,510,677,481}{26,926,583,999} \times 100$
財務比率	固定資産対 長期資本比率	86.80	—	$\frac{\text{固定資産}}{\text{資本金}+\text{剰余金}+\text{固定負債}+\text{繰延収益}} \times 100$	$\frac{22,454,389,909}{25,868,677,647} \times 100$
	流動比率	422.74	831.3	$\frac{\text{流動資産}}{\text{流動負債}} \times 100$	$\frac{4,472,194,090}{1,057,906,352} \times 100$
	固定比率	136.00	136.4	$\frac{\text{固定資産}}{\text{資本金}+\text{剰余金}+\text{繰延収益}} \times 100$	$\frac{22,454,389,909}{16,510,677,481} \times 100$
	酸性試験 比率	420.36	775.8	$\frac{\text{現金預金}+(\text{未収金}-\text{貸倒引当金})}{\text{流動負債}} \times 100$	$\frac{4,447,042,438}{1,057,906,352} \times 100$
	現金比率	408.72	—	$\frac{\text{現金預金}}{\text{流動負債}} \times 100$	$\frac{4,323,915,056}{1,057,906,352} \times 100$
収益比率	総収支比率	117.55	113.6	$\frac{\text{総収益}}{\text{総費用}} \times 100$	$\frac{2,657,910,292}{2,261,098,283} \times 100$
	経常収支 比率	117.58	114.0	$\frac{\text{経常収益}}{\text{経常費用}} \times 100$	$\frac{2,657,836,311}{2,260,483,450} \times 100$
	営業収支 比率	118.64	124.5	$\frac{\text{営業収益}-\text{受託工事収益}}{\text{営業費用}-\text{受託工事費用}} \times 100$	$\frac{2,369,361,649}{1,997,069,755} \times 100$

別表 9

## 配 水 量 月 別 状 況

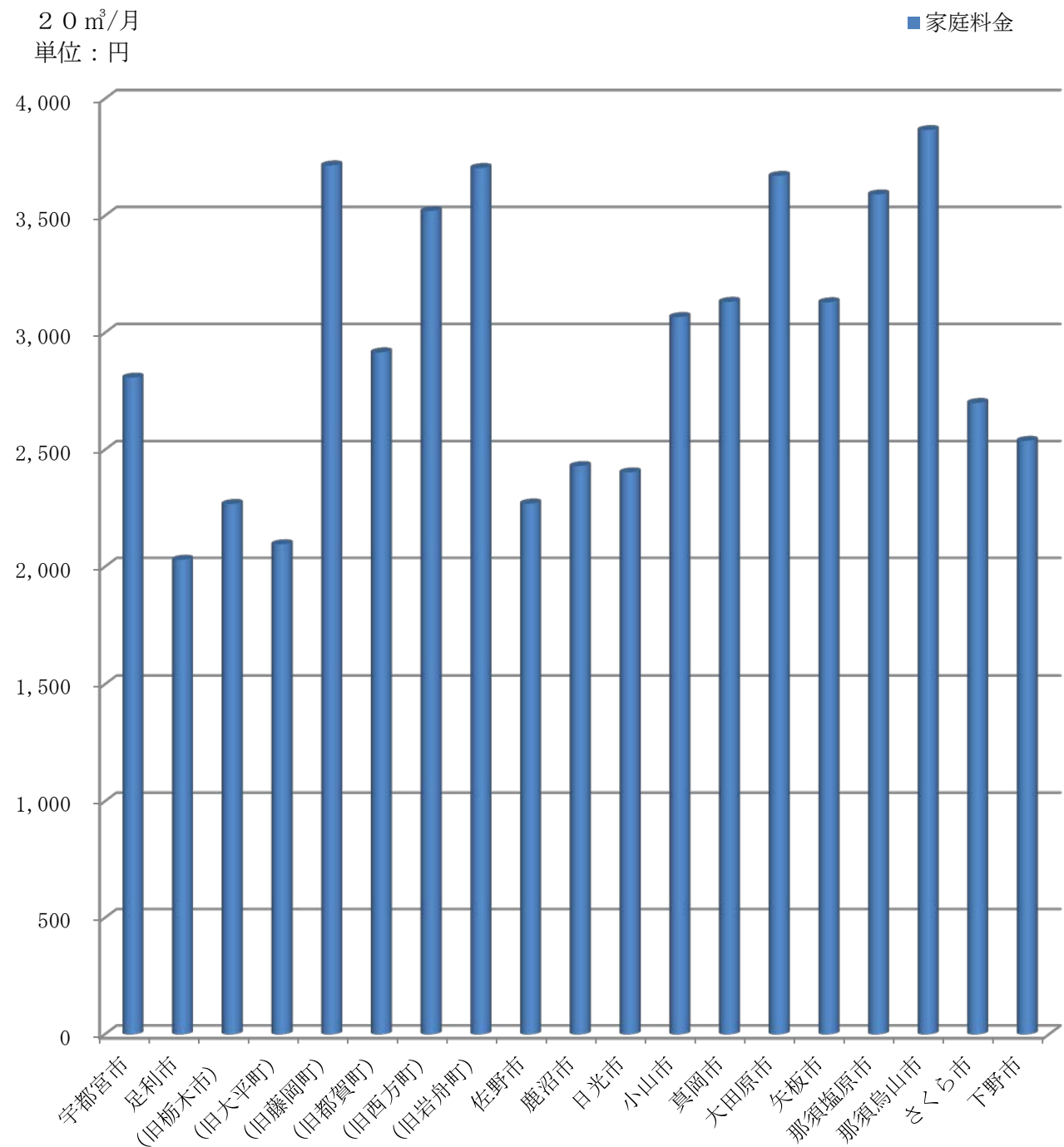


	4月	5月	6月	7月	8月	9月	10月	11月	12月
平成26年度	1,657	1,722	1,665	1,749	1,762	1,714	1,743	1,688	1,787

	1月	2月	3月	合計
平成26年度	1,760	1,605	1,763	20,615

別表10

## 県内都市の家庭用料金



※平成26年4月1日現在

	宇都宮市	足利市	(旧栃木市)	(旧大平町)	(旧藤岡町)	(旧都賀町)	(旧西方町)	(旧岩舟町)	佐野市	鹿沼市
家庭料金	2,808	2,030	2,268	2,096	3,715	2,916	3,520	3,704	2,270	2,430
	日光市	小山市	真岡市	大田原市	矢板市	那須塩原市	那須烏山市	さくら市	下野市	
家庭料金	2,403	3,067	3,132	3,670	3,130	3,591	3,866	2,700	2,538	