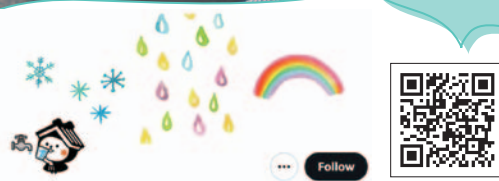




check!



栃木市上下水道局【公式】
@Tochigi_Jouge

緊急断水情報など、
随時お知らせしています。

水道管はだれのもの? 漏水したらどうするの?

..... P2



水木のべえ君



大雨に備えて P3

目次

水道管はだれのもの? 漏水したらどうするの? -----	2
大雨に備えて -----	3
栃木市上下水道局NEWS -----	4
下水道フェスティバルが復活します! ほか	
下水道夫のコラム: ミネルヴァの梟(ふくろう) -----	4
水道管をつなげるとどこまで行けるのか?	

使用開始、休止のご連絡、料金のお問合せ

栃木市上下水道料金お客様センター

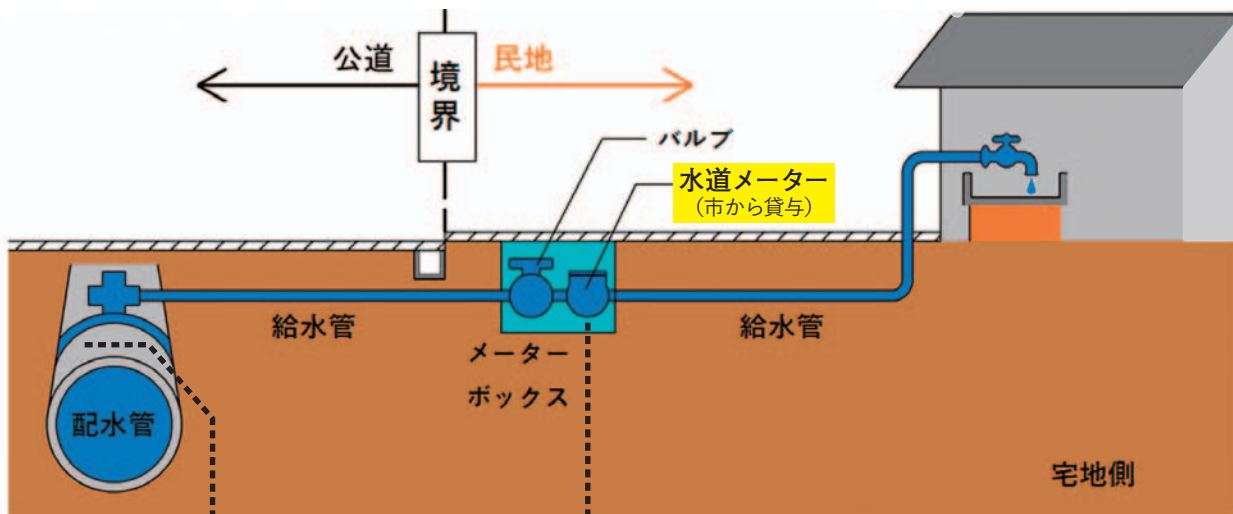
TEL 0282-25-2100

FAX 0282-25-2107

栃木市上下水道局 ホームページ⇒



水道管はだれのもの？ 漏水したらどうするの？

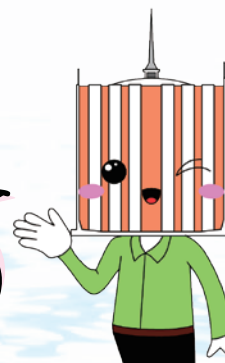


所有区分	市の所有 (配水管)	お客様の所有 (給水装置) ※新設や撤去の費用は、原則としてお客様のご負担となります。
管理区分	水が漏れているのが道路から水道メーターまで	水が漏れているのが水道メーターから宅地側まで
漏水時の修繕対応	修繕は、 市の負担 です 上下水道局へご連絡をお願いします。 ☎ 0282-25-2116	修繕は、 お客様のご負担 です 直接、市の指定給水装置工事業者に依頼してください。 事業者の一覧はこちら → 

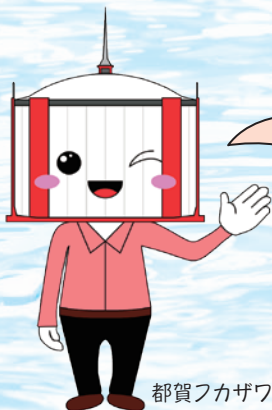


うちは、敷地の奥にメーターボックスがあるんだけど...

水道メーターの設置位置によっては公道と民地の境界からメーターボックスの間(境界から1m)にバルブを設置していただき、管理区分の境とする場合があります。



岩舟シズちゃん



都賀フカザワ君

市で漏水修理等を行う際には、ベストまたは身分証明書を身に着けた委託業者が現地に伺い対応します！
※敷地内の漏水の場合、上記の委託業者が直接自宅を訪問することがあります。
※万一、不審に思われた際は、下記の連絡先までお問合せください。



←ベスト

身分証明書



給水装置に関するお問合せは

水道建設課給水係 ☎ 0282-25-2105

漏水に関するお問合せは

水道建設課建設管理係 ☎ 0282-25-2116

大雨に備えて

下水道建設課で行っている
雨水事業を紹介します。



下水道マスコット
キャラクター
スイスイ

う すいきょ

雨水渠を整備しています。

下水道というと、汚水を処理するイメージが強いと思いますが、雨水を排除することも下水道の役割の一つです。

下水道建設課では、過去の水害で何度も浸水被害のあった片柳町4丁目(市営住宅跡地等)に調整池と排水ポンプ付きの樋管を整備しています。

栃木市では汚水と雨水を別々に流す「分流式」を採用しています。



平成27年 浸水時

【事業区域】

錦着山南からJR両毛線片柳陸橋までの栃木環状線を中心とした区域(102ha)

【事業期間】

H26～R10

※詳しくはHPを
ご覧ください。→



現在の様子



※下水道建設課で行っている雨水処理は、現在、永野川左岸第1排水区のみになります。



栃木西中

永野川左岸
第1排水区
調整池

あふれた雨水を一時的に調整池に貯めておいて川の水位が下がったら、永野川に流すよ。
調整池には8レーンの25mプール約35杯分の水を貯めることができるんだ。



現在の工事の状況

増水時に調整池が地下水の影響を受けないように遮水壁を整備する、調整池基盤整備工事を行っています。また、まもなく調整池から永野川へ流すための樋管工事が始まります。



お問い合わせは ▶▶ 下水道建設課建設係 ☎ 0282-25-2110

数字で見る 上下水道局

供給単価【最新】

128.6円/m³(税抜)
(令和4年度)

※決算に関する情報



解説 栃木市の水道水1m³あたりの販売価格

まさに水道料金が安い表す数字です。それぞれの経営環境によって水道料金が設定されているため、県内でも供給単価は大きく異なります。

栃木市はというと例年県内平均と比べてかなり安くなっています。

とはいえ、令和4年度決算では1m³あたりの製造価格である給水原価が供給単価を上回り、原価割れとなりました。事業継続のために慎重に見直しを行っています。

県内14市の比較 (R3)

1	足利市	117.5円
2	栃木市	127.9円
3	下野市	131.9円
	⋮	
	〈平均〉	162.9円
	⋮	
14	那須烏山市	207.3円

お問い合わせは ▶▶ 上下水道総務課経理係 ☎ 0282-25-2106

浄水場見学・料金説明会を開催しました



6月1日(木)水道週間に、一般の方を対象とした浄水場見学・料金説明会を開催し、普段は入ることのできない浄水場内部の見学のほか、利き水体験等をお楽しみいただきました。市内の異なる浄水場から配水された水道水の利き水では、多くの方が普段飲んでい
る水を見事的中させていました。次回開催時には皆さんもぜひご参加ください。

栃木市
上下水道局



NEWS

雨水渠工事現場見学会を開催します

片柳町4丁目に整備中の雨水渠工事の現場見学会を開催します。

日時 11月14日(火) ※詳しくはHPをご覧ください。→
10:00~11:30

定員 20名(先着順)

申込 10月10日(火)から電話またはメールによりお申込みください。

申込み/問合せ 上下水道総務課経営係
☎ 0282-25-2103
✉ suidou@city.tochigi.lg.jp



下水道フェスティバルが復活します!

5年ぶりに下水道処理施設での下水道フェスティバルを開催します。下水道処理施設見学のほか、ポスター展・各種イベントをお楽しみください。

開催日

10月21日(土):巴波川浄化センター
10月28日(土):大岩藤浄化センター



R2~4年はポスター展を実施

※詳しくはHPをご覧ください。→



げすいみちお 下水道夫のコラム

か?
いけるの
どこまで



つなげると
水道管を



下水道夫のコラム第2回です。

さて、今回は上下水道管(ちなみに専門用語で管きよといいます。本コーナーでは以後上下水道管のことを「管きよ」といいます。理由はカッコイイからです。)のお話です。管きよと言われても、埋まっていて見えないしよくわからないな、と思われるかもしれません。ですが地面の上からは見えなくても、栃木市内にはたくさんの管きよが張りめぐらされています。

では、栃木市内の管きよを全部つなげると、どのくらいの長さになると思いますか?せっかくですので、三択問題にしてみたいと思います。皆さん、どうぞ考えてみてください。

ミネルヴァの梟(ふくろう)/

問題

上下水道管(管きよ)をそれぞれ全部つなげると栃木市からどこまで行けるのか?

- 1、上水道は箱根町、下水道は東京湾くらいまで。
- 2、上水道は広島市、下水道は琵琶湖くらいまで。
- 3、上水道は択捉島、下水道は新千歳空港くらいまで。

このうち、正しいのはどれでしょうか? 皆さんはどれが正解だと思いますか?

正解は…

正解は3番です。栃木市の管きよを全部つなげた長さは、上水道は約1,200km、下水道は約730kmになります。これは上水道なら北には択捉島の真ん中あたりまで、南西には屋久島と奄美大島の間あたりまで。下水道なら北には新千歳空港(北海道南部)あたりまで、南西には広島県と山口県の県境あたりまで届く長さになります。

こうして具体的な距離をあげてみると、結構長いように感じるのではないのでしょうか。それだけたくさんの管きよがあって、あちこちを水が流れているということですね。あなたがいつも通っている道も、地面の下にはあなたの家とつながる管きよが通っているかもしれません。