



あじさいは栃木市の花です
あじさいの大輪の花は
在宅医療・介護関係者の
連携の象徴です。

あじさいだより

今回の「あじさいだより」では

「リハビリテーション」について紹介させていただきます。

1. 「リハビリテーション」ってなんですか？



マッサージする人？

誤解です！！



在宅で生活をしながら受けられるリハビリには

通いで受ける「通所リハビリ」(介護保険)

ご自宅に訪問する「訪問リハビリ」(医療・介護保険)があります。

リハビリは 病気やケガ 障がいがあっても

能力低下やその状態を改善し、自分らしく社会生活が送れるように

身体や心、環境に対するサポートを行います！！

2. 「具体的に」どんな専門職がいるの？



〔利用するには〕

介護認定を受けている方➡ケアマネジャーへ相談

介護認定を受けていない方➡主治医へ相談

「理学療法士」

寝返る・起き上がる・立ち上がる・歩くなどの自立した生活に必要な基本動作の回復訓練 等

「作業療法士」

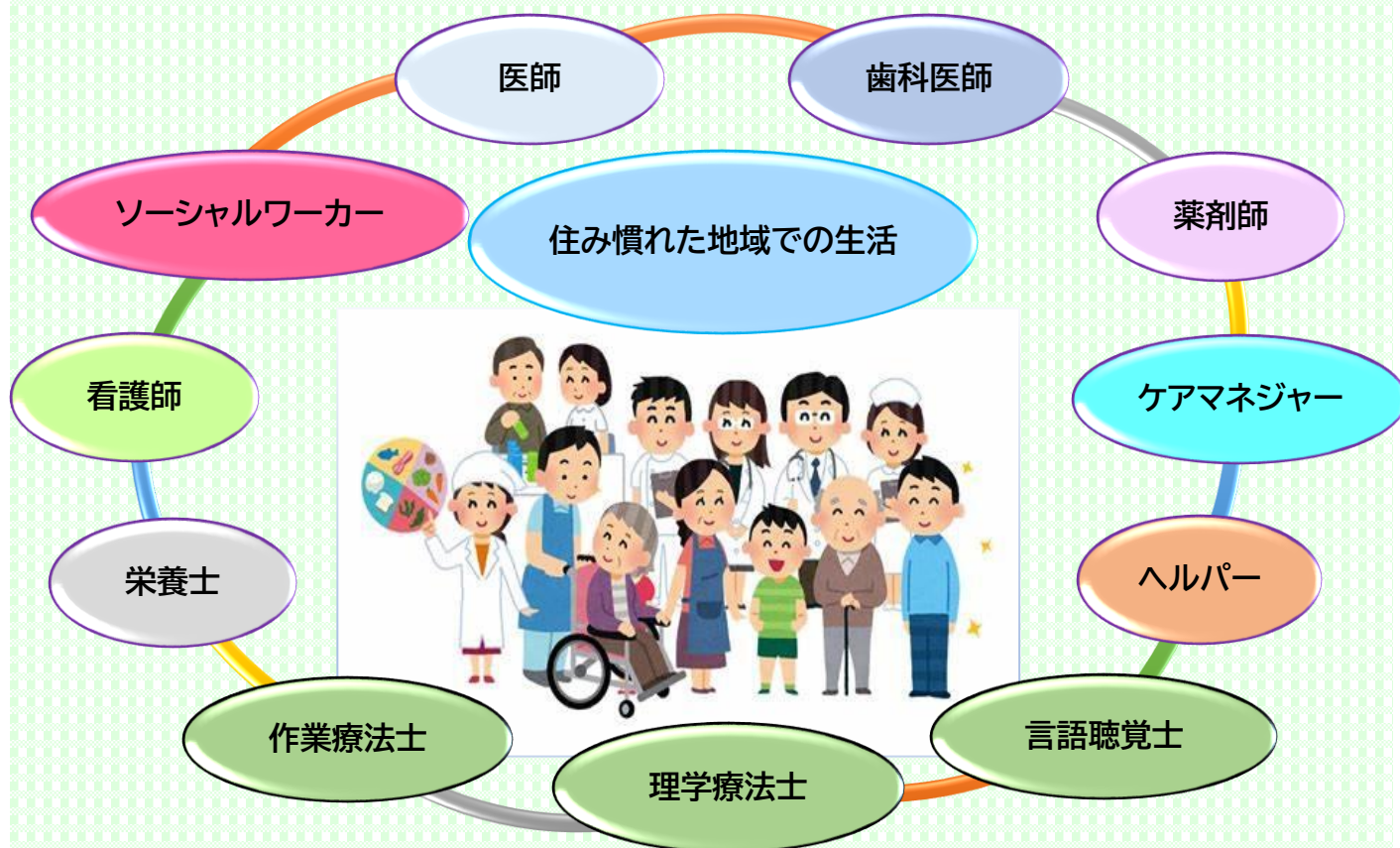
福祉用具を使用して在宅生活をしやすいにする支援 趣味やレジャーを楽しむ支援等

「言語聴覚士」

地域コミュニティへの参加支援 コミュニケーション援助 摂食・嚥下の指導・訓練
聞こえの相談等

3. 「多職種」で連携、情報を共有することで

住み慣れた地域での在宅生活をサポートします。



4. 「地域での介護予防」への支援にも取り組んでいます！



地域包括支援センターで実施する

介護予防教室などに協力し、

高齢者の方々が、地域の中で自立しながら



豊かな生活を送るためのサポートを行っています！

介護予防支援

認知症予防支援

福祉用具利用の
アドバイス

発行元
問い合わせ先

栃木市在宅医療・介護連携推進会議

栃木市在宅医療・介護連推進支援センター

(通称 あじさいセンター)

栃木市地域包括ケア推進課

☎21-7196

☎21-2239