

児童手当の現況届の用紙を送付します

児童手当を受給するためには、毎年6月に、児童の養育状況等を確認するための『現況届』の提出が必要...

提出期限 7月2日(月) ※郵送の場合は期限内に間に合うように投函してください。

提出場所 子育て支援課・各総合支所市民生活課

子育て支援課

平日夜間、休日納税相談窓口

この機会に納付・相談にお越しください。

平日夜間相談 6月19日(火)〜22日(金)、25日(月) 各日17時15分〜19時

休日相談 6月24日(日) 9時〜16時

場所 収税課(市役所本庁舎2階)

収税課 ☎(21)22281

農業者年金の現況届を提出してください

現況届は、年金を受給するために毎年必要な手続きです。現況届を提出しないと、年金の支払いが一時差し止めとなります。

提出期限 6月末日

提出場所 農業委員会事務局、各総合支所産業振興課

は汚損された場合は問合先へ。 ※年金受給者が亡くなられた場合は、お近くの農協支店へ届け出てください。

農業委員会事務局 ☎(21)23393

栃木市障がい福祉プランを策定しました

市では、障がいの有無などに関係なく、すべての人がわけていくことができ...

本計画の策定にあたっては、障がい者(児)等へのアンケート、福祉サービスの事業所利用者やその家族へのヒアリング、当事者団体との懇談会を行い、策定委員会での審議およびパブリックコメントを実施し...

詳細は市ホームページをご覧ください。

障がい福祉課 ☎(21)2204

高齢者実態調査にご協力ください

高齢者の皆さんが安心してこのまちで暮らせるよう、市では毎年、ご家族の状況やいざというときの緊急連絡先を確認しています。

対象 65歳以上(4月1日現在)の方のみが暮らす世帯。

調査方法 5月〜6月にかけて、民生委員が対象者の自宅を訪問しお話を伺うか、調査票の記入をお願い...

とちぎ吾一奨学基金への寄附ありがとうございませ

女性とアジアの児童を支援する虹の会様より、栃木市出身であることを誇りと...

市では、給付型奨学金「とちぎ吾一奨学基金」の趣旨に賛同いただける皆さんからの篤志を募集しています。

教育総務課 ☎(21)2461

ふるさと文化振興基金への寄附ありがとうございませ

は大ホール、本選は小ホール(旭町)

対象 幼児から高校生までの個人または団体

内容 対象図書の朗読発表

個人 対象図書朗読発表

団体 対象図書朗読発表

申込 5月31日(木)までに問合先へ

山本有三ふるさと記念館 ☎(22)8805

栃木図書館 ☎(22)3542

環境審議委員募集

市の環境保全の取り組みや環境計画の実施について審議を行う委員を募集します。

対象 市内在住で、地域の美化や環境などに興味があり、市のより良い環境づくりに関心のある方

定員 3人程度

報酬 会議1回あたり4,000円

申込 所定の応募用紙(市ホームページ、問合先、各総合支所市民生活課に設置)を問合先へ郵送、メール、FAXにて。6月8日(金)必着。

環境課 ☎(21)2141

栃木市人権施策推進審議会委員(公募委員)募集

人権尊重の社会づくりに関し必要な事項を審議するための委員を募集します。

対象 満20歳以上の市内在住で人権を尊重する社会づくりに関心のある方

任期 7月1日〜2020年6月30日

定員 2人(選考にて決定)

内容 人権施策に関する審議など

報酬 会議1回につき4,000円

申込 会議1回につき4,000円

所定の応募用紙(市ホームページ、問合先、各総合支所市民生活課に設置)を問合先へ郵送、メール、FAXにて。6月8日(金)必着。

環境課 ☎(21)2141

入居者募集情報

市営住宅 3DK 1戸(5階) ※単身者可

大宮市営住宅 2LDK 1戸(4階) ※単身者可

川原田市営住宅 2LDK 1戸(2階)

特定公共賃貸住宅(スカイハイツ) (申込みは所得月額48万7千円までの方)

スカイハイツ平柳 3LDK 1戸 (78.45平方メートル)

入居者募集情報

申込 所定の応募用紙(問合先、大平隣保館、厚生センター、市ホームページに設置)を、直接、郵送、FAX、メールにて問合先へ。

6月15日(金) 17時必着

人権・男女共同参画課(市役所本庁舎2階) ☎(21)2161

勤労青少年ホーム・勤労者体育センター運営委員(公募委員)募集

栃木・大平の各勤労青少年ホームおよび勤労者体育センターの運営に関して審議(年1〜2回開催)する委員を募集します。

対象 市内に在住・在勤で、勤労青少年の福祉と健全育成に関心がある方(※本市の審議会等の委員を2つ以上兼務している方を除く)

任期 7月1日〜2020年6月30日

定員 2人(選考のうえ決定)

報酬 会議1回につき4,000円

申込 所定の応募用紙(問合先、市ホームページに設置)を問合先へ直接または郵送。6月13日(水)必着。

商工振興課 ☎(21)2371

渡良瀬遊水地!夏のわくわく大作戦!!

渡良瀬遊水地を楽しみながら、すべてのミッションをクリアして、素敵なプレゼントを手に入れよう!

日時 6月9日(土) 受付 9時30分〜10時

植物保全ミッション 10時〜11時

わくわく体験ミッション 11時〜13時

※小雨決行、荒天中止。中止の場合、当日の9時まで『栃木市渡良瀬遊水地w

申込期間 6月5日(火)〜11日(月) 8時30分〜17時(土・日除く)

入居日 7月1日(日)

※駐車場を利用する場合、家賃の他に駐車場料金(月2,700円/台)がかかります。

※申込多数の場合は抽選で入居者を決定します。

※都合により、募集住戸が変わることがあります。

※入居資格・条件等、詳細は問合先へ。

住宅課 ☎(21)2453

遊馬の時間・夏

ポニーにニンジンをおかけたり、おおきな馬とかっこしたり、緑豊かな自然のなかで馬にふれてみませんか?

日時 6月9日(土) 13時30分〜15時(時間内参加自由) ※雨天中止

場所 藤岡渡良瀬運動公園芝生広場(藤岡町藤岡)

対象 どなたでも

費用 無料

申込 不要

持ち物 切ったニンジン

e.b』に掲載。 集合場所 渡良瀬遊水地 谷中村史跡保全ゾーン

対象 どなたでも(小学生以下は保護者同伴)

内容 希少な植物の生育を助けるため、生育を邪魔する植物を抜き取ります。

わくわく体験ミッション ミニよしづくりやガイドさんから遊水地の見どころを教えてください。

持ち物 汚れてもいい服装、タオル、帽子、長靴、着替えなど

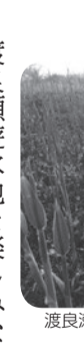
費用 無料

申込 当日受付

遊水地課 ☎(62)0919

QRコード

栃木市渡良瀬遊水地web QRコード



渡良瀬遊水地キャラクター ハーツ姫



ポニーにニンジンをおかけたり、おおきな馬とかっこしたり、緑豊かな自然のなかで馬にふれてみませんか?

屋根、外壁塗り替え・リフォーム請負 高度な技術で新築の美しさを再び 住まいは、生きています。だから手入れが必要です。 オオアク建装工業株式会社

確定申告・会社経営・相続税相談 篠木税務会計事務所 税理士 篠木 一夫 税理士 渡邊 敬

うつ病、手足の障害、人工透析、心臓疾患、がん など 病気で悩みの方、働けない方 障害年金 相談料 0円