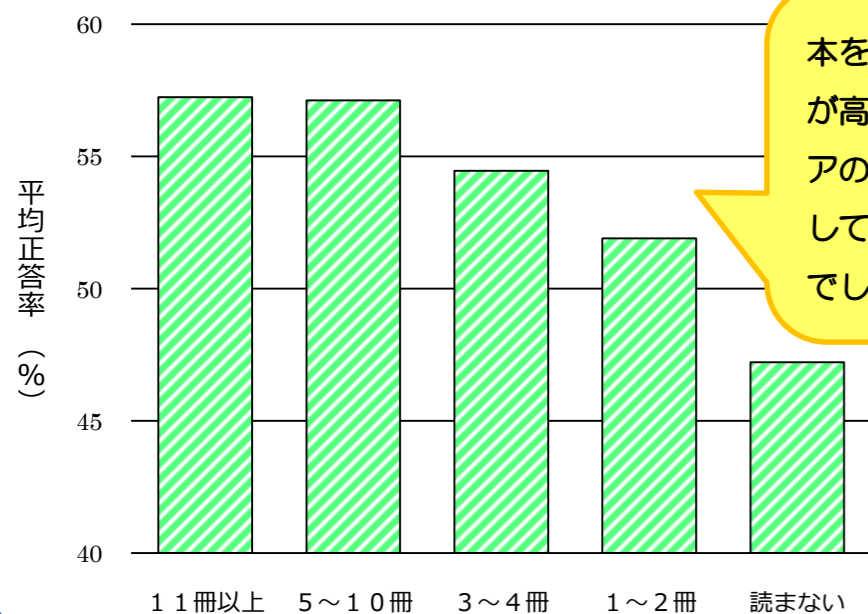


こんな結果も見られました

1か月に、何冊くらい本を読みますか（教科書や参考書、まんがや雑誌は除く）※中学2年生



本を読んでいる生徒ほど正答率が高い傾向にあります。メディアの時間を上手にコントロールして、本を読んでみてはいかがでしょうか？



とち介の「まなび」家庭での過ごし方・ここがポイント！！

ま 毎日守ろう 生活のリズム



- 毎日きちんと朝食を食べています。
- 早寝、早起きを心がけています。

お子さんと一緒に
いざ、チェック！

な 内容と時間が大切 家庭学習（タブレット等を使った学習を含む）



- 家庭学習は時間を決めて計画的に取り組んでいます。
- 分からないことは、誰かに聞いたり、自分で調べたりしています。

び ビシッと決めよう 学習以外のメディアの時間



- 学習以外のメディアを利用する時間（TV、ゲーム、動画視聴等）を家族で話し合っています。

1日のメディア時間（学習以外）

時間 分

子どもたちの確かな学力の育成のために

4月に行われた、令和5年度『全国学力・学習状況調査』及び『とちぎっ子学習状況調査』の結果をもとに、栃木市の子どもたちのよくなったこと、課題が見られたことや、生活習慣から見てきた傾向についてまとめました。

子どもたちの確かな学力の育成には、学校、家庭、地域の連携が大切です。栃木市ではこれからも、学校、家庭、地域が一体となって、未来を担う子どもたちに確かな学力を育成するための取組を進めてまいります。皆様のご理解、ご協力をお願いいたします。



令和5年10月
栃木市教育委員会

