

水道管の凍結にご注意!

最低気温が**-4℃以下**になると、水道管の水が凍りやすくなります！
寒い日が続くと水道管が凍結すると、蛇口から水が出なくなったり、
水道管が破損し水漏れしたりすることがあります。

ご家庭の水道管は**お客様の大切な財産**です。修繕工事はおお客様の費用負担となりますので、大切に管理してください。

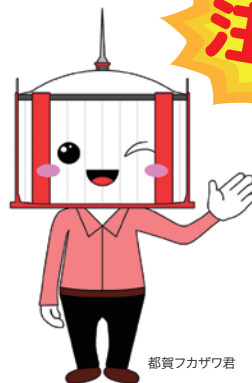


蛇口の凍結防止

- ①水道管が外気に直接触れないよう布など保温材を巻き付ける。
- ②その上から保温材が濡れないようビニールテープを巻き付ける。

水道管に熱湯はかけないでください。水道管や蛇口が破損するおそれがあります。

注意!



都賀フカザワ君

水道管等が凍結した場合

- ・外気温の上昇で、自然にとけるのを待ちましょう。
- ・水道を早く使用したい場合は、凍結してしまった部分にタオルを巻きつけてゆっくりとぬるま湯をかけてください。

水道管等が破裂した場合

- ・止水栓（元栓）を閉めて水を止め、「とちぎししていきゅうすいそうち栃木市指定給水装置こうじしぎょうしゃ工事事業者」に修理を依頼してください。

とちぎししていきゅうすいそうち こうじしぎょうしゃ
「栃木市指定給水装置工事事業者」
の一覧はこちら



メーターボックス



止水栓

閉まる



※年代によっては一文字の止水栓があります。

お問い合わせ

水道建設課 給水係 ☎ 0282-25-2105

発行 栃木市上下水道局上下水道総務課 栃木市薗部町3-13-24

TEL 0282 (25) 2103 FAX 0282 (25) 2107 email: suidou@city.tochigi.lg.jp