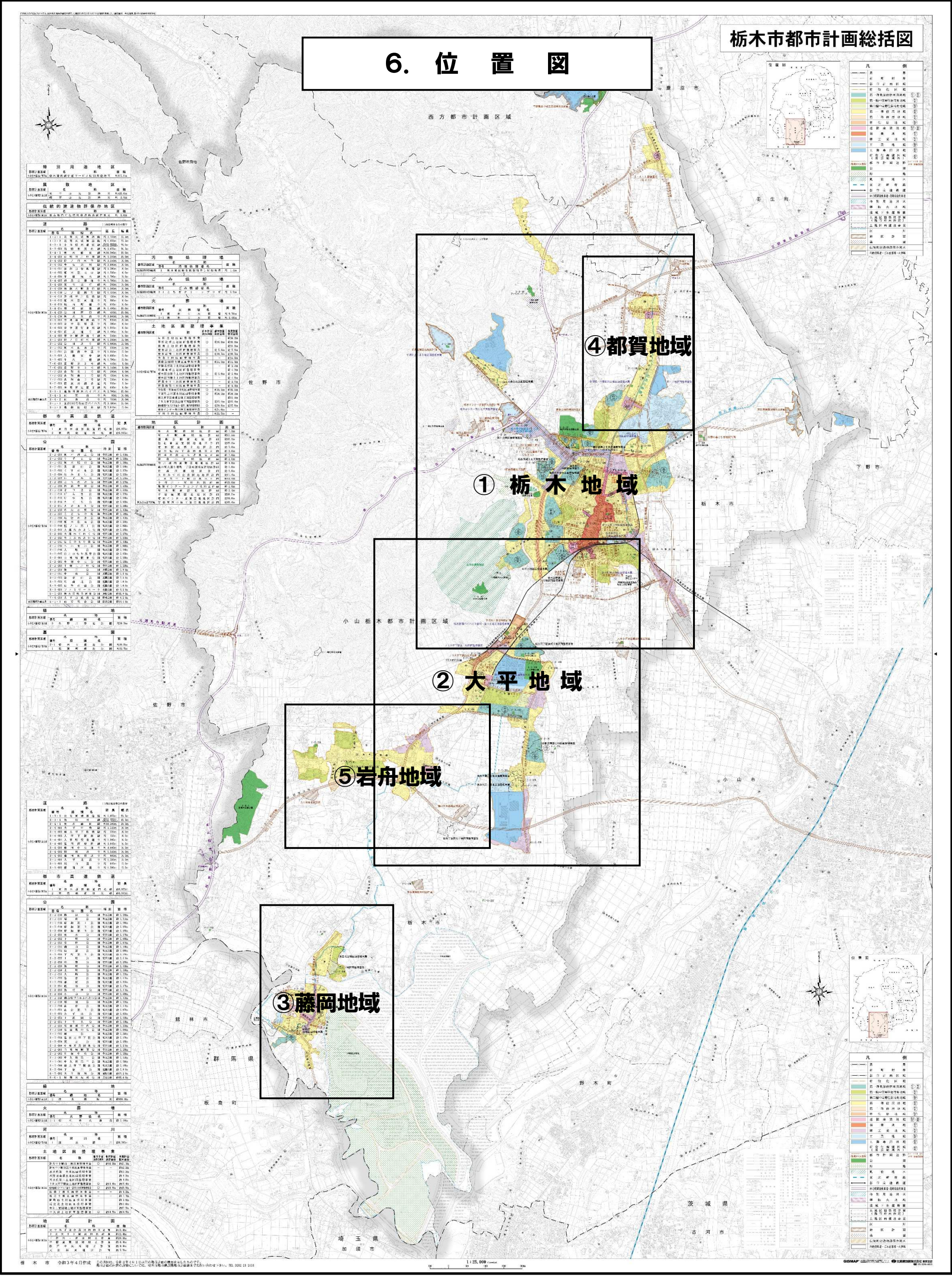


6. 位置図



特別用途地区

名称	用途	面積
1-1-1 特別用途地区	特別用途地区	1,100.00
1-1-2 特別用途地区	特別用途地区	1,200.00
1-1-3 特別用途地区	特別用途地区	1,300.00
1-1-4 特別用途地区	特別用途地区	1,400.00
1-1-5 特別用途地区	特別用途地区	1,500.00
1-1-6 特別用途地区	特別用途地区	1,600.00
1-1-7 特別用途地区	特別用途地区	1,700.00
1-1-8 特別用途地区	特別用途地区	1,800.00
1-1-9 特別用途地区	特別用途地区	1,900.00
1-1-10 特別用途地区	特別用途地区	2,000.00

伝統的建造物保存地区

名称	用途	面積
2-1-1 伝統的建造物保存地区	伝統的建造物保存地区	1,100.00
2-1-2 伝統的建造物保存地区	伝統的建造物保存地区	1,200.00
2-1-3 伝統的建造物保存地区	伝統的建造物保存地区	1,300.00
2-1-4 伝統的建造物保存地区	伝統的建造物保存地区	1,400.00
2-1-5 伝統的建造物保存地区	伝統的建造物保存地区	1,500.00
2-1-6 伝統的建造物保存地区	伝統的建造物保存地区	1,600.00
2-1-7 伝統的建造物保存地区	伝統的建造物保存地区	1,700.00
2-1-8 伝統的建造物保存地区	伝統的建造物保存地区	1,800.00
2-1-9 伝統的建造物保存地区	伝統的建造物保存地区	1,900.00
2-1-10 伝統的建造物保存地区	伝統的建造物保存地区	2,000.00

巧物地区

名称	用途	面積
3-1-1 巧物地区	巧物地区	1,100.00
3-1-2 巧物地区	巧物地区	1,200.00
3-1-3 巧物地区	巧物地区	1,300.00
3-1-4 巧物地区	巧物地区	1,400.00
3-1-5 巧物地区	巧物地区	1,500.00
3-1-6 巧物地区	巧物地区	1,600.00
3-1-7 巧物地区	巧物地区	1,700.00
3-1-8 巧物地区	巧物地区	1,800.00
3-1-9 巧物地区	巧物地区	1,900.00
3-1-10 巧物地区	巧物地区	2,000.00

次文化圏

名称	用途	面積
4-1-1 次文化圏	次文化圏	1,100.00
4-1-2 次文化圏	次文化圏	1,200.00
4-1-3 次文化圏	次文化圏	1,300.00
4-1-4 次文化圏	次文化圏	1,400.00
4-1-5 次文化圏	次文化圏	1,500.00
4-1-6 次文化圏	次文化圏	1,600.00
4-1-7 次文化圏	次文化圏	1,700.00
4-1-8 次文化圏	次文化圏	1,800.00
4-1-9 次文化圏	次文化圏	1,900.00
4-1-10 次文化圏	次文化圏	2,000.00

土地区画整理事業

名称	用途	面積
5-1-1 土地区画整理事業	土地区画整理事業	1,100.00
5-1-2 土地区画整理事業	土地区画整理事業	1,200.00
5-1-3 土地区画整理事業	土地区画整理事業	1,300.00
5-1-4 土地区画整理事業	土地区画整理事業	1,400.00
5-1-5 土地区画整理事業	土地区画整理事業	1,500.00
5-1-6 土地区画整理事業	土地区画整理事業	1,600.00
5-1-7 土地区画整理事業	土地区画整理事業	1,700.00
5-1-8 土地区画整理事業	土地区画整理事業	1,800.00
5-1-9 土地区画整理事業	土地区画整理事業	1,900.00
5-1-10 土地区画整理事業	土地区画整理事業	2,000.00

地区計画

名称	用途	面積
6-1-1 地区計画	地区計画	1,100.00
6-1-2 地区計画	地区計画	1,200.00
6-1-3 地区計画	地区計画	1,300.00
6-1-4 地区計画	地区計画	1,400.00
6-1-5 地区計画	地区計画	1,500.00
6-1-6 地区計画	地区計画	1,600.00
6-1-7 地区計画	地区計画	1,700.00
6-1-8 地区計画	地区計画	1,800.00
6-1-9 地区計画	地区計画	1,900.00
6-1-10 地区計画	地区計画	2,000.00

都市高速鉄道

名称	用途	面積
7-1-1 都市高速鉄道	都市高速鉄道	1,100.00
7-1-2 都市高速鉄道	都市高速鉄道	1,200.00
7-1-3 都市高速鉄道	都市高速鉄道	1,300.00
7-1-4 都市高速鉄道	都市高速鉄道	1,400.00
7-1-5 都市高速鉄道	都市高速鉄道	1,500.00
7-1-6 都市高速鉄道	都市高速鉄道	1,600.00
7-1-7 都市高速鉄道	都市高速鉄道	1,700.00
7-1-8 都市高速鉄道	都市高速鉄道	1,800.00
7-1-9 都市高速鉄道	都市高速鉄道	1,900.00
7-1-10 都市高速鉄道	都市高速鉄道	2,000.00

公園

名称	用途	面積
8-1-1 公園	公園	1,100.00
8-1-2 公園	公園	1,200.00
8-1-3 公園	公園	1,300.00
8-1-4 公園	公園	1,400.00
8-1-5 公園	公園	1,500.00
8-1-6 公園	公園	1,600.00
8-1-7 公園	公園	1,700.00
8-1-8 公園	公園	1,800.00
8-1-9 公園	公園	1,900.00
8-1-10 公園	公園	2,000.00

緑地

名称	用途	面積
9-1-1 緑地	緑地	1,100.00
9-1-2 緑地	緑地	1,200.00
9-1-3 緑地	緑地	1,300.00
9-1-4 緑地	緑地	1,400.00
9-1-5 緑地	緑地	1,500.00
9-1-6 緑地	緑地	1,600.00
9-1-7 緑地	緑地	1,700.00
9-1-8 緑地	緑地	1,800.00
9-1-9 緑地	緑地	1,900.00
9-1-10 緑地	緑地	2,000.00

公園

名称	用途	面積
10-1-1 公園	公園	1,100.00
10-1-2 公園	公園	1,200.00
10-1-3 公園	公園	1,300.00
10-1-4 公園	公園	1,400.00
10-1-5 公園	公園	1,500.00
10-1-6 公園	公園	1,600.00
10-1-7 公園	公園	1,700.00
10-1-8 公園	公園	1,800.00
10-1-9 公園	公園	1,900.00
10-1-10 公園	公園	2,000.00

都市高速鉄道

名称	用途	面積
11-1-1 都市高速鉄道	都市高速鉄道	1,100.00
11-1-2 都市高速鉄道	都市高速鉄道	1,200.00
11-1-3 都市高速鉄道	都市高速鉄道	1,300.00
11-1-4 都市高速鉄道	都市高速鉄道	1,400.00
11-1-5 都市高速鉄道	都市高速鉄道	1,500.00
11-1-6 都市高速鉄道	都市高速鉄道	1,600.00
11-1-7 都市高速鉄道	都市高速鉄道	1,700.00
11-1-8 都市高速鉄道	都市高速鉄道	1,800.00
11-1-9 都市高速鉄道	都市高速鉄道	1,900.00
11-1-10 都市高速鉄道	都市高速鉄道	2,000.00

公園

名称	用途	面積
12-1-1 公園	公園	1,100.00
12-1-2 公園	公園	1,200.00
12-1-3 公園	公園	1,300.00
12-1-4 公園	公園	1,400.00
12-1-5 公園	公園	1,500.00
12-1-6 公園	公園	1,600.00
12-1-7 公園	公園	1,700.00
12-1-8 公園	公園	1,800.00
12-1-9 公園	公園	1,900.00
12-1-10 公園	公園	2,000.00

緑地

名称	用途	面積
13-1-1 緑地	緑地	1,100.00
13-1-2 緑地	緑地	1,200.00
13-1-3 緑地	緑地	1,300.00
13-1-4 緑地	緑地	1,400.00
13-1-5 緑地	緑地	1,500.00
13-1-6 緑地	緑地	1,600.00
13-1-7 緑地	緑地	1,700.00
13-1-8 緑地	緑地	1,800.00
13-1-9 緑地	緑地	1,900.00
13-1-10 緑地	緑地	2,000.00

公園

名称	用途	面積
14-1-1 公園	公園	1,100.00
14-1-2 公園	公園	1,200.00
14-1-3 公園	公園	1,300.00
14-1-4 公園	公園	1,400.00
14-1-5 公園	公園	1,500.00
14-1-6 公園	公園	1,600.00
14-1-7 公園	公園	1,700.00
14-1-8 公園	公園	1,800.00
14-1-9 公園	公園	1,900.00
14-1-10 公園	公園	2,000.00

都市高速鉄道

名称	用途	面積
15-1-1 都市高速鉄道	都市高速鉄道	1,100.00
15-1-2 都市高速鉄道	都市高速鉄道	1,200.00
15-1-3 都市高速鉄道	都市高速鉄道	1,300.00
15-1-4 都市高速鉄道	都市高速鉄道	1,400.00
15-1-5 都市高速鉄道	都市高速鉄道	1,500.00
15-1-6 都市高速鉄道	都市高速鉄道	1,600.00
15-1-7 都市高速鉄道	都市高速鉄道	1,700.00
15-1-8 都市高速鉄道	都市高速鉄道	1,800.00
15-1-9 都市高速鉄道	都市高速鉄道	1,900.00
15-1-10 都市高速鉄道	都市高速鉄道	2,000.00

公園

名称	用途	面積
16-1-1 公園	公園	1,100.00
16-1-2 公園	公園	1,200.00
16-1-3 公園	公園	1,300.00
16-1-4 公園	公園	1,400.00
16-1-5 公園	公園	1,500.00
16-1-6 公園	公園	1,600.00
16-1-7 公園	公園	1,700.00
16-1-8 公園	公園	1,800.00
16-1-9 公園	公園	1,900.00
16-1-10 公園	公園	2,000.00

① 栃木地域

【千塚町上川原】
面積：36.7ha
事業期間：平成26年度～平成29年度

【大森】
面積：24.6ha
事業期間：平成5年度～平成13年度

【栃木インター西】
面積：23.1ha
事業期間：令和3年度～令和10年度

【新井】
面積：21.3ha
事業期間：昭和62年度～平成3年度

【運動公園前】
面積：34.5ha
事業期間：平成5年度～平成15年度

【箱森西部】
面積：8.3ha
事業期間：平成20年度～平成27年度

【箱森東部】
面積：4.2ha
事業期間：平成10年度～平成13年度

【箱森小平】
面積：3.1ha
事業期間：平成16年度～平成19年度

【栃木駅前第2】
面積：5.6ha
事業期間：平成11年度～平成18年度

【栃木駅前】
面積：7.3ha
事業期間：平成元年度～平成19年度

【片柳】
面積：20.2ha
事業期間：昭和58年度～昭和62年度

【栃木駅南第2】
面積：4.2ha
事業期間：平成13年度～平成16年度

【栃木駅南】
面積：10.5ha
事業期間：平成2年度～平成15年度

【平柳北部第2】
面積：2.7ha
事業期間：平成6年度～平成10年度

【平柳北部】
面積：18.8ha
事業期間：昭和60年度～平成4年度

完了
事業中

② 大平地域

【栃木藤岡バイパス下皆川・富田】
面積：29.8ha
事業期間：平成19年度～令和3年度

栃木都市計画区域

【JR大平下駅前】
面積：12.4ha
事業期間：平成17年度～平成25年度

【新大平下駅前第2】
面積：5.3ha
事業期間：平成27年度～令和8年度

【新大平下駅前】
面積：16.0ha
事業期間：昭和39年度～昭和43年度

【新大平下駅東部】
面積：52.5ha
事業期間：昭和46年度～昭和55年度

【西野田南部】
面積：8.3ha
事業期間：平成2年度～平成7年度

【西水代第二】
面積：4.0ha
事業期間：平成13年度～平成17年度

【西水代第一】
面積：10.3ha
事業期間：昭和61年度～平成5年度

完了

③ 藤岡地域

【荒立北】
面積：10.9ha
事業期間：平成8年度～平成27年度

【荒立】
面積：7.7ha
事業期間：昭和58年度～昭和61年度

【松葉】
面積：9.5ha
事業期間：昭和49年度～昭和53年度

【新町西】
面積：3.8ha
事業期間：昭和62年度～平成3年度

2号渡良瀬緑地

完了

④ 都賀地域

都賀インターチェン
地区計画 68.3

都賀I.C

国谷家中(停)線

小山都賀線

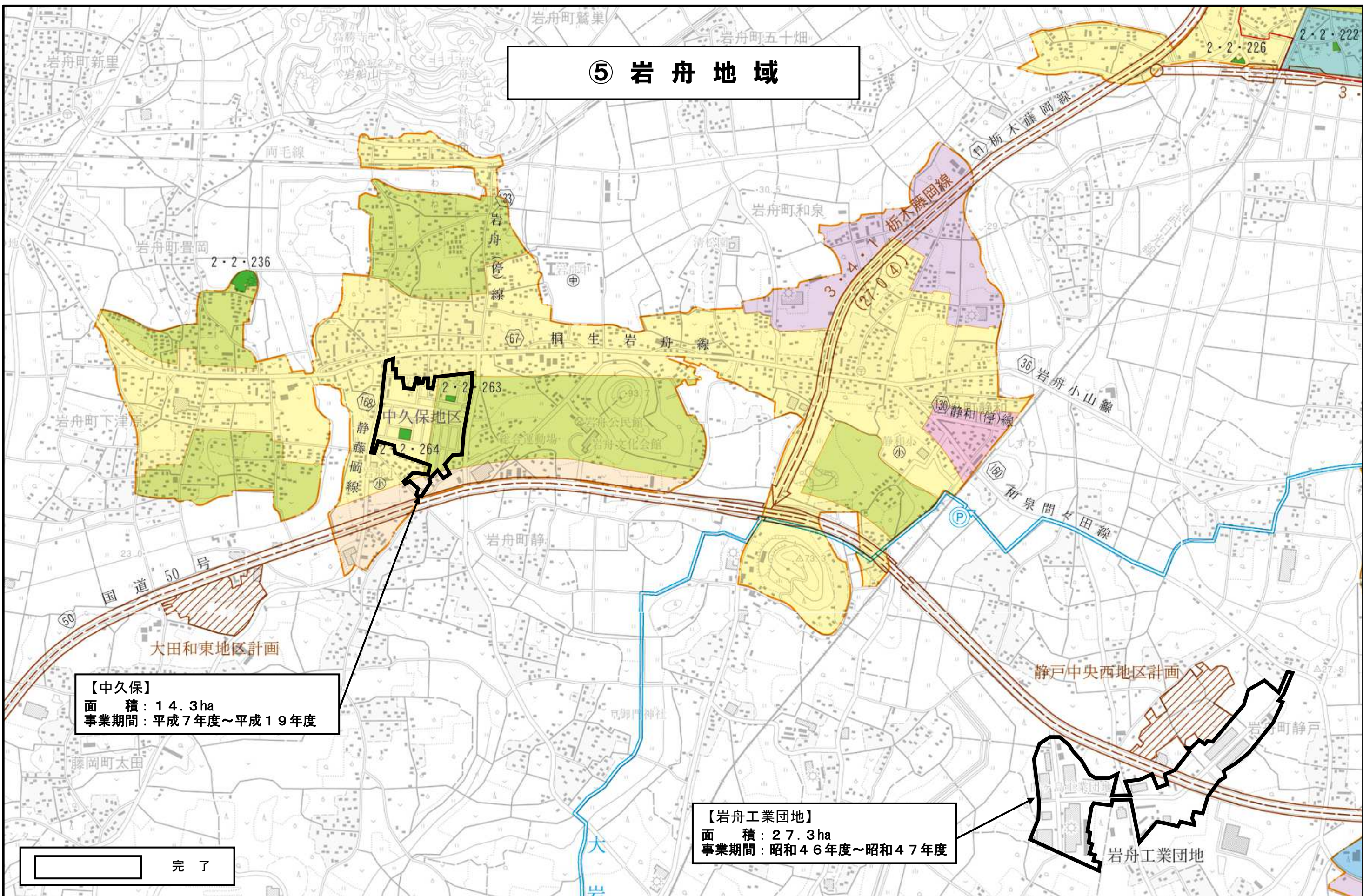
【平川】
面積：22.7ha
事業期間：令和3年度～令和10年度

【合戦場・升塚西部】
面積：18.1ha
事業期間：平成5年度～平成21年度

合戦場・升塚西部土地区画整理事業

平川土地区画整理事業

完了
事業中



⑤ 岩舟地域

【中久保】
 面積：14.3ha
 事業期間：平成7年度～平成19年度

【岩舟工業団地】
 面積：27.3ha
 事業期間：昭和46年度～昭和47年度

完了