



6月26日(土)～7月11日(日) つがの里でハスマつりが開催されました。

広報 **まちあそび**

★主な内容

各地区の夏まつり開催案内	2
所信表明	3～5
市民講師自主講座の受講生募集	22～23
保育園・幼稚園の入園申込み	25

8

2010

No.4

<http://www.city.tochigi.lg.jp>

ロゴ解説：笑顔であふれるまちの誕生のイメージ 芽…誕生 ピンク…桜 赤…いちご 水色…渡良瀬遊水地 紫…ぶどう



思いっきり 夏を楽しもう!!

～市内で開催される夏まつりのごあんない～

各会場では、踊り・花火・音楽・出店等、それぞれ特色あるイベントが行われます。ぜひ、ご家族・お友達を誘って、“とちぎの夏”をお楽しみください。

- 問合せ先・蔵の街サマーフェスタ (本) 商工観光課 ☎21-2543
- ・なつこい Sound Stage OHIRA 2010 (大) 産業振興課 ☎43-9213
 - ・藤岡サマーフェスタ 2010 (藤) 産業振興課 ☎62-0906
 - ・つが盆、花火大会 (都) 産業振興課 ☎29-1104



www.psfukutomi.com

七五三

衣装+着付けメイク+撮影料
B5サイズアルバム8P
すべて含んで (三歳五歳)
¥49,800-より
約16カットの写真が入ります
七歳の着付けメイクは +¥10,500-
期間限定 10/31まで
一生の素敵な宝物にします!!

A4サイズに大きく
+¥6,300-
2ページ追加ごと
+¥6,300-
変更もできます

ドレス&タキシードの写真も撮影中!!
女の子は3歳 7歳用のドレス、男の子は5歳のタキシード
スーツなどをご用意しています。

ご予約
お問合わせは 0282
局内 **0120-37-2913**

台紙入り写真
Due (デュー) セット
2面台紙 5~6カット
¥24,150-より
(三歳五歳)
七歳の着付けメイクは
+¥10,500-
期間限定 10/31まで

台紙1面 影増して
3面台紙 6~7カット
おひとり
¥37,270-
3面台紙 6~7カット
おひとり+ご家族
¥39,370-

出かけレンタルおひとりの着物をご用意しています。
三歳 ¥12,600-より お店にてお着物をご購入いただけます。
五歳 ¥15,750-より ちょっと見てみるだけでもOKです。
七歳 ¥21,000-より お気軽にご来店ください。

♥ 衣装+お支度+撮影 ¥3,150-
プリント料別途
六切りプリント台紙付き ¥4,720-

ご予約
お問合わせは 0282
局内 **0282-22-1508** 提携電話
などからは

栃木市 万町11-16
福富写真館 西口そば **福富写真館**

市長 6月定例議会 市政運営の所信を表明

新生・栃木市誕生後、初めて開かれた市議会6月定例会で、鈴木市長が今後の市政運営に関する所信を表明しました。その要旨を紹介します。



(所信表明する鈴木市長)

所信表明

栃木市政は、文字通りゼロからのスタートであります。その運営指針は、「新市まちづくり計画」が大前提であります。この大前提に加えて、市長選挙で提案したマニフェスト「栃木クリエイト宣言」に沿って、臨んでいきます。

栃木クリエイト宣言は、私の提案する「自立都市」、「文教・文化都市」、「生活優先都市」、「活動都市」の4つのプランと市民の皆様からのご提案である「未来都市」を併せた、5つの「創造プラン」から成り立っております。

そして、この5つのプランを着実に具体化し、将来都市像である「自然」「歴史」「地域」「人」それぞれに生み出す流れが大河を創り、悠久の流れが未来を築く新生・栃木市を創造してまいりたいと考えております。

【5つの創造プラン】

創造プラン 1

誰もが新しいまちを実感できる「自立都市」をめざして

自分が住んでいるまちのあり方や、将来を決定付ける重要な案件は、市民の皆様とともに方針を決めていくことは当然でありますので、真の市民参画の下に、自治基本条例を策定するなど、市民が主人公の市政、いわゆる市民主権を実現します。

◆まちづくり団体を支援

まちづくり活動を行うボランティア団体やNPOなどを支援するため、市民が選んだまちづくり団体に個人市民税1%を財政支援する仕組みをつくりま

◆透明性の高い市政を推進

コンプライアンス委員会の設置や外部監査制度を導入し、人にも地域にも公平・公正で透明性の高い市政を推進します。

◆戦略的な予算配分を実施

将来にわたって、すべての市民に安定した質の高い行政サービスを保証するため、行政のスリム化と財政の効率化を図ると

ともに、真に必要な施策を選択・集中し、政策と財政のバランスの取れた戦略的予算配分を実施します。

◆行政の無駄を排除

合併を好機と捉え、市民が参画した「事業仕分け」によって行政の無駄を排除します。

◆市役所改革を断行

すぐ行動する職員を養成するなど、市民第一の視点で、市役所改革を断行し、市民に便利でスリムな行政を実現します。

創造プラン 2

自然・歴史・文化の息づく「文教・文化都市」をめざして

◆魅力ある観光資源を活用

各地域に昔から伝わる祭り・伝統芸能の保存と新たな文化遺産を発掘し、地域の伝統を守り育てるとともに、魅力ある観光資源として活用していきます。

◆栃木型教育システムを構築

教育の分野では、子ども一人ひとりが、大切にされ、子どもの個性と学力を伸ばす学校現場優先の栃木型教育システムを構築します。

◆市民の学習ニーズに対応

生涯学習の分野では、市民が学び、高めあい、その成果を活かすことのできる生涯学習を

活力に満ちた「活動都市」をめざして

歴史・文化、産業構造など、お互いの個性を認め合い、尊重し、そして、融合し、それらの相乗効果により、活力に満ちた活動都市「とちぎ」を形成していく必要があります。

◆「都市創造プラン・マイルールとちぎ」の推進

JR両毛線と東武鉄道が交差する栃木駅地区については、新生・栃木市のシンボリックシティと位置づけ、公的機関、福祉、教育、文化、商業施設などの集積を図り、首都圏からも人々を呼び込める未来型ニュータウンとして整備するとともに、JRや東武鉄道の各駅の交通拠点化を図り、駅を発着基点とするコミュニティバスやデマンドタクシーなどの地域公共交通を運行します。

◆公共交通機関の利便性を向上

新幹線やJR宇都宮線との接続の利便性を高めるため、JRなどの関係機関に働きかけ、通勤、通学などの移動の利便性向上を目指します。

市民の生命財産を守る個人住宅につきましても、耐震改修補助制度などの施策を推進します。



◆地域サポート体制の創設

自治会との連携を図りながら、一人暮らしの高齢者や障がい者などを災害時に最優先で援護する地域サポート体制をつくってまいります。

◆安心して住みつけられるまちづくりの推進

定住人口の増加を目指し、定住住宅新築補助制度の拡充や子育て支援住宅への補助制度等の施策を推進します。

◆ごみ減量化

合理的な分別収集を徹底し、資源循環型社会の実現を目指すとともに、生ごみの堆肥化、バイオ燃料化を進め、ごみ減量化に取り組みます。

◆潤いと安らぎのあるまちづくりの推進

潤いと安らぎのあるまちづくり推進のため、街中に残る雑木林や、里山の保全、生垣設置などを促進します。

創造プラン 3

安全で安心して暮らせる「生活優先都市」をめざして

◆下都賀総合病院の再生

下都賀総合病院は、市内の他の病院とともに、二次救急病院として、市民の生命を守る財産であるとの考えに立ち、県や医師会をはじめとした医療団体などの関係機関と連携・協力し、下都賀総合病院の再生に向け、全力で取り組まします。

◆地域医療体制づくりの充実
下都賀総合病院の再生にあわせて、日常的な診療から救急医療まで、安心できる地域医療体制づくりを進めてまいります。そのためにも、在宅医療や介護予防が有機的に連携できるよう、医療・保健・介護・福祉の分野のネットワークの整備を進めます。



◆市民の健康を守るために

基本健康診査や、がん検診の検診率を高め、早期の治療による重症化を防ぐとともに、小児インフルエンザワクチン、ヒブワクチン、肺炎球菌ワクチンなど、適切なワクチン接種によって生命を守ることができるとして、積極的に進めてまいります。

◆安心して子どもを産み育てることができるまちづくりの実現

こども医療費の無料化を中学

◆テナントミックス施設の整備促進

中心市街地において、チャレンジショップや創業塾などの起業を目指していただく仕組みを創るほか、中心市街地の核施設として商業施設や文化施設、あるいはコミュニティ施設や共同住宅が一体となったテナントミックス施設の整備促進を目指します。

◆観光都市への取り組み



新生・栃木市誕生を契機に、市民一体で、「観光都市」とちぎをつくる大作戦に取り組めます。

渡良瀬遊水地、ぶどう団地、蔵の街、つがの里など、全国に誇れる観光スポットや、イチゴやぶどうなどの豊富な農産物があり、これらはいずれも魅力ある観光資源であります。

校卒業まで拡大し、保育所の保育時間延長や、学童保育の対象を小学校6年生までとし、幼稚園の延長保育への支援制度を創設するなど、子どもを安心して生み育てることができるとして、実現します。

◆子育てを総合的に支援できる体制を整備

妊娠、子育て、教育など子どもに係る市役所窓口の一元化を図り、子育てを総合的に支援できる体制を整備します。

◆障がい者や高齢者の生活を支援する基盤を整備

障がい者や高齢者福祉の分野では、誰もが自立し尊厳をもって社会の一員として参画し、普通に暮らすことができる、真に優しいまちづくりを推進するために、買い物代行サービスを充実させるとともに、障がい児・者が地域で安心して、安定した生活を送ることができるとして、目指し、児童・デイサービス事業所や生涯にわたって暮らすことができる支援施設を設置するなど、の基盤整備に努めます。

◆予期せぬ災害に備えたまちづくりの推進

公立の小中学校は、児童生徒が一日の大半を過ごす場であり、非常時には、緊急避難場所としての役割を果たすことから、耐震化を推進します。

また、県が推進する「フードバレー構想」に参加し、地域農業と連携する食品産業の誘致・育成に積極的に取り組みます。

◆産業集積拠点を整備



◆かまちづくりを推進
新生・栃木市は、悠久の水の流れでつながっており、かつて舟運で栄えたまちでありましたことから、水辺や川の流れを活用した親水性の高い拠点整備を行い、「かまちづくり」を推進してまいります。

◆農業の振興への取り組み

農業振興の分野では、魅力的で特色ある農産物の生産奨励と、多様な流通・販売システムの確立を進め、農業の振興に努めます。

具体的には、農産物のブランド化の推進、宅配販売、小売店、外食産業などの契約販売、産直販売施設のネットワーク化、学校給食における地域農産物の利用促進などです。



創造プラン 5

あなたが創造する「未来都市」とちぎ

この創造プラン5は、広く市民の皆様からご提案いただいたものであります。

既に、市民の皆様からは、学校給食費、小児インフルエンザ等のワクチン接種、市役所の建替え等に関しまして、貴重なご提案をいただいておりますが、創造プラン全体は、今までにいただいたご提案と1から4の創造プランをもって、すべて完成ということではございません。今後とも、市民の皆様、議員の皆様からご意見やご要望をいただいたながら、皆様と一緒に創造プランを創り上げていきたいと考えております。

これから、市民の皆様とともに手を携えながら、5つの創造プランを着実に実行し、「自然・歴史・文化が息づき、生活者にやさしい自立都市『とちぎ』」を創っていくことを、あらためてお誓いします。

創造プラン 4

活力に満ちた「活動都市」をめざして

歴史・文化、産業構造など、お互いの個性を認め合い、尊重し、そして、融合し、それらの相乗効果により、活力に満ちた活動都市「とちぎ」を形成していく必要があります。

◆「都市創造プラン・マイルールとちぎ」の推進

JR両毛線と東武鉄道が交差する栃木駅地区については、新生・栃木市のシンボリックシティと位置づけ、公的機関、福祉、教育、文化、商業施設などの集積を図り、首都圏からも人々を呼び込める未来型ニュータウンとして整備するとともに、JRや東武鉄道の各駅の交通拠点化を図り、駅を発着基点とするコミュニティバスやデマンドタクシーなどの地域公共交通を運行します。

◆公共交通機関の利便性を向上

新幹線やJR宇都宮線との接続の利便性を高めるため、JRなどの関係機関に働きかけ、通勤、通学などの移動の利便性向上を目指します。

副市長に 手塚 和男氏を選任



鈴木市長は、6月市議会定例会で同意を得て、手塚和男氏を副市長に選任しました。

手塚氏は、県議会事務局議事課主幹、県総合政策課秘書室長を歴任、今年4月から県広報課長を務めていました。

県政発展のため、永年ご尽力され、行政全般に精通されている手塚氏が、7月1日(木)から、副市長として、市長を補佐するとともに、新生・栃木市発展のため、政策・企画の立案等を行います。



7月1日、市長から辞命を受ける手塚氏

インフォメーション

本庁・各総合支所の所在地と電話番号等

本…本庁
〒328-8686
入舟町7-26
☎21-2224

大…大平総合支所
〒329-4492
大平町富田558
☎43-9205

藤…藤岡総合支所
〒323-1192
藤岡町藤岡1022-5
☎62-0900

都…都賀総合支所
〒328-0192
都賀町家中5982-1
☎29-1100

お知らせ

10月1日に国勢調査を実施します

今回の国勢調査は、我が国が本格的な人口減少社会になって実施する最初の調査で、社会福祉・雇用対策・生活環境の整備などの実態を明らかにし、国民生活の向上に役立つ基礎的なデータを提供します。皆さんのご協力をお願いします。

◇問合せ先

栃木地区…	本 企画課	☎21-2405
大平地区…	大 地域振興課	☎43-9205
藤岡地区…	藤 地域振興課	☎62-0900
都賀地区…	都 地域振興課	☎29-1100



土地区画整理地内の 保留地販売のお知らせ

箱森西部土地区画整理組合の保留地を、今年の秋から販売を予定しています。詳しくは、左記までお問い合わせください。

◇問合せ先
箱森西部土地区画整理組合事務局（市役所本庁都市計画課内）
☎(21)2613

8月は道路ふれあい月間

市では、道路を安全に快適に使用できるよう、草刈りや小枝切り、清掃などを地元自治会や道路愛護会などの協力を得ながら実施しています。しかし、ときおり生け垣が道路上にはみ出ているなど、不法に物を道路上に置いていたりするなど、歩行者や車両の進行に支障をきたしている状況が見受けられます。

道路はみんなで利用する公共の施設です。快適に利用できるよう、私有物等は所有者の方が撤去、清掃するようお願いいたします。また、この期間に道路の大切さについて考えましょう。

◇問合せ先
本 道路管理課 ☎(21)2637
大 道路整備課 ☎(43)9214

「コイヘルペスウイルス病」には皆さんの協力が必要です

「コイヘルペスウイルス病」は、コイ特有の病気で、コイ以外のフナやナマズ等の魚には感染しません。

現在、その対策として、県内全域でコイの放流や持ち出しが禁止されています。今後もしも引き続き、まん延防止を徹底するために、次のことを守ってください。

◎釣ったコイをその場所以外に放流しないでください。

◎自宅の池や近所の池で飼育しているコイを川や別の池などに放流しないでください。

◎調理した後のコイの残さいや死んだコイは、川や池などに捨てずに一般廃棄物として処理してください。

※川や池などで大量のコイが死んでいる状態を見つけた場合は、左記にご連絡ください。

◇連絡・問合せ先
本 農林課 ☎(21)2554

年金のお知らせ ～配偶者が退職したとき～

サラリーマンに扶養されている妻（夫）は、「第3号被保険者」として、国民年金に加入しています。夫（妻）が退職すると夫婦ともに「第1号被保険者」になるための手続きを行い、保険料を月額15,100円納めることになります。

※第1号被保険者になるのは、原則、20歳以上60歳未満の方です。

また、退職したことにより保険料を納めることが経済的に困難な方には、申請によって保険料の納付を免除される制度があります。

ご夫婦の年金手帳・退職証明書・印鑑をご用意のうえ、手続きをしてください。免除申請をする場合は、雇用保険受給資格者証又は離職票をお持ちください。

◇手続・問合せ先

本 保険年金課	☎(21)2155
大 市民生活課	☎(43)9209
藤 市民生活課	☎(62)0903
都 市民生活課	☎(29)1102

貯水槽水道の適正な管理を

貯水槽の適切な管理を行わないと、水の汚染や水質の悪化等が起るおそれがあります。水の安全のため次のような適正な維持管理をお願いします。

○水質の定期的な清掃

○施設の点検

○水質の検査（特に色・臭い等、水質に異常を感じたときは、速やかに）

なお、清掃を委託する場合は、資格を持った業者に依頼することが必要となりますので、お問い合わせください。

◇問合せ先

本 水道課	☎(25)2105
大 上下水道課	☎(43)9221
藤 上下水道課	☎(62)0913
都 上下水道課	☎(29)1106

栃木市の人口

人口	142,718人	(-21)
男	70,373人	(+1)
女	72,345人	(-22)
世帯数	51,214世帯	(+31)

外国人登録者を含む
5月末現在（ ）内 前月比

普通救命講習会 受講者募集

毎年9月9日は『救急の日』です。あなたのために・家族のために自動体外式除細動器（AED）を含めた救急法を覚えてみませんか。

◇期日 ①9月4日(土)
②9月5日(日)

◇時間 午前9時～午後0時30分

◇場所 消防本部別館2階（平柳町1丁目）

◇対象 中学生以上

◇内容 心肺蘇生法（心臓マッサージ）・人工呼吸・AED・異物除去・止血法

◇受講料 無料（修了証交付）

◇定員 各日20人（先着順）

◇申込み 8月10日(火)～20日(金) 午前8時～午後8時

直接栃木消防署又は各分署へ ※電話での申込みは不可

◇問合せ先 栃木消防署救急係
(☎22)0119 / 音声案内の後5を押す) 又は各分署へ
栃木地区広域行政事務組合
ホームページ (http://www.kouiki.tochigi.tochigi.jp)

内閣総理大臣名の書状を贈呈します

先の大戦で外地等に派遣された戦時衛生勤務に従事された旧日本赤十字社救護看護婦および旧陸海軍従軍看護婦の方（慰労給付金受給者を除く）に対して、そのご労苦に報いるため内閣総理大臣名の書状を贈呈いたします。

請求手続きなど詳しくは左記にお問い合わせください。

◇請求期限 平成23年3月31日

◇問合せ先 総務省大臣官房総務課管理室 (☎03-5255315182)

※請求書は福祉トータルサポートセンター（福祉庁舎内）☎(21)2503）にあります。

水道料金等のお支払いは 便利でお得な口座振替で！

市内に本・支店のある金融機関および郵便局の窓口にて、通帳・届出印と水道の検針票又は水道料金の領収書をお持ちのうえ、お申し込みください。

◇問合せ先

本 水道課	☎(25)2100
大 上下水道課	☎(43)9221
藤 上下水道課	☎(62)0913
都 上下水道課	☎(29)1106

リフォーム工事は大工が主役です

お金がかかる大きな広告はできませんが
「うちはいい腕の大工さんがいますから！！」
って営業さんからよく聞きますか？
家を直すのは 家を 1番知っている人に 頼むのが1番です
直接 地場の大工さんに 相談してみませんか？

現場確認 見積もり無料 合見積もりOK 大工直営店3代目

有限会社 **創作工務ヤマダ** 検索
泉川町446-1 TEL 0282-20-7785

むし暑く、寝苦しい夜も解消！

イワタの本麻敷パッド

ふとんの **川野辺**

栃木市境町16-3 ☎22-2125

★購入時「広報とちぎ」を見た」の一言で特典あり（先着順）

経営・会計・税務のパートナー

板倉公認会計士事務所
公認会計士・税理士 板倉 聡（国際税務）

板倉税理士事務所
税理士・行政書士 板倉 安秀
パートナー税理士 青木 照男
パートナー司法書士 三輪 誠

〒328-0125 栃木市吹上町689-2 TEL. 0282-31-3682
FAX. 0282-31-3683 E-mail: anshu@cc9.ne.jp

栃木市今泉1丁目 シティコート新栃木内

モデルハウス
NEW OPEN

※見学予約受付中

大工3代、いい家づくり。

木の花ホーム 上都賀郡西方町本城62-3
☎0120-895087

小規模工事等契約希望者登録のお知らせ

この制度は、市が発注する小規模な工事や修繕でその内容が軽易なもの(契約金額が50万円以下)について、受注・施工を希望する方を登録し、積極的に業者選定の対象とすることにより、市内業者の受注機会の拡大を図るものです。

新市としての制度運用に移行するため、合併前に本制度の登録申請をされていた方は、各市町で行った申請の際にお知らせした有効期間にかかわらず、平成22年9月30日が現在お持ちの資格の有効期間となります。

◇登録できる方

- 市内に主たる事業所(本社、本店)又は住所(住民登録)を有する方とします。ただし、次のいずれかに該当する場合は登録できません。
- ①成年被後見人および被保佐人
- ②破産者で復権を得ていない方
- ③市建設工事入札参加資格者名簿に登録されている方(合併

前の各市町で登録された方も含みます。)

- ④希望する業種を履行するために必要な資格、免許等を有しない方

◇登録できる業種

登録できる業種は、建設業法で定める業種(28業種)のうち3業種まで。

※市水道事業の「指定給水装置工事事業者」および下水道の「排水設備指定工事業」の指定を受けている方は、当該業種の登録は必要ありません。(合併前の各市町で指定を受けている方も含みます。)

- ◇登録申請の受付 期間 8月2日(月)～随時受付(土・日曜日、祝日を除く)
- ◇時間 午前9時～午後4時
- ◇登録有効期間 平成22年10月1日～平成24年9月30日まで
- ※ただし、平成22年10月1日以降に申請された方は登録になった日から平成24年9月30日までとなります。
- ◇登録申請の方法 登録を希望する方は、小規模工事等契約希望者登録申請書に次の①・②等の必要書類を添付し郵送で提出してください。(持参も可。)

なお、登録申請書は、市ホームページからダウンロードする

ことができず、契約検査課でも配布します。

- ①市税の完納証明書(法人の場合)、その代表者の証明書も必要になります。)

②希望する業種を履行するために必要な資格、免許等を証明する書類の写し

◇登録申請の送付先 〒328-8686 栃木市入舟町7-26

※この登録をもって、見積業者の指名や契約を約束するものではありません。

- ◇申請・問合先 契約検査課 ☎(21)2412

大平隣保館『第2回夏休み親子体験教室』のご案内

- ◇日時 8月5日(木) 午前9時30分～
- ◇場所 大平隣保館
- ◇対象 小学生の親子20組
- ◇内容 パン粘土で作る壁掛「おいしいフルーツパネル」
- ◇講師等 山口栄子氏
- ◇費用 500円
- ◇用意するもの エプロン
- ◇申込・問合先 7月26日(月)～ 電話で大平隣保館 ☎(43)6611へ

大平隣保館『夏休み子どもお楽しみ劇場』のご案内

- ◇日時 8月6日(金) 午後1時～3時30分
- ◇内容 ①大塚忠男氏による大道芸 ②映画「レイトン教授と永遠の歌姫」上映
- ◇入場料 無料
- ◇場所・問合先 大平隣保館 ☎(43)6611

福祉サービスに関する苦情相談の受付

栃木県運営適正化委員会では、福祉サービスに関する利用者や家族等からの苦情や相談を適切に解決するため、助言・相談・調査・あつせん・知事への通知等を行います。

- ◇相談方法 電話、来所、文書、メール
- ◇相談時間 月～金曜日 午前9時～午後4時(祝日は除く)
- ◇その他 相談料無料、秘密厳守
- ◇問合先 栃木県運営適正化委員会(宇都宮市若草1-10-6とちぎ福祉プラザ内) ☎028-622-2941 FAX028-622-2316 メール asu.sw@dream.ocn.ne.jp

藤岡サマーフェスタ 2010

サマーフェスタは藤岡渡良瀬運動公園をメイン会場に開催します。みんなで楽しい夏休みの思い出を作りましょう。

- ◇開催日 8月8日(日) ※小雨決行
- ★藤岡渡良瀬運動公園 会場
- 熱気球係留飛行体験
- 各種ステージイベント
- 和太鼓とよさこい踊り
- ゆかたコンテスト
- 和楽踊り等の盆踊り
- 打上げ花火 など
- ★渡良瀬の里 会場(開催当日のみ、入館料・カラオケ使用料は無料)
- 館内各種イベント
- バラ風呂入浴 など
- ★道の駅みかも 会場
- 店頭販売、ドリンクバー
- クラシックバイクの展示 など
- ◇問合先 産業振興課 ☎(62)0906

ななこ SoundStageOHIRA2010

若者を中心とした夏のイベントです。みなさんのご来場お待ちしております。

- ◇期日 8月21日(土) 22日(日)

- ◇場所 大平運動公園 さくら球場
- ◇内容 高校生バンド選手権、吉本興業の芸人出演によるお笑いショー、当日参加型ゲーム、B級グルメ、打ち上げ花火など、イベントが盛りだくさん!
- ◇問合先 なつこい実行委員会(大平総合支所産業振興課内) ☎(43)9213

小江戸サミット2010 栃木大会開催

小江戸と称する栃木市と川越市・香取市(旧佐原市)が3市の交流を図るため、サミットを開催します。「小江戸サミット2010 栃木大会」に、ぜひご参加ください。

- ◇日時 9月25日(土) 午後2時30分開場 午後3時開会
- ◇場所 栃木文化会館(旭町)
- ◇内容 ○小江戸サミット ○江戸の文化が色濃く残る浄瑠璃(常磐津初應太夫・三味線初勢太夫)
- 記念講演 演題 「小江戸よいとこ江戸 まさり」 講師 山田五郎氏
- (幅広い分野で講演、執筆活

道の駅みかも山ウォーク 第2回みかも山ウォーク 参加者募集

動を続け、テレビ「出没!アド街ック天国」出演中)

- ◇費用 無料(要入場整理券)
- ◇入場整理券の配布 8月10日(火)午前9時～先着150人
- 市役所商工観光課、栃木商工会議所、栃木市観光協会(倭町小江戸ひろば南蔵)で配布します。
- ※当日内容が変更になる場合があります。
- ◇問合先 商工観光課 ☎(21)2569

- ◇日時 11月23日(火・祝) 午前10時開始 雨天決行
- ◇内容 約10kmコース 約7kmコース
- ◇定員 300人
- ◇参加料 1人600円
- ※参加者全員に道の駅みかもの利用券500円分を差し上げます。
- ◇申込み 道の駅みかも事務所 で申込用紙に記入のうえ、参加料を添えてお申し込みください。
- ◇受付期限 10月31日(日)
- ◇問合先 道の駅みかも ☎(62)0990

リサイクル講座参加者募集

家庭にある牛乳パックを利用した、リサイクル講座を開催します。

- ◇日時 8月3日(火) 午前9時～11時
- ◇会場 市民会館2階中会議室
- ◇講師 消費者友の会会員
- ◇内容 牛乳パックを利用した小物入れ作り
- ◇定員 40人(先着順)
- ※小学生以下は大人同伴
- ◇参加費 100円(材料費)
- ◇持ち物 牛乳パック、はさみ
- ◇申込み 7月30日(金)までに参加費を添えて本庁市民生活課 ☎(21)2145へ

市民ハイキング 参加者募集

切込湖・刈込湖ハイキングコース(日光市)

- ◇日時 9月5日(日)午前7時～
- 藤岡公民館第1駐車場集合出発
- ◇場所
- ◇対象 市内在住の方
- ◇参加費 1,500円
- ◇定員 80人
- ◇申込・問合先 8月2日(月)午前9時～電話で 藤岡教育支所生涯学習課 ☎(62)4321へ

住まいの塗装は地域の信頼できる当社へ!

住まいは、生きています。だから、手入れが必要です。 『見積り・診断は無料』

外壁・屋根の塗替工事は環境にやさしい塗料で〔運動公園東側 駐車場前〕

オオアク建装工業株式会社 栃木市箱森町51-28 TEL. 0282-22-5981

サマーキャンペーン実施中!!

★ファッションサイクル 12,800円(3台限り)

★タイヤ・チューブ交換 2,600円(来店のみ)(通常4,000円の処) 出張修理OK!

自転車専門店 ザ・ちゃりんこや アフターサービス万全!

栃木市河合町8-24 ☎0282-22-8687

健康な身体には 病気を治す力がたくさんあるので

長引いてる病気というのは、どんな強い薬を使っても自分自身に治す力が無いと治らないものです。

もし、あなた自身の身体に治す力が弱っていると感じたら ~そんな時 お役に立つ天然薬・漢方薬があります。

お気軽に私共にご相談ください。 栃木市薬石衛門町5-22 電話0282-22-1237 品田薬局 am8:30~pm8:00 定休日 日曜日

入居者募集情報

《市営住宅》

- 城内南市営住宅 3DK1戸
- 大宮市営住宅 3DK1戸

《高齢者専用住宅

- (シルバーハウジング)
- 川原田市営住宅 2DK1戸
- 家賃 22,800円

※別に負担金や駐車場使用料がかかる場合があります。

◇資格

- 住宅に困窮している方
- 60歳以上の方のみの世帯(單身可)、双方又は一方が60歳以上の夫婦のみの世帯
- 暴力団員でない方

- 平成21年中の所得が、収入基準月額158,000円以下の方(高齢者、障がい者世帯等は214,000円以下)
- 市町村税を滞納していない方
- 《特定公共賃貸住宅 (スカイハイツ)》
- ◇資格 所得月額487,000円までの方。
- スカイハイツ平柳 3DK (70・23㎡) 3戸
- 家賃 65,000円/月

**新生栃木市誕生記念
市民ミュージカル
『心に太陽を持って』
運営ボランティア募集!**

文豪山本有三の「路傍の石」を素材にした市民ミュージカル「心に太陽を持って」を12月19日(日)に公演するにあたり、運営のお手伝いをしていただくボランティアを募集します。

◆台本原案 山田洋次

(映画監督)

- ◆脚本・演出 田中暢
- ◆振付 石橋寿恵子
- ◆作曲 MATSUNOBU
- ◆定員 若干名

◇内容 大道具・小道具製作、衣装製作、音響・照明操作、プログラム制作等(パソコン操作のできる方歓迎)

◇申込・問合せ 8月16日(月)までに、直接、栃木市民ミュージカル実行委員会事務局(文化課内/☎(2)2741)へ

**10月協働まつり2010
10月の協働まつり2010
10月の協働まつり2010**

10月に開催するおちぎ協働まつりでは、おちぎふるさと絵手紙コンクールを開催します。同コンクールへの出展絵手紙を募集します。



インフォメーション

- ・3LDK (78・45㎡) 1戸
- 家賃 69,000円/月
- スカイハイツ川原田 6戸
- ・3DK (73・77㎡)
- 家賃 66,000円/月

※家賃の他に駐車場料金(月2,700円/1台)がかかります。

☆共通事項

- ◇入居申込受付期間 8月5日(木)～11日(水)
- (土・日曜日を除く)
- ◇時間 午前8時30分～午後5時
- ◇抽選日 8月19日(木)
- ◇入居日 9月1日(水)
- ※入居資格・条件等、詳しくは、問い合わせください。
- ◇問合せ 施設管理課 ☎(2)2622

**県立博物館・地域移動博物館
「蔵の街の礎(いしづえ)」展
―建物に使われた石たち―**

- ◇日時 7月17日(土)～9月12日(日) 午前10時～午後4時
- ◇場所 郷土参考館(倭町)
- ◇内容 土蔵の基礎石・石蔵・石垣など蔵の街における石材の利用や、これらを築造した石屋・石工についての展示。
- ◇移動講座(展示解説) 9月4日(土)

まろつが出店者の募集

日頃から地域活動に取り組んでいる出店者の参加を募集します。

- ◇まるつがとは 地域の多くの方々との協力し作りあげる地域密着型のお祭り。地域の文化・伝統・農業・産業を再発見し、地域の一体感を高め、《つがまちをまるつが》としめるイベントです。
- ◇開催日時 11月7日(日) 午前9時～午後3時
- ◇場所 市道T産文通り線(都賀文化会館前の道路) および周辺市施設(当日、市道T産文通り線は歩行者天国。)
- ◇応募条件 ○日頃から栃木市内で活動を行っている団体。
- まつり当日に、飲食物の提供、物品販売、日頃の活動PR等を行い、まるつがの目的・趣旨に賛同する団体。
- 各自出店に係る準備および片付けについて責任を持って行える団体。
- 出店者には、出店負担金を納

**危険物取扱者保安講習会
お知らせ**

- ◇期日 9月17日(金)
- ◇講習区分 一般(その他)講習
- ◇時間 午前9時30分～午後0時30分
- ◇場所 国府公民館(惣社町)
- ◇受講手数料 4,700円
- ◇定員 各100人(先着順)
- ◇申込期間 8月30日(月)～9月6日(月)
- ◇申込・問合せ 消防本部予防課☎(2)0119 (社)栃木県危険物保安協会連合会 ☎028-622-0438

◇応募区分

- ①幼児・小学1～3年生の部
- ②小学4～6年生の部
- ③中学・高校の部
- ④一般の部

◇形式 ハガキ(同サイズの紙可)に、絵と文字により手書きで表現してください。

◇テーマ 栃木市の誇れるところ、よいところ、自慢

◇その他 全作品を、協働まつりで掲示し、優秀な作品に賞品を差し上げます。また、優秀作品を後日作成するとおちぎふるさと双六の絵として採用します。

◇応募・問合せ先

9月10日(金)までにハガキ(作品)の裏面に、住所、氏名、年齢、電話番号、学校名、学年(学生のみ)を明記のうえ、おちぎ協働まつり2010実行委員会事務局(おちぎ市民活動推進センター)から内/〒328-0031 境町19-3/☎(2)7131)へ

**光と音のページェント
実行委員募集**

一般公募による実行委員の皆さんが企画・運営をしていく、市民参加によるイベント「光と音のページェント」を開催します。

- 午前10時～午後1時
- ◇入館料 無料
- ◇問合せ 文化課 ☎(2)2742

実行委員としてイベントを盛り上げていただける方を募集しています。より良いイベントにしたいため、ご協力よろしくお願ひします。

- ◇応募資格 中学生以上の方
- ◇募集人数 20人程度
- ◇活動期間 平成22年9月～平成23年1月の間で随時
- ◇活動内容 実行委員会に出席。イベントの企画・運営を行う。
- ※実行委員会は、毎月1～2回程度平日の午後6時～(1～2時間程度)開催予定。
- ◇報酬 無報酬
- ◇申込方法 大平町観光協会ホームページから申込書をダウンロードし、必要事項を記入のうえ、申込先までお持ちください。(申込書は郵送可能)
- ◇締切日 9月17日(金)
- ◇申込・問合せ 光と音のページェント実行委員会事務局(大平総合支所産業振興課内/☎(43)9213)へ

バウンドテニス参加者募集

誰もが気軽に楽しめるバウンドテニス。初めての方大歓迎!

◇日時 8月22日(日) 午前10時～正午

**ベビーマッサージ教室
受講者募集**

- ◇対象 市内在住、在勤、在学の方(小学生以上)
- ◇場所 勤労者総合福祉センター
- ◇講師 バウンドテニス協会
- ◇受講料 300円
- ◇定員 30人(先着順)
- ◇持ち物 上履き用運動靴、タオル、飲み物、動きやすい服装
- ◇受付・問合せ 7月25日(日)～直接又は電話で勤労者総合福祉センター(☎(2)7140)へ
- ◇期日(各対象者) ①9月22日(水) ②2か月～6か月までの乳児と保護者) ③9月29日(水) (7か月～1歳未満までの乳児と保護者)
- ◇時間 午後2時～4時まで
- ◇場所 栃木保健福祉センター(今泉町2丁目)
- ◇講師 藤川赤ちゃん相談室 助産師 藤川智子氏
- ◇受講料 無料
- ◇定員 各10組(先着順)
- ◇申込期間 8月10日(火)～9月3日(金)
- ◇問合せ 社会福祉協議会(☎(2)4457)へ

- 不動産売買・贈与・相続登記・遺言書作成・離婚・内容証明書作成
- 会社設立・役員変更登記・裁判所への提出書類の作成
- 建物新築・滅失登記・土地測量・分筆登記 など

頼まれやすい事務所を目指しています

(認定) 司法書士・(ADR認定) 土地家屋調査士・行政書士
佐山隆事務所
〒328-0035 栃木市旭町19番16号 栃木文化会館斜め前
TEL 0282-24-2555 FAX 0282-22-5321 (24h受付)
E-mail: sayama-t@amber.plala.or.jp



愛犬家 住宅アドバイザーが提案する

ペットと暮らす家

ペットと暮らすための工夫やアイデアがいっぱい詰まった家、一緒に考えてみませんか?

「ペットと暮らす新築・建て替え・リフォーム」のご相談ください。ペットと暮らしている私たちだから、あなたの気持ち良く、分かります。

e-planning
株式会社 イー・プランニング
0282-28-1537
http://e-planning-ie.com

住所: 〒328-0011 栃木県栃木市大宮町1693-31 ●FAX: 0282-29-6307
●e-mail: e-planning@cc9.ne.jp ●営業時間: 9:00～18:00 ●定休日: 水曜日

とちぎのグリーンツーリズム 参加者募集

地域の人々と農を通してふれあいを楽しみながら、疲れた心をリフレッシュしませんか？
お誘いあわせのうえ、ぜひご参加ください！

☆寺尾米づくり体験教室2010
◇秋の部 9月26日(日)
◇内容 稲刈り・さつまいも掘り等
◇定員 40人(先着順)
◇参加費 1人2,000円
(昼食とおみやげ付き)

○主催 寺尾地区グリーンツーリズム推進協議会
☆皆川地区ふれあい農業体験
◇秋の体験 9月26日(日)
◇内容 稲刈り・もちつき・さつまいも掘り
◇定員 40人(先着順)
◇参加費 1人2,000円
(昼食とおみやげ付き)

○主催 皆川地区街づくり協議会
会グリーンツーリズム部会
◇申込・問合せ先
本 農林課 ☎(21)2554

第3回ミックスソフトテニス大会参加者募集

◇日時 9月11日(土)9時集合
※予備日9月25日(土)
◇場所 総合運動公園庭球場
◇対象 市内在勤・在住者および、栃木市ソフトテニス連盟登録者で18歳以上の方
◇試合方法
男女ミックスダブルス
※当日、抽選でペアを決定
◇参加料 1人1,000円
(当日会場で納入)

◇申込・問合せ先
9月2日(木)までに市ソフトテニス連盟 戸井田 ☎090-1615-8749/FAX(31)0629)へ
◇問合せのみ スポーツ振興課 ☎(25)0930)へ

第28回市民水泳大会 参加者募集

◇日時 9月5日(日)午前9時～
※受付は午前8時～
◇場所 総合運動公園プール
◇対象 市内在住者・市内スポーツクラブ所属者
◇種目 自由形、平泳ぎ、背泳ぎ、バタフライ
(各25m、50m、100m)個人メドレー
(100m、200m)

◇日時 9月5日(日)午前9時～
※受付は午前8時～
◇場所 総合運動公園プール
◇対象 市内在住者・市内スポーツクラブ所属者
◇種目 自由形、平泳ぎ、背泳ぎ、バタフライ
(各25m、50m、100m)個人メドレー
(100m、200m)

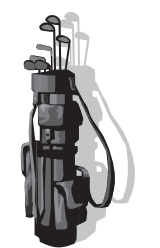
第50回栃木地区ゴルフ大会 参加者募集

◇期日 9月20日(月・祝)
※雨天決行
◇場所 栃木カントリークラブ
◇対象 市内在住・在勤者
◇定員 200人(先着順)
◇プレー費(昼食、パーティー費含む)
○セルフプレー 8,500円
○キャディー付(先着10組) 11,000円

◇参加費
・22年度栃木支部ゴルフ協会員 2,000円
・一般 3,000円

◇申込期間
8月10日(火)～9月5日(日)
◇申込み
・サンランド栃木 ☎(24)3331
・都賀スポーツヴィラ ☎(27)5600
・アーバンゴルフクラブ ☎(23)6333

◇問合せ先 市ゴルフ協会栃木支部・巻島(サンランド栃木内) ☎(24)3331) 又はスポーツ振興課 ☎(25)0930)



働く婦人の家 暮らしの金融講座受講生募集

身近な金融商品や暮らしに役立つ生活設計について学びます。
◇期日 9月9日(木)、16日(木)
◇時間 午前10時～正午
◇場所 市民会館(日ノ出町)
◇対象 市内在住・在勤の女性
◇内容
○自己責任時代の資産管理と運用
○初心者向け株式運用(投資信託)
◇定員 20人(先着順)
◇受講料 無料
◇持ち物 筆記用具
◇申込・問合せ先
8月2日(月)女性青少年課 ☎(24)0351)へ

おおひら黒大豆オーナー募集

黒大豆(品種・丹波黒)のオーナー制度のご案内です。種まきから栽培管理までは、生産者(集落営農組合)が行い、10月初旬にオーナーへ引き渡します。収穫の時期により、「黒枝豆」と「黒大豆」の両方を楽しめ、好きなときに自由に収穫することができます。

◇募集
○北武井地区 220区画
○新地区 100区画
○瓜畑地区 80区画
○神ノ倉地区 50区画
◇内容
○1区画5,000円(250㎡・約50株)
○生育した黒大豆を収穫前に区割りしオーナーへ引き渡しします。(10月初旬)

NPO・ボランティア 理解促進講座参加者募集

◇問合せ先
大 産業振興課 ☎(43)9212



◇申込・問合せ先
○9月15日までに電話で大平総合支所産業振興課 ☎(43)9212)へ(各地区先着順)
○収穫の時期が近くなりましたら、応募された方へ区画の引き渡し式の案内を送付します。
※万一災害や悪天候等により収穫が見込めない場合、1区画の株数や価格の変更等がありますので、あらかじめご了承ください。

太極拳初心者教室 参加者募集

◇期日 9月3日～10月1日の毎週金曜日(全5回)
◇時間 午前10時～11時30分
◇場所 総合体育館剣道場
◇定員 30人
◇参加費 1,000円
(傷害保険、教材費込み)
※当日会場で納入
◇持ち物 体育館用シューズ、動きやすい服装
◇締切り 8月27日(金)
◇申込み スポーツ振興課(総合体育館内) ☎(25)0930)へ
◇問合せ先 栃木市太極拳協会(杉本) ☎(24)2060)へ

健康運動教室参加者募集
地域交流促進事業の一環として特別主催講座を開催します。心も身体もリフレッシュできます。ぜひ、ご参加ください。
◇日程 9月7日・14日・21日・28日、10月5日・12日・19日・26日、11月2日・9日の火曜日(全10回)
◇時間 午後7時30分～9時
◇場所 大平隣保館(大平町新)
◇内容 身体・筋肉を伸びやかにゆるめる養生気功と軽快な

◆日時・場所
①藤岡地区

◇申込・問合せ先
8月21日(土) 午前10時～正午 藤岡公民館
②大平地区
8月21日(土) 午後2時～4時 大平公民館
③都賀地区
8月28日(土) 午前10時～正午 都賀公民館
④西方町地区
8月28日(土) 午後2時～4時 西方町公民館
⑤栃木地区
10月9日(土) 午後4時～6時 くらら

◆費用 無料
◆内容 事例紹介 藤岡・西方「うずま川遊会」、大平「西方町文化財愛護ボランティア」都賀「自然と人間の森おほひら」、栃木「いちえ会」(東京)

◆対象 県民、NPO・ボランティア関係者、行政職員
◆主催 NPO栃木県シニアセンター・栃木県
◆共催 とちぎ市民活動推進センターくらら
◆後援 栃木市、西方町教育委員会
◆申込・問合せ先 NPO栃木県シニアセンター ☎(20)3322

◆豊かな人間性と創造力を育成◆
福祉分野 ★介護福祉士 ★社会福祉士 ★精神保健福祉士
医療分野 ★理学療法士 ★作業療法士 ★看護師
衛生分野 ★ネイル ★メイク ★エステティシャン

マロニエ医療福祉専門学校
ハイテックビューティ専門学校
栃木市平柳町2-1新栃木駅東 TEL0282-28-0020 http://www.maronie.jp
(姉妹校)小山歯科衛生士専門学校

トイレ・お風呂・キッチン、今よりもっと快適にしたい
リフォーム・新築、どこに頼めばいいの？
一級建築士で大工の私が責任を持ってご相談にのります。

有限会社 島田工務店
島田昭吾一級建築設計事務所
栃木市大久保町599 090-5526-9482
http://www.cc9.ne.jp/~syougo-shimada/

ご存知ですか! **国民年金基金**

●加入できる方は、国民年金の第1号被保険者
●国民年金にプラスにできる公的な個人年金
●基本は終身年金だから生涯受け取れる
●掛金は全額所得控除で税金が有利
●ゆとりある老後の備えに **国民年金基金**

栃木県国民年金基金
栃木県国民年金基金、足利小山信用金庫、大田原信用金庫の本支店
宇都宮市昭和1-7-10 ☎028-623-0580
☎0120-65-4192

**住民票の写し・印鑑証明書の
自動交付機をご利用ください**

印鑑登録カードで住民票の写しと印鑑証明書を交付できる自動交付機を設置していますので、ご利用ください。

- ◇利用するために必要なもの
- ①印鑑登録カード（平成22年3月29日以降に交付したもの）
- ※合併前に交付されたカードをお持ちの方は、新しいものと交換します。
- ◇交換窓口
- 本庁又は各総合支所の市民生活課
- 必要なもの
- ・合併前の印鑑登録カード
- ・公的な身分証明書（運転免許証や保険証など）

②暗証番号

暗証番号を設定するためには、市民生活課の窓口で手続きが必要です。設定手続きをご希望の方は、印鑑登録カードと公的な身分証明書（運転免許証や保険証など）を本庁又は各総合支所の市民生活課にお持ちください。

- ◇設置場所
- 《市役所 本庁舎 正面玄関》
- 平日 午前8時30分～午後9時
- 土、日曜日および休日 午前8時30分～午後5時

《プラッツおひら》

市税等収納員募集

市税等の収納業務を担当する嘱託員を募集します。

- ◇募集人員 本庁・藤岡総合支所・都賀総合支所 各1人
- ◇任用期間 平成22年9月～23年3月まで
- ◇資格 65歳未満の方（平成22年9月1日現在）
- ◇要件
 - 普通自動車免許取得者
 - 税金に滞納がなく、身元保証人のいる方
- ◇勤務条件
 - 勤務時間 午前8時30分～午後5時
 - 週4日勤務
 - 基本報酬 8万円＋能率報酬
 - 社会保険、雇用保険に加入
 - 公用車使用
- ◇審査等 400字詰め原稿用紙1枚程度の「納税に関する作文」の提出および面接があります。
- ◇申込・問合せ先
 - 必ず事前にお問い合わせのうえ、8月18日(水)までに履歴書を、希望する本庁税務課又は、藤岡・都賀各総合支所税務課へお持ちください。詳細については、後日ご連絡します。

本 税務課 ☎(21)2133

- 開館日の午前10時～午後9時
- ◇問合せ 市民生活課 ☎(21)2147

**寄付
あじがひいねいねごます**

★地域福祉基金
福祉の増進に役立てて欲しいと、地域福祉基金へ寄付が寄せられました。この寄付金は、今後、福祉施策のため役立てられます。

- 栃木ソフトボール連合親睦会 一同様 15,500円
- ◇問合せ 福祉トータルサポートセンター ☎(21)2503

★ふるさと文化振興基金

市では、市民文化の振興や個性的な地域づくりを推進するため、ふるさと文化振興基金を設けています。次の方からご寄付をいただきました。ご協力、大変ありがとうございます。

- 酒巻文司 様（個人） 30,000円
- ◇問合せ 文化課 ☎(21)2741

県民バス参加者募集

- ◇期日 9月8日(水)
- ◇集合場所 総合運動公園東側駐車場（川原田町）

藤 税務課 ☎(62)0902
都 税務課 ☎(29)1101

保育園臨時職員募集

- ★都賀よつば保育園
- ◇職種等 保育士・調理員（各1人）
- ◇資格等 それぞれ保育士・調理師の資格を有する方
- ◇勤務地 都賀よつば保育園
- ◇採用予定 平成22年9月1日～平成23年3月31日
- ◇選考方法 面接
- ★大平地区公立保育園
- ◇職種等 保育士（5人）
- ◇資格等 保育士の資格を有する方
- ◇勤務地 公立保育園（大平地区）
- ◇採用予定 平成22年10月1日～平成23年3月31日
- ◇選考方法 面接
- ◇申込・問合せ先 8月10日(火)までに履歴書（写真添付）と資格証明書の写しを添えて左記へ

本 税務課 ☎(21)2519
大 健康福祉課 ☎(43)9223
藤 健康福祉課 ☎(62)0904
都 健康福祉課 ☎(29)1103

自衛官採用試験のお知らせ

平成23年4月に入隊する各種自衛官を募集します。

募集種目	資格	受付期間	試験期日
航空学生	高卒（見込含）21歳未満の方	8月1日(日)～ 9月10日(金)	1次 9月23日（木・祝）
一般曹候補生	18歳以上27歳未満の方		1次 9月18日(土)
自衛官候補生（任期制）	18歳以上27歳未満の方		9月下旬(受付時にお知らせ)

※年齢は平成23年4月1日現在

- ◇問合せ 消防防災課 ☎(21-2703)
- 自衛隊小山地域事務所 ☎(0285-25-4763)

す。なお、調査の内容は、公共交通ネットワーク整備の目的だけに使用し、秘密は厳守します。

点訳奉仕員養成講習会

- ◇日時 9月3日～1月21日の毎週金曜日（全20回）
- ※12月31日は休み
- 午前9時30分～11時30分
- ◇場所 栃木保健福祉センター（今泉町2丁目）
- ◇講師 柏倉百合子氏（栃木点字ボランティアの会「すみれ」）

◇対象 点訳ボランティア活動をした方、点訳奉仕員を目指す方15人

- ◇受講料 無料（テキスト代1,050円は自己負担）
- ◇申込・問合せ 8月2日(月)～電話で社会福祉協議会 ☎(22)4457)へ

**統計グラフ県コンクール
作品募集**

- ◇対象 県内の小・中・高校生、大学生および一般の方
- ◇課題 自由（小学校4年生以下は、児童が自分で観察又は調査した結果をグラフにしたもの）

◇規定 B2判（72・8cm×51・5cm）縦・横、どちらでも可。紙質・色彩は自由。裏面の板張り（パネル仕上げ）、表面のセロハンカバーは不可。

◇その他 1人何点でも応募可。合作は5人以内。

- ◇応募・問合せ先 9月6日(月)までに県統計課 ☎(2320)8501 宇都宮市埴田1-1-20 ☎(028)623-2242)へ

「心の輪を広げる体験作文」および「障がい者週間のポスター」の募集

- ◇テーマ「出会い、ふれあい、心の輪が広がる人となり」
- ◇募集区分 小学生、中学生、高校生・一般県民部門
- ☆ポスター
- ◇テーマ「障がいの有無にかかわらず誰もが能力を発揮して安全に安心して生活できる社会の実現」
- ◇募集区分 小学生、中学生
- ☆共通事項
- ◇募集締切 9月3日(金)必着
- ◇その他 優秀作品には賞状贈呈

詳しくは県障害福祉課 ☎(028)623-3490)へ

お盆期間中のごみ・し尿の収集のお知らせ

【ごみの収集について】 ごみと資源の収集は通常どおり行われます。「収集カレンダー」をご確認のうえ、指定のごみステーションに出してください。

【し尿の収集について】 し尿の収集は、区域割で許可業者が行います。お住まいの地区の許可業者をご確認のうえ、収集を依頼してください。

×印 し尿の収集はお休みです

地区	許可業者	13日	14日	15日	16日	17日
		金	土	日	月	火
栃木	(有)栃木衛生実行社 ☎(0282-22-0661)	×	×	×	×	
	(有)栃北興業 ☎(0282-27-5336)	×	×	×	×	
	(有)栃木興業 ☎(0282-22-1274)	×	×	×	×	
大平	(有)大環舎 ☎(0282-43-5555)	×	×	×	×	
	(有)イイズカクリーンワークス ☎(0282-62-2537)		×	×	×	×
藤岡	(有)城南興業 ☎(0283-22-1999)	×	×	×	×	
	(有)栃北興業 ☎(0282-27-5336)	×	×	×	×	

- ◇問合せ 本 環境課 ☎21-2603 大 市民生活課 ☎43-9211
- 藤 市民生活課 ☎62-0903 都 市民生活課 ☎29-1102

栃木市は若者の活動を応援します!!

☆講座・教室で…♪♪

◎ウイングとちぎ（栃木勤労青少年ホーム）受講生募集 8月下旬から第2期講座がはじまります。

曜日	講座名	定員	教材費	時間	期間・回数	受講料
月	みんなの英会話	20人	無料	午後7時～9時	9/6～11/8 全8回	無料 (教材費等 自己負担)
火	バドミントン	20人	1,000円	午後7時～9時	9/7～10/26 全8回	
	書道 (ペン字も可)	20人	2,000円	午後7時～9時	9/7～11/2 全9回	
	エアロビクス	30人	無料	午後7時～9時	8/24～10/12 全8回	
水	楽しい料理	18人	3,000円	午後7時～9時	9/1～10/6 全6回	
	リラックス ヨガ	20人	無料	午後7時～9時	8/25～10/20 全9回	
木	ソフトエアロビクス	25人	無料	午後7時～9時	9/2～10/28 全8回	
	ピギナーズ テニス	20人	1,000円	午後7時～9時	9/2～11/25 全12回	
金	レッツコーラス	20人	無料	午後7時～9時	8/27～10/22 全9回	
日	ソフトバレーボール講座	20人	無料	午後6時～8時	9/12～10/17 全6回	

◇場所 栃木勤労青少年ホーム（日ノ出町14-36） ◇対象 市内在住か在勤のおおむね35歳未満の方

◇申込・問合せ先 8月3日(火)～先着順。教材費を添えて勤労青少年ホーム（☎22-3113）へ

開館時間 月～金曜日/午後1～9時 土曜日/午後5～9時（日曜・祝日休館）

◎大平勤労青少年ホーム体験教室受講生募集

今回も皆さんが体験しやすい教室をご用意しました。多くの申込みをお待ちしています！

体験教室名	日	時	用意するもの	受講料
部屋を明るく…プリザーブドフラワー教室	8/20	金	午後7時～	材料費2,000円程度、はさみ
愉しく歌おう!! ゴスペル教室	8/24	火	午後7時～	愉しく歌う意気込み(笑)
みんなで覚えて友達づくり 手話教室	8/26	木	午後7時～	筆記用具など
カンタン小物 きめこみパッチワーク教室	9/3	金	午後7時～	材料費1,000円程度

◇場所 大平勤労青少年ホーム（大平町蔵井2002-1） ◇対象 35歳以下の青少年ならどなたでも受講可能！

◇募集期間 7月26日(月)～各教室の開催日1週間前まで

◇申込み 午後1～9時までにホームにお立ち寄りのうえ、備え置きの手紙でお申し込みください。

☆就労相談で…♪♪

就労に悩む若者を対象に相談会を開催します。就労に悩む青少年のご家族からの相談も受け付けます。

◎ウイングとちぎ 若者の悩み相談（自立・就労）のお知らせ（無料）

◇日時 毎週月曜日 午後1時～（随時受付中。お気軽にどうぞ。予約を入れていただければ確実です。）

◇相談員 専属カウンセラー ◇対象者 市内在住、在勤の35歳くらいまでの青少年および家族

◎大平勤労青少年ホーム 就労支援無料相談のお知らせ

◇日時 8月20日(金) 午後1時～6時 ◇定員 5人程度（先着順）

◇申込み 8月17日(火)までに大平勤労青少年ホーム（☎43-5191）へ

◇相談員 ジョブカフェとちぎ（とちぎ就労支援センター）のキャリアカウンセラー
とちぎ県南若者サポートステーションの相談員

◇対象者 市内在住、在勤の40歳くらいまでの青少年および家族

◆◆◆各問合せ◆◆◆

◎ウイングとちぎ（栃木勤労青少年ホーム）☎22-3113

◎大平勤労青少年ホーム ☎43-5191 利用者会ホームページ <http://www.geocities.jp/oohirahome/>



青年海外協力隊として派遣されるため6月17日に市長を表敬訪問する松本さん

＼青年海外協力隊として
ソロモン諸島へ！

大平町在住の松本尚さんまつもと しょうが、青年海外協力隊の一員としてソロモン諸島に6月から派遣されています。ソロモン諸島はオーストラリア大陸の北西に位置し、面積は岩手県の約2倍、人口は宇都宮市とほぼ同じ50万6千人で、ガダルカナル島を中心とする農業、漁業が主要産業の熱帯の島国です。

ソロモン諸島では、植物園で2年間にわたり植物標本の作成、島内外の植生調査や環境教育の計画などに携わり、人材を育てることになっています。

松本さんの活動を通し、新種の植物の発見が期待されるとともに、栃木市から国際貢献の輪が広がります。

がんばれ！松本さん。

みんなの 伝言板

このコーナーは、皆さんから寄せられた情報をもとに、編集しています。詳しくは各団体等にお問い合わせください。

シルバー人材センター入会説明会

▼日時 8月10日(火)13時30分～▼場所 栃木保健福祉センター(今泉町2丁目)▼対象 市内在住で働く意欲のある60歳以上の方▼その他 大平地区・藤岡地区・都賀地区在住の方は、各事業所へ問い合わせください▼申込/問合せ先 シルバー人材センター栃木センター☎23-4165 藤岡事業所☎62-1534 都賀事業所☎27-8812 大平事業所☎43-0155

シルバー人材センター刃物研ぎ

▼日時 8月18日(水)9時～※申込みは12時まで、雨天中止▼場所 蔵の街広場(万町)▼費用 包丁類300円～ 刃込はさみ500円～ 修理100円～▼問合せ先 シルバー人材センター☎23-4165

県シルバー大学校南校第31回学校祭

○演芸会
▼日時 8月5日(木)10時～16時▼場所 栃木文化会館(旭町)▼内容 太極拳、コーラス、民舞、カラオケ、ダンス、民話語り、フラダンス、30期・31期生の発表会等
○学校祭
▼日時 8月7日(土)10時～15時▼内容 ふれあい体験、体験教室、模擬店、チャリティーバザー、作品展示等▼場所/問合せ先 県シルバー大学校南校(神田町/☎22-5325)

栃木少女合唱団団員募集

▼対象 小学1年生～中学3年生の女子▼活動日 毎週土曜日9時～12時▼費用 月額3,000円(合宿費、定期演奏会費は別途)▼主な活動 栃木「蔵の街」音楽祭、栃木市合唱祭、県少年少女合唱連盟の合同演奏会に参加▼その他 団服はレンタル▼問合せ先 栃木少女合唱団団長黒川☎22-2798/事務局内山☎0285-25-7050

市ソフトボール協会女子部員募集

練習は週1回程度です。年齢は問いませんので、気軽にお問い合わせください。
▼問合せ先 18時～21時に市ソフトボール協会小峰☎090-5828-8059

無料調停相談会

▼日時 9月7日(火)10時～15時▼場所 栃木公民館(日ノ出町)▼相談内容 ①交通事故、土地・家屋、サラ金、隣家とのトラブル等 ②離婚、離縁、相続、家庭内・親族とのトラブル等▼費用 無料▼その他 参考資料があればお持ちください▼問合せ先 宇都宮地方・家庭裁判所栃木支部☎23-0225 (①は内線230/②は内線260)

平成22年度狩猟免許試験の実施

▼期日等 ①8月25日(水)県安蘇庁舎(佐野市)・上河内地域自治センター(宇都宮市) ②11月17日(水)上河内地域自治センター▼時間 9時～▼申請期間 試験実施日の14日前～7日前▼その他 詳しい申請手続きおよび免許更新に係る適性検査、講習について問い合わせください▼問合せ先 県自然環境課☎028-623-3261/県南環境森林事務所☎0283-23-1441

平成22年度中学校卒業程度認定試験

▼試験日 11月2日(火)▼場所 県庁研修館(宇都宮市)▼願書受付 8月20日(金)～9月7日(火)▼問合せ先 県教職員課☎028-623-3391

新生栃木市合併記念チャリティー公演

おいでヨ聞いて聞いて昔ばなし!
▼日時 8月1日(日)10時～▼場所 藤岡総合文化センター(藤岡福祉センター内/藤岡町藤岡)▼対象 どなたでも▼内容 ①ふじおか支部会員発表 ②県南支部賛助出演※ゲスト出演 美寿々すみ子・唄と語りの世界▼費用 無料▼問合せ先 美寿々会ふじおか会長亀田☎62-2721

栃木市女性史研究会「あいの会」

○会員募集
当会は、地域の女性の歩みを記録する会で、旧栃木市が平成19年3月に発刊した「わたしたちが綴る 栃木市の女性たち」の編集員で構成されています。現在は自主研究会として活動しています。

歴史、女性史、地域の聞き取りなど

に興味・関心のある方、お気軽にご参加ください。ご連絡お待ちしております。

▼活動場所 市民会館(日ノ出町)
○戦時体験を語る女性を探しています
戦争の悲惨さと平和の大切さを伝える聞き書き集の編集を計画しています。戦時中・戦後の体験を話してくださる女性の方、ぜひご連絡ください。
▼申込/問合せ先 梅村☎23-0951

栃木いのちの電話

○自殺予防いのちの電話
▼日時 毎月10日8時～11日8時の24時間▼相談番号 ☎0120-738-556(通話料金無料)▼相談内容 自殺予防相談(死にたい、死のうと思っている、生きている意味がない、また周囲にこのような人がいるとき等)
○わかちあいの会「こもれび」ミニ集会
大切な人を自死により亡くされた方々の支援活動についてのお話とミニ集会
▼日時 8月26日(木)13時30分～15時30分▼場所 栃木保健福祉センター(今泉町2丁目)▼費用 無料▼問合せ先 月～金曜日の9時～17時に、栃木いのちの電話事務局☎028-622-7970/FAX028-902-1030

不用品登録情報

※無料が条件です。

ゆずりませ

ランドセル(赤)、男児服(80～90cm/140～160cm)、女児服(50～90cm/140～160cm)、旅行用トランク(大型)、おまる(子ども用)、ベビーカー、電動ミシン、鍵盤ハーモニカ、自転車前乗せかご、おんぶひも

ゆずってください

女児服(120～130cm)、書棚、整理タンス、ベビーベッド、3人乗り自転車、子ども用一輪車、介護用ベッド、卓球台、プレイマット、ぶらさがり健康機、工業用ミシン、テレビ(14インチ)、洗濯機、小型2ドア冷蔵庫、高枝切りバサミ、すべり台、ぶらんこ、三輪車

▼問合せ先 消費生活センター
(☎23-8899)

栃木市図書館お知らせ

栃木図書館

☎(22)3542

★特版おはなし広場

映画『おこりじぞう』など

期日 8月7日(土)

時間 午後2時～

対象 小学生

申込み 不要(入場無料)

★おはなし広場

・8月14日(土)よみかかせ

「ジャイアントジャムサンド」

など

・8月28日(土)よみかかせ

「ひよこことおおかみ」など

時間 午前10時30分～11時

対象 幼児～小学校低学年

申込み 不要(入場無料)

★企画コーナー『特集・坂本龍馬』

今、テレビやドラマで大人気

話題の本の特集です。

大平図書館

☎(43)5234

★おしゃべりはうすの人形劇

期日 8月21日(土)

時間 午後2時～3時

出演 人形劇サークルおしゃべりはうす

内容・エプロンシアター

「ももたろつ」



・パネルシアター

「南の島のハメハメハ」

・人形劇

「わにのぼんぼ」



費用 無料

入場整理券配布

定員 60人(先着順)

藤岡図書館

☎(62)4889

★おはなし会

日時 毎週土曜日

内容 絵本の読み聞かせなど

★小学生の作品展

期間 7月31日(土)～8月29日(日)

内容 藤岡小学校の児童の作品を12点展示

都賀図書館

☎(28)0806

★課題図書

「夏休みすいせん図書」

「栃木県優良推奨図書」など

別置きにしております。

ぜひ、ご利用ください。

NHK「日曜バラエティー」観覧希望者募集

合併を記念して共催する、NHKラジオ第1「日曜バラエティー」の公開生放送の観覧者を募集します。

日時 9月19日(日) 開場正午 開演午後0時40分～ 生放送午後1時05分～3時55分

会場 藤岡文化会館
ゲスト 【歌手】湯原昌幸、鏡五郎、西尾夕紀、八反安未果、せきぐちゆき
【芸人】堺すすむ、東玉助
【コロコロトリオ】柳家ほたる、三笑亭可女次、神田織音

応募はがきの書き方(例)



司会 山田邦子、古屋和雄アナウンサー
申込方法 入場無料。往復はがきに下記事項を記入のうえ申し込み。
応募多数の場合は抽選で入場整理券(1枚で2名入場可)をお送りします。
[往信用裏面] ①郵便番号 ②住所 ③名前 ④電話番号
[返信用表面] ①郵便番号 ②住所 ③名前

あて先 〒323-1104 栃木市藤岡町藤岡810
栃木市藤岡文化会館「NHK日曜バラエティー」係

締め切り 8月25日(水)必着
※ご応募の際にいただいた情報は、抽選結果のご連絡のほか、NHKの番組やイベントのご案内、受信料のお願いに使用させていただくことがあります。

問合せ先 藤岡文化会館 ☎62-4321

◆ロビーふれあいコンサート

日時 9月25日(土) 開演正午
出演 蔵の街クロマチックハーモニカクラブ

◆マラソニアノ 気分はピアニスト♪

スタインウェイを弾いてみませんか。
期日 10月16日(土)
対象 小学生以上の方(1組5分以内)
申込み 9月17日(金)まで
問合せ先 栃木文化会館 ☎23-5678



◆『思い出の品』展示会の展示品の募集 無料

個人所有の『思い出の品』を募集します。
期日 8月25日(水)～29日(日) 会館ロビーに展示します。
募集期限 8月7日(土) ※なま物、大きい物は除きます。



◆箏デュオ「Dual KOTO×KOTO」 有料

伝統楽器の枠を超えた「箏の世界」を魅せます。
日時 10月8日(金) 開演午後6時30分～(メインホール)
料金 自由席1,000円(当日200円増) ※未就学児入場不可 前売開始 8月7日(土)～各プレイガイド

◆花と音楽のファンタジー 有料

華道家 假屋崎省吾氏と音楽家 青島広志氏による夢のコラボレーションコンサート。
日時 11月18日(木) 開演午後6時30分～(メインホール)
料金 全席指定3,000円(当日500円増) ※未就学児入場不可
前売開始 9月4日(土)～各プレイガイド
問合せ先 大平文化会館 ☎43-5231



南こうせつコンサートツアー2010

『おいちゃんはまだ歌う』

日時 11月14日(日) 開演午後6時
会場 都賀文化会館(ハートホール)
料金 全席指定 A席 5,000円(当日 5,500円)
B席 4,500円(当日 5,000円)

前売開始 8月29日(日)～
プレイガイド 市内各文化会館、ジャスコ栃木店、福田屋百貨店栃木店、八百林商店
※未就学児の入場はお断りいたします。

問合せ先 都賀文化会館 ☎27-8855



昆虫の詩人ーファーブル展

《会期》 8月3日(火)～9月26日(日)

『昆虫記』で親しまれるファーブル(1823-1915)。本展では、ファーブルのデッサンや息子ポール・アンリの写真などを展示します。夏休みのこの時期、昆虫や小動物たちの姿形の多様さ、美しさ、不思議さを、ぜひご家族皆様さんでお楽しみください。

◎ギャラリートーク

日時 8月21日(土)、9月18日(土) 午後2時～
場所 とちぎ蔵の街美術館 ※観覧券が必要です。

- 開館時間 午前9時～午後5時(入館は午後4時30分まで)
- 休館日 毎週月曜日(祝日の場合は開館し、翌日休館)
- 観覧料
 - ・毎週土曜日市内の小・中学生無料
 - ・毎月第3日曜日「家庭の日」小・中学生無料
 - ・団体は20人以上



▲ポール・アンリ・ファーブル
《2番目の観察装置の前に立つファーブル》
©Delagrave Edition, Paris

区分	個人	団体
一般(高校生以上)	500円	300円
小・中学生	200円	100円
未就学児等	無	料

とちぎ蔵の街美術館 (万町3-23/☎20-8228)
Tochigi Kuranomachi Museum of Art

※駐車場は蔵の街観光館南、大通り沿いの蔵の街駐車場をご利用ください。当館で駐車場の無料券をお渡しします。

とちぎ市民学舎「発見の森」

発見の森セミナー8月募集

(3講座)

音楽って素敵♪Ⅱ

「音楽」って何だろう。

鑑賞する、歌う、演奏する…人によって、場所によって、時代によって様々な楽しみ方があります。

音楽の中にはたくさんの方の感情変化があり、ワクワク、ドキドキ、時にはしみみりと私たちの心にダイレクトに語りかけてきます。それは私たちの日常に活力を与え、元気にしてくれる力となります。

このセミナーでは、ピアノを使ってクラシック音楽を基本に、肩の力を抜いて音楽をもっと楽しんで感じてもらいながら学んでいただきます。



昨年度のセミナー風景

開催日 9月19日、10月24日、12月5日、1月16日の日曜日(全4回)

時間 午前10時30分～11時50分

場所 栃木南中学校 第2音楽室

講師 佐藤昌代氏(宇都宮短期大学音楽科ピアノ講師)

定員 30人(先着順)

受講料 2,000円



みんなの学習を応援するはっくん

巴波川ウォーキング

川沿いと旧街道で巡る巴波川の舟運

栃木の町並みの形成に重要な役割を果たした巴波川の舟運について巴波川沿いと旧街道を歩きながら学ぶセミナーです。今回は、巴波川の源流から古河河岸までを歩きながら、河岸や旧街道の歴史等について実際に目で見たり、地元の研究者の説明を受けたりしながら楽しく学んでいきます。



巴波川と永野川の合流地点

講師 龍澤潤氏(江東区文化観光課文化財専門員)、地元研究者ほか

定員 25人(先着順)

受講料 3,000円

若さって何だろう？

「健康で元気な体を保ち、いつまでも若々しく美しくありたい」と多くの女性が望んでいます。そうあるためにはどのようなことに気をつけ、どのようなことを行えばよいのでしょうか？

まず1部で加齢を正面から捉え、年齢を重ねることによって起こる体の変化とその対処法(生活習慣病の予防など)といった基礎知識を学んでいただくことも、若さとはいったい何なのかを考えます。2部では、いつまでも若々しさを保つ美容のコツをマッサージやメイクを通して基礎から実践も交えて学んでいただきます。

※メイク道具と手鏡をお持ちください。

日程	内容	歩行距離
第1回 8月28日(土) 午前9時30分～正午	栃木公民館でオリエンテーション、講話	—
第2回 9月11日(土) 午前9時～午後5時	合戦場駅～巴波川源流～栃木・沼和田河岸～栃木駅	約10km
第3回 9月25日(土) 午前9時～午後5時	栃木駅～小山市上泉・本沢河岸～大平榎本～静和駅	約15km
第4回 10月2日(土) 午前9時～午後5時	静和駅～藤岡新波・部屋河岸～小山市白鳥～野木駅	約20km
第5回 10月16日(土) 午前9時～午後5時	野木駅～日光街道～古河宿～古河河岸～新古河駅	約10km

※現地集合、小雨決行です。 ※終了時刻および歩行距離は目安です。

申込み 8月2日(月)～ 本 生涯学習課 (☎21)2705・2706へ

「わくわく野外体験交流会」を開催しました！



キャンプファイヤー

6月5日、大平地区の小学4年生～6年生を対象として、大平地区西山田にあるNPO「自然と人間の森あひら」で、日帰りキャンプを行いました。この事業は大平町レクリエーション協会・リーダースクラブの協力をいただきました。今年で9回目の大平教育支所生涯学習課の春の名物行事です。

6月5日、大平地区の小学4年生～6年生を対象として、大平地区西山田にあるNPO「自然と人間の森あひら」で、日帰りキャンプを行いました。この事業は大平町レクリエーション協会・リーダースクラブの協力をいただきました。今年で9回目の大平教育支所生涯学習課の春の名物行事です。

ようこそ！

国府公民館

☎(27)3002

国府地域は、思川がゆったりと流れ、田園が広がり、ひとがやさしいまちです。

地域内には東武鉄道野州大塚駅から、松尾芭蕉の句で知られる「宝の八嶋」や国指定文化財の「下野国庁跡」などを巡り、JR小金井駅までを結び関東心れあいの道「風土記のみち」のルートがあり、国府のどかな自然と歴史文化を楽しみながら散策できます。

16ミリ映写機技術者養成講習会

日時 8月29日(日) 9時30分～16時

場所 栃木図書館

内容 16ミリ映写機について学科・実技・試験

費用 無料 定員 30人程度

主催 下都賀地区視聴覚ライブラリー協議会

その他 講習を受講され、当日の試験に合格されること、県などが所有する16ミリ映写機・フィルムを無料で借用できます。幼稚園や子ども会などの季節の行事に幅広く活用できます！

申込み 本 生涯学習課 ☎(21)2731



夏休み企画!! 「16ミリ映画会&おはなし会」

おはなし会 8月7日(土) 午後1時～ 映画会 第1部 午後2時～ 映画会 第2部 午後3時30分～

会場 藤岡図書館 対象 どなたでも 費用 無料(途中出入り自由) 問合先 藤岡教育支所 生涯学習課 ☎(62)4321

カーペットになっていますので、小さいお子さんも快適です。お気軽にどうぞ!!



問合先 生涯学習課 (☎21-2705) e-mail: gakusyu@city.tochigi.lg.jp

生涯学習市民講師自主講座受講生募集!!

皆さんの生涯学習を支援するために、生涯学習市民講師が無償で技術や知識を提供する自主講座を開講します。ただし、会場費や材料費等の実費分は、受講者負担となります。

申込み 8月2日(月)～13日(金)に電話で本庁生涯学習課(☎21-2705、2706)へ

※土、日曜日は除く

※受講者には、申込期間終了後「受講決定通知書」を送付します。

※申込みが少ない講座については、中止になる場合があります。

No.	講座名 / 講師	内 容	日 時	定員	費用 / 持ち物等	場 所
1	心優しい絵手紙 戸田 道子	心豊かに優しくなれる絵手紙を書きます。	9月24日、10月8日、22日、11月12日、26日(全5回) 10時～12時	15人	会場費等200円 書道用具、絵の具用具一式(あるもので可)、和紙はがき	栃木公民館(日ノ出町)
2	創作日本人形 河内 実夜衣	手の上のにのる位の大きさの人形を作ります。	9～11月の第1、3月曜日(全6回) 13時30分～16時	10人	材料費3,000円(1か月1,000円) 裁縫道具、木工用ボンド、のり等	第六地区コミュニティセンター(蘭部町2丁目)
3	陶芸講座 小林 栄治	陶芸を通して日本の文化を知ります。ロクロ、手捻り等で粘土を練ります。	9～11月の毎週土曜日(全12回/10月30日は除く) 10～12時	10人	なし(焼いた場合は、湯のみ500円程度)	栃木陶芸学園(片柳町4丁目)
4	畳のヘリテープで作るトートバッグ 須藤 恵子	ミシンを使い軽くて丈夫なバッグに仕上がります。	①9月16日、17日(全2回) ②9月18日、19日(全2回) ③10月16日、17日(全2回) 9時30分～12時30分	各5人	材料費4,200円 裁縫道具	須藤雑貨店内(倭町)
5	グラスアート 森 政美	バラのティッシュBOXを作りましょう。	①9月28日 10時30分～12時 ②11月8日 9時30分～11時	各15人	材料費1,800円	①マルフトータルハウジングプラザ(箱森町) ②栃木公民館
6	香りの花せっけん 森 政美	ハロウィンを楽しみましょう。	①10月4日 ②10月15日 ③10月19日 9時30分～11時30分	各20人	材料費1,200円	①栃木公民館 ②国府公民館(惣社町) ③都賀公民館(都賀町原宿)
7	生き生き歌声講座 稲垣 成人	童謡、J-POP、懐メロを皆で楽しく歌います。発声から指導します。	10～11月の毎週金曜日(全9回) 13時～14時	20人	会場費等4,500円(1回あたり500円) 筆記用具	栃木公民館(日ノ出町)
8	カンツォーネ(イタリア民謡)を楽しく歌おう 稲垣 成人	皆で楽しくカンツォーネを歌いましょう。発声・発音から丁寧に指導します。	10月9日、16日、23日、30日、11月13日、27日、12月4日、11日(全8回) 13時～14時	20人	会場費等4,000円(1回あたり500円) 筆記用具	国府公民館(惣社町)
9	和太鼓講座 町田 光紀	初心者の為の和太鼓講座にチャレンジ!!楽しく、わかりやすく基本から指導します。	9月4日～11月6日の毎週土曜日(全10回) 19時30分～21時30分	15人	材料費2,000円 運動のしやすい服装・上履き・タオル	農村振興総合センター(大宮町)
10	カラオケ初心者講座 山越 隆	通信カラオケを使用し、基礎から丁寧に指導します。	9～11月の間 ①月曜昼 ②月曜夜 ③水曜昼 ④水曜夜 (全12回/第5週は除く) ①、③は13時30分～16時 ②、④は17時30分～20時	①5人 ②10人 ③12人 ④12人	会場費等4,500円(1か月1,500円) ノート・筆記用具	講師宅(片柳町4丁目)
11	R八初心者講座 山越 隆	基礎から丁寧に指導します。	9～11月の毎週金曜日(全12回/10月29日は除く) 13時～15時30分	5人	会場費等3,000円(1か月1,000円) 尺八(お持ちの方)	講師宅(片柳町4丁目)

No.	講座名 / 講師	内 容	日 時	定員	費用 / 持ち物等	場 所
12	フラワーアレンジメント 市川 八重子	プレゼント用に、玄関の飾り用に、季節のアレンジを作ってみませんか?	9～11月の第2金曜日(全3回) 13時～14時30分	10人	花代4,500円(1回1,500円) アレンジ用ハサミ	平柳1丁目自治会館(平柳町1丁目)
13	気楽に楽しみながらお茶の作法を学びませんか 市川 八重子	気軽にお茶の点て方・飲み方を学び、同時に使う道具も学びます。	9月6日、27日、10月4日、18日、11月1日、15日(全6回) ①10時～11時30分 ②13時～14時30分	各7人	水屋料4,200円(1回700円) 抹茶茶碗、茶せん(お持ちの方)	平柳1丁目自治会館(平柳町1丁目)
14	いけ花 大島 つや子	お花に触れてみたいと思おう方、基本から楽しくご指導致します。	9月13日、27日、10月25日、11月8日、22日(全5回) 10時～11時30分	5人	花代等5,000円(1回1,000円) 花ばさみ、花包み、筆記用具	大宮公民館(大宮町)
15	ゆっくりリズミ運動(65歳以上の方) 高田 英子	ゆっくりしたリズムで身体を動かします。	9月10日、17日(全2回) 10時～11時30分	20人	会場費200円 飲み物	大宮公民館(大宮町)
16	踊って楽しいフォークダンス初心者教室 茅原 秀行	やさしいステップから練習し楽しく踊ります。美容と健康を保つステップで心身ともにリフレッシュ。	9月1日、15日、22日、29日(全4回) 10時～12時	20人	会場費1,000円 室内用運動靴 飲み物	とちぎ蔵の街観光館2階多目的ホール(万町)
17	ニューステップ社交ダンス 木村 清司	1級、ブロンズ級の内容とします。	9月4日～11月13日の土曜日(全10回/10月30日は除く) 10時～11時	男10人 女10人	会場費等1,000円 ダンスシューズ(室内用シューズ)	栃木公民館(日ノ出町)
18	50才からの英会話 田村 好子	英語の歌と踊りとゲームや日常会話をゆっくり楽しく学ぶ。	9月1日、15日、10月6日、20日、11月10日、17日(全6回) 13時30分～15時30分	10人	テキスト代2,800円 動きやすい服装 筆記用具	祝町ラボハウス(祝町)
19	初心者のためのパソコン講座 大垣 兼	パソコンの基本的な操作を個人指導で実施します。	9月1日～30日の毎週1回2時間単位(全4回) ※日時は講師と相談のうえ決定	15人	教材費2,000円 ノート 筆記用具等	楽々パソコン教室(小平町)
20	デジカメ写真のパソコンへの活用講座 佐藤 昂	デジカメのいろいろな楽しみ方(パソコンへの取り込み、写真アルバム作り等)。	9月7日～11月30日(全12回/11月23日は除く) 14時～16時	15人	教材費500円 ノートパソコン(WindowsXP以上のOS)	第5地区コミュニティセンター(箱森町)
21	パソコンを学びたい人の講座 奈良部 安彦	パソコンの基本的な操作を4～5人のグループで楽しく学びます。	9月1日～11月30日の間 ①月曜午前 ②月曜午後 ③火曜午前 ④火曜午後 ⑤水曜午前 ⑥水曜午後 ⑦木曜午前 ⑧木曜午後 (全12回/第5週は除く) 10～12時 13時30分～15時30分	各4人	教材費7,500円(1か月2,500円) ノートパソコン 筆記用具	市民生涯学習パソコン沼和田教室(沼和田町)
22	手打ちそば教室 戸澤 福吉	手打ちそばを作る講座です。	9月8日、15日、22日、29日(全4回) ①9時～10時30分 ②10時30分～12時	各5人	材料費4,200円(1回1,050円) 前掛けタオル、フタのついた箱(麺入)	大吉手打ちうどんそば教室(講師宅、城内町2丁目)
23	傾聴ボランティア養成講座 麻生 英治	傾聴ボランティアの意義・心構えと基本的技法等。	9月10日、17日、24日(全3回) 18時30分～20時	15人	会場費等900円 ノート 筆記用具	栃木公民館(日ノ出町)
24	ベビー&チャイルドケア 新井 法子	ベビーマッサージの効果を取り組みに合わせ楽しくマッサージ実技。	9月8日 10時30分～12時	親子10組	材料費等1,000円 バスタオル・フェイスタオル各1枚	働く婦人の家和室(市民会館3階、日ノ出町)
25	アロマ&ハーブ講座 新井 法子	アロマとハーブで作る手作りクリーム。	11月10日 10時～11時30分	10人	材料費1,000円～1,500円(自分の好きな香り、効能が選べます)、 筆記用具	栃木公民館(日ノ出町)



平成23年11月5日(土)～8日(火)に、第24回全国スポーツ・レクリエーション祭が栃木県で開催されます。

このイベントは、勝敗を競うだけでなく、誰もが、いつでも、どこでも気軽にスポーツ・レクリエーション活動を楽しみ、交流を深めることを目的として、毎年各都道府県持ち回り方式で開催されている全国的なイベントです。

県内21市町で、都道府県代表参加種目18種目とフリー参加種目10種目が開催され、市内では、都道府県代表種目である年齢別ソフトテニスとトランポリンの2種目が開催される予定です。

問合せ先 **本** スポーツ振興課 ☎25-0930

◆◆◆ 人権セミナー開催のお知らせ ◆◆◆

9月18日(土) 午後1時30分～4時30分(開場12時30分)
大平文化会館(大平町蔵井2001-3 / ☎43-5231)

◇講演「ジャーナリストから見た日本の人権」

講師 鳥越俊太郎氏(ジャーナリスト) ニュースの職人・ニュースキャスター

◇パネルディスカッション

テーマ 「えん罪と人権」

パネラー 鳥越俊太郎氏

菅家利和氏(「足利事件」再審無罪)

石川一雄氏(「狭山事件」再審請求中)

定員 800人(先着順)

主催 部落解放同盟栃木市協議会

後援 栃木市・栃木市教育委員会

入場料 無料

問合せ先 ・部落解放同盟栃木県連合会 ☎0285-23-2215

・人権推進課 ☎24-2444



幸せを求めて

問合せ先 人権推進課
☎24-2444

顔の見える関係から生まれる
新生とちぎ

近年、携帯電話や電子メールなど、技術の発達によって、確かにコミュニケーションを図ることは便利になりましたが、その一方で、何となく味気なさを感じる方も少なくないのではないのでしょうか。

人は、相手と会話するとき、言葉以外にも、口調や表情、仕草など、実に多くの情報を読み取っています。そこから、相手の人となりを読み取ったうえで、相手の言葉に込められた真意を把握しているのです。

どんなに技術が発達しても、相手を理解するには、直接会って言葉を交わすことに勝るものはないと思います。

今年3月、1市3町が合併して新生栃木市が発足しました。新たな地域、新たな人々が加わるのです。あなたは、そうした新たな地域、新たな人々のことを、どのくらい理解していますか。

今回の合併を機に、そうした地域を訪ね、人々と交流してみませんか。もしかしたら、そこには新たな発見があるかもしれません。そしてその経験が、自分を、そして自分の住む地域をさらに豊かにしてくれることでしょう。

平成23年度 保育園・幼稚園の入園申込み

<申込期間> 9月1日(水)～30日(木)

<申込場所> ・保育園 本庁こども課、各総合支所こども担当又は各保育園
 ・幼稚園 各幼稚園

<対象> 平成23年度に入園を希望する方(年度途中からの入園希望者を含みます)

私立				公立				区分												
大平		栃木		都賀	藤岡		大平		保育園名											
・ひかり保育園	・大平中央保育園	・けやき保育園	・ひがしのもり保育園	・さくら第2保育園	・さくら保育園	・都賀よつば保育園	・藤岡保育園	・三嶋保育園		・赤麻保育園	・部屋保育園	・大平西保育園	・大平南第1保育園	・大平南第2保育園	・大平東保育園	・ぬまわだ保育園	・はこもり保育園	・おおか保育園	・いりふね保育園	・いまいずみ保育園
☎(43)8511	☎(43)7708	☎(23)8905	☎(28)0038	☎(24)3900	☎(24)3900	☎(29)1234	☎(62)3749	☎(62)2185	☎(62)2185	☎(62)2185	☎(43)5192	☎(43)7230	☎(43)4304	☎(43)2754	☎(24)8522	☎(23)4827	☎(27)5343	☎(22)2483	☎(22)1022	
8月31日(火)9時受付	8月30日(月)10時受付	9月3日(金)9時受付	8月25日(水)10時受付	8月28日(土)10時受付								9月2日(木)・3日(金) 13時30分受付								
施設見学会																				

保育園

保育園は、保護者や家族が働いているなどの理由で、子どもを日中保育することができない場合、保護者に代わって保育するところです。入園は、保護者などが保育できない状況であることが条件になります。

施設見学会 各保育園を会場に左記の日程で行います。(申込不要)



幼稚園

幼稚園は、幼児のために幼児期にふさわしい教育をすることで、市内の15幼稚園では、来年度の入園児募集を9月1日(水)から開始します。

これは、市内の幼稚園が統一して募集を行うもので、公教育の立場から、募集のための訪問や、ダイレクトメール等の送付は行いません。

詳しくは、希望する幼稚園へ直接問い合わせください。



- 幼稚園名
- ・栃木幼稚園(旭町/☎(24)4802)
 - ・若葉幼稚園(小平町/☎(24)4075)
 - ・あさひ幼稚園(旭町/☎(24)4703)
 - ・アルス幼稚園(片柳町1丁目/☎(22)0824)
 - ・アルス南幼稚園(沼和田町/☎(23)7155)
 - ・おおみや幼稚園(大宮町/☎(28)0038)
 - ・國學院大學栃木二杉幼稚園(片柳町5丁目/☎(22)3175)
 - ・平川幼稚園(大宮町/☎(27)0236)
 - ・栃木みどり幼稚園(本町/☎(23)8132)
 - ・吹上幼稚園(吹上町/☎(31)1543)
 - ・おおひらふじ幼稚園(大平町富田/☎(43)3665)
 - ・大平みなみ幼稚園(大平町西水代/☎(43)3810)
 - ・パンビ幼稚園(藤岡町大前/☎(62)5431)
 - ・ふじおか幼稚園(藤岡町藤岡/☎(61)1152)
 - ・つが幼稚園(都賀町家中/☎(27)7155)

◇問合せ先

本	こども課	☎(21)2547
大	こども課	☎(43)9223
藤	健康福祉課	☎(62)0904
都	健康福祉課	☎(29)1103

子育てひろば

児童館、子育て支援センター等のお知らせです。

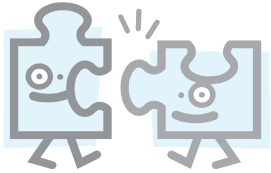


(未就学児は保護者同伴)

はこのもり児童センター (☎24-4034)

○ミラクルキューブを作ろう

▼日時 8月5日(木)、6日(金)、19日(木)、20日(金)14時～16時 ▼対象 5歳以上18歳未満 ▼定員 各日20人程度(当日先着順) ▼内容 牛乳パックのエコパズル ▼費用 無料



そのべ児童館 (☎20-6231)

○水あそび

▼日時 8月4日(水)、11日(水)、18日(水)10時30分～11時30分(時間内参加自由) ※悪天候の場合中止 ▼対象 幼児以上 ▼持ち物 水着、タオル、サンダル、飲み物 ▼費用 無料



いまいずみ児童館 (☎27-5322)

～親子でお友だちづくり～

○スマイル・スマイル

▼日時 9月3日(金)10時～11時30分(時間内参加自由) ▼対象 3か月～1歳5か月児

○にこにこたいむ

▼日時 9月10日(金)10時～11時30分(時間内参加自由) ▼対象 1歳6か月以上の未就園児

☆スマイル・スマイルとにこにこたいむ共通事項

▼内容 おじいちゃん・おばあちゃんへハガキを作ろう!～顔写真とスタンプでお絵かき～

○わくわくたいむ

▼日時 9月11日(土)14時～15時30分(時間内参加自由) ▼対象 4歳児以上 ▼内容 敬老の日のプレゼント作り～マッピングで小物入れ～

○ママといっしょ「ちびっこ運動会」 ▼申込期間 8月19日(木)～31日(火) ※3クラス共通

◇うさぎクラス(6～11か月児) 9月17日(金)10時30分～ ▼持ち物 バスタオル

◇くまクラス(1～1歳11か月児)

9月21日(火)10時30分～

◇ぞうクラス(2歳以上の未就園児)

9月24日(金)10時30分～

○みんなであそぼう

▼日時 9月24日(金)15時30分～16時30分(時間内参加自由) ▼内容 オオバコすもう対決 ▼持ち物 帽子

○農作業体験～稲刈り～

▼日時 9月26日(日)13時30分～ ※雨天決行 ▼対象 4歳以上15人(先着順) ▼内容 稲刈り&わらのお家作り ▼服装 長袖、長ズボン ▼持ち物 長靴、帽子、タオル、雨具、水筒、着替え ▼申込み 9月2日(木)～



○リトミックワールド

～リズムに合わせて心と身体を育てよう～

▼日時 9月28日(火)10時30分～ ▼対象 1歳6か月以上の未就園児とその保護者20組 ※定員を超えた場合抽選 ▼持ち物 クレヨン、B4判の画用紙 ※軽装でお越しください

▼申込期間 8月19日(木)～31日(火) ☆共通事項

▼費用 無料 ▼申込み 電話又は直接いまいずみ児童館へ

さくら3Jホール (児童館/☎22-7100)

○キッズサロンオータムコース

▼日時 9月上旬～隔週金曜日10時～11時30分 ▼対象 平成19年4月～平成21年7月生まれの幼児と保護者50組 ※定員を超えた場合抽選

▼内容 ふれあい遊び、リズム遊び、製作等 ▼その他 抽選結果と日程は後日郵送します/サロン当日は2班に分かれて実施します ▼申込み 8月17日(火)～25日(水) さくら保育園 ※電話受付は10時～15時

地域子育て支援センター (☎23-2740)

○プチなかよタイム

▼日時 8月24日(火)10時～11時 ▼対象 平成21年7～9月生まれの乳児と保護者15組(先着順) ▼内容 親子でふれあい遊び、はこのもり保育園長の話、子育ての情報交換 ▼費用 無料 ▼申込み 8月5日(木)～

地域子育て支援センターおおひら (☎43-1134)

○赤ちゃんサロン

0歳児と保護者のいこいの場です。

○にこにこにっこりサロン

双子と保護者のサロンも同時に開催します。

▼日時 8月24日(火)10時30分～11時30分 ▼場所 大平みなみ児童館 ▼対象 0歳児又は双子と保護者20組 ▼その他 申込み受付中

○大平南第1保育園との交流事業

▼日時 8月25日(水)・26日(木)9時45分～10時30分 ▼集合場所 大平みなみ児童館 ▼対象 1歳児と保護者各5組 ▼内容 水遊びを楽しもう ▼その他 申込み受付中

○絵本講習会

▼日時 9月7日(火)10時30分～11時30分 ▼場所 大平みなみ児童館 ▼対象 乳幼児と保護者50組 ▼内容 親子で絵本を楽しもう ▼講師 吉田宗則氏(元福音館書店部長) ▼受付 7月13日(火)～



○消防訓練

▼日時 9月14日(火)10時30分～11時30分 ▼場所 大平みなみ児童館 ▼対象 乳幼児と保護者30組 ▼内容 避難訓練や消火訓練、救急車や消防車の見学等 ▼受付 7月13日(火)～

○子育て支援研修会

▼日時 9月24日(金)10時～11時30分 ▼場所 ゆうゆうプラザ ▼対象 2歳児と保護者50組 ▼内容 親子エアロビクス ▼講師 大橋光子氏(インストラクター) ▼受付 8月20日(金)～

☆共通事項

▼申込み 直接又は電話で子育て支援センターおおひらへ

ひがしのもり保育園子育て支援センター (ふれあいポッケ/☎27-8890)

○リズム遊びをしよう

▼期日等 6か月～1歳5か月児と保護者9月1日(水)、3日(金)、13日(月)、17日(金)、29日(水) / 1歳6か月～2歳11か月児と保護者9月2日(木)、6日(月)、10日(金)、15日(水)、22日(水)、27日(月) ▼時間 10時30分～11時30分 ▼定員 各回15組(先着順) ▼持ち物 飲み物 ▼申込み 8月18日(水)～20日(金)

○親子スキンタッチ教室

「親が子に行うツボ健康法」

▼日時 9月8日(水)10時～11時 ▼対象 6か月～1歳児と保護者20組(先着順) ▼持ち物 バスタオル2枚、ティースプーン、歯ブラシ、飲み物 ▼申込み 8月18日(水)～20日(金)



けやき保育園子育て支援センター (きらり/☎23-8905)

○身体測定・手形の日

◇0～2歳 8月2日(月)、9月6日(月)10時～11時30分

◇2歳以上 8月9日(月)、9月21日(火)10時～11時30分

○カレンダーづくり 折り紙を使ってカレンダーを作ります。

▼日時 8月24日(火)、25日(水)、30日(月)10時～11時30分

○魚つりに参加しませんか!

▼日時 8月27日(金)10時30分～11時30分 ▼対象 2歳児以上と保護者15組(先着順) ▼持ち物 水着又は水遊び用紙パンツ、タオル ※保護者は濡れてもよい服装 ▼申込み 8月3日(火)～5日(木) ※電話受付10時～

○絵本の会

「りんごの会」の方による読み聞かせです。

▼日時 8月31日(火)11時～11時30分 ▼対象 1歳児～20組(先着順) ▼申込み 8月17日(火)～19日(木) ※電話受付10時～

さくら保育園子育て支援センター (ゆめふうせん/☎24-3900)

○赤ちゃんサロン

(ちゅうりっぷコース)

▼日時 8月19日(木)～(木曜日/4回コース)10時～11時30分 ※10月からひまわりコースへ移行します。

▼対象 平成22年1・2・3月生まれの乳児と保護者20組(先着順) ▼費用 無料(材料費等実費負担) ▼申込み 8月2日(月)～6日(金) ※電話受付10時～15時 / 日程は後日郵送

○双子ちゃん遊ぼう

▼日時 8月20日(金)10時～12時 ▼対象 未就園児の双子と保護者又は双子を妊娠中の方 ▼費用 無料

○マタニティー&ベビーの日

▼日時 8月19日(木)14時～15時 ▼対象 妊娠5か月以上(臨月除く)の妊婦さん又はご夫婦3組 ▼内容 赤ちゃんのお世話・調乳、おやつ試食

▼費用 無料

○健康相談

▼日時 8月23日(月)10時～15時 ▼内容 身体計測 ※午前中、助産師相談有(予約不要)

児童扶養手当の受給資格者へ

★毎年8月に現況届提出が必要です

現況届が提出されない場合は、8月分からの手当が受けられなくなります。

また、2年間現況届が未提出の場合は、時効により受給資格がなくなりますので、全額支給停止の方も必ず提出してください。なお、受給者の方には、後日、通知をお送りします。

◇期間 ○本庁(福祉庁舎) 8月5日(木)～10日(火) ※ただし、土・日曜日を除く

○各総合支所 8月23日(月)～25日(水)

※必ずお住まいの地区の総合支所・本庁で手続きしてください。

◇問合先 **本** 福祉サービス課 ☎21-2511 **大** こども課 ☎43-9223

藤 健康福祉課 ☎62-0904 **都** 健康福祉課 ☎29-1103

父子家庭に児童扶養手当が支給されます

ひとり親家庭の自立を支援するため、平成22年8月1日から父子家庭の父にも児童扶養手当が支給されます。

(ただし、所得などの制限があり、手当が支給されない場合もあります。)

◇支給要件 次のいずれかに該当する子ども(高校3年生まで)を父が監護し、かつ生計を同じくしている場合。

- ① 父母が婚姻を解消した子ども
- ② 母が死亡した子ども
- ③ 母が重度の障がいの状態にある子ども
- ④ 母の生死が明らかでない子ども

◇申請期限 平成22年11月30日(火)

◇7月31日までに支給要件に該当している方

11月30日までに申請いただくと「8月分」からの支給となります。

なお、期限後の申請の場合は、「申請した翌月分」からの支給となります。

◇申請/問合先 **本** 福祉サービス課 ☎21-2512 **大** こども課 ☎43-9223

藤 健康福祉課 ☎62-0904 **都** 健康福祉課 ☎29-1103



< 9月の検診の案内 >

健康のため年に1回
健康診断を受けましょう

申込方法 TEL 又は直接窓口へ
各健診日の2週間前までに申し込み
ください。藤岡・都賀地区で事前に申
し込みをされている方は、再度申し込
む必要はありません。
約1週間前までに受診票などをお送
りします。
(生活保護および市民税非課税世帯の方は、
申し込み時の申し出で料金を免除します。
健診当日の申し出は免除できません)

健診当日
受付時間 8:30~10:30
お持ちいただくもの 受診券、保険
証、受診票(集団検診のおしらせ)
※受診券と保険証は必ずお持ちください
※受診券は、がん検診のみを受診さ
れる方は、必要ありません。

健診結果
健診の約1か月後に郵送もしくは結
果説明会で結果をお返しします。

検診項目		対象者 (平成23年3月31日現在)	自己 負担額
特定健康 診査	身体計測・血圧・診察 尿・血液検査・心電図等	40~74歳の国民健康保険加入者	無料
後期 高齢者 健康診査	身体計測・血圧・診察 尿・血液検査・心電図等	後期高齢者医療制度加入者	無料
生活 機能 評価	介護予防を目的とし て身体機能などの チェックをします	65歳以上 (ただし、介護保険に認定 されている方は対象外)	無料
胃がん 検診	バリウムによる レントゲン撮影	40歳以上 (75歳以上の方は無料)	800円
肺がん 検診	胸部レントゲン撮影		300円
	かくたん 喀痰細胞診		200円
大腸がん 検診	便潜血検査 (2日間法)		300円
前立腺 がん検診	採血 (男性のみ)		400円
子宮がん 検診	細胞診 (頸部のみ)	20歳以上(女性のみ)	700円
乳がん 検診	超音波検査	30~39歳(女性のみ)	500円
	マンモグラフィ+ 超音波検査	40歳以上(女性のみ)	1,000円
肝炎 ウイルス 検診	B型+C型	①40歳の方 ②41歳以上で過去に受診し たことがない方	600円
	B型		100円
	C型		500円
骨粗 しょう 症検診	超音波測定	女性 20・25・30・35・40・45 50・55・60・65・70歳 男性 60・65・70歳	400円
ヤング 健診	身体計測・血圧・診察 尿・血液検査等	20~39歳	800円

集団検診(特定健診・後期高齢者健診・がん検診等) 受付時間 8:30~10:30

月	日	曜日	会場	対象	受診項目			
					特定健診・肝炎ウイルス 胃がん・肺がん・大腸がん	前立腺 がん	子宮がん 乳がん	骨密度
9	2	木	藤岡部屋地区公民館	男女	○	○	○	○
	8	水	ゆうゆうプラザ(大平)	男女	○	○	○	○
	10	金	栃木保健福祉センター	女性のみ	○	×	○	○
	11	土	栃木保健福祉センター	男女	○	○	○	○
	13	月	栃木保健福祉センター	男女	○	○	○	×
	18	土	栃木保健福祉センター	男女	○	○	×	×
	21	火	ゆうゆうプラザ(大平)	男女	○	○	×	×
	25	土	藤岡福祉センター	男女	○	○	○	○
30	木	栃木保健福祉センター	男女	○	○	○	○	

栄養相談・健康相談

9	7	火	藤岡福祉センター	9:00~11:30
	10	金	ゆうゆうプラザ(大平)	13:30~16:30
	13	月	栃木保健福祉センター	9:00~16:00
	27	月	都賀保健センター	13:30~16:00
	30	木	栃木保健福祉センター	

予約制です。
各総合支所等に問い合わせください。

《問合先》

本庁健康増進課
保健予防担当 ☎25-3511
健康づくり担当 ☎25-3512
大平総合支所健康福祉課
健康増進担当 ☎45-1788
藤岡総合支所健康福祉課
健康増進担当 ☎62-0904
都賀総合支所健康福祉課
健康増進担当 ☎29-1103

母子保健のご案内

健診 ※健診は個別通知します。

内容	地区	期 日	受付時間
4か月児 健診	栃木	8月18日(水)	13:00~13:50
	大平	8月5日(木)	13:15~14:30
	藤岡	8月25日(水)	12:30~12:45
9か月児 健診	都賀	8月18日(水)	13:00~13:30
	栃木	8月6日(金) 8月24日(火)	13:00~13:50
	大平	8月6日(金)	13:15~14:30
1歳6か月児 健診	藤岡	8月25日(水)	13:00~13:15
	都賀	8月18日(水)	13:00~13:30
	栃木	8月4日(水) 8月19日(水)	13:00~13:50
3歳児 健診	大平	8月25日(水)	13:15~14:30
	栃木	8月5日(木) 8月25日(水)	13:00~13:50
	藤岡	8月17日(火)	12:30~13:00
2歳児 歯科健診	栃木	8月3日(火)	9:15~9:30 10:15~10:30
	大平	8月18日(水)	13:20~14:20
	藤岡	8月4日(水)	10:00~12:00
	都賀	8月26日(木)	13:00~13:30

※通知でご案内したお時間にお越しください。

教室 ※事前に申し込みください。

両親教室	主な内容 (☀4回1コース)	対象地区/会場/日程				
		栃木・都賀 (栃木保健福祉センター)		大平・藤岡 (藤岡福祉センター)		
		7・8月コース	9・10月コース	8~11月コース	受付時間	
①	妊娠中の生活・栄養指導	終了	9月3日(金)	8月5日(木)	13:30~	
②	育児について・妊婦体操	終了	9月17日(金)	9月1日(水)	13:30~	
③	妊婦体験・沐浴指導	8月21日(土)	10月16日(土)	10月2日(土)	9:30~	
④	呼吸法・母乳の手入れなど	8月27日(金)	10月29日(金)	11月5日(金)	13:30~	
すくすく 教室	地区	主な内容(栃木・藤岡は2回1コース)	日 程		時 間	対 象
			7・8月コース	9・10月コース		
	栃木	① ふれあい遊び・子育てアドバイス	終了	9月7日(火)	10:00~	生後3~5か月
		② 絵本の読み聞かせ・ストレッチ	8月21日(土)	10月16日(土)		
	藤岡	① ベビーマッサージ	8月18日(水)		13:30~	H22.3~4月生
		② 離乳食実習	9月14日(火)		10:00~	H22.5~6月生
都賀	① 離乳食のお話	8月12日(木)	受付 13:15~13:30		H22.4~5月生	
	② 赤ちゃんふれあおう					

本庁健康増進課 ☎25-3512
大平総合支所健康福祉課 ☎45-1788
藤岡総合支所健康福祉課 ☎62-0904
都賀総合支所健康福祉課 ☎29-1103

だっこだっこ絵本事業

いろいろなことに興味を持ち始める9か月ごろの赤
ちゃんと保護者の方が、絵本を通じてあたたかい時間を
過ごすことができますよう、ボランティアの皆さんのご
協力により、絵本の読み聞かせが体験できます。
また、自宅でも楽しんでいただけるよう、絵本のプレ
ゼントをしています。
お子さんの発育を改めて実感する機会にもなります。
ご参加をお待ちしています。

【日 程】 9か月児健康診査日
【対象者】 9か月児健康診査
受診児と保護者
(個人通知します)
【内 容】 絵本の読み聞かせ
絵本のプレゼント



子育てサロン

☀ママの交流の場としてご利用ください。
保健師等による育児相談も実施しています。

地区	日 時	同時開催内容や対象者
栃木	8月2日(月)10:00~	子育て相談
大平	8月9日(月)9:30~	子育て相談
藤岡	8月16日(月)10:00~	対象者(H21.7~8月生) ※対象外の方は11:00~です
都賀	8月25日(水)9:30~	子育て相談・絵本読み聞かせ・ 栄養のお話

日本脳炎予防接種

日本脳炎予防接種は、平成17年5月30日から国の指導により、積極的な勧奨は差し控えていたが、平成22年4月1日、積極的な勧奨を行う段階に至ったものとされたことから、国の方針に基づき3歳児の1期初回接種に対し勧奨を開始します。

対象者には通知書、予防票等を下記のスケジュールにより発送いたしますので、よくお読みいただきお受けください。また、勧奨対象者以外のお子さんについては現在も勧奨通知は見合わせていますが、希望される場合は接種可能です。なお、市外の医療機関で接種を希望される場合には依頼書が必要になりますので、最寄りの総合支所等へお問い合わせください。

- ◇対象者
 - ・平成22年度3歳のお子さん
 - ・7歳6か月未満で未接種のお子さん
- ◇接種場所 市内協力医療機関
- ◇費用 無料
- ◇お持ちいただくもの
 - 母子健康手帳
 - 予防票（必要事項を記入してお持ちください）

◎ 通知書発送スケジュール
○平成18年4月2日
平成19年6月30日生まれ

○平成19年7月生まれ
7月発送

○9月以降の発送について
8月発送

3歳になった翌月になります。なお、発送日以前に電話や窓口での問い合わせにより予防票等の発行を受けている対象者について、今回の勧奨通知はありませんので、発行済のものでお受けください。また、転入されたお子さんで予防票等がない場合は最寄りの総合支所等へご連絡をお願いします。

◎ 積極的な勧奨差し控えによって、接種機会を逃してしまつた（7歳6か月を過ぎてしまつた）お子さんについて
国は、積極的な勧奨の差し控えによって接種機会を逃したお子さんに対する接種機会の確保については、今後、接種状況やワクチン供給量などを勘案しながら、接種機会を確保できるように検討を行うとしています。

◇連絡・問合先

本	健康増進課	☎(25)3511
大	健康福祉課	☎(45)1788
藤	健康福祉課	☎(62)0904
都	健康福祉課	☎(29)1103

こころの健康相談

なんとなく眠れない、気分が落ち込むなど、心の悩み等をお持ちの方、又はそのご家族。お気軽にご相談ください。

◎日時
平成22年9月
毎週月曜日（祝日の場合翌日 午前9時～午後4時）

◇場所 市民相談室
（市役所本庁舎1階／入舟町）

◇内容 専門家による相談

◇費用 無料

◇問合先 本 健康増進課
☎(25)3512



人にやさしい街へ
妊産婦にやさしい
環境づくり



(マタニティマーク)

国民健康保険のお知らせ

★「限度額適用認定証」「限度額適用・標準負担額減額認定証」の更新のお知らせ

現在交付してある「限度額適用認定証」「限度額適用・標準負担額減額認定証」は、7月31日有効期限が切れます。8月1日以降も入院する場合は、8月31日までに申請が必要です。

また、新規に入院する方は、随時申請を受け付けます。

◇限度額適用認定

○対象 70歳未満で国民健康保険税に未納がない、住民税課税世帯

◇限度額適用・標準負担額減額認定

○対象 70歳以上の住民税非課税世帯

◆共通事項
認定証を病院に提示すると、入院した月の一医療機関の窓口での支払いが自己負担限度額までになります。

◆手続きに必要なもの
○国民健康保険証
○印鑑

○有効期限の過ぎた限度額適用認定証、又は限度額適用・標準負担額減額認定証

★高齢受給者証更新のお知らせ
『国民健康保険高齢受給者証』（70歳以上で後期高齢者医療制度に加入されていない方に交付）の有効期限は7月31日ですので、新しい高齢受給者証を7月下旬にお送りします。

なお、3割負担の方（課税所得14.5万円以上の方およびその世帯に属する方）でも、平成21年中の収入によっては1割負担に変更できる場合があります。

高齢者単身の世帯	収入合計	383万円未満
高齢者複数の世帯	収入合計	520万円未満

該当する方は、収入額を確認できる書類・国民健康保険被保険者証・国民健康保険高齢受給者証・印鑑をお持ちのうえ、窓口へお越しください。

◇問合先

本	保険年金課	☎(21)2151
大	市民生活課	☎(43)9216
藤	市民生活課	☎(62)0903
都	市民生活課	☎(29)1102

健康情報コーナー
夏野菜で元気になろう!

野菜は、ビタミン・ミネラル・食物繊維等の栄養素を含んでいて、からだの調子を整える働きがあります。野菜は一年中、手に入るものが増えましたが、旬のものはやはり旬に食べるのが一番！旬の野菜は、栄養価が高いだけでなく、その季節のからだにふさわしい栄養がたっぷりです。夏野菜を食べて、暑い夏を乗り切りましょう。

◆夏野菜の効能の一部をご紹介します◆

- トマト・・・汗とともに奪われやすいビタミンCが豊富。
- 枝豆・・・体内の熱を冷まして、余分な水分を排泄する働きがある。また、アルコールから肝臓や腎臓を守る。
- オクラ・・・ネバネバの成分は、夏バテ防止や疲労回復の効果がある。



この他、ナス・きゅうり・ピーマン・ズッキーニなどの夏野菜には、水分やビタミンが多く含まれており、身体のほてりや渴きを癒してくれる働きがあります。

犬を飼っている皆さんへ

毎年、夏場になると迷い犬に関する情報が多く寄せられます。犬を飼う場合は、必ず首輪・犬鑑札・狂犬病予防注射済票などを付け、所有者が分かるようにしましょう。

犬がいなくなつてしまつた場合は、県動物愛護指導センター（☎028-684-5458）で保護している場合がありますので、お早めにご確認ください。※所有者の住所や氏名等が変更になつた場合は、届出が必要です。左記へご連絡ください。

◇連絡・問合先

本	健康増進課	☎(25)3511
大	市民生活課	☎(43)9211
藤	市民生活課	☎(62)0903
都	市民生活課	☎(29)1102

県動物愛護指導センター
☎028-684-5458



愛の献血にご協力を

◎8月4日(木)
9時30分～12時／13時～16時
栃木市役所本庁
◎8月12日(木)
10時～16時
コープ栃木店
問合先
本 健康増進課 ☎(25)3511

☆休日・夜間救急診療のお知らせ☆

栃木地区急患センター8月の当番医師 境町（医師会病院隣）☎22-8699
診療時間等 平日：19時～22時（内科/小児を含む） 休日：9時～21時（内科/小児を含む）（外科）
※変更になる場合もありますので、事前に電話確認をしてお出かけください。

1日	内：福地（蔵の街診療所） 外：斉藤（浩）（はこのもりクリニック）	16月	土谷（土谷医院）
2月	盛川（サンライズクリニック）	17火	山門（山門クリニック）
3火	成田（成田内科）	18水	金田（金田医院）
4水	長谷川（長谷川医院）	19木	山田（合戦場クリニック）
5木	大門（大門内科医院）	20金	亀田（亀田整形外科医院）
6金	橋本（安）（橋本医院）	21土	中元（中元内科医院）
7土	青木（虎）（青木医院）	22日	内：天下井（あまがいの内科医院） 外：青木（虎）（青木医院）
8日	内：山田（合戦場クリニック） 外：岡田（岡田皮膚科耳鼻咽喉科クリニック）	23月	永谷（大島医院）
9月	青木（章）（静和医院）	24火	斉藤（伸）（さいとう小児科）
10火	石井（石井内科医院）	25水	天海（照）（天海内科）
11水	中村（昭）（なかむら耳鼻咽喉科クリニック）	26木	藤沼（仁）（大平下病院）
12木	小林（こばやしクリニック）	27金	桜井（桜井こどもクリニック）
13金	大山（大山整形外科）	28土	箕輪（箕輪内科）
14土	大森（うづまクリニック）	29日	内：山門（山門クリニック） 外：（昼）鈴木（藤岡整形外科クリニック） 外：（夜）持田（持田医院）
15日	内：中村（洋）（都賀中央医院） 外：町田（メディカルパス）	30月	青木（虎）（青木医院）
		31火	与倉（与倉ペインクリニック）

急患センター終了後
受診できる病院 問合先
・月～土曜日の22時以降
栃木消防本部☎22-0119

・休日の21時以降
（日曜・祝日・年末年始）
栃木消防本部☎24-9999

小児救急診療
毎週日曜日19時～21時
市内の小児科開業医が中心となつて実施しています。
対象 0歳～中学生
場所 とちの木病院（大町）☎22-7722

とちぎ子ども救急電話番号
毎日19時～23時
☎028-600-0099
プッシュ回線の場合
#8000

相談業務のご案内

ご相談はお気軽にどうぞ 相談は無料で、秘密は厳守します。

相 談	日 時	場所／問合先
○弁護士相談（事前に要予約）	第2・第4金曜日 10:00～12:00	本庁／本庁市民生活課 ☎21-2144
○弁護士相談（事前に要予約）	奇数月第3木曜日 10:00～12:00	大平隣保館／大平総合支所人権推進課 ☎43-6611
○弁護士相談（事前に要予約）	偶数月第3火曜日 10:00～12:00	藤岡公民館／藤岡総合支所市民生活課 ☎62-0903
○総合相談 （行政・人権・家庭児童・青少年）	第2・第4金曜日 10:00～12:00	本庁／本庁市民生活課 ☎21-2144
○合同相談 （心配・困りごと・人権・行政）	第4火曜日 9:30～11:30	老人憩いの家／都賀総合支所市民生活課 ☎29-1102
○市民相談（日常生活の問題など）	月～金曜日 8:30～17:15	本庁舎市民相談室／本庁市民生活課 ☎21-2144
○消費生活相談	月～金曜日 9:00～16:00	市民会館／消費生活センター ☎23-8899
○年金相談	第4土曜日 10:00～12:00	大平隣保館／大平総合支所人権推進課 ☎43-6611
○外国人相談	第3土曜日 20:00～22:00	大平隣保館／大平総合支所人権推進課 ☎43-6611
○行政相談	第1・第3火曜日 9:30～11:30	ふるさとふれあい館／大平総合支所市民生活課 ☎43-9211
○行政相談	第2火曜日 10:00～12:00	藤岡福祉センター／藤岡総合支所市民生活課 ☎62-0903
○人権相談	月～金曜日 8:30～17:15	第4地区コミュニティセンター／本庁人権推進課 ☎24-2444
○人権相談	8月11日 10:00～12:00	部屋地区公民館／藤岡総合支所市民生活課 ☎62-0903
○いじめ相談電話 土・日・祝日・時間外は留守番電話・FAX	月～金曜日 9:00～17:00	市民会館／青少年育成センター ☎24-0667 FAX23-6566
○青少年相談 （非行問題・不登校など）	月～金曜日 9:00～17:00	市民会館／青少年育成センター ☎・FAX23-6566
○女性のチャレンジ電話相談 （就職・再就職の相談）	火～土曜日 9:00～16:00	パルティとちぎ男女共同参画センター ☎028-665-7712

外籍労働者諮詢処

関于労働条件等問題、可用
文文諮詢。

◇地点…栃木労働基準監督署
（栃木市沼和田町）

◇日期…星期三（毎月第五周
星期三除外）

◇時間…上午八点四十五分
到下午四点三十分

◇電話…(24)7766

◇传真…(24)7796

問合先 栃木労働局
☎(24)7766

外国人労働者相談コーナー
（中国語）の新設

4月から、中国語に対応した
外国人労働者相談コーナーを栃
木労働基準監督署内に新設しま
した。中国語での労働条件につ
いてのご相談をお待ちしていま
す。

問合先 小山労政事務所
☎0285(22)4032

場 所 勤労者総合福祉センター
（今泉町1丁目）

日 時 8月19日(木)13時～16時
（受付は15時30分まで）

職や生活・就労相談等に専門の
スタッフが対応します。

求職活動をされている方の就
職活動をサポートします。

とちぎ求職者総合支援センター
巡回相談会

エンゼル
わが家の天使 (平成21年8月生まれの赤ちゃん)

(募集) 写真の裏に赤ちゃんの名前(ふりがな)・生年月日・住所・電話番号・保護者名を記入して〒328-8686市役所企画課へ。応募多数の場合抽選。写真は返却しません。
締切り 平成21年10月生まれ 8月19日(木)
11月生まれ 9月16日(木)



小野 ももは 桃葉ちゃん



堀江 みつ 光樹ちゃん



川村 ゆめ 由芽ちゃん



工藤 みゆ 心結ちゃん



上岡 ちひな 千雛ちゃん



駒場 ほの 保乃ちゃん



松本 ゆみ 優海ちゃん



栗原 こうてん 昊天ちゃん



橋立 れお 蓮央ちゃん



高久 みほ 実穂ちゃん



高久 ゆいか 結花ちゃん



石原陽来乃ちゃん



新羽 りな 理奈ちゃん



中島 おた 煌太ちゃん



赤間 いさな 勇那ちゃん



石田 こう 航ちゃん



成田 つき 樹ちゃん



毛塚 なつき 渚月ちゃん



川田 のの 空花ちゃん



中田 あやと 綾人ちゃん



大橋 りく 陸来ちゃん



石嶋 ゆうな 佑那ちゃん



渡辺 りこ りこちゃん



檜山 おと 音羽ちゃん



渡邊 ほづき 葉月ちゃん



伏木 ひより 妃央ちゃん



2010おまひらびらびらまつり
楽しいイベント、プレゼントがいっぱいです。
◇日時 8月28日(土) 午前10時〜午後3時
◇場所 かのしの里(大平町西山田)
◇内容 チャレンジコーナー(ぶどうの早食い競争等)、ステージショー、ぶどう・新鮮野菜直売、手打ちそば実演販売、花摘みなど
◇問合せ かのしの里 ☎(43)8288(火曜定休)

増改築・外壁塗装・オール電化・水まわり・エクステリア・ガーデン・その他リフォーム

屋根外壁 塗装

施工前 → 施工後 栃木市 ○横邸

いつでもご相談・お見積無料!

台風に備えて住まいのお手入れしませんか?

信頼のおける 地元の業者にお任せ下さい!

雨樋の交換工事

小さな工事も承ります!

ベランダ防水工事

「売り込み」「しつこい営業」は致しません

リフォーム・外構のプロがお悩み解決いたします!

お客様のご都合を最優先しますご相談下さい!

栃木市総合運動公園前 (株)カラース 木の花ホームの姉妹店

詳しくはこちらまで ▶▶▶ ☎ 0120-119-895

栃木市野中町 1382-2 FAX: 0282-20-1145 営業時間 9:00~19:00 水曜定休日

ふたニユエ

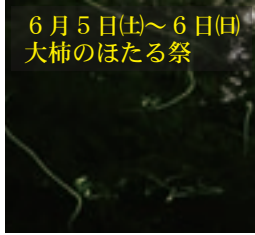
まちの話題



6月18日(金)～7月4日(日)
あじさいまつり



5月9日(日) アジサイの植栽
栃木セントラルライオンズクラブ
栃木農業高校生



6月5日(土)～6日(日)
大柿のほたる祭



6月7日(月)
栃木中央小学校開校式



6月23日(水)
大中寺のあじさい



7月1日(木)～7日(水)
道の駅みかも「七夕」



7月3日(土)かかしの里
ぶどうの袋かけ体験

医療の街、壬生町に 県内初! オール電化介護施設

愛情と真心のみぶケアーズ

全室個室のショートステイ

私たちは、ご利用者様の介護だけに限らず、日常生活の自立や人とのコミュニケーション等の、ご自宅での生活を考えたサポートを、専門のスタッフが心がけています。



サービス内容

デイサービスまごころ
認知症デイサービスほのぼの
ショートステイやすらぎ
居宅介護支援



フランスの公演を楽しむ利用者の皆様

レクリエーションを楽しむ利用者の皆様

職員随時募集中!!



ご案内図

みぶケアーズまごころハウス

医療機器と福祉の 光星グループ

株式会社 光星電機
〒328-0067 栃木市皆川城内町新町402
TEL.0282(30)1255
http://www.t-kousei.co.jp

有限会社 光星ELEXS
回転機メンテナンス事業部
〒328-0061 栃木市新井町27
TEL.0282(24)7426

PCメンテナンス・PCアドバイス事業部
〒328-0067 栃木市皆川城内町新町401
TEL.0282(31)2550

栃木ケアーズ
〒328-0075 栃木市箱森町19-34
TEL.0282(25)0550
http://www.t-cares.co.jp

みぶケアーズ
〒321-0201 壬生町大字安塚888
TEL.0282(85)0560