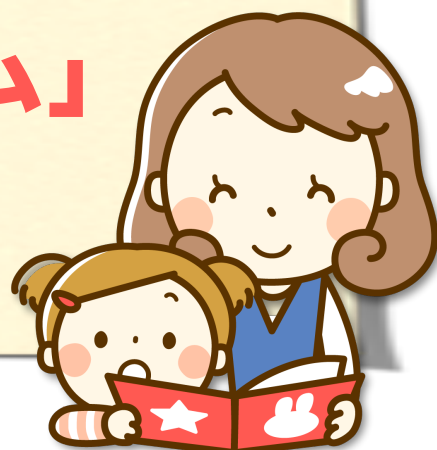


「あかちゃんタイム」 やっています



あかちゃんと保護者の方に図書館を気兼ねなくご利用いただくために「あかちゃんが泣いたり、幼児が声を出してしまっても、温かく見守りましょう！」という時間を設けました。

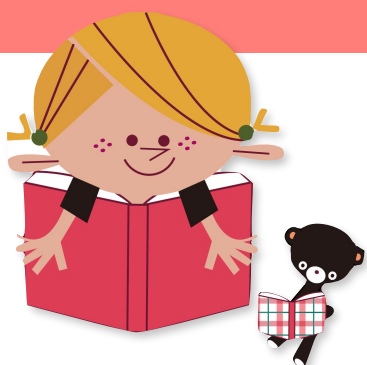
保護者の皆様、この時間にぜひ、お子様連れで図書館へお越しください。

実施曜日と時間が
図書館で異なります。
右の表でご確認ください。▶▶▶

実施曜日には各館で様々な活動を
予定しています。
ぜひ、お立ち寄りください。

栃木図書館	毎週 木曜日 (10:30-12:00)
大平図書館	毎週 金曜日 (10:30-12:00)
藤岡図書館	平日の火曜日～金曜日 (11:00-13:00)
都賀図書館	毎週 金曜日 (10:30-12:00)
図書館西方館	毎週 木曜日 (10:30-12:00)
図書館岩舟館	平日の火曜日～金曜日 (10:30-12:00)

「あかちゃんタイム」って、こんな時間



「図書館に行きたいけど、あかちゃんを連れて行って大丈夫かな？」
「あかちゃんが静かにしていただけるか心配・・・」
という不安をお持ちの保護者の皆様に、気兼ねなく図書館を利用いただくため、あかちゃんや幼児が泣いてしまったり声を出してしまったりしても、あたたかく見守りましょう、という時間です。子育てやこどもの読書を支援する事業として、全国の公立図書館で広まっています。