

子育てひろば

児童館、子育て支援センター等のお知らせです。

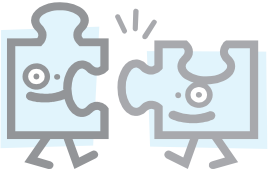


(未就学児は保護者同伴)

はこのもり児童センター (☎24-4034)

○ミラクルキューブを作ろう

▼日時 8月5日(木)、6日(金)、19日(木)、20日(金)14時～16時 ▼対象 5歳以上18歳未満 ▼定員 各日20人程度(当日先着順) ▼内容 牛乳パックのエコパズル ▼費用 無料



そのべ児童館 (☎20-6231)

○水あそび

▼日時 8月4日(水)、11日(水)、18日(水)10時30分～11時30分(時間内参加自由) ※悪天候の場合中止 ▼対象 幼児以上 ▼持ち物 水着、タオル、サンダル、飲み物 ▼費用 無料



いまいずみ児童館 (☎27-5322)

～親子でお友だちづくり～

○スマイル・スマイル

▼日時 9月3日(金)10時～11時30分(時間内参加自由) ▼対象 3か月～1歳5か月児

○にこにこたいむ

▼日時 9月10日(金)10時～11時30分(時間内参加自由) ▼対象 1歳6か月以上の未就園児

☆スマイル・スマイルとにこにこたいむ共通事項

▼内容 おじいちゃん・おばあちゃんへハガキを作ろう!～顔写真とスタンプでお絵かき～

○わくわくたいむ

▼日時 9月11日(土)14時～15時30分(時間内参加自由) ▼対象 4歳児以上 ▼内容 敬老の日のプレゼント作り～マッピングで小物入れ～

○ママといっしょ「ちびっこ運動会」 ▼申込期間 8月19日(木)～31日(火) ※3クラス共通

◇うさぎクラス(6～11か月児) 9月17日(金)10時30分～ ▼持ち物 バスタオル

◇くまクラス(1～1歳11か月児)

9月21日(火)10時30分～

◇ぞうクラス(2歳以上の未就園児)

9月24日(金)10時30分～

○みんなであそぼう

▼日時 9月24日(金)15時30分～16時30分(時間内参加自由) ▼内容 オオバコすもう対決 ▼持ち物 帽子

○農作業体験～稲刈り～

▼日時 9月26日(日)13時30分～ ※雨天決行 ▼対象 4歳以上15人(先着順) ▼内容 稲刈り&わらのお家作り ▼服装 長袖、長ズボン ▼持ち物 長靴、帽子、タオル、雨具、水筒、着替え ▼申込み 9月2日(木)～



○リトミックワールド

～リズムに合わせて心と身体を育てよう～

▼日時 9月28日(火)10時30分～ ▼対象 1歳6か月以上の未就園児とその保護者20組 ※定員を超えた場合抽選 ▼持ち物 クレヨン、B4判の画用紙 ※軽装でお越しください

▼申込期間 8月19日(木)～31日(火) ☆共通事項

▼費用 無料 ▼申込み 電話又は直接いまいずみ児童館へ

さくら3 Jホール (児童館/☎22-7100)

○キッズサロンオータムコース

▼日時 9月上旬～隔週金曜日10時～11時30分 ▼対象 平成19年4月～平成21年7月生まれの幼児と保護者50組 ※定員を超えた場合抽選

▼内容 ふれあい遊び、リズム遊び、製作等

▼その他 抽選結果と日程は後日郵送します/サロン当日は2班に分かれて実施します ▼申込み 8月17日(火)～25日(水) さくら保育園 ※電話受付は10時～15時

地域子育て支援センター (☎23-2740)

○プチなかよタイム

▼日時 8月24日(火)10時～11時 ▼対象 平成21年7～9月生まれの乳児と保護者15組(先着順) ▼内容 親子でふれあい遊び、はこのもり保育園長の話、子育ての情報交換 ▼費用 無料 ▼申込み 8月5日(木)～

地域子育て支援センターおおひら (☎43-1134)

○赤ちゃんサロン

0歳児と保護者のいこいの場です。

○にこにこにっこりサロン

双子と保護者のサロンも同時に開催します。

▼日時 8月24日(火)10時30分～11時30分 ▼場所 大平みなみ児童館 ▼対象 0歳児又は双子と保護者20組 ▼その他 申込み受付中

○大平南第1保育園との交流事業

▼日時 8月25日(水)・26日(木)9時45分～10時30分 ▼集合場所 大平みなみ児童館 ▼対象 1歳児と保護者各5組 ▼内容 水遊びを楽しもう ▼その他 申込み受付中

○絵本講習会

▼日時 9月7日(火)10時30分～11時30分 ▼場所 大平みなみ児童館 ▼対象 乳幼児と保護者50組 ▼内容 親子で絵本を楽しもう ▼講師 吉田宗則氏(元福音館書店部長) ▼受付 7月13日(火)～



○消防訓練

▼日時 9月14日(火)10時30分～11時30分 ▼場所 大平みなみ児童館 ▼対象 乳幼児と保護者30組 ▼内容 避難訓練や消火訓練、救急車や消防車の見学等 ▼受付 7月13日(火)～

○子育て支援研修会

▼日時 9月24日(金)10時～11時30分 ▼場所 ゆうゆうプラザ ▼対象 2歳児と保護者50組 ▼内容 親子エアロビクス ▼講師 大橋光子氏(インストラクター) ▼受付 8月20日(金)～

☆共通事項

▼申込み 直接又は電話で子育て支援センターおおひらへ

ひがしのもり保育園子育て支援センター (ふれあいポッケ/☎27-8890)

○リズム遊びをしよう

▼期日等 6か月～1歳5か月児と保護者9月1日(水)、3日(金)、13日(月)、17日(金)、29日(水) / 1歳6か月～2歳11か月児と保護者9月2日(木)、6日(月)、10日(金)、15日(水)、22日(水)、27日(月) ▼時間 10時30分～11時30分 ▼定員 各回15組(先着順) ▼持ち物 飲み物 ▼申込み 8月18日(水)～20日(金)

○親子スキンタッチ教室

「親が子に行うツボ健康法」

▼日時 9月8日(水)10時～11時 ▼対象 6か月～1歳児と保護者20組(先着順) ▼持ち物 バスタオル2枚、ティースプーン、歯ブラシ、飲み物 ▼申込み 8月18日(水)～20日(金)



けやき保育園子育て支援センター (きらり/☎23-8905)

○身体測定・手形の日

◇0～2歳 8月2日(月)、9月6日(月)10時～11時30分

◇2歳以上 8月9日(月)、9月21日(火)10時～11時30分

○カレンダーづくり 折り紙を使ってカレンダーを作ります。

▼日時 8月24日(火)、25日(水)、30日(月)10時～11時30分

○魚つりに参加しませんか!

▼日時 8月27日(金)10時30分～11時30分 ▼対象 2歳児以上と保護者15組(先着順) ▼持ち物 水着又は水遊び用紙パンツ、タオル ※保護者は濡れてもよい服装 ▼申込み 8月3日(火)～5日(木) ※電話受付10時～

○絵本の会

「りんごの会」の方による読み聞かせです。

▼日時 8月31日(火)11時～11時30分 ▼対象 1歳児～20組(先着順) ▼申込み 8月17日(火)～19日(木) ※電話受付10時～

さくら保育園子育て支援センター (ゆめふうせん/☎24-3900)

○赤ちゃんサロン

(ちゅうりっぷコース)

▼日時 8月19日(木)～(木曜日/4回コース)10時～11時30分 ※10月からひまわりコースへ移行します。

▼対象 平成22年1・2・3月生まれの乳児と保護者20組(先着順) ▼費用 無料(材料費等実費負担) ▼申込み 8月2日(月)～6日(金) ※電話受付10時～15時 / 日程は後日郵送

○双子ちゃん遊ぼう

▼日時 8月20日(金)10時～12時 ▼対象 未就園児の双子と保護者又は双子を妊娠中の方 ▼費用 無料

○マタニティー&ベビーの日

▼日時 8月19日(木)14時～15時 ▼対象 妊娠5か月以上(臨月除く)の妊婦さん又はご夫婦3組 ▼内容 赤ちゃんのお世話・調乳、おやつ試食

▼費用 無料

○健康相談

▼日時 8月23日(月)10時～15時 ▼内容 身体計測 ※午前中、助産師相談有(予約不要)

児童扶養手当の受給資格者へ

★毎年8月に現況届提出が必要です

現況届が提出されない場合は、8月分からの手当が受けられなくなります。

また、2年間現況届が未提出の場合は、時効により受給資格がなくなりますので、全額支給停止の方も必ず提出してください。なお、受給者の方には、後日、通知をお送りします。

◇期間 ○本庁(福祉庁舎) 8月5日(木)～10日(火) ※ただし、土・日曜日を除く

○各総合支所 8月23日(月)～25日(水)

※必ずお住まいの地区の総合支所・本庁で手続きしてください。

◇問合せ先 **本** 福祉サービス課 ☎21-2511 **大** こども課 ☎43-9223

藤 健康福祉課 ☎62-0904 **都** 健康福祉課 ☎29-1103

父子家庭に児童扶養手当が支給されます

ひとり親家庭の自立を支援するため、平成22年8月1日から父子家庭の父にも児童扶養手当が支給されます。

(ただし、所得などの制限があり、手当が支給されない場合もあります。)

◇支給要件 次のいずれかに該当する子ども(高校3年生まで)を父が監護し、かつ生計を同じくしている場合。

- ① 父母が婚姻を解消した子ども
- ② 母が死亡した子ども
- ③ 母が重度の障がいの状態にある子ども
- ④ 母の生死が明らかでない子ども

◇申請期限 平成22年11月30日(火)

◇7月31日までに支給要件に該当している方

11月30日までに申請いただくと「8月分」からの支給となります。

なお、期限後の申請の場合は、「申請した翌月分」からの支給となります。

◇申請/問合せ先 **本** 福祉サービス課 ☎21-2512 **大** こども課 ☎43-9223

藤 健康福祉課 ☎62-0904 **都** 健康福祉課 ☎29-1103

