

5月5日(日・祝)

★こどもの日スペシャルイベント★

ミュージアムであそぼう!

5月5日はこどもの日★

この日は、こどもたちがたのしめるたくさんのイベントがいっぱい!  
こどももおとなも、みんなでミュージアムをたのしもう!

ワークショップ  
トートバッグデザイン!

じかん=[1]10:00~ [2]10:30~  
[3]13:30~ [4]15:00~

さんかできるひと=ちゅうがくせいいか中学生以下  
ばしょ=文学館とちぎサロン  
にんずう=かくかい5名(じぜんもうしこみせい)  
ざいりょうひ=1人500円(トートバッグ代等)  
もうしこみほうほう=☎0282-25-5300  
※いっかいのもうしこみは2名まで



ミュシャがデザインした  
かざりのスタンプで、  
じぶんでデザインして  
みよう!

たのしい曲と、ミュシャ  
が本の中の絵をえが  
いた楽譜(がくふ)  
の曲のえんそうかい♪

あおぞらえんそうかい  
青空演奏会

じかん=11:00~11:30

えんそう=かしわざきなおゆき柏崎直之さん(エレクトーン)  
えんそう曲=きらきら星/ミッキー・マウス・マー  
チ/ミュシャが本の中の絵をえがいた楽譜の曲  
《1》/おどるポンポコリン/ミュシャが本の中の  
絵をえがいた楽譜の曲《2》/ホール・ニュー・  
ワールド/エリーゼのために

※じゅんばんはかわるかもしれません

ばしょ=美術館・文学館ひろば  
※あめのとき、文学館とちぎサロン



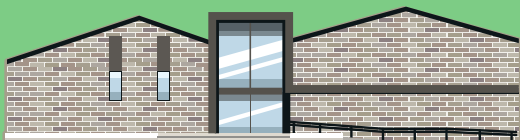
©2014 栃木市とち介

がくげいいん  
学芸員によるキッズ  
ギャラリートーク

じかん=14:00~14:30

さんかできるひと=しょうがくせい小学生  
※小学生以外のみなさんもきけます  
さんかひ=むりょう  
※保護者の方は当日の企画展観覧券  
が必要です  
しゅうごうばしょ=美術館展示室 A

かんちょう  
とくべつに館長からお  
はなしがきけるよ!



栃木市立美術館 | 文学館

Tochigi City Art Museum | Tochigi City Literature Museum

〒328-0016 栃木市入舟町7-26 Tel: 0282-25-5300

